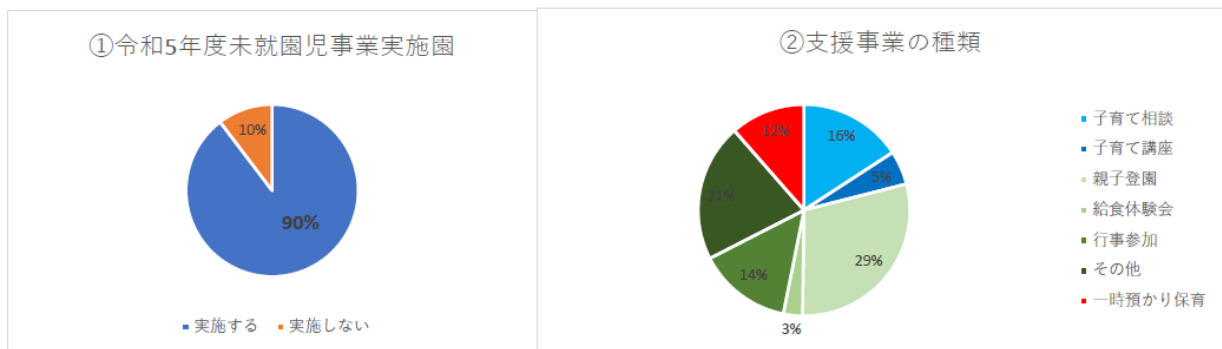


期 間： 6/11～6/16

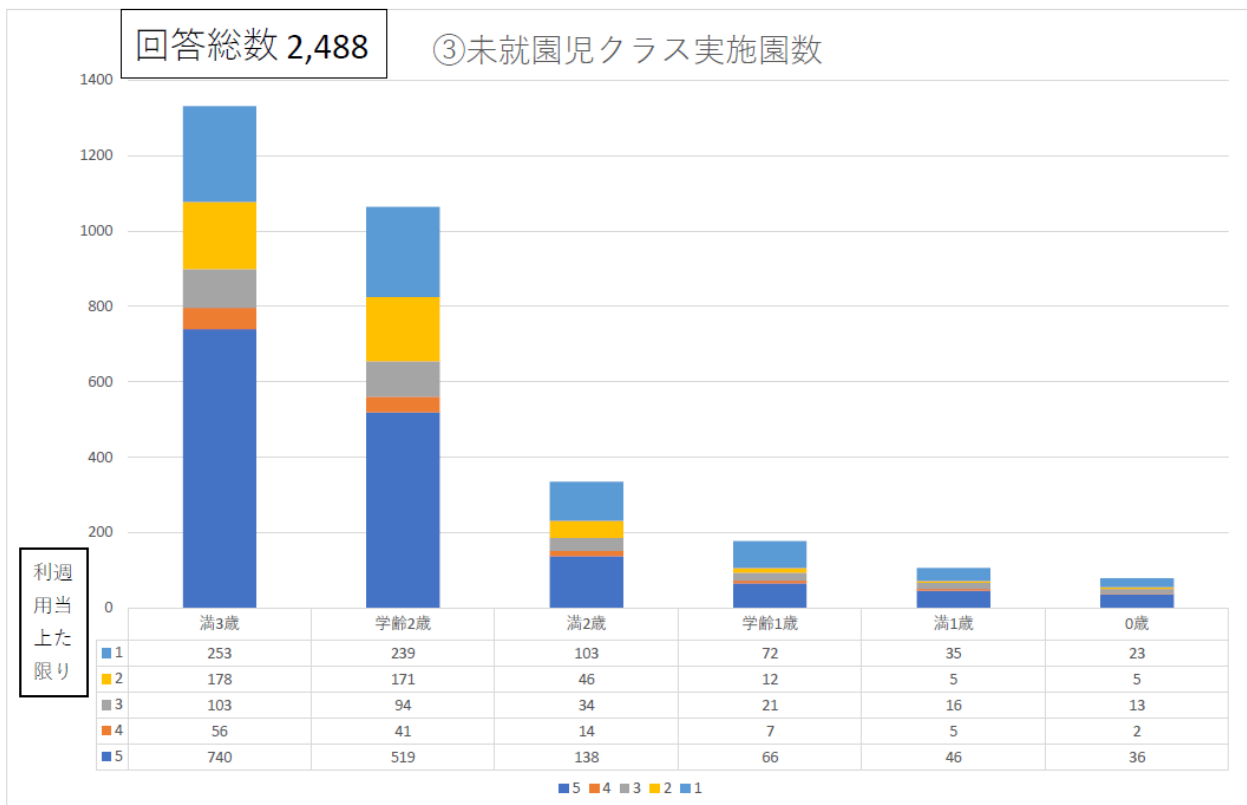
有効回答数： 2,488 園

1. 子育て支援もしっかりしています。

- ①令和5年度子育て支援実施率は全体で89.7%、私学助成園でも86.3%。
 実施2231施設で実施される事業総数は9747事業。一施設平均4.4事業行っています。
- ②母子関係を大切にしながら子育て支援をしています。
 親子で通う事業は46.4%、保護者向けの事業は21%、こどもだけが通う事業は11.4%。親子が安心できる子育て支援を実施しています。
- ③実は、未就園の「こどもだけが通う」保育も結構しています。



◆年齢別及び週利用可能日数別の実施園数

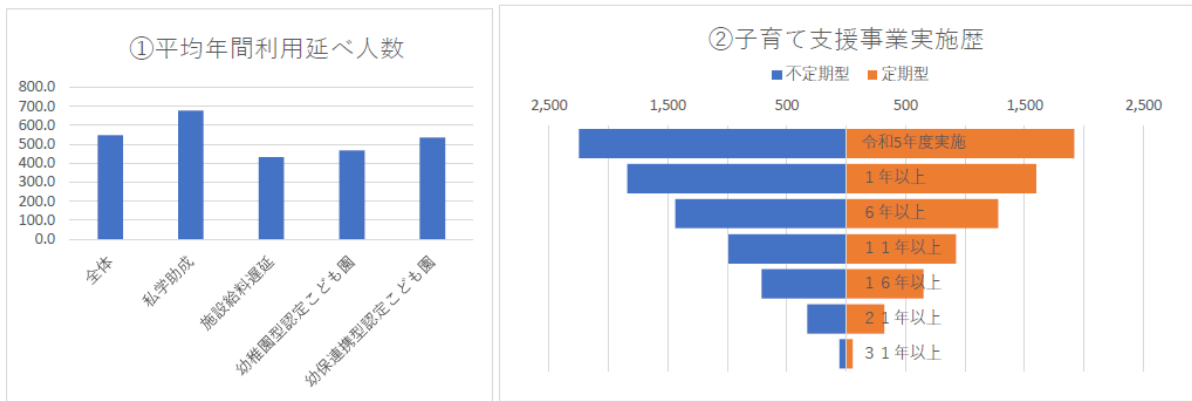


◆利用延べ人数と実施歴

2. 実績があります

①コロナ禍の令和4年度の未就園児向け支援事業でさえ延べ利用園児人数は全施設平均で547.2人、私学助成園ではなんと675.6人。

②我々は私学助成時代から**長年**未就園児・保護者向けに事業を行ってきました。そのノウハウを活用してください。

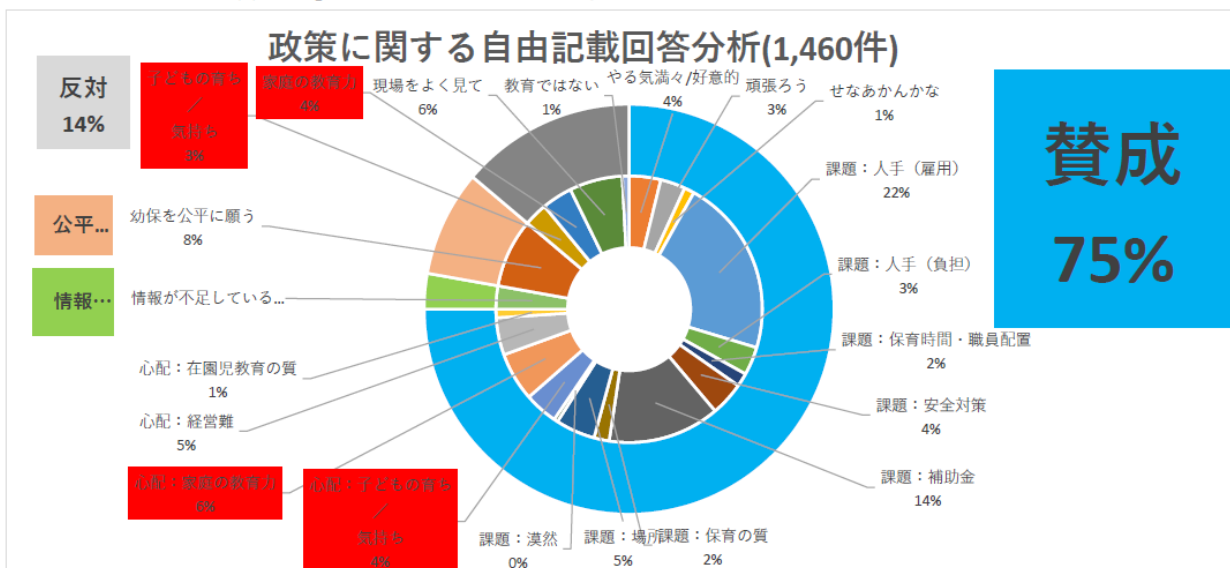


◆「子ども誰でも通園給付（仮）」への賛成は 75%、他方で子供の育ちの観点で心配する園もあります。

4. 心配があります

①子育てや家族であることの幸せは守れるのでしょうか？

我々は長年の経験から、親子登園から初め、子育て相談などを経て子どもだけの利用と段階を踏んできました。「通園できる」ことだけを目的として日本の家族は幸せになれるのでしょうか。



施設類型別園児納付金の推移

資料 2

(令和3年経営実態調査(令和2年度決算)より抜粋)

施設類型別園児納付金など推移(令和3年度決算調査)

全国平均	調査年度区分		28年度	29年度	30年度	令和元年	令和2年	令和3年	
	全回答数		2946	2494	1713	1887	1578	876	
私学助成園	園児納付金		入園時	64,347	66,886	64,347	70,429	66,554	67,175
			経常的	303,863	316,885	303,863	329,217	350,132	357,107
			内実費						27,997
			合計	368,210	383,771	368,210	399,646	416,686	424,282
施設給付型幼稚園	園児納付金	1号	入園時	43,268	35,948	34,620	32,942	33,223	28,060
			経常的	204,701	221,545	188,668	88,965	103,636	93,430
			内実費						69,653
			合計	247,969	257,493	223,288	121,907	136,859	121,490
認定こども園	園児納付金	1号	入園時	30,427	33,183	32,238	23,666	33,223	20,141
			経常的	215,052	231,099	227,033	108,573	103,636	142,360
			内実費						109,752
			合計	245,479	264,282	259,271	132,239	136,859	162,501
		2号	入園時	33,041	37,420	34,644	21,204	26,291	24,466
			経常的	249,951	255,684	259,129	71,679	112,429	141,476
			内実費						113,994
			合計	282,992	293,104	293,773	92,883	138,719	165,942

令和3年度 時点ですえ	私学助成	年間の実費外保護者負担額合計は396285円となっており、保護者負担を無償化するには月33100円を上限とする必要がある。
	施 幼	年間の実費外保護者負担額合計は 51838円となっており、保護者負担を無償化するには月30100円を上限とする必要がある。
	認子 1号	年間の実費外保護者負担額合計は 52749円となっており、保護者負担を無償化するには月30100円を上限とする必要がある。
	認子 2号	年間の実費外保護者負担額合計は 51947円となっており、保護者負担を無償化するには月41400円を上限とする必要がある。
※	黄色セルの期間は、 所得階層別保護者負担額+特別徴収+実費徴収 であるため、無償化上限額より下回っているが、施設給付費に含まれる各人の「基本額-階層別負担額」の差額分を決算では分離できないためこのような金額となる。	