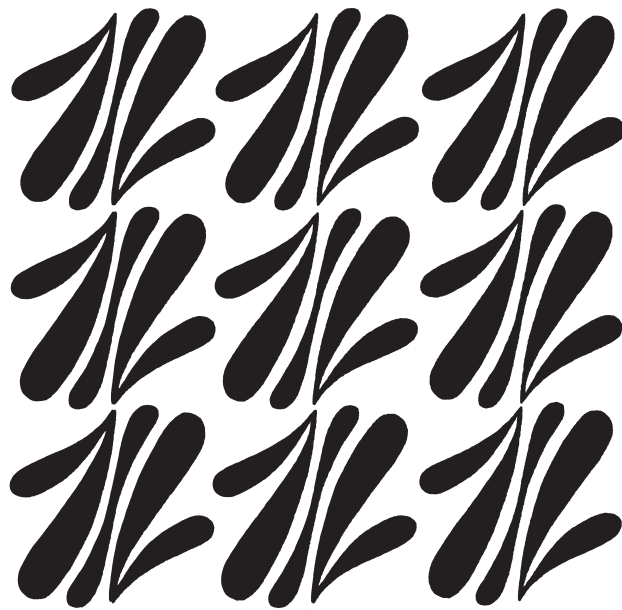


平成30年度

私立幼稚園
経営実態調査報告



全日本私立幼稚園連合会

目 次

調査をおえて	2
調査の概要	3
園児数・学級数・教職員数	4
園児納付金	8
教員給与	19
財務分析①	29
財務分析②	42
預かり保育・教員採用・施設整備費調査	45

私立幼稚園等を取り巻く現状と課題

今年度も経営実態調査にご協力頂きました全国の会員私立幼稚園の理事長・園長先生に深く御礼申し上げます。

平成27年4月1日より始まった子ども・子育て支援新制度への移行は、前年より340園増加し、平成30年4月1日現在3,271園、率にして41.9%が移行しています。

子ども・子育て支援新制度への移行調査アンケートによりますと、平成31年度に移行を予定している園を加えますと、率にして48.8%と予想されています。

平成29年の合計特殊出生率は1.43、出生数は94万6,060人と前年より減少し、はじめて2年連続で100万人を下回りました。政府が推進する「一億総活躍社会」政策により、女性の社会進出が増えたため、出生数が減少する一方、待機児童数は新制度スタートから保育利用率とともに増え続け、平成30年4月1日現在19,895人となっています。

待機児童を解消するため、今年度より2歳児を対象とした一時預かり枠の設置を私立幼稚園が認められ、国としても私立幼稚園に対して待機児童の受入れを推進する方向です。

新制度へ移行した園は、前年度に比べ収入・支出ともに増加し収支差額が増加している状況です。財務省による経営実態調査でも同じような結果となっており、公定価格の引き下げを検討すべきではないかと新聞等で報じられています。

しかし現状としては平成27年度・28年度・29年度は新制度への移行率が低く、また調査に対する有効回答数も少なく、しかも地方の小規模園の移行が多く、大都市圏を中心に大規模園があまり含まれていないため、新制度移行園全体の数字とは言い難いことが要因しています。また私立幼稚園からの新制度移行園は、少

ない収入に応じて支出を減らすことで経営せざるを得ない中、公定価格がどのくらい増加するのか確信が持てないまま経費や施設整備を抑えて経営してきたことも挙げられます。その他大きな違いとして、私立保育所に比べ施設整備補助金では格差があり、園舎建て替え・大規模改築においては、相当多額な自己資金を確保しておかなければならないという状況にあるため、単に収支差額が増加しているからといって公定価格を引き下げるといった判断は望ましくないと考えています。

今後、幼稚園としては園を取り巻く状況を見据えながら、将来に向けての重要な意思決定をしなければなりません。私立幼稚園には建学の精神があります。単に収支がどうなるかだけでなく、どのような教育をするのか、どのような環境下で子どもを育てるのかといった目線での検討も必要です。

この大きな環境変化の中、私立幼稚園が生き残っていくためには、教育力のさらなる向上に加え、新制度への対応を考えつつ、主体性をもって自園の方向性を明確にしていくことが何より重要です。

今後とも、全日私幼連へのご理解・ご協力を賜りますよう宜しくお願い申し上げます。

〔全日私幼連経営研究委員長＝東京・清瀬ゆりかご幼稚園／内野光裕〕

調査の概要

1. 目的

本連合会の目的・事業に則り、全国の私立幼稚園等の実態と今後の推移を正しく把握し、その現状を明らかにすることによって、我が国の私立幼稚園教育の向上ならびに経営の安定など、今後の私立幼稚園振興の各種施策の基礎資料として広範に有効活用することを目的とする。

2. 対象

本連合会に加盟する都道府県の私立幼稚園団体所属の私立幼稚園等を対象に実施した。都道府県ごとの調査票の配布枚数ならびに回収枚数は右記表1に掲載のとおり。

3. 内容

①都道府県名②設置者別③設置者名④幼稚園名⑤幼稚園電話番号⑥園児数・学級数、特別支援園児、預かり保育利用者数⑦本・兼務・その他教職員数、本務教職員平均年齢・平均勤続年数⑧園児納付金⑨教員給与⑩平成29年度消費収支内訳⑪平成29年度資金収支内訳⑫平成29年度資産負債等調査。また本年度は、教員採用、施設整備費調査、子ども・子育て支援新制度に関する調査も行った。記入の数値は、平成30年5月1日現在で、財務関係資料は平成29年度決算によるもの。

4. 方法

本年度も、例年行なっている紙媒体での調査と、インターネットより回答ができる電子化を行った。平成30年6月1日から調査を開始し、8月下旬まで回答期間とした。

5. 集計

調査票の集計は、コンピュータ計算による集計ならびに作表処理。表示は1園あたり、園児1人あたりなどを基礎に、都道府県別を中心に表示。なお、集計数は調査項目によって数値の記入もれなどによる不完全な回答があり、各項目ごとの数値が完全に記入されているものを対象にしたため、各項目でサンプル数が異なる。

6. 回答数の割合

設置者別の回答数に占める割合は、学校法人立80.0%・その他の法人16.4%・個人立3.6%。

表1 平成30年度・私立幼稚園経営実態調査回収状況

都道府県名	配布の枚数	回収の枚数	回答率	昨年回答率	
合計	7,577	3,672	48.5	52.2	
北海道	458	256	55.9	55.6	
東北	青森	97	2	2.1	38.5
	岩手	78	57	73.1	75.0
	宮城	165	122	73.9	81.5
	秋田	61	5	8.2	57.4
	山形	83	70	84.3	82.1
関東	福島	137	88	64.2	65.0
	茨城	185	78	42.2	44.6
	栃木	187	103	55.1	60.5
	群馬	122	69	56.6	68.6
	埼玉	527	351	66.6	60.5
東海	千葉	347	149	42.9	35.6
	新潟	107	68	63.6	72.0
	梨	60	32	53.3	50.0
東京	798	285	35.7	45.3	
神奈川	588	120	20.4	40.2	
東海・北陸	富山	51	27	52.9	71.2
	石川	63	21	33.3	26.6
	福井	32	25	78.1	75.0
	長野	99	55	55.6	64.0
	岐阜	98	48	49.0	55.1
	静岡	234	175	74.8	82.5
	愛知	417	151	36.2	40.8
近畿	三重	60	29	48.3	60.0
	滋賀	18	10	55.6	72.7
	京都	151	44	29.1	37.5
	兵庫	231	121	52.4	29.3
畿	奈良	43	27	62.8	63.6
	和歌山	37	22	59.5	53.8
大阪	415	138	33.3	33.1	
中国	鳥取	27	13	48.1	59.3
	島根	9	4	44.4	80.0
	岡山	34	34	100.0	100.0
	広島	205	154	75.1	79.1
四国	山口	123	80	65.0	62.1
	徳島	10	10	100.0	70.0
	香川	36	23	63.9	75.0
	愛媛	93	27	29.0	37.6
九州	高知	28	8	28.6	72.4
	福岡	405	218	53.8	54.7
	佐賀	86	43	50.0	37.2
	長崎	118	68	57.6	47.9
	熊本	111	68	61.3	55.9
	大分	64	34	53.1	53.1
九州	宮崎	109	51	46.8	59.1
	鹿児島	145	67	46.2	37.5
沖縄	25	22	88.0	80.8	

園児数・学級数・教職員数

■ 経営実態調査・園児数、学級数、教員数の考察

平成30年度の全国平均園児数は、168.1人で定員充足率は78.6%となり、平成29年度より園児数は4.5人減少し、定員充足率も0.6%減少しました。昨年度は、170人を超えていましたが、園児が減少した結果となりました。少子化と子ども・子育て支援新制度の流れが影響しているものと思われます。

学年別の園児数は、3歳児52.3人（昨年比1.6人減）、4歳児58.4人（昨年比1.4人減）5歳児58.8人（昨年比1.5人減）となり、昨年度は全ての年齢で増加していましたが、今年度は一転、すべての年齢で減少となりました。

グラフ1 1園あたりの園児数の推移

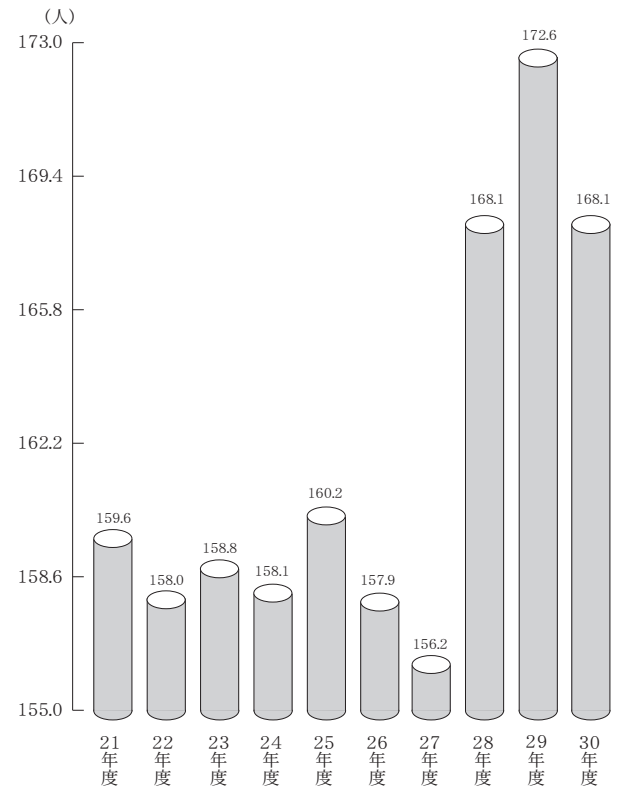


表2 平成30年度・設置者別、地区別の1園あたり園児数・学級数・教職員数等

区分	3歳児	4歳児	5歳児	合計			定員充足率	本務教員			本務職員			本務教職員1人当り園児数
				学級数	園児数	前年比		教員数	年齢	勤続年	職員数	年齢	勤続年	
全国平均	52.3	57.0	58.8	7.7	168.1	▲2.6	78.6	11.2	32.0	7.5	2.6	51.0	11.6	12.2
学校法人	53.9	57.7	60.1	7.9	169.9	▲2.6	75.3	11.5	33.9	7.7	2.7	54.9	11.4	14.8
その他の法人	37.0	37.2	38.6	5.8	110.9	▲9.1	70.1	8.4	32.4	6.9	2.1	51.0	8.9	13.3
個人	46.0	52.2	56.0	5.8	146.1	2.1	84.2	9.2	32.6	6.5	2.7	47.0	14.1	16.0
北海道地区	42.4	51.0	58.8	6.7	145.3	▲4.8	81.4	11.2	30.3	6.1	3.0	54.4	9.9	11.3
東北地区	33.7	39.5	42.5	6.4	115.6	▲9.1	67.5	9.5	33.6	8.7	2.4	49.9	10.0	9.6
関東地区	50.0	52.2	54.6	7.4	156.8	▲6.6	63.2	11.6	33.7	9.4	2.9	52.2	12.4	10.8
東京地区	60.2	63.8	64.8	7.5	188.8	2.5	89.4	12.2	32.2	6.9	2.8	48.7	12.0	12.6
神奈川地区	60.3	70.3	74.2	11.4	204.8	4.5	90.9	12.9	30.5	6.2	2.9	53.2	12.4	13.0
東海北陸地区	48.9	50.6	50.6	7.3	150.1	▲4.2	69.5	10.3	32.8	8.9	2.7	50.6	9.6	11.6
近畿地区	44.1	46.4	48.2	6.3	138.7	▲3.5	70.6	10.2	32.3	7.6	2.3	51.0	11.6	11.2
大阪地区	69.5	73.7	72.9	9.1	216.1	▲4.0	73.4	14.1	30.8	6.5	2.1	48.3	11.0	13.3
中国地区	38.1	40.5	40.3	6.1	118.9	▲7.2	59.1	8.7	33.5	8.1	2.0	50.9	13.4	10.7
四国地区	42.2	44.0	44.8	6.3	130.9	▲3.8	61.0	10.5	34.4	8.9	2.0	50.9	13.4	9.9
九州地区	37.8	41.0	41.8	5.8	120.6	▲7.9	67.8	8.7	34.1	8.5	2.6	49.5	10.3	10.6

また、平均学級数も園児数の減少に連動して、7.7学級（昨年比1.8学級減）となりました。

本務教員数は、11.2人（昨年比0.1人減）、本務職員2.6人（昨年比1.3人減）となりました。本務教職員一人当たりの園児数は12.2人（昨年比0.1人増）となり、こちらも園児数の減少と連動しています。

勤続年数については、本務教員7.5年（昨年比0.1年増）、本務職員11.6年（昨年比0.2年減）となっています。

上記にも記載しましたが、子ども・子育て支援新制度が始まり今後さらに就労家庭の増加（保育所への入園）、少子化等の影響により幼稚園への入園者がさらに減少する恐れがあります。新規卒業者を含めて、人材確保がこれからより難しくなることが予想されます。各園におかれましては、人材の定着のためにも就労環境の改善や働きやすい職場作りに各園が取り組み、勤続年数を少しでも延ばしていけるよう努力することは、園の教育の質の向上にもつながるとも重要な対策であると考えます。

〔全日私幼連経営研究副委員長＝神奈川・ふじがおか第二幼稚園
／池田 清〕

グラフ2 3歳児・4歳児・5歳児の推移

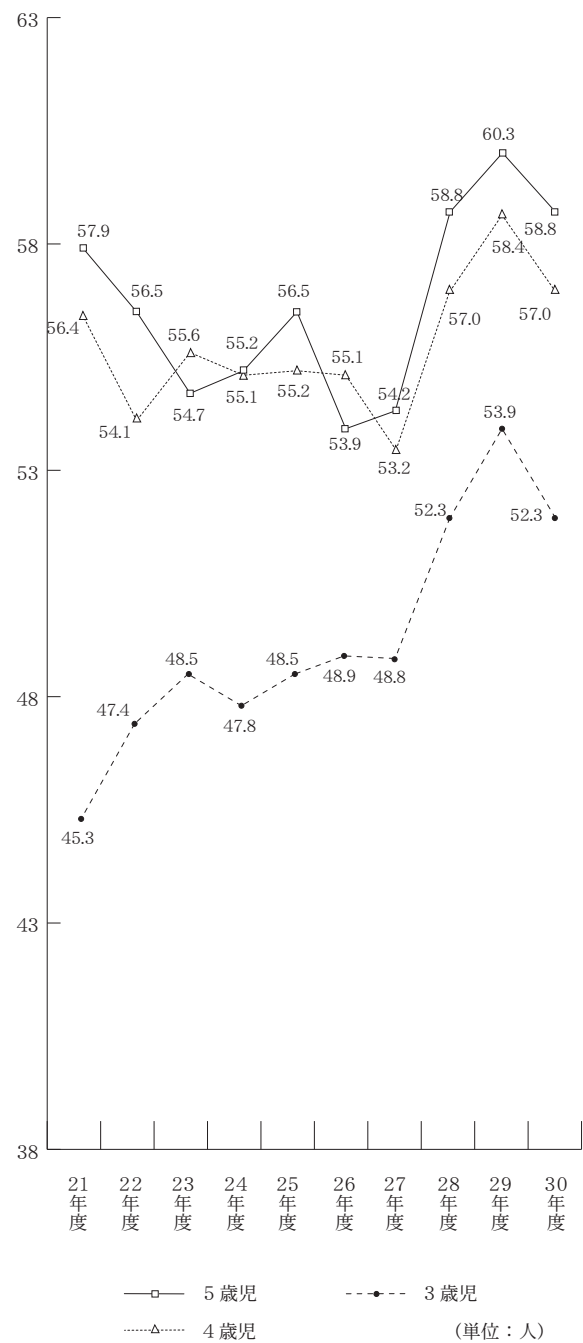


表3 学級数、園児数等の10年間の推移

区分	21年度	22年度	23年度	24年度	25年度	26年度	27年度	28年度	29年度	30年度
学級数	6.7	6.8	6.8	6.6	6.7	6.6	6.3	7.7	9.5	7.7
園児数	159.6	158.0	158.8	158.1	160.2	157.9	156.2	168.1	172.6	168.1
3歳児	45.3	47.4	48.5	47.8	48.5	48.9	48.8	52.3	53.9	52.3
4歳児	56.4	54.1	55.6	55.1	55.2	53.9	53.2	57.0	58.4	57.0
5歳児	57.9	56.5	54.7	55.2	56.5	55.1	54.2	58.8	60.3	58.8
定員充足率	77.6	77.6	77.5	77.8	80.5	79.5	74.7	78.6	79.2	78.6
本務教員数	10.5	10.5	10.5	10.5	10.5	10.5	10.4	11.2	12.3	11.2

表4 平成30年度・1園あたり園児数、学級数、教職員数

(平成30年5月1日現在)

都道府県名	園児数					学級数	定員 充足率 (%)	本務教員			兼務 教員 人数	本務職員			兼務 職員 人数	本務教職 員1人あた り園児数
	3歳児	4歳児	5歳児	合計 (人数)	前年比 (%)			人数	平均 年齢	平均 勤続 年数		人数	平均 年齢	平均 勤続 年数		
全国平均	52.3	57.0	58.8	168.1	▲ 2.6	7.7	78.6%	11.2	32.0	7.5	2.8	2.6	51.0	11.6	2.9	12.2
北海道	42.4	51.0	51.9	145.3	▲ 4.8	6.7	81.4%	9.9	30.3	6.1	2.0	3.0	54.4	9.9	1.7	11.3
青森県	23.2	25.3	26.8	75.3	▲ 9.1	7.9	56.1%	7.9	33.6	7.6	2.4	2.4	45.1	7.4	2.5	7.3
岩手県	31.1	35.8	38.2	105.1	▲ 6.4	5.2	58.9%	8.0	34.8	10.4	1.9	1.9	50.4	11.3	4.9	10.6
宮城県	43.6	55.3	59.2	158.1	▲ 7.1	6.5	83.5%	10.7	31.6	6.9	2.2	2.8	51.4	10.1	2.8	11.7
秋田県	26.5	31.5	35.3	93.3	▲ 8.0	5.4	61.9%	8.6	33.5	8.0	1.3	2.1	51.7	8.5	1.0	8.7
山形県	37.2	41.1	44.6	122.9	▲ 1.8	6.3	73.2%	11.4	34.9	10.8	1.2	2.9	51.0	11.1	3.3	8.6
福島県	40.4	48.0	50.6	139.0	▲ 1.3	7.3	71.6%	10.5	33.0	8.5	2.7	2.4	50.0	11.4	2.1	10.8
茨城県	56.7	56.3	60.9	173.9	▲ 7.8	9.4	67.7%	13.0	31.8	8.2	4.7	2.1	48.6	12.8	7.8	11.5
栃木県	59.1	61.0	62.1	182.2	▲ 9.1	9.0	68.5%	15.8	32.3	8.1	3.3	4.5	54.9	11.8	1.6	9.0
群馬県	39.9	40.2	42.2	122.3	▲ 5.9	6.5	70.4%	10.0	34.7	10.3	2.6	2.2	54.2	13.5	2.0	10.0
埼玉県	61.1	68.0	72.0	201.1	▲ 3.2	8.2	91.9%	12.6	30.0	6.6	3.1	2.6	52.4	15.4	2.9	13.2
千葉県	59.8	65.2	68.4	193.4	▲ 0.4	7.6	75.4%	11.5	31.7	8.0	3.3	2.5	50.2	13.9	3.9	13.8
新潟県	33.6	36.7	37.8	108.1	▲ 4.5	5.0	66.6%	9.1	37.4	13.0	1.6	3.6	51.9	9.6	1.5	8.5
山梨県	40.0	38.2	38.5	116.7	▲ 3.9	5.9	51.5%	9.5	37.9	11.6	2.1	3.1	53.3	9.6	1.0	9.3
東京都	60.2	63.8	64.8	188.8	▲ 2.5	7.5	89.4%	12.2	32.2	6.9	2.3	2.8	48.7	12.0	3.3	12.6
神奈川県	60.3	70.3	74.2	204.8	▲ 4.5	11.4	90.9%	12.9	30.5	6.2	3.3	2.9	53.2	12.4	2.1	13.0
富山県	30.3	34.9	34.5	99.7	▲ 2.5	5.9	60.4%	8.7	33.4	9.3	3.2	2.2	54.7	6.0	4.0	9.1
石川県	46.1	47.7	48.1	141.9	▲ 3.8	7.5	78.1%	10.0	34.5	10.1	2.6	1.9	47.6	7.8	1.0	11.9
福井県	32.2	30.4	27.3	89.9	▲ 5.5	4.9	56.6%	7.6	36.4	13.0	2.0	2.3	46.2	8.6	0.0	9.1
長野県	30.3	32.1	33.2	95.6	▲ 2.6	4.9	59.0%	7.7	31.3	6.5	1.8	2.4	56.1	10.0	2.8	9.5
岐阜県	61.7	64.3	66.3	192.3	▲ 3.8	8.9	68.5%	12.8	31.8	7.8	2.1	3.3	50.4	10.9	1.7	11.9
静岡県	53.5	56.3	56.2	166.0	▲ 2.3	7.3	72.7%	10.8	32.9	9.0	1.7	2.0	50.9	11.4	2.1	13.0
愛知県	70.9	72.6	74.4	217.9	▲ 0.4	10.5	86.4%	12.7	29.9	6.5	3.9	1.9	48.6	10.9	2.4	14.9
三重県	66.0	66.6	64.6	197.2	▲ 0.4	8.5	74.2%	12.1	32.1	8.7	4.0	3.0	50.3	11.2	1.8	13.1
滋賀県	40.7	36.5	41.1	118.3	▲ 2.6	4.9	87.6%	9.0	33.8	8.1	4.5	1.8	44.2	9.4	2.0	11.0
京都府	45.2	46.8	48.6	140.6	▲ 4.7	7.3	54.4%	11.3	32.3	7.8	1.6	2.8	50.0	11.6	2.3	10.0
兵庫県	51.4	60.9	62.7	175.0	▲ 1.4	6.8	82.6%	11.2	30.3	5.6	2.8	2.2	48.9	8.0	1.3	13.1
奈良県	40.3	44.1	47.3	131.7	▲ 8.3	5.9	73.6%	9.1	32.1	7.5	1.8	1.6	54.5	8.6	2.5	12.3
和歌山県	42.9	43.9	41.2	128.0	▲ 9.8	6.5	54.7%	10.3	33.2	9.0	2.0	3.0	57.3	20.6	2.0	9.6
大阪府	69.5	73.7	72.9	216.1	▲ 1.2	9.1	73.4%	14.1	30.8	6.5	3.2	2.1	48.3	11.0	5.6	13.3
鳥取県	38.3	38.5	35.3	112.1	▲ 4.7	6.0	53.1%	8.5	34.9	10.2	0.0	2.3	54.6	9.2	0.0	10.4
島根県	0.0	0.0	0.0	0.0	▲ 0.0	3.7	0.0%	0.0	0.0	0.0	0.0	0.0	0.0	0.0	0.0	0.0
岡山県	49.7	56.5	54.1	160.3	▲ 3.8	7.3	71.2%	11.3	33.9	7.6	3.0	2.2	48.7	9.9	4.0	11.9
広島県	47.9	51.2	52.3	151.4	▲ 2.9	7.2	76.6%	9.6	33.3	7.8	2.8	2.5	52.5	12.8	2.2	12.5
山口県	38.2	41.1	43.7	123.0	▲ 5.9	6.3	65.8%	9.2	33.6	8.2	2.8	2.0	52.8	12.5	5.2	11.0
徳島県	35.6	38.4	39.4	113.4	▲ 6.6	6.0	51.5%	11.4	37.2	11.9	1.0	3.5	54.5	5.7	0.0	7.6
香川県	54.2	53.9	50.6	158.7	▲ 8.4	7.6	68.9%	10.6	34.5	8.2	2.0	2.1	53.9	10.3	0.0	12.5
愛媛県	48.6	47.8	48.4	144.8	▲ 2.5	6.1	74.0%	10.4	35.6	7.7	2.0	2.2	50.0	5.4	3.0	11.5
高知県	30.2	35.8	40.6	106.6	▲ 7.7	5.6	49.4%	9.4	30.1	7.7	0.0	3.6	52.3	9.6	0.0	8.2
福岡県	53.9	58.1	60.5	172.5	▲ 0.1	8.1	79.1%	11.5	31.6	6.8	2.8	2.6	49.0	10.6	1.9	12.2
佐賀県	26.0	29.4	28.9	84.3	▲ 8.0	4.8	54.2%	7.7	34.6	10.2	1.0	2.7	48.3	14.5	1.0	8.1
長崎県	29.8	35.5	37.1	102.4	▲ 2.5	5.7	52.2%	8.7	32.2	6.4	2.1	2.9	50.6	12.3	1.8	8.8
熊本県	44.1	46.9	47.9	138.9	▲ 3.2	6.2	74.4%	9.0	34.1	8.1	3.4	2.7	47.7	7.8	1.6	11.9
大分県	39.7	46.7	44.6	131.0	▲ 0.6	5.7	78.8%	8.3	33.0	9.9	2.5	3.0	52.8	7.0	0.0	11.6
宮崎県	24.3	25.9	29.3	79.5	▲ 3.9	4.7	64.8%	6.2	35.8	8.0	4.2	1.9	53.0	8.4	2.6	9.8
鹿児島県	39.7	41.2	41.4	122.3	▲ 4.3	5.5	72.4%	8.1	32.8	7.7	3.0	2.3	48.3	13.6	2.8	11.8
沖縄県	44.8	44.5	44.4	133.7	▲ 6.3	5.3	66.9%	9.7	38.7	10.9	2.6	2.7	46.2	7.8	4.1	10.8

表5 平成30年度・1園あたり園児数、教職員数（学校基本調査）

（平成30年5月1日現在）

都道府県名	園数	園児数				本務教員	本務職員
		3歳児	4歳児	5歳児	園児数		
全国平均		48.0	51.1	52.8	151.9	11.4	2.3
北海道	467	38.7	42.6	44.6	125.9	11.3	3.2
青森	110	18.4	19.2	20.8	58.4	7.1	2.3
岩手	84	33.1	35.4	38.0	106.4	9.0	1.8
宮城	184	42.4	51.5	54.9	148.8	10.8	2.3
秋田	73	21.6	24.2	25.7	71.4	9.0	3.0
山形	89	29.8	34.2	35.5	99.4	10.7	2.7
福島	150	37.9	42.8	38.9	119.6	10.7	2.7
茨城	195	45.8	48.2	50.5	144.5	10.9	1.6
栃木	189	48.8	49.4	52.8	151.0	14.4	3.8
群馬	123	34.1	36.0	35.9	106.0	11.3	2.1
埼玉	563	56.3	61.9	63.5	181.7	12.3	2.6
千葉	428	54.6	59.1	61.6	175.3	11.3	2.1
新潟	111	26.2	28.2	27.8	82.2	10.0	3.5
山梨	69	22.8	23.1	24.5	70.3	8.3	2.1
東京	840	56.3	58.0	59.0	173.3	12.0	2.4
神奈川	665	55.5	61.6	65.3	182.5	12.3	2.1
富山	56	23.5	24.7	25.6	73.8	9.1	1.8
石川	65	36.5	38.2	37.9	112.6	12.3	1.7
福井	34	20.1	18.7	20.4	59.2	8.2	1.3
長野	106	33.5	33.4	34.4	101.3	8.8	1.9
岐阜	104	53.4	54.7	57.4	165.5	13.5	3.9
静岡	243	46.8	49.8	51.4	148.1	11.0	2.1
愛知	429	62.1	63.1	65.5	190.8	11.7	1.8
三重	61	57.5	58.8	59.3	175.6	12.7	2.7
滋賀	33	42.8	42.6	48.8	134.3	10.4	1.2
京都	160	44.0	44.1	45.6	133.7	11.8	2.8
兵庫	249	54.8	58.9	59.7	173.3	12.6	1.9
奈良	43	40.0	44.3	45.3	129.5	10.3	1.5
和歌山	46	41.8	42.3	44.3	128.3	9.6	2.2
大阪	432	65.3	69.4	70.8	205.5	14.1	2.5
鳥取	27	40.4	43.6	41.5	125.4	14.0	3.6
島根	15	9.4	8.8	9.8	28.1	3.6	0.4
岡山	35	61.2	63.8	61.2	186.2	14.5	2.8
広島	206	45.3	46.8	48.6	140.7	10.1	2.1
山口	141	32.2	33.9	33.5	99.6	8.8	1.8
徳島	12	27.7	30.8	34.1	92.6	9.8	2.3
香川	35	51.1	52.8	51.9	155.8	12.5	2.2
愛媛	106	38.9	41.6	42.1	122.7	11.0	2.8
高知	31	27.2	29.6	28.6	85.3	9.8	2.9
福岡	427	46.4	49.0	50.2	145.6	11.8	2.0
佐賀	92	25.6	26.4	28.0	79.9	8.0	1.6
長崎	130	31.4	32.6	34.5	98.5	9.8	3.2
熊本	110	32.8	33.4	34.9	101.1	8.6	1.9
大分	74	32.0	36.5	37.0	105.5	9.0	2.5
宮崎	116	22.9	25.3	26.9	75.1	8.1	1.7
鹿児島	150	35.7	37.6	41.3	114.7	8.3	1.7
沖縄	36	39.5	43.4	40.8	123.6	9.4	2.8
合計	8,144	320,912	341,986	352,894	1,015,792	76,309	15,534

※文部科学省が調査している、学校基本調査をもとに算出しています。

※本数値は、未加盟園のデータが含まれています。

園児納付金

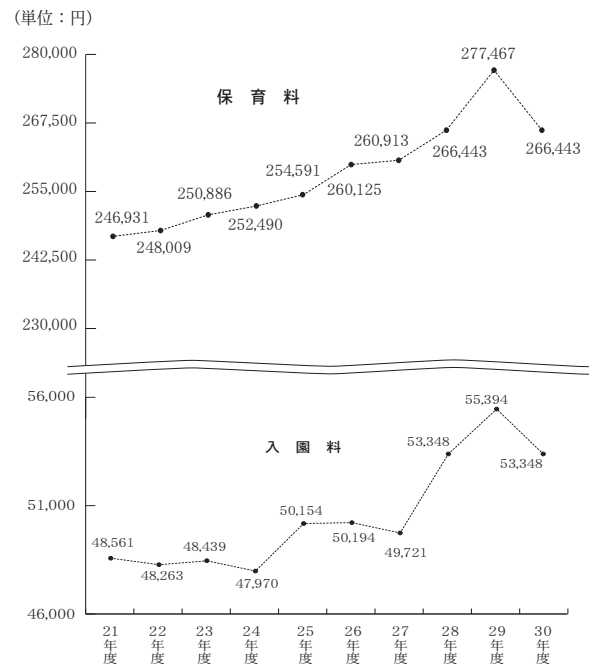
■ 教員の質の向上を実現するためにも適正経費の徴収を

平成30年度の園児一人当たりの年間納付金(保育料等経常的納付金+入園料等一時的納付金の合計)の全国平均は、表6のとおり368,210円となり、前年度と比べると15,561円減額(4.2%減)になりました。設置者別に見ると「学校法人」は372,355円で前年度より9,932円減額(2.6%減)と減少傾向が続く中、「その他の法人」は404,139円で前年度より11,373円減額(2.7%減)と減額に転じ、また「個人」は406,440円で前年度より1,179円減額(0.3%減)となりました。

都道府県別に見ると表7のとおり、東京都の507,699円、神奈川県464,884円が前年同様突出しており、全国平均を上回っている都道府県は47都道府県中13都道府県で昨年度に比べて7県増加しました。前年対比で増額したのは28都道府県で、増額比率が高いのは秋田県(9.1%増)、次いで徳島県(8.4%増)、山梨県(5.4%増)、栃木県(4.0%増)となりました。一方、減額比率が高いのは島根県(7.5%減)で減少県の中でも突出しておりました。

次に経常的納付金の中の保育料だけを見ると、全国平均が266,443円となり、前年度と比べると11,024円減額(4.0%減)となりました。前年対比で5.0%以上増加したのは、滋賀県と大分県の2県でした。一方、5.0%以上減少したのは、

グラフ3 保育料・入園料の推移



宮崎県の1県でした。次に、入園料について見ると、全国平均が53,348円となり、前年度と比べ2,046円の減額(3.7%減)となりました。増減で見ると増加したのは47都道府県中21都道府県となりました。一方、減少額が大きいのは、宮崎県、和歌山県、茨城県、高知県、青森県、滋賀県となりました。

保育料については、昨年度よりやや減額となっていますが、建学の精神に基づく特色のある教育を提供し、教員の質の向上ならびに処遇改善を実現するためにも適正経費を徴収していかなければいけないと思います。

[全日私幼連経営研究副委員長=茨城・竜ヶ崎幼稚園/飯塚拓也]

表6 平成30年度・設置者別園児1人あたり納付金年額

	納付金合計 (A+B)	経常的なもの				A.小計	入園時のもの				B.小計	
		保育料	教材費	施設設備費等	その他		入園料	入園検定料	施設設備費等	その他		
全国平均	368,210	266,443	8,826	12,579	16,015	303,863	53,348	2,462	6,305	2,232	64,347	
設置者別	学校法人	372,355	271,196	9,027	12,811	16,216	309,267	86,962	11,044	6,156	2,421	63,089
	その他法人	404,139	266,352	11,178	8,226	15,355	301,110	89,067	6,891	19,264	3,207	103,029
	個人	406,440	288,471	4,728	10,939	13,627	317,764	104,683	12,211	5,895	4,053	88,676

表7 平成30年度・園児1人あたり納付金年額（経常的なもの）内訳 【私学助成園】

（単位：円）

都道府県名	納付金合計 (A+B)	前年比 増▲減 (%)	経常的なもの						前年比 増▲減 (%)
			保育料	前年比 増▲減 (%)	教材費	施設設備費	その他	A.小計	
全国平均	368,210	2.5	266,443	2.1	8,826	12,579	16,015	303,863 (25,321)	1.6
北海道	296,656	0.6	219,897	▲ 0.1	7,090	8,490	10,661	246,138 (20,511)	0.1
青森	327,757	3.1	251,867	1.6	851	5,333	38,594	296,645 (24,720)	4.6
岩手	290,453	▲ 0.7	226,965	0.4	2,760	9,183	15,429	254,337 (21,194)	0.7
宮城	318,426	▲ 0.4	242,731	0.2	7,890	8,171	16,644	275,436 (22,953)	0.3
秋田	301,869	9.1	203,040	6.1	18,000	18,520	33,576	273,136 (22,761)	9.2
山形	381,114	0.5	287,552	▲ 1.0	11,168	25,307	23,434	347,461 (28,955)	0.6
福島	291,436	▲ 0.8	217,596	▲ 1.8	7,684	11,161	15,587	252,028 (21,002)	▲ 2.1
茨城	311,974	▲ 1.1	216,708	▲ 1.5	9,474	11,074	22,953	260,209 (21,684)	▲ 0.2
栃木	365,981	4.0	265,409	1.1	5,508	19,831	21,650	312,398 (26,033)	3.9
群馬	323,432	2.7	245,777	0.9	8,193	16,785	14,990	285,745 (23,812)	2.1
埼玉	381,178	0.8	285,264	▲ 3.4	8,219	7,066	10,049	310,598 (25,883)	0.4
千葉	377,940	▲ 1.4	259,879	▲ 0.1	9,265	13,460	14,546	297,150 (24,762)	▲ 1.1
新潟	329,160	1.7	245,402	1.7	16,389	16,607	19,375	297,773 (24,814)	1.5
山梨	396,930	5.4	264,686	▲ 1.3	22,362	21,686	48,234	356,968 (29,747)	5.9
東京	507,699	0.1	324,672	▲ 0.2	12,355	14,448	15,542	367,017 (30,584)	▲ 0.6
神奈川	464,884	▲ 1.7	310,937	0.5	8,474	12,462	11,122	342,995 (28,582)	▲ 1.2
富山	327,935	▲ 3.5	244,950	3.0	13,788	13,925	27,373	300,036 (25,003)	▲ 3.6
石川	299,154	▲ 0.3	249,075	4.2	3,540	9,750	12,760	275,125 (22,927)	▲ 0.9
福井	286,456	▲ 4.9	224,110	▲ 3.9	9,521	12,810	14,515	260,956 (21,746)	▲ 4.7
長野	334,927	▲ 0.7	283,814	0.1	6,552	9,122	9,117	308,605 (25,717)	▲ 0.7
岐阜	391,967	0.9	303,114	2.5	11,617	25,268	22,816	362,815 (30,234)	1.1
静岡	306,444	2.6	228,297	1.2	9,271	21,396	14,350	273,314 (22,776)	2.8
愛知	334,621	▲ 0.6	244,080	0.1	4,861	14,826	27,057	290,824 (24,235)	▲ 0.2
三重	360,759	3.9	283,511	4.1	4,294	27,650	5,355	320,810 (26,734)	3.9
滋賀	321,395	▲ 1.3	234,127	9.7	14,420	600	15,602	264,749 (22,062)	▲ 2.1
京都	381,862	0.6	254,461	0.3	11,471	15,096	22,411	303,439 (25,286)	0.4
兵庫	361,734	▲ 2.1	246,780	▲ 3.8	18,266	11,392	14,309	290,747 (24,228)	▲ 0.2
奈良	370,840	2.9	241,293	5.4	21,882	13,150	40,210	316,535 (26,377)	4.1
和歌山	318,682	0.1	248,350	▲ 1.2	9,880	7,907	20,479	286,616 (23,884)	1.1
大阪	390,796	4.0	281,058	1.4	5,559	6,030	24,919	317,566 (26,463)	4.3
鳥取	346,905	0.4	276,545	1.6	7,727	21,273	20,450	325,995 (27,166)	0.4
島根	317,167	▲ 7.5	256,667	3.8	6,000	9,333	8,000	280,000 (23,333)	▲ 7.2
岡山	289,361	1.2	205,104	▲ 3.8	8,376	8,680	28,952	251,112 (20,926)	0.2
広島	325,673	▲ 0.1	248,410	0.1	6,442	12,791	10,035	277,678 (23,139)	0.0
山口	294,599	2.9	247,141	5.7	5,810	7,776	12,115	272,842 (22,736)	2.9
徳島	418,917	8.4	264,000	0.8	14,784	56,880	29,853	365,517 (30,459)	9.1
香川	294,070	1.1	235,255	4.8	11,082	12,136	8,370	266,843 (22,236)	1.4
愛媛	262,746	0.2	195,500	▲ 1.0	5,204	10,800	21,257	232,761 (19,396)	1.7
高知	376,744	1.5	312,400	1.5	10,000	2,400	7,544	332,344 (27,695)	1.5
福岡	383,877	0.2	291,499	▲ 0.2	10,101	8,227	14,528	324,355 (27,029)	▲ 0.1
佐賀	314,445	1.0	239,311	▲ 1.2	8,785	18,140	20,803	287,039 (23,919)	0.6
長崎	340,748	0.7	274,103	1.1	4,699	7,966	16,187	302,955 (25,246)	1.2
熊本	293,058	▲ 0.9	232,442	▲ 4.2	7,378	11,218	11,940	262,978 (21,914)	▲ 1.8
大分	330,980	2.2	268,880	5.4	3,200	13,920	11,912	297,912 (24,826)	1.8
宮崎	285,627	▲ 5.4	216,774	▲ 6.0	10,265	5,352	20,060	252,451 (21,037)	▲ 6.0
鹿児島	346,600	▲ 2.0	273,682	▲ 2.7	10,447	13,256	8,281	305,666 (25,472)	▲ 3.2
沖縄	293,459	▲ 2.0	220,590	▲ 0.6	6,590	19,952	10,452	257,584 (21,465)	▲ 1.9

表8 平成30年度・園児1人あたり納付金年額（入園時のもの）内訳 【私学助成園】 （単位：円）

都道府県名	入園時のもの						
	入園料	前年比増 ▲減(%)	検定料	施設整備費	その他	B.小計	前年比増 ▲減(%)
全国平均	53,348	7.3	2,462	6,305	2,232	64,347	6.8
北海道	42,405	2.7	622	3,822	3,669	50,518	2.6
青森	26,111	▲ 8.0	1,667	2,056	1,278	31,112	▲ 8.9
岩手	25,472	▲ 5.4	1,208	7,833	1,603	36,116	▲ 9.7
宮城	30,582	▲ 8.1	2,459	8,197	1,752	42,990	▲ 4.4
秋田	22,444	1.4	1,833	0	4,456	28,733	7.6
山形	29,205	▲ 1.2	1,989	477	1,982	33,653	▲ 0.9
福島	28,620	0.6	1,627	6,617	2,544	39,408	8.7
茨城	37,353	▲ 8.4	2,353	5,000	7,059	51,765	▲ 5.5
栃木	41,889	▲ 0.1	3,287	4,500	3,907	53,583	4.8
群馬	32,689	5.8	922	2,164	1,912	37,687	7.3
埼玉	64,586	▲ 3.9	2,088	3,021	885	70,580	3.0
千葉	64,975	0.1	2,784	11,263	1,768	80,790	▲ 2.8
新潟	27,871	4.0	1,000	806	1,710	31,387	4.2
山梨	32,308	▲ 0.6	346	6,154	1,154	39,962	0.8
東京	110,502	0.7	5,377	22,193	2,610	140,682	1.8
神奈川	106,112	▲ 0.5	4,120	8,643	3,014	121,889	▲ 2.9
富山	26,333	▲ 3.5	1,033	0	533	27,899	▲ 3.2
石川	22,500	▲ 0.6	0	0	1,529	24,029	6.2
福井	23,857	▲ 4.3	714	0	929	25,500	▲ 7.6
長野	24,880	1.4	560	500	382	26,322	▲ 0.5
岐阜	24,925	▲ 1.0	3,415	755	57	29,152	▲ 1.7
静岡	31,430	1.2	168	829	703	33,130	0.7
愛知	34,981	▲ 4.5	2,127	1,138	5,551	43,797	▲ 2.9
三重	32,897	2.4	5,155	1,897	0	39,949	4.2
滋賀	43,000	▲ 7.9	2,600	7,000	4,046	56,646	2.4
京都	58,857	1.6	3,804	14,196	1,566	78,423	1.2
兵庫	57,838	▲ 2.0	2,419	10,135	595	70,987	▲ 9.1
奈良	44,286	▲ 0.2	2,982	6,607	430	54,305	▲ 3.7
和歌山	30,000	▲ 9.0	1,133	933	0	32,066	▲ 8.4
大阪	57,155	▲ 7.0	2,350	7,214	6,511	73,230	2.9
鳥取	20,273	2.1	455	0	182	20,910	1.6
島根	26,667	1.6	4,000	5,000	1,500	37,167	▲ 9.6
岡山	29,458	7.3	2,708	4,375	1,708	38,249	8.1
広島	40,294	▲ 1.5	4,390	2,504	807	47,995	▲ 1.0
山口	16,513	▲ 1.9	1,346	3,385	513	21,757	2.6
徳島	50,000	3.4	3,400	0	0	53,400	3.4
香川	25,545	▲ 0.9	1,455	227	0	27,227	▲ 2.0
愛媛	26,368	▲ 3.4	526	263	2,828	29,985	▲ 9.9
高知	30,000	▲ 8.4	2,400	12,000	0	44,400	1.7
福岡	50,677	▲ 2.3	1,262	4,237	3,346	59,522	1.8
佐賀	25,781	3.1	500	1,125	0	27,406	5.9
長崎	34,069	1.7	2,224	1,034	466	37,793	▲ 3.7
熊本	26,265	6.9	2,000	1,309	506	30,080	8.2
大分	31,267	9.3	667	667	467	33,068	5.6
宮崎	26,250	▲ 9.4	1,583	2,389	2,954	33,176	▲ 0.5
鹿児島	38,036	9.6	1,607	0	1,291	40,934	8.0
沖縄	26,429	0.5	1,024	6,667	1,755	35,875	▲ 2.9

表9 平成30年度・園児1人あたり納付金年額（経常的なもの）内訳 【施設型給付園】（単位：円）

都道府県名	納付金合計 (A+B)	経常的なもの					
		利用者 負担額	特定負担額	実質徴収	A.小計		
全国平均	223,288	120,703	13,741	54,224	188,668	(15,722)	
北海道	164,031	106,494	3,659	37,308	147,461	(12,288)	
青森	0	0	0	0	0	(0)	
岩手	184,000	101,100	4,000	78,900	184,000	(15,333)	
宮城	169,943	74,708	0	62,148	136,857	(11,404)	
秋田	0	0	0	0	0	(0)	
山形	233,726	110,011	9,600	82,215	201,825	(16,818)	
福島	221,213	105,887	10,857	66,612	183,356	(15,279)	
茨城	216,120	109,870	11,108	61,578	182,556	(15,213)	
栃木	197,974	121,914	13,400	40,993	176,307	(14,692)	
群馬	143,618	54,098	4,800	64,920	123,818	(10,318)	
埼玉	314,151	183,776	13,180	50,445	247,401	(20,616)	
千叶	61,360	15,315	15,000	5,995	36,310	(3,025)	
新潟	261,048	126,398	21,333	89,380	237,111	(19,759)	
山梨	311,550	148,327	66,300	39,923	254,550	(21,212)	
東京都	320,357	143,127	27,949	67,218	238,294	(19,857)	
神奈川県	323,646	161,598	33,094	33,624	228,317	(19,026)	
富山	181,359	121,905	0	59,454	181,359	(15,113)	
石川	0	0	0	0	0	(0)	
福井	221,010	85,632	31,200	86,528	203,360	(16,946)	
長野	278,340	201,650	0	54,690	256,340	(21,361)	
岐阜	153,276	92,676	0	57,600	150,276	(12,523)	
静岡	192,680	100,380	39,000	25,800	165,180	(13,764)	
愛知	148,500	139,000	0	8,000	147,000	(12,250)	
三重	242,344	149,268	2,650	51,551	203,469	(16,955)	
滋賀	159,834	105,618	13,367	37,850	156,834	(13,069)	
京都市	0	0	0	0	0	(0)	
兵庫県	230,796	138,713	12,500	40,417	191,630	(15,969)	
奈良	242,500	42,000	63,000	80,000	185,000	(15,416)	
和歌山	0	0	0	0	0	(0)	
大阪府	200,077	93,695	12,333	50,133	156,160	(13,013)	
大分	0	0	0	0	0	(0)	
鳥取	175,127	134,638	11,600	25,555	171,793	(14,316)	
島根	183,019	68,634	25,725	62,535	156,894	(13,074)	
岡山	216,813	127,977	5,781	49,626	183,385	(15,282)	
広島	173,232	114,976	11,058	39,531	165,566	(13,797)	
徳島	192,961	114,270	10,000	60,691	184,961	(15,413)	
香川	272,591	100,185	61,924	87,625	249,734	(20,811)	
愛媛	218,833	112,776	10,092	73,184	196,053	(16,337)	
高知	223,848	145,848	0	30,000	175,848	(14,654)	
福岡県	263,279	151,046	9,613	69,267	229,925	(19,160)	
佐賀	255,205	142,540	4,317	95,348	242,205	(20,183)	
長崎	226,887	134,622	4,000	57,266	195,887	(16,323)	
熊本	182,476	100,904	10,333	47,613	158,851	(13,237)	
大分	281,923	117,480	27,917	103,367	248,763	(20,730)	
宮崎	229,181	125,211	18,700	49,949	193,860	(16,155)	
鹿児島	238,719	108,239	21,600	78,880	208,719	(17,393)	
沖縄	214,196	151,836	0	62,360	214,196	(17,849)	

表10 平成30年度・園児1人あたり納付金年額（入園時のもの）内訳 【施設型給付園】（単位：円）

都道府県名	入園時のもの				
	入園受入準備費	入園検定料	施設設備	その他	B.小計
全国平均	22,226	2,132	6,385	3,877	34,620
北海道	11,117	953	3,034	1,466	16,570
青森	0	0	0	0	0
岩手	0	0	0	0	0
宮城	18,333	1,167	8,333	5,253	33,087
秋田	0	0	0	0	0
山形	16,111	2,000	3,333	10,456	31,900
福島	22,857	714	7,143	7,143	37,857
茨城	29,204	1,000	3,360	0	33,564
栃木	10,000	3,333	3,333	5,000	21,667
群馬	12,000	4,800	3,000	0	19,800
埼玉	50,700	4,900	7,750	3,400	66,750
千叶	10,000	2,000	7,500	5,550	25,050
新潟	10,938	2,042	5,521	5,438	23,937
山梨	30,000	333	26,667	0	57,000
東京都	54,783	4,312	16,551	6,418	82,063
神奈川県	51,176	4,353	18,471	21,329	95,329
富山	0	0	0	0	0
石川	0	0	0	0	0
福井	5,000	150	12,500	0	17,650
長野	20,000	2,000	0	0	22,000
岐阜	0	3,000	0	0	3,000
静岡	27,500	0	0	0	27,500
愛知	0	1,500	0	0	1,500
三重	23,375	1,625	13,875	0	38,875
滋賀	333	2,667	0	0	3,000
京都	0	0	0	0	0
兵庫県	15,556	556	17,778	5,278	39,167
奈良	35,000	2,500	20,000	0	57,500
和歌山	0	0	0	0	0
大阪府	34,167	1,333	8,417	0	43,917
鳥取	0	0	0	0	0
島根	0	3,333	0	0	3,333
岡山	21,250	3,625	1,250	0	26,125
広島	29,286	4,143	0	0	33,429
山口	4,524	2,905	238	0	7,667
徳島	0	3,000	5,000	0	8,000
香川	17,429	1,857	3,571	0	22,857
愛媛	22,780	0	0	0	22,780
高知	0	3,000	0	45,000	48,000
福岡県	23,438	1,547	5,625	2,745	33,354
佐賀	2,500	500	10,000	0	13,000
長崎	25,667	1,000	3,333	1,000	31,000
熊本	13,875	1,000	2,500	6,250	23,625
大分	25,160	500	7,500	0	33,160
宮崎	20,286	1,893	4,571	8,571	35,321
鹿児島	25,000	2,000	1,200	1,800	30,000
沖縄	0	0	0	0	0

表11 平成30年度・園児1人あたり納付金年額（経常的なもの）内訳【認定こども園－1号認定】（単位：円）

都道府県名	納付金合計 (A+B)	経常的なもの				A.小計	
		利用者 負担額	特定負担額	実質徴収			
全国平均	259,271	124,976	22,814	79,400	227,033	(18,919)	
北海道	194,369	116,745	5,110	53,612	175,467	(14,622)	
青森	0	0	0	0	0	(0)	
岩手	218,137	109,619	5,350	81,149	196,118	(16,343)	
宮城	269,023	130,740	27,947	68,722	227,408	(18,950)	
秋田	210,379	131,233	6,000	72,146	209,379	(17,448)	
山形	271,850	140,684	25,769	91,062	253,606	(21,133)	
福島	231,960	104,167	13,764	83,366	201,296	(16,774)	
茨城	260,256	116,029	17,370	107,066	240,466	(20,038)	
栃木	276,277	114,557	37,640	99,835	252,031	(21,002)	
群馬	217,674	107,330	11,910	73,350	192,589	(16,049)	
埼玉	318,209	155,872	32,033	81,069	269,379	(22,448)	
千叶	249,305	121,613	17,969	72,498	212,079	(17,673)	
新山梨	239,397	122,832	21,368	72,966	217,166	(18,097)	
山梨	304,174	134,261	47,963	97,175	279,399	(23,283)	
東京	342,426	148,821	59,076	59,298	267,195	(22,266)	
神奈川	447,978	177,033	65,005	94,567	336,605	(28,050)	
富山	240,542	131,986	12,158	72,558	216,702	(18,058)	
石川	267,663	147,336	0	106,826	254,163	(21,180)	
福井	271,432	138,603	16,874	105,222	260,699	(21,724)	
長野	296,449	189,588	27,164	45,482	262,233	(21,852)	
岐阜	262,787	174,327	9,600	56,360	240,287	(20,023)	
静岡	235,157	121,820	29,423	63,370	214,613	(17,884)	
愛知	242,673	117,945	23,089	78,662	219,695	(18,307)	
三重	207,279	106,948	29,484	42,180	178,612	(14,884)	
滋賀	161,184	103,118	8,000	47,067	158,184	(13,182)	
京都市	0	0	0	0	0	(0)	
兵庫県	306,960	139,893	31,207	87,076	258,176	(21,514)	
奈良	276,200	127,200	24,000	72,000	223,200	(18,600)	
和歌山	245,656	107,970	9,000	73,226	190,196	(15,849)	
大阪府	272,848	94,867	34,244	94,962	224,073	(18,672)	
鳥取	234,108	126,029	21,000	60,829	207,858	(17,321)	
島根	253,860	63,600	49,500	140,760	253,860	(21,155)	
岡山	254,900	84,425	30,686	102,390	217,500	(18,125)	
広島	246,142	132,990	14,603	75,841	223,434	(18,619)	
山口	217,149	126,918	17,566	58,315	202,799	(16,899)	
徳島	269,368	105,468	109,333	36,900	251,702	(20,975)	
香川	204,266	87,064	25,862	69,840	182,766	(15,230)	
愛媛	212,438	99,312	16,800	75,725	191,838	(15,986)	
高知	407,360	184,172	35,800	133,388	353,360	(29,446)	
福井	251,719	130,701	20,571	71,718	222,990	(18,582)	
佐賀	294,974	124,273	7,366	151,263	282,902	(23,575)	
長崎	256,381	141,789	11,553	75,166	228,508	(19,042)	
熊本	215,377	120,693	8,506	66,352	195,551	(16,295)	
大分	217,863	97,866	16,527	90,220	204,613	(17,051)	
宮崎	254,612	121,262	45,352	68,878	235,492	(19,624)	
鹿児島	239,736	124,657	9,762	68,382	202,800	(16,900)	
沖縄	252,985	126,930	75,000	23,556	225,485	(18,790)	

表12 平成30年度・園児1人あたり納付金年額（入園時のもの）内訳【認定こども園－1号認定】（単位：円）

都道府県名	入園時のもの				
	入園受入準備費	入園検定料	施設設備	その他	B.小計
全国平均	19,720	2,347	5,873	4,285	32,238
北海道	8,379	2,244	4,256	4,022	18,901
青森	0	0	0	0	0
岩手	9,615	846	6,538	5,019	22,019
宮城	21,846	2,385	15,769	1,615	41,615
秋田	0	1,000	0	0	1,000
山形	12,833	1,500	0	3,911	18,244
福島	16,429	2,643	10,286	1,306	30,663
茨城	7,672	1,727	5,848	4,542	19,790
栃木	12,582	4,031	4,184	3,450	24,246
群馬	10,931	4,621	7,977	1,556	25,085
埼玉	36,973	1,595	4,946	4,618	48,830
千葉	23,150	2,250	4,250	7,575	37,225
新山梨	9,400	827	5,653	6,350	22,230
山梨	7,931	1,400	7,840	7,604	24,775
東京都	57,717	4,196	6,957	6,361	75,231
神奈川県	83,500	4,583	15,678	7,611	111,372
富山	19,840	667	0	3,333	23,840
石川	1,500	0	1,250	10,750	13,500
福井	8,133	0	2,600	0	10,733
長野	27,500	500	0	6,216	34,216
岐阜	17,500	5,000	0	0	22,500
静岡県	13,217	217	4,935	2,174	20,543
愛知県	15,765	2,471	0	4,743	22,978
三重	20,000	2,667	6,000	0	28,667
滋賀	0	3,000	0	0	3,000
京都	0	0	0	0	0
兵庫県	26,707	2,232	12,122	7,723	48,784
奈良	50,000	3,000	0	0	53,000
和歌山	25,000	2,750	12,710	15,000	55,460
大阪府	28,108	3,081	13,000	4,586	48,775
大鳥取	17,500	0	0	8,750	26,250
島根	0	0	0	0	0
岡山	30,000	3,800	3,600	0	37,400
広島	12,292	4,083	1,417	4,917	22,708
山口	4,167	1,833	0	8,350	14,350
徳島	13,333	4,333	0	0	17,667
香川	11,667	1,500	8,333	0	21,500
愛媛	5,000	3,250	8,750	3,600	20,600
高知	50,667	3,333	0	0	54,000
福岡	18,576	2,478	3,739	3,935	28,728
佐賀	3,143	357	3,571	5,000	12,071
長崎	16,074	1,294	7,765	2,741	27,874
熊本	14,391	2,565	1,348	1,522	19,826
大宮	12,500	750	0	0	13,250
宮崎	10,740	820	7,080	480	19,120
鹿児島	25,448	2,103	4,841	4,543	36,936
沖縄	21,250	6,250	0	0	27,500

表13 平成30年度・園児1人あたり納付金年額（経常的なもの）内訳【認定こども園－2号認定】（単位：円）

都道府県名	納付金合計 (A+B)	経常的なもの			
		利用者 負担額	特定負担額	実質徴収	A.小計
全国平均	293,773	198,633	20,394	40,102	259,129 (21,594)
北海道	224,930	173,856	4,388	24,772	203,016 (16,917)
青森	0	0	0	0	0 (0)
岩手	229,587	182,714	3,500	23,234	209,448 (17,454)
宮城	335,326	226,827	24,747	35,252	286,826 (23,902)
秋田	223,399	183,969	6,000	33,430	223,399 (18,616)
山形	271,962	194,302	19,819	41,027	255,148 (21,262)
福島	279,932	194,396	14,247	41,516	250,159 (20,846)
茨城	312,880	216,199	17,470	58,612	292,281 (24,356)
栃木	282,209	173,463	30,172	51,987	255,623 (21,301)
群馬	223,227	154,536	11,730	40,682	206,948 (17,245)
埼玉	322,144	193,538	29,643	49,962	273,144 (22,761)
千叶	302,631	206,177	16,602	33,351	256,130 (21,344)
新潟	274,399	199,368	15,613	35,002	249,982 (20,831)
山梨	313,442	182,465	47,963	55,597	286,026 (23,835)
東京	406,685	200,758	76,936	41,347	319,041 (26,586)
神奈川	504,581	258,034	57,094	78,636	393,764 (32,813)
富山	274,509	185,741	8,080	25,008	218,829 (18,235)
石川	258,786	185,995	0	59,291	245,286 (20,440)
福井	271,054	204,734	17,612	37,975	260,321 (21,693)
長野	284,938	221,087	16,440	23,955	261,483 (21,790)
岐阜	329,500	256,260	14,400	18,840	289,500 (24,125)
静岡	277,952	206,011	23,257	26,469	255,738 (21,311)
愛知	252,977	161,919	24,591	45,517	232,027 (19,335)
三重	281,975	209,295	8,000	36,180	253,475 (21,122)
滋賀	189,434	161,434	8,000	20,000	189,434 (15,786)
京都	0	0	0	0	0 (0)
兵庫	390,693	254,919	30,902	55,132	340,953 (28,412)
奈良	384,000	264,000	24,000	46,000	334,000 (27,833)
和歌山	293,011	173,526	34,000	30,275	237,801 (19,816)
大阪	334,600	185,472	35,506	67,100	288,078 (24,006)
大分	258,302	191,749	13,500	26,804	232,052 (19,337)
鳥取	222,636	205,476	0	17,160	222,636 (18,553)
島根	368,314	257,461	30,686	41,167	329,314 (27,442)
岡山	302,647	219,887	14,727	31,333	265,947 (22,162)
広島	245,221	190,077	17,866	21,359	229,301 (19,108)
徳島	375,560	178,153	148,000	18,613	344,766 (28,730)
香川	247,694	161,391	22,304	45,250	228,944 (19,078)
愛媛	275,153	186,235	11,657	42,561	240,453 (20,037)
高知	509,849	350,888	36,000	51,961	438,849 (36,570)
福岡	322,936	231,466	18,700	43,120	293,286 (24,440)
佐賀	282,413	202,142	8,366	53,738	264,246 (22,020)
長崎	271,497	194,811	10,921	38,211	243,943 (20,328)
熊本	266,969	209,914	5,018	30,037	244,969 (20,414)
大分	228,603	158,925	7,127	35,552	201,603 (16,800)
宮崎	281,884	206,824	21,641	34,578	263,043 (21,920)
鹿児島	261,959	202,759	7,719	24,180	234,658 (19,554)
沖縄	324,395	237,187	51,000	8,708	296,895 (24,741)

表14 平成30年度・園児1人あたり納付金年額（入園時のもの）内訳【認定こども園－2号認定】（単位：円）

都道府県名	入園時のもの				
	入園受入準備費	入園検定料	施設設備	その他	B.小計
全国平均	20,871	1,663	7,121	4,988	34,644
北海道	9,307	1,220	5,760	5,628	21,915
青森	0	0	0	0	0
岩手	5,556	111	7,222	7,250	20,139
宮城	28,400	1,900	17,800	400	48,500
秋田	0	0	0	0	0
山形	13,286	1,071	0	2,457	16,814
福島	16,429	1,786	10,286	1,273	29,773
茨城	8,275	981	5,577	5,765	20,598
栃木	11,859	3,761	7,357	3,610	26,586
群馬	8,273	2,455	3,500	2,051	16,279
埼玉	34,808	615	7,038	6,539	49,001
千代田	30,231	769	6,154	9,347	46,501
新潟	10,639	833	7,067	5,878	24,417
山梨	8,701	1,556	8,711	8,449	27,417
東京都	70,201	2,857	7,619	6,967	87,644
神奈川県	83,500	4,028	15,678	7,611	110,817
富山	55,680	0	0	0	55,680
石川	1,500	0	1,250	10,750	13,500
福井	8,133	0	2,600	0	10,733
長野	15,000	667	0	7,788	23,455
岐阜	35,000	5,000	0	0	40,000
静岡県	13,895	0	5,687	2,632	22,213
愛知県	16,750	2,156	0	2,044	20,950
三重	15,000	1,500	12,000	0	28,500
滋賀	0	0	0	0	0
京都	0	0	0	0	0
兵庫県	26,974	1,618	12,816	8,333	49,741
奈良	0	0	50,000	0	50,000
和歌山	25,000	2,500	12,710	15,000	55,210
大阪府	26,250	1,969	14,094	4,209	46,521
鳥取	17,500	0	0	8,750	26,250
島根	0	0	0	0	0
岡山	30,000	0	9,000	0	39,000
広島	18,500	3,000	3,400	11,800	36,700
山口	4,000	1,900	0	10,019	15,919
徳島	13,333	2,333	15,127	0	30,794
香川	5,000	1,250	12,500	0	18,750
愛媛	10,000	0	17,500	7,200	34,700
高知	66,000	5,000	0	0	71,000
福岡県	18,150	800	4,667	6,033	29,650
佐賀	1,000	500	5,000	11,667	18,167
長門	14,584	846	8,615	3,509	27,555
熊本	16,118	2,000	1,824	2,059	22,000
大分	26,667	333	0	0	27,000
宮崎	11,159	364	7,091	227	18,841
鹿児島	16,667	1,296	4,459	4,879	27,301
沖縄	21,250	6,250	0	0	27,500

表15 平成30年度・園児1人あたり納付金年額（経常的なもの）内訳 【認定こども園－3号認定】（単位：円）

都道府県名	納付金合計 (A+B)	経常的なもの			
		利用者 負担額	特定負担額	実質徴収	A.小計
全国平均	279,050	233,427	11,926	12,779	256,207 (21,350)
北海道	210,430	192,229	6,462	7,482	178,480 (14,873)
青森	0	0	0	0	0 (0)
岩手	217,527	198,678	857	7,249	206,784 (17,232)
宮城	359,889	308,221	23,236	10,534	341,992 (28,499)
秋田	238,933	230,412	6,000	2,521	238,933 (19,911)
山形	243,644	211,233	9,913	10,907	232,052 (19,337)
福島	247,980	223,910	4,619	7,214	235,743 (19,645)
茨城	298,553	250,281	13,806	15,014	279,101 (23,258)
栃木	253,854	192,298	22,095	15,370	229,762 (19,146)
群馬	326,622	278,567	5,171	27,092	310,829 (25,902)
埼玉	320,640	267,493	13,617	16,848	297,958 (24,829)
千葉	308,731	277,214	3,231	12,286	292,731 (24,394)
新潟	271,387	234,616	9,005	11,486	255,107 (21,258)
山梨	257,976	191,047	23,760	21,004	235,811 (19,650)
東京都	396,762	268,742	48,509	20,677	337,928 (28,160)
神奈川県	486,575	387,058	23,333	6,767	417,158 (34,763)
富山	246,246	226,885	1,846	10,515	239,246 (19,937)
石川	241,520	224,656	0	12,114	236,770 (19,730)
福井	275,859	239,981	13,085	14,157	267,223 (22,268)
長野	241,021	216,622	8,727	5,672	231,021 (19,251)
岐阜	311,745	263,345	8,400	0	271,745 (22,645)
静岡県	287,515	249,266	12,382	4,213	265,861 (22,155)
愛知	316,093	274,805	8,651	15,969	299,425 (24,952)
三重	293,682	230,512	4,200	25,970	260,682 (21,723)
滋賀	327,461	252,394	70,667	37,733	327,461 (27,288)
京都	0	0	0	0	0 (0)
兵庫県	402,293	318,484	20,062	15,954	354,501 (29,541)
奈良	554,400	458,400	24,000	22,000	504,400 (42,033)
和歌山	393,928	273,479	31,500	32,949	337,928 (28,160)
大阪府	302,132	246,747	11,235	18,583	276,566 (23,047)
大分	220,915	180,177	14,400	11,338	205,915 (17,159)
鳥取	190,968	185,472	0	5,496	190,968 (15,914)
島根	331,052	253,157	14,400	3,495	271,052 (22,587)
岡山	315,247	287,631	9,560	8,180	305,371 (25,447)
広島	227,156	201,094	10,705	10,937	222,736 (18,561)
徳島	415,779	312,868	64,000	8,911	385,779 (32,148)
香川	220,138	175,944	6,567	19,294	201,804 (16,817)
愛媛	268,773	214,959	11,143	17,671	243,773 (20,314)
高知	327,435	174,364	21,600	21,471	217,435 (18,119)
福岡	309,462	269,266	9,480	12,763	291,509 (24,292)
佐賀	270,921	235,738	7,046	19,137	261,921 (21,826)
長崎	232,597	200,055	7,400	12,089	219,544 (18,295)
熊本	194,480	160,888	2,582	9,211	172,680 (14,390)
大宮	121,393	109,787	1,107	9,499	120,393 (10,032)
宮崎	261,466	208,744	21,893	11,634	242,271 (20,189)
鹿児島	226,124	206,855	5,750	6,618	219,222 (18,268)
沖縄	336,221	250,410	56,000	1,478	307,888 (25,657)

表16 平成30年度・園児1人あたり納付金年額（入園時のもの）内訳【認定こども園－3号認定】（単位：円）

都道府県名	入園時のもの				
	入園受入 準備費	入園検定料	施設設備	その他	B.小計
全国平均	13,067	1,835	6,005	1,934	22,842
北海道	25,375	0	6,000	575	31,950
青森	0	0	0	0	0
岩手	7,500	0	2,500	743	10,743
宮城	12,897	250	3,750	1,000	17,897
秋田	0	0	0	0	0
山形	10,714	571	0	306	11,592
福島	231	1,923	9,231	853	12,237
茨城	6,313	1,250	5,625	6,264	19,452
栃木	11,153	4,111	6,583	2,244	24,091
群馬	7,500	2,750	5,313	230	15,793
埼玉	16,364	455	5,636	227	22,682
千叶	15,000	1,000	0	0	16,000
新潟	9,308	808	3,692	2,472	16,280
山梨	11,187	2,000	3,257	5,720	22,164
東京都	45,833	1,333	10,000	1,667	58,833
神奈川県	41,167	3,583	24,667	0	69,417
富山	7,000	0	0	0	7,000
石川	1,500	0	1,250	2,000	4,750
福井	5,516	0	3,120	0	8,636
長野	10,000	0	0	0	10,000
岐阜	35,000	5,000	0	0	40,000
静岡	8,083	0	11,028	2,543	21,655
愛知	11,875	3,375	0	1,419	16,669
三重	30,000	3,000	0	0	33,000
滋賀	0	0	0	0	0
京都	0	0	0	0	0
兵庫県	26,963	1,833	12,370	6,626	47,793
奈良	0	0	50,000	0	50,000
和歌山	23,333	3,333	9,333	20,000	56,000
大阪府	13,235	2,235	7,706	2,390	25,566
鳥取	15,000	0	0	0	15,000
島根	0	0	0	0	0
岡山	60,000	0	0	0	60,000
広島	2,500	1,250	6,000	126	9,876
山口	1,429	1,571	0	1,420	4,420
徳島	30,000	0	0	0	30,000
香川	0	1,667	16,667	0	18,333
愛媛	10,000	0	6,000	9,000	25,000
高知	100,000	10,000	0	0	110,000
福岡県	10,266	2,938	4,750	0	17,953
佐賀	1,200	600	6,000	1,200	9,000
長崎	10,109	500	1,500	944	13,053
熊本	16,933	2,267	2,067	533	21,800
大分	500	500	0	0	1,000
宮崎	10,917	444	7,833	0	19,194
鹿児島	5,286	1,214	0	401	6,901
沖縄	20,000	8,333	0	0	28,333

教員給与

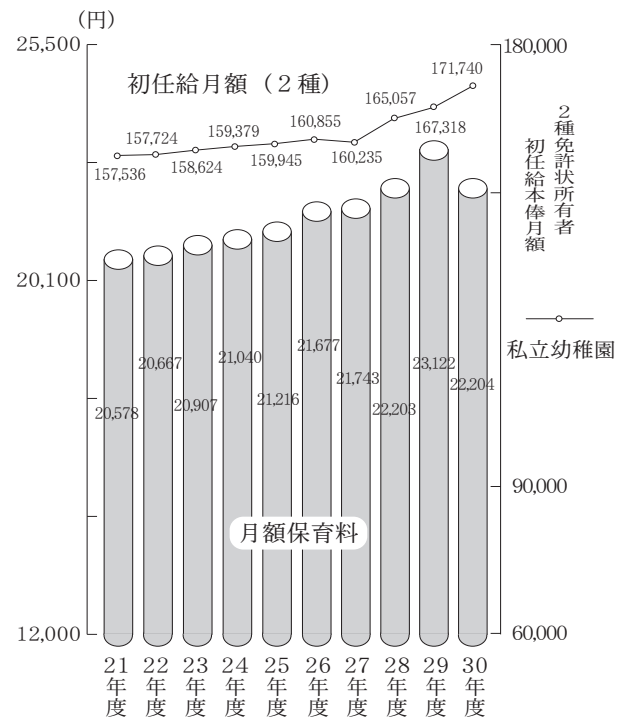
■ 人材確保と教員の質向上こそ課題

今回の経営実態調査において、「教員給与」については、昨年度に引き続き、「私学助成園」と「施設型給付園」、「認定こども園」の3つの施設類型での比較を行っています。「処遇改善」という言葉が浸透し、各園とも教職員の給与の充実に取り組まれていらっしゃるかと思います。

教員月額給付（表17）に関しては、ここ数年上昇を続けており、昨年度と比較すると7,059円もの増額を達成しています。しかし、地区別の平均額と全国の平均額との差を見ていくと大都市圏の3地域だけが全国平均を上回っているのであって、地方の園においては、給与の上昇にまで手が回っていないことがわかります。

しかし、今回の調査においては、全体の回答率が減っていることも影響したのか、「処遇改善」がなされているという結果を見出しづらいものもあります。表22から表24の3種の類型別に2種免許状の所有者の全国平均をみていくと、「私学助成園」が「初任給」「3年目」「5年目」と増となっているのに対し、「施設型給付園」においては、「初任給」減、「3年目」減、「5年目」増、「認定こども園」においては、「初任給」減、「3年目」微増、「5年目」増となっています。これは、処遇改善Ⅱの加算を適用された為、経験年数の多い教職員の方々の給与が増加した結果かと思われます。が、新制度園において、「初任給」の給与月額が下がっていることは残念に思います。給与月額の変化は、「初任者の教職員の先生方ではなく、再就職等の教職員の先生方を重視した求職活動にシフトしつつある」ということが出来るのかもしれない

グラフ4 月額保育料と初任給本俸月額の推移



ん。同時に、どの年代でも給与の増額を果たされている、「私学助成園」のご努力には目を見張るものがあります。

今後は、幼稚園も就業規則の変更などを行いながら、園の財産である教職員を守っていかねばなりません。「働き方改革」には、「幼稚園の幸せ」と「教職員の幸せ」を同時に追求していくことが根底にあると思います。日本の未来を作り出す子ども達の為には、質の高い幼児教育が必要です。質の高い幼児教育を行うためには、魅力ある先生たちがが必要です。「教員給与」の増額を通して、魅力ある先生たちが幼稚園で輝き続けられることを願ってやみません。

〔全日私幼連経営研究委員＝福岡・瑠璃幼稚園／波多江教雄〕

表17 平成30年度・地区別の教員給与（初任給・月額／年俸）・1園あたり納付金合計（年額）・園児数合計・経常費等補助単価

区 分	教員月額給与 (年 俸)	納 付 金 合 計 (年 額)	園児数合計	経常費等補助単価	区 分	教員月額給与 (年 俸)	納 付 金 合 計 (年 額)	園児数合計	経常費等補助単価
全国平均	177,142 (2,616,416)	373,634	167.8	184,888 (財政措置額)	東海・北陸地区	179,319 (2,687,046)	331,853	167.8	196,327
北海道地区	157,989 (2,347,747)	307,018	162.4	182,043	近畿地区	174,640 (2,586,171)	389,486	155.7	191,182
東北地区	160,845 (2,324,182)	318,779	144.4	184,266	大阪地区	192,584 (2,814,212)	398,617	232.9	186,488
関東地区	183,570 (2,720,475)	380,444	183.1	193,275	中国地区	170,960 (2,508,781)	318,178	147.2	184,818
東京地区	194,027 (2,888,476)	508,311	172.5	199,291	四国地区	157,616 (2,268,902)	305,609	154.7	189,291
神奈川地区	188,487 (2,796,815)	470,707	186.5	165,815	九州地区	168,376 (2,452,351)	361,904	152.8	187,423

※【教員給与の下段】は、2種免許状所有者の初任給「本俸+手当+期末手当」の合計

(単位：円)

表18 平成30年度・教員平均給与（全国平均）

(単位：円)

区 分	年 度 別	初 任 給				3 年 目				5 年 目			
		給 与 月 額			期 末 手 当 (年 額)	給 与 月 額			期 末 手 当 (年 額)	給 与 月 額			期 末 手 当 (年 額)
		計	本 俸	手 当		計	本 俸	手 当		計	本 俸	手 当	
2種免許状所有者	29	182,287	167,318	14,969	506,318	190,192	176,410	13,782	708,453	199,628	184,767	14,861	746,672
	30	184,201	171,740	12,461	507,806	193,855	180,200	13,655	705,525	203,753	188,980	14,773	747,854
前年比(%)		1.0	2.6	▲16.8	0.3	1.9	2.1	▲0.9	▲0.4	2.1	2.3	▲0.6	0.2
1種免許状所有者	29	189,703	176,342	13,361	539,360	199,751	185,240	14,544	743,951	211,555	196,005	15,549	787,741
	30	192,989	179,802	13,187	543,250	203,227	188,985	14,242	750,229	213,435	197,984	15,451	793,518
前年比(%)		1.7	2.0	▲1.3	0.7	1.7	2.0	▲2.1	0.8	0.9	1.0	▲0.6	0.7

表19 教員平均初任給・10年間の推移（全国平均）

(単位：円/カッコ内は対前年比：%)

区 分		21年度	22年度	23年度	24年度	25年度	26年度	27年度	28年度	29年度	30年度
2種免許状所有者	本 俸	157,536	157,724	158,624	159,369	159,945	160,855	160,235	165,057	167,318	171,740
	手 当	10,509	10,902	10,316	10,277	13,241	13,198	13,628	12,009	14,969	12,468
	合 計	168,045 (0.3)	168,626 (0.3)	168,940 (0.2)	169,646 (0.4)	173,186 (2.1)	174,053 (0.5)	173,863 (▲0.1)	177,066 (1.8)	182,287	184,208
	期末手当	508,828 (▲1.4)	505,163 (▲0.7)	471,876 (▲6.6)	472,881 (0.2)	485,596 (2.7)	481,002 (▲0.9)	470,758 (▲2.1)	490,650 (4.2)	506,318 (3.1)	507,806 (0.2)
1種免許状所有者	本 俸	168,043	167,659	168,209	168,718	168,935	169,347	168,725	173,700	176,342	179,802
	手 当	11,427	11,646	11,031	11,067	13,875	13,794	14,402	12,887	13,361	13,255
	合 計	179,470 (0.6)	179,305 (▲0.1)	179,240 (▲0.1)	179,875 (0.3)	182,810 (1.6)	183,141 (0.2)	183,127 (▲0.1)	186,587 (1.9)	189,703 (1.7)	193,043 (1.7)
	期末手当	553,345 (▲0.3)	543,297 (▲1.8)	513,516 (▲5.5)	513,875 (▲0.1)	522,244 (1.8)	511,295 (▲2.1)	501,705 (▲1.9)	526,132 (4.9)	539,360 (2.5)	543,250 (0.7)

表20 平成30年度・地区別の1種免許状所有者状況

区 分	免許所有者	1園あたり平均所有者数	園 数	区 分	免許所有者	1園あたり平均所有者数	園 数
全 国	7,102	4	1,968	東海・北陸地区	1,008	4	333
北海道地区	96	2	56	近 畿 地 区	636	2	142
東北地区	565	3	202	大 阪 地 区	303	3	76
関東地区	1,793	4	461	中 国 地 区	462	3	153
東京地区	1,137	5	222	四 国 地 区	86	4	22
神奈川地区	331	4	79	九 州 地 区	685	0	222

表21 2種免許初任給比較データ

全国平均	平成 29 年度	平成 30 年度	差異	
給与（月額）	182,287	184,208	1,921	
賞与	506,318	507,806	1,488	
経常費補助単価	182,453	184,888	2,435	
納付金合計	388,771	373,634	▲ 15,137	
園児数	172.6	167.8	▲ 4.8	
北海道地区	平成 29 年度	平成 30 年度	差異	全国との差異
給与（月額）	158,102	164,830	6,728	▲ 19,377
経常費補助単価	181,137	182,043	906	▲ 2,845
納付金合計	317,735	307,018	▲ 10,717	▲ 66,615
園児数	152.7	162.4	9.7	▲ 5.4
東北地区	平成 29 年度	平成 30 年度	差異	全国との差異
給与（月額）	159,610	166,852	7,242	▲ 17,355
経常費補助単価	181,954	184,266	2,312	▲ 622
納付金合計	324,377	318,779	▲ 5,598	▲ 54,855
園児数	119.1	144.4	25.3	▲ 23.4
関東地区	平成 29 年度	平成 30 年度	差異	全国との差異
給与（月額）	177,189	190,650	13,461	6,443
経常費補助単価	191,839	193,275	1,436	8,387
納付金合計	357,175	380,444	23,269	6,810
園児数	158.5	183.1	24.6	15.3
東京地区	平成 29 年度	平成 30 年度	差異	全国との差異
給与（月額）	195,888	197,540	1,652	13,332
経常費補助単価	193,567	199,291	5,724	14,403
納付金合計	513,362	508,311	▲ 5,051	134,677
園児数	184.2	172.5	▲ 11.7	4.7
神奈川地区	平成 29 年度	平成 30 年度	差異	全国との差異
給与（月額）	191,233	193,112	1,879	8,904
経常費補助単価	160,198	165,815	5,617	▲ 19,073
納付金合計	495,211	470,707	▲ 24,504	97,073
園児数	195.9	186.5	▲ 9.4	18.7
東海・北陸地区	平成 29 年度	平成 30 年度	差異	全国との差異
給与（月額）	173,128	183,673	10,545	▲ 534
経常費補助単価	198,613	196,327	▲ 2,286	11,439
納付金合計	331,480	331,853	373	▲ 41,781
園児数	150.1	167.8	17.7	▲ 0.0
近畿地区	平成 29 年度	平成 30 年度	差異	全国との差異
給与（月額）	173,880	180,790	6,910	▲ 3,418
経常費補助単価	189,710	191,182	1,472	6,294
納付金合計	349,975	389,486	39,511	15,853
園児数	136.9	155.7	18.8	▲ 12.1
大阪地区	平成 29 年度	平成 30 年度	差異	全国との差異
給与（月額）	188,057	192,367	4,310	8,160
経常費補助単価	184,888	186,488	1,600	1,600
納付金合計	401,898	398,617	▲ 3,281	24,983
園児数	213.6	232.9	19.3	65.1
中国地区	平成 29 年度	平成 30 年度	差異	全国との差異
給与（月額）	170,006	173,575	3,569	▲ 10,632
経常費補助単価	183,480	184,818	1,338	▲ 70
納付金合計	327,110	318,178	▲ 8,932	▲ 55,456
園児数	142.7	147.2	4.5	▲ 20.6
四国地区	平成 29 年度	平成 30 年度	差異	全国との差異
給与（月額）	160,500	161,332	832	▲ 22,876
経常費補助単価	186,162	189,291	3,129	4,403
納付金合計	342,590	305,609	▲ 36,981	▲ 68,025
園児数	131.8	154.7	22.9	▲ 13.1
九州地区	平成 29 年度	平成 30 年度	差異	全国との差異
給与（月額）	165,562	186,594	21,032	2,386
経常費補助単価	184,779	187,423	2,644	2,535
納付金合計	329,790	361,904	32,114	▲ 11,730
園児数	124.7	152.8	28.1	▲ 15.0

表2-2 平成30年度・勤務年数別教員平均給与（2種免許状所有者）【私学助成園】

（単位：円）

都道府県名	初任給					3年目					5年目					
	月額合計	本俸	手当	期末手当	月額合計	本俸	手当	期末手当	月額合計	本俸	手当	期末手当	月額合計	本俸	手当	期末手当
全国平均	184,201	171,740	12,461	507,806	193,855	180,200	13,655	705,525	203,753	188,980	14,773	188,980	203,753	188,980	14,773	747,854
北海道	164,830	153,509	11,321	442,752	172,870	160,375	12,495	614,379	180,165	167,000	13,165	167,000	180,165	167,000	13,165	643,086
青森	148,400	148,400	0	548,760	165,250	165,250	0	610,555	185,000	185,000	0	185,000	185,000	0	684,080	
岩手	161,066	152,522	8,544	390,430	168,215	158,950	9,265	553,449	176,039	165,827	10,212	165,827	176,039	10,212	579,802	
宮城	170,470	162,405	8,065	416,330	178,389	169,566	8,823	610,605	186,224	176,791	9,433	176,791	186,224	9,433	646,164	
秋田	140,000	126,000	14,000	315,000	150,500	132,500	18,000	463,750	157,500	139,500	18,000	139,500	157,500	18,000	488,250	
山形	162,672	156,052	6,620	310,750	172,059	163,900	8,159	493,731	179,779	171,367	8,412	171,367	179,779	8,412	547,997	
福島	166,225	156,865	9,360	397,070	175,727	165,021	10,706	569,948	184,904	173,824	11,080	173,824	184,904	11,080	598,196	
茨城	178,658	167,057	11,601	477,546	189,171	176,389	12,782	701,924	198,640	185,367	13,273	185,367	198,640	13,273	747,657	
栃木	178,978	167,251	11,727	491,674	188,341	175,018	13,323	658,687	198,386	183,996	14,390	183,996	198,386	14,390	673,047	
群馬	169,362	161,215	8,147	433,297	178,349	169,020	9,329	587,906	187,292	175,879	11,413	175,879	187,292	11,413	614,880	
埼玉	193,326	181,517	11,809	569,859	199,852	187,352	12,500	766,777	210,368	197,003	13,365	197,003	210,368	13,365	804,898	
千葉	195,177	178,875	16,302	495,527	206,998	188,515	18,483	707,843	215,498	196,214	19,284	196,214	215,498	19,284	740,429	
新潟	173,527	165,939	7,588	368,350	183,286	174,873	8,413	460,100	191,831	182,693	9,138	182,693	191,831	9,138	491,494	
山梨	170,819	165,792	5,027	450,217	181,782	176,583	5,199	567,685	194,015	188,433	5,582	188,433	194,015	5,582	614,824	
東京	197,539	177,821	19,718	563,623	210,646	189,080	21,566	785,972	223,770	199,853	23,917	199,853	223,770	23,917	854,867	
神奈川	193,112	171,061	22,051	527,055	205,369	182,247	23,122	783,100	217,802	192,396	25,406	192,396	217,802	25,406	842,057	
富山	160,421	158,422	1,999	466,414	171,146	169,100	2,046	723,469	181,299	179,222	2,077	179,222	181,299	2,077	767,462	
石川	169,971	155,773	14,198	455,493	177,788	162,480	15,308	615,110	183,218	167,067	16,151	167,067	183,218	16,151	660,129	
福井	164,002	156,014	7,988	508,979	172,849	164,617	8,232	641,046	180,205	171,333	8,872	171,333	180,205	8,872	667,652	
長野	169,034	161,278	7,756	408,398	178,251	169,821	8,430	589,700	187,713	178,387	9,326	178,387	187,713	9,326	623,936	
岐阜	185,892	173,614	12,278	524,342	194,805	181,195	13,610	716,873	204,852	188,787	16,065	188,787	204,852	16,065	750,215	
静岡	181,609	172,929	8,680	589,999	190,591	180,749	9,842	800,852	198,458	188,448	10,010	188,448	198,458	10,010	839,003	
愛知	193,726	182,844	10,882	597,082	203,362	191,835	11,527	787,221	213,739	201,495	12,244	201,495	213,739	12,244	831,108	
三重	182,236	175,918	6,318	587,500	189,965	182,941	7,024	785,729	197,706	189,800	7,906	189,800	197,706	7,906	819,582	
滋賀	173,234	163,367	9,867	622,730	194,433	183,533	10,900	850,237	206,767	195,467	11,300	195,467	206,767	11,300	907,003	
京都	176,840	162,712	14,128	474,706	186,303	171,386	14,917	662,346	197,379	180,374	17,005	180,374	197,379	17,005	721,243	
兵庫	191,147	177,041	14,106	579,186	203,615	187,192	16,423	822,550	216,775	198,547	18,228	198,547	216,775	18,228	892,627	
奈良	174,497	164,896	9,601	430,564	185,307	175,173	10,134	691,217	194,872	183,410	11,462	183,410	194,872	11,462	720,014	
和歌山	160,626	152,378	8,248	350,206	167,152	157,806	9,346	513,562	174,282	163,894	10,388	163,894	174,282	10,388	565,446	
大阪	192,367	169,025	23,342	536,374	204,643	178,633	26,010	731,649	215,259	186,927	28,332	186,927	215,259	28,332	781,810	
鳥取	154,800	154,800	1,792	324,800	166,810	164,500	2,310	434,000	172,130	169,750	2,380	169,750	172,130	2,380	449,125	
島根	0	0	0	0	0	0	0	0	0	0	0	0	0	0	0	0
岡山	177,596	169,982	7,614	476,825	187,868	179,625	8,243	675,111	198,166	189,516	8,650	189,516	198,166	8,650	721,106	
広島	177,852	165,787	12,065	496,060	186,525	173,605	12,920	668,157	195,676	182,125	13,551	182,125	195,676	13,551	700,078	
山口	161,696	152,663	9,033	456,856	170,590	160,644	9,946	598,121	183,447	171,083	12,364	171,083	183,447	12,364	642,353	
徳島	157,143	152,020	5,123	304,107	166,996	161,800	5,196	521,761	175,511	170,240	5,271	170,240	175,511	5,271	567,754	
香川	167,067	159,533	7,534	401,448	178,929	170,867	8,062	655,083	189,270	180,833	8,437	180,833	189,270	8,437	689,431	
愛媛	157,924	149,768	8,156	447,794	165,839	156,539	9,300	592,893	172,532	162,621	9,911	162,621	172,532	9,911	613,023	
高知	0	0	0	0	0	0	0	0	0	0	0	0	0	0	0	0
福岡	189,163	177,827	11,336	487,908	198,527	186,004	12,523	692,176	207,385	193,700	13,685	193,700	207,385	13,685	727,431	
佐賀	165,299	156,310	8,989	448,813	172,660	162,160	10,500	643,827	179,978	167,609	12,369	167,609	179,978	12,369	669,559	
長崎	169,598	160,148	9,450	435,210	178,067	168,162	9,905	669,393	185,136	175,036	10,100	175,036	185,136	10,100	698,836	
熊本	168,396	160,409	7,987	485,364	179,010	168,809	10,201	609,537	188,676	177,259	11,417	177,259	188,676	11,417	637,887	
大分	302,413	298,586	3,827	590,445	316,458	312,121	4,337	752,496	317,342	312,527	4,815	312,527	317,342	4,815	793,842	
宮崎	164,771	156,714	8,057	350,726	170,529	162,443	8,086	548,450	183,143	167,886	15,257	167,886	183,143	15,257	600,907	
鹿児島	165,260	160,549	4,711	414,106	173,761	168,543	5,218	588,358	181,809	176,559	5,250	176,559	181,809	5,250	621,343	
沖縄	166,375	160,459	5,916	335,515	175,046	168,344	6,702	512,825	189,323	182,571	6,752	182,571	189,323	6,752	619,961	

(単位：円)

表2-3 平成30年度・勤務年数別教員平均給与（2種免許状所有者）【施設型給付圏】

都道府県名	初任給				3年目				5年目			
	月額合計	本俸	手当	期末手当	月額合計	本俸	手当	期末手当	月額合計	本俸	手当	期末手当
全国平均	175,670	164,118	11,552	485,402	185,427	172,083	13,344	660,422	194,782	179,936	14,846	696,516
北海道	171,522	159,603	11,919	555,156	180,554	166,993	13,561	703,770	188,342	174,471	13,871	735,851
青森	0	0	0	0	0	0	0	0	0	0	0	0
岩手	149,500	145,000	4,500	463,333	156,167	151,667	4,500	639,600	162,833	158,333	4,500	664,200
宮城	162,712	154,000	8,712	397,000	172,712	163,000	9,712	494,000	182,712	169,667	13,045	515,333
秋田	0	0	0	0	0	0	0	0	0	0	0	0
山形	159,580	155,180	4,400	338,840	165,198	160,598	4,600	476,470	170,656	166,056	4,600	495,826
福島	165,075	158,075	7,000	396,990	178,325	170,825	7,500	526,343	185,675	178,075	7,600	553,115
茨城	173,131	163,477	9,654	404,323	186,442	174,275	12,167	606,958	198,191	183,108	15,083	654,633
栃木	166,660	157,160	9,500	368,400	175,867	163,667	12,200	479,032	186,487	172,154	14,333	515,000
群馬	167,400	160,400	7,000	525,000	174,478	166,578	7,900	555,000	181,069	173,169	7,900	650,000
埼玉	197,566	182,526	15,040	422,850	208,196	191,026	17,170	624,880	217,424	198,234	19,190	649,640
千葉	188,000	180,500	7,500	528,500	194,000	183,500	10,500	672,500	202,000	186,500	15,500	696,500
新潟	164,905	155,405	9,500	365,000	174,001	163,501	10,500	450,000	181,309	169,809	11,500	480,000
山梨	164,667	159,667	5,000	389,825	175,633	169,633	6,000	608,540	185,583	179,483	6,100	641,741
東京	198,609	183,609	15,000	546,437	209,252	191,252	18,000	739,941	229,408	204,114	25,294	812,144
神奈川	190,649	172,424	18,225	549,543	198,920	179,264	19,656	764,009	210,441	187,892	22,549	803,767
富山	164,200	162,700	1,500	495,049	173,725	171,725	2,000	715,362	183,200	180,700	2,500	753,579
石川	0	0	0	0	0	0	0	0	0	0	0	0
福井	171,400	166,400	5,000	543,672	205,256	195,923	9,333	828,027	224,539	213,872	10,667	903,688
長野	173,750	171,250	2,500	195,000	187,000	180,500	6,500	339,750	196,250	187,250	9,000	501,250
岐阜	168,600	168,600	0	505,800	179,200	179,200	0	537,600	185,800	185,800	0	557,400
静岡	172,500	168,500	4,000	587,630	185,000	181,000	4,000	751,150	195,550	191,550	4,000	794,550
愛知	213,000	200,000	13,000	812,000	225,600	212,000	13,600	946,000	238,200	224,000	14,200	998,800
三重	168,438	155,375	13,063	494,120	182,738	168,050	14,688	698,000	193,026	176,088	16,938	711,434
滋賀	174,675	162,925	11,750	463,658	187,275	172,775	14,500	610,530	198,775	181,525	17,250	643,535
京都	0	0	0	0	0	0	0	0	0	0	0	0
兵庫	188,919	170,592	18,327	461,276	196,948	177,335	19,613	727,160	205,715	184,647	21,068	784,298
奈良	204,219	184,744	19,475	338,711	214,921	194,428	20,493	369,756	224,315	202,968	21,347	396,712
和歌山	0	0	0	0	0	0	0	0	0	0	0	0
大阪	182,553	169,664	12,889	550,975	195,102	179,150	15,952	615,000	205,591	187,910	17,681	804,123
鳥取	0	0	0	0	0	0	0	0	0	0	0	0
島根	176,500	171,500	5,000	473,900	185,900	178,900	7,000	822,940	193,600	186,600	7,000	858,360
岡山	172,225	166,250	5,975	529,725	178,113	170,700	7,413	689,403	187,078	176,375	10,703	716,713
広島	178,500	168,500	10,000	528,105	189,940	178,250	11,690	686,170	198,728	186,500	12,228	717,885
山口	187,298	168,676	18,622	519,159	197,084	176,496	20,588	741,257	204,500	183,312	21,188	770,533
徳島	182,500	182,500	0	638,750	189,500	189,500	0	852,750	193,000	193,000	0	868,500
香川	168,538	160,757	7,781	516,571	177,181	168,686	8,495	613,000	186,351	177,129	9,222	723,829
愛媛	159,313	157,963	1,350	417,190	169,240	167,290	1,950	630,260	177,720	174,570	3,150	651,280
高知	175,000	175,000	0	450,000	179,000	179,000	0	716,000	185,000	185,000	0	740,000
福岡	174,465	164,565	9,900	433,576	182,883	171,130	11,753	607,799	191,240	178,651	12,589	633,069
佐賀	164,877	154,000	10,877	384,667	172,650	161,667	10,983	557,833	179,577	168,667	11,090	566,917
長崎	169,510	160,000	9,510	514,367	175,610	166,000	9,610	627,107	181,710	172,000	9,710	648,840
熊本	171,144	161,644	9,500	401,000	183,100	170,100	13,000	585,000	198,641	177,944	20,697	605,000
大分	172,280	155,933	16,347	618,267	182,580	165,567	17,013	773,683	194,413	176,733	17,680	822,267
宮崎	169,370	159,370	10,000	457,572	181,420	168,420	13,000	597,470	190,095	175,640	14,455	623,324
鹿児島	165,100	161,600	3,500	467,680	171,150	167,000	4,150	664,560	177,456	173,200	4,256	689,040
沖縄	175,000	150,000	25,000	360,000	179,000	154,000	25,000	369,600	183,000	158,000	25,000	379,200

(単位：円)

表2-4 平成30年度・勤務年数別教員平均給与（2種免許状所有者）【認定こども園】

都道府県名	初任給				3年目				5年目			
	月額合計	本俸	手当	期末手当	月額合計	本俸	手当	期末手当	月額合計	本俸	手当	期末手当
	0	0	0	0	0	0	0	0	0	0	0	0
全国平均	179,035	166,332	12,703	475,909	188,900	173,960	14,940	661,666	198,834	181,684	17,150	701,801
北海道	172,276	163,506	8,770	506,478	181,023	170,923	10,100	665,763	189,024	178,024	11,000	696,151
青森	166,935	156,134	10,801	380,173	174,005	161,863	12,142	476,152	182,037	168,084	13,953	523,720
岩手	173,091	163,000	10,091	493,340	182,671	170,643	12,028	708,869	192,954	178,093	14,861	757,986
宮城	146,650	138,650	8,000	234,155	155,325	144,325	11,000	534,418	165,375	148,875	16,500	551,838
秋田	162,160	158,016	4,144	407,495	171,339	165,778	5,561	567,025	178,679	172,709	5,970	602,293
山形	168,160	158,224	9,936	304,196	180,175	167,072	13,103	530,123	188,255	173,806	14,449	550,593
福島	179,494	168,341	11,153	454,910	189,618	176,612	13,006	627,088	199,313	184,313	15,000	660,276
茨城	180,612	165,339	15,273	485,717	188,387	171,744	16,643	636,457	196,809	178,723	18,086	667,899
栃木	175,066	165,008	10,058	471,003	185,245	173,909	11,336	634,743	193,692	181,650	12,042	676,771
群馬	190,037	177,936	12,101	533,509	200,676	186,005	14,671	761,031	210,694	193,827	16,867	798,000
埼玉	194,788	169,514	25,274	528,469	210,039	179,539	30,500	645,000	224,568	189,568	35,000	734,240
千葉	167,875	158,837	9,038	415,468	177,777	166,878	10,899	623,542	186,197	174,479	11,718	657,826
新潟	176,644	164,901	11,743	470,366	186,698	174,319	12,379	601,061	199,749	184,094	15,655	606,423
山梨	211,885	186,009	25,876	538,910	224,604	194,918	29,686	729,905	235,484	203,373	32,111	763,759
東京	214,082	176,387	37,695	434,564	223,595	183,297	40,298	670,613	232,143	190,095	42,048	736,019
神奈川	166,069	159,479	6,590	461,540	171,491	163,786	7,705	608,948	177,191	169,361	7,830	650,141
富山	165,060	158,000	7,060	380,200	173,168	163,908	9,260	542,049	179,602	170,342	9,260	563,171
石川	175,856	167,962	7,894	414,504	183,281	174,474	8,807	623,905	189,635	180,515	9,120	659,376
福井	172,582	169,582	3,000	490,195	182,727	178,727	4,000	631,500	190,000	185,000	5,000	676,355
長野	196,100	169,833	26,267	689,053	206,380	178,833	27,547	793,807	222,437	187,833	34,604	800,000
岐阜	182,744	171,737	11,007	531,722	191,797	179,495	12,302	765,375	200,461	187,194	13,267	799,468
静岡	194,402	175,000	19,402	596,752	206,160	185,505	20,655	773,857	207,784	186,611	21,173	877,714
愛知	174,667	162,667	12,000	664,917	183,600	169,267	14,333	741,067	196,337	177,333	19,000	836,167
三重	175,300	169,300	6,000	508,513	194,533	180,533	14,000	745,947	208,367	187,700	20,667	775,427
京都	0	0	0	0	0	0	0	0	0	0	0	0
大阪	190,757	175,484	15,273	518,753	201,988	184,988	17,000	783,015	214,190	194,190	20,000	832,130
兵庫	170,000	170,000	0	425,000	176,000	176,000	0	792,000	182,000	182,000	0	819,000
奈良	182,883	174,900	7,983	487,440	192,298	182,725	9,573	640,900	197,860	188,000	9,860	659,500
和歌山	194,769	171,578	23,191	519,094	205,507	179,123	26,384	755,367	217,275	187,121	30,154	796,882
鳥取	163,825	162,375	1,450	395,294	176,893	174,938	1,955	672,251	194,980	188,375	6,605	723,800
島根	170,000	166,000	4,000	249,000	175,000	171,000	4,000	513,000	180,000	176,000	4,000	528,000
岡山	177,083	167,243	9,840	583,994	189,071	178,857	10,214	779,969	202,732	192,114	10,618	835,524
広島	183,355	169,920	13,435	473,205	192,900	177,511	15,389	665,400	204,610	185,495	19,115	704,537
山口	169,492	154,492	15,000	481,105	178,773	163,575	15,198	634,011	189,645	173,775	15,870	682,561
徳島	154,500	145,500	9,000	260,535	161,650	150,650	11,000	648,410	168,350	156,350	12,000	672,960
香川	171,486	165,057	6,429	470,484	177,615	171,166	6,429	637,662	184,229	177,086	7,143	659,735
愛媛	169,343	156,214	13,129	477,077	184,300	168,529	15,771	648,636	197,886	178,929	18,957	694,429
高知	162,800	155,000	7,800	289,500	176,000	165,200	10,800	562,400	190,600	175,800	14,800	612,400
福岡	179,772	166,896	12,876	488,462	189,289	174,482	14,807	660,932	199,032	182,948	16,084	697,552
佐賀	170,969	162,224	8,745	437,301	180,689	168,929	11,760	623,494	191,080	176,580	14,500	654,615
長崎	171,678	160,404	11,274	449,167	181,143	167,383	13,760	605,297	189,309	174,522	14,787	638,033
熊本	172,840	160,701	12,139	452,755	183,718	168,416	15,302	629,006	195,038	176,538	18,500	666,934
大分	179,277	162,688	16,589	454,200	188,222	169,247	18,975	594,796	203,567	178,193	25,374	625,965
宮崎	184,278	167,105	17,173	430,430	192,195	173,695	18,500	597,814	196,383	177,783	18,600	685,220
鹿児島	174,624	168,571	6,053	564,519	178,193	170,774	7,419	746,302	190,302	182,374	7,928	776,360
沖縄	171,500	164,750	6,750	219,000	179,775	171,775	8,000	494,963	187,225	177,975	9,250	512,913

(単位：円)

【私学助成園】

表2.5 平成30年度・勤務年数別教員平均給与（1種免許状所有者）

都道府県名	初任給				3年目				5年目			
	月額合計	本俸	手当	期末手当	月額合計	本俸	手当	期末手当	月額合計	本俸	手当	期末手当
	全国平均	192,989	179,802	13,187	543,250	203,227	188,985	14,242	750,229	213,435	197,984	15,451
北海道	174,922	161,377	13,545	459,423	183,282	168,469	14,813	645,267	193,890	178,429	15,461	673,440
青森	158,950	158,950	0	588,505	177,750	177,750	0	658,325	194,000	194,000	0	718,100
岩手	160,474	152,236	8,238	429,262	177,255	167,864	9,391	558,098	189,807	177,492	12,315	617,397
宮城	176,904	168,261	8,643	440,579	184,984	175,627	9,357	643,549	193,996	182,839	11,157	676,347
秋田	146,500	132,500	14,000	331,250	157,500	139,500	18,000	488,250	164,500	146,500	18,000	512,750
山形	171,112	164,256	6,856	324,098	181,138	172,874	8,264	521,169	188,565	180,056	8,509	577,272
福島	182,265	172,347	9,918	434,493	192,568	181,313	11,255	628,949	201,749	190,210	11,539	661,100
茨城	189,896	177,575	12,321	504,124	200,566	186,944	13,622	728,378	209,640	195,497	14,143	762,392
栃木	187,969	174,603	13,366	515,319	198,601	183,317	15,284	703,274	208,135	191,599	16,536	731,326
群馬	180,076	170,203	9,873	463,864	187,986	177,790	10,196	626,393	195,224	184,503	10,721	650,310
埼玉	201,336	189,001	12,335	609,903	210,260	197,071	13,189	813,418	219,263	205,307	13,956	849,600
千葉	204,273	186,781	17,492	532,183	215,440	196,297	19,143	751,477	225,017	204,556	20,461	792,188
新潟	189,300	180,683	8,617	380,200	198,783	189,500	9,283	439,771	207,117	197,200	9,917	453,500
山梨	187,298	181,990	5,308	496,451	198,461	192,920	5,541	613,059	210,911	205,110	5,801	662,800
東京	208,125	187,866	20,259	604,278	221,193	199,051	22,142	836,617	234,012	210,204	23,808	893,529
神奈川	202,448	179,432	23,016	569,300	215,942	192,641	23,301	840,655	227,501	202,496	25,005	891,586
富山	165,890	163,844	2,046	482,858	177,433	175,344	2,089	748,025	187,703	185,589	2,114	791,764
石川	177,011	162,760	14,251	477,337	182,754	167,400	15,354	634,083	188,318	172,120	16,198	680,459
福井	176,870	166,420	10,450	581,580	185,107	174,500	10,607	662,273	192,734	182,020	10,714	691,087
長野	177,861	169,500	8,361	440,080	187,563	178,327	9,236	640,834	198,349	188,088	10,261	684,124
岐阜	196,130	183,788	12,342	561,670	205,065	191,377	13,688	759,153	214,860	198,929	15,931	789,267
静岡	189,304	180,332	8,972	608,620	199,007	189,085	9,922	840,105	207,398	196,946	10,452	877,528
愛知	203,023	191,036	11,987	631,117	212,518	200,339	12,179	816,588	223,155	209,955	13,200	868,878
三重	190,501	183,788	6,713	610,263	198,038	190,388	7,650	800,913	206,913	198,700	8,213	837,638
滋賀	176,567	166,700	9,867	707,463	204,100	192,800	11,300	896,337	215,234	203,567	11,667	947,463
京都	184,689	170,139	14,550	512,287	194,637	179,202	15,435	689,120	205,320	188,200	17,120	749,297
兵庫	200,524	185,653	14,871	619,617	213,273	196,931	16,342	882,473	227,842	208,419	19,423	955,593
奈良	188,170	177,398	10,772	484,301	198,904	187,680	11,224	740,776	210,919	198,976	11,943	789,626
和歌山	168,116	159,293	8,823	418,900	175,052	165,080	9,972	586,841	182,382	171,287	11,095	619,028
大阪	200,247	177,404	22,843	570,557	211,284	187,245	24,039	784,608	222,713	196,858	25,855	836,724
鳥取	171,425	168,500	2,925	352,000	190,333	186,000	4,333	470,000	200,506	192,833	7,673	488,500
島根	0	0	0	0	0	0	0	0	0	0	0	0
岡山	186,957	178,832	8,125	516,364	198,457	189,609	8,848	730,243	208,216	198,912	9,304	768,989
広島	185,666	173,480	12,186	523,255	195,112	181,839	13,273	700,080	204,858	190,490	14,368	733,924
山口	171,059	162,272	8,787	497,133	181,875	171,789	10,086	645,411	191,662	180,108	11,554	685,585
徳島	164,196	159,000	5,196	319,049	174,111	168,840	5,271	563,634	182,091	176,760	5,331	606,792
香川	177,173	169,422	7,751	427,761	187,117	178,889	8,228	688,587	196,841	188,267	8,574	725,872
愛媛	161,964	157,370	4,594	477,220	168,401	163,751	4,650	615,652	174,596	169,896	4,700	634,829
高知	0	0	0	0	0	0	0	0	0	0	0	0
福岡	200,162	188,259	11,893	507,355	209,599	196,751	12,848	727,778	218,915	204,847	14,068	765,010
佐賀	175,838	164,350	11,488	470,215	184,333	170,242	14,091	659,255	191,376	175,870	15,506	683,035
長崎	176,986	167,485	9,501	449,374	184,667	174,835	9,832	694,036	192,783	181,878	10,905	722,383
熊本	178,252	169,305	8,947	513,241	189,366	178,333	11,033	626,165	198,507	186,681	11,826	659,485
大分	183,408	178,055	5,353	602,384	191,882	185,773	6,109	786,446	215,376	208,000	7,376	879,050
宮崎	184,129	175,029	9,100	386,379	194,050	183,233	10,817	621,083	201,350	190,500	10,850	673,517
鹿児島	181,712	175,947	5,765	468,747	191,408	184,879	6,529	647,438	200,124	193,595	6,529	679,204
沖縄	167,942	160,645	7,297	325,700	177,165	169,536	7,629	503,791	190,960	182,827	8,133	604,540

(単位：円)

表2.6 平成30年度・勤務年数別教員平均給与（1種免許状所有者）【施設型給付圏】

都道府県名	初任給				3年目				5年目			
	月額合計	本俸	手当	期末手当	月額合計	本俸	手当	期末手当	月額合計	本俸	手当	期末手当
	全国平均	185,648	173,314	12,334	516,699	195,529	181,900	13,629	697,170	205,328	190,248	15,080
北海道	193,538	170,538	13,000	593,052	192,840	179,279	13,561	755,703	201,680	187,692	13,988	798,720
青森	0	0	0	0	0	0	0	0	0	0	0	0
岩手	156,167	151,667	4,500	476,267	162,833	158,333	4,500	664,200	169,967	165,467	4,500	690,667
宮城	169,720	160,667	9,053	410,000	180,053	168,333	11,720	508,333	197,000	179,500	17,500	544,000
秋田	0	0	0	0	0	0	0	0	0	0	0	0
山形	163,268	158,868	4,400	355,133	169,696	165,096	4,600	491,346	175,172	170,572	4,600	509,387
福島	172,417	164,600	7,817	460,953	181,617	173,767	7,850	588,707	189,650	181,767	7,883	595,023
茨城	182,373	172,209	10,164	459,409	198,860	185,880	12,980	682,560	214,090	198,310	15,780	749,260
栃木	176,121	166,121	10,000	415,361	187,160	173,303	13,857	510,034	196,120	179,120	17,000	524,926
群馬	187,467	179,667	7,800	526,800	193,600	185,667	7,933	689,933	199,734	191,667	8,067	712,333
埼玉	207,649	190,816	16,833	433,767	217,527	199,316	18,211	658,056	230,783	209,994	20,789	687,400
千葉	192,000	184,500	7,500	541,000	198,000	187,500	10,500	687,500	206,000	190,500	15,500	711,500
新潟	175,450	164,064	11,386	374,027	182,000	170,400	11,600	494,793	188,378	176,207	12,171	511,693
山梨	178,620	173,520	5,100	482,084	188,030	181,880	6,150	674,181	197,300	190,880	6,420	708,031
東京	208,079	189,830	18,249	578,500	220,898	199,336	21,562	784,322	237,327	211,805	25,522	852,973
神奈川	201,333	180,500	20,833	575,739	210,077	187,849	22,228	800,098	221,651	196,912	24,739	842,885
富山	169,675	167,200	2,475	549,299	180,150	177,475	2,675	739,486	191,575	188,700	2,875	787,079
石川	0	0	0	0	0	0	0	0	0	0	0	0
福井	179,200	174,200	5,000	570,180	210,359	201,026	9,333	849,636	230,087	219,087	11,000	925,749
長野	183,750	178,750	5,000	200,625	197,000	190,500	6,500	356,000	208,750	199,750	9,000	521,250
岐阜	179,200	179,200	0	537,600	185,800	185,800	0	557,400	192,700	192,700	0	578,100
静岡	179,000	175,000	4,000	604,985	191,550	187,550	4,000	777,350	202,250	198,250	4,000	821,350
愛知	225,600	212,000	13,600	860,000	238,200	224,000	14,200	998,800	249,750	235,000	14,750	1,047,200
三重	180,026	166,338	13,688	545,882	195,738	180,425	15,313	794,471	206,876	189,313	17,563	833,581
滋賀	177,525	165,775	11,750	471,158	192,725	178,225	14,500	632,490	204,275	187,025	17,250	664,975
京都	0	0	0	0	0	0	0	0	0	0	0	0
兵庫	196,108	175,150	20,958	469,217	205,417	182,574	22,843	751,148	213,481	190,110	23,371	813,662
奈良	264,724	239,476	25,248	518,291	277,528	250,980	26,548	555,841	290,504	262,640	27,864	593,951
和歌山	0	0	0	0	0	0	0	0	0	0	0	0
大阪	188,858	174,370	14,488	565,957	199,411	183,280	16,131	710,498	210,110	192,195	17,915	822,312
鳥取	0	0	0	0	0	0	0	0	0	0	0	0
島根	183,900	178,900	5,000	494,340	193,600	186,600	7,000	858,360	201,600	194,600	7,000	895,160
岡山	177,525	171,500	6,025	547,063	183,563	176,075	7,488	712,753	192,543	181,750	10,793	740,063
広島	188,125	176,125	12,000	552,261	196,683	184,625	12,058	710,360	206,140	193,714	12,426	741,371
山口	199,519	177,925	21,594	540,206	208,078	185,455	22,623	795,620	215,966	192,815	23,151	829,240
徳島	182,500	182,500	0	638,750	189,500	189,500	0	852,750	193,000	193,000	0	868,500
香川	179,097	171,243	7,854	548,843	189,778	181,043	8,735	645,829	196,964	187,686	9,278	767,529
愛媛	169,500	166,500	3,000	443,500	178,530	173,530	5,000	647,020	188,390	180,390	8,000	666,360
高知	175,000	175,000	0	450,000	179,000	179,000	0	716,000	185,000	185,000	0	740,000
福岡	182,052	172,083	9,969	479,634	191,550	179,347	12,203	664,030	200,916	186,308	14,608	691,389
佐賀	174,350	162,500	11,850	495,000	183,510	171,500	12,010	686,000	192,670	180,500	12,170	722,000
長崎	172,843	162,000	10,843	522,367	178,943	168,000	10,943	633,107	185,043	174,000	11,043	656,840
熊本	183,547	173,843	9,704	403,438	197,203	182,129	15,074	589,510	211,744	189,729	22,015	616,578
大分	180,480	164,133	16,347	718,813	193,746	176,733	17,013	822,267	204,480	186,800	17,680	865,900
宮崎	182,855	172,133	10,722	488,678	198,350	182,844	15,506	675,067	205,578	189,956	15,622	700,958
鹿児島	170,384	165,800	4,584	478,240	178,256	171,600	6,656	681,200	184,608	177,880	6,728	706,000
沖縄	180,000	155,000	25,000	372,000	182,000	157,000	25,000	376,800	184,000	159,000	25,000	381,600

(単位：円)

表27 平成30年度・勤務年数別教員平均給与（1種免許状所有者）【認定こども園】

都道府県名	初任給				3年目				5年目			
	月額合計	本俸	手当	期末手当	月額合計	本俸	手当	期末手当	月額合計	本俸	手当	期末手当
	0	0	0	0	0	0	0	0	0	0	0	0
全国平均	187,409	173,885	13,524	507,931	197,366	181,991	15,375	689,187	207,439	190,126	17,313	728,814
北海道	181,934	172,146	9,788	545,332	189,552	179,404	10,148	690,822	198,290	187,275	11,015	735,431
青森	173,884	162,808	11,076	396,275	181,369	168,859	12,510	495,694	189,919	175,525	14,394	546,758
岩手	182,088	171,813	10,275	522,503	190,980	178,753	12,227	743,232	202,033	186,740	15,293	795,682
宮城	151,650	143,150	8,500	259,805	161,825	147,825	14,000	548,793	170,875	152,125	18,750	565,463
秋田	169,426	165,044	4,382	428,883	179,064	173,059	6,005	592,231	186,410	180,009	6,401	626,398
山形	175,809	165,057	10,752	350,481	188,616	175,394	13,222	555,521	197,379	182,811	14,568	578,483
福島	187,589	175,658	11,931	457,839	198,475	184,179	14,296	640,128	207,640	192,328	15,312	673,368
茨城	187,984	171,298	16,686	490,766	195,764	178,044	17,720	651,555	204,354	185,098	19,256	672,884
栃木	185,626	174,793	10,833	637,355	196,520	184,253	12,267	697,021	206,495	193,629	12,866	743,413
群馬	197,949	185,537	12,412	564,731	208,238	193,383	14,855	789,473	218,755	201,347	17,408	803,435
埼玉	201,194	175,396	25,798	548,109	214,094	182,944	31,150	665,159	227,651	190,577	37,074	758,705
千葉	175,504	166,311	9,193	468,569	186,161	175,063	11,098	660,906	194,422	182,623	11,799	693,882
新潟	189,769	177,369	12,400	505,985	199,115	186,676	12,439	630,497	212,817	196,648	16,169	663,711
山梨	223,095	195,709	27,386	569,548	236,483	203,790	32,693	768,050	248,277	212,310	35,967	804,226
東京	181,899	180,098	38,801	439,904	229,477	187,372	42,105	713,432	238,199	194,265	43,934	748,731
神奈川	173,832	166,538	7,294	494,668	180,333	171,838	8,495	656,716	186,810	178,096	8,714	694,302
富山	169,075	161,500	7,575	408,275	180,710	170,385	10,325	556,636	188,003	177,678	10,325	580,389
石川	183,785	175,456	8,329	481,774	190,661	181,420	9,241	647,975	197,426	187,874	9,552	686,846
福井	181,103	178,063	3,040	503,219	192,696	188,625	4,071	649,500	209,933	204,889	5,044	708,778
長野	206,220	179,667	26,553	735,078	217,167	188,667	28,500	802,100	233,114	197,667	35,447	806,240
岐阜	192,167	180,398	11,769	554,124	200,922	188,024	12,898	779,262	209,977	195,692	14,285	816,002
静岡	203,213	182,383	20,830	613,566	214,792	192,606	22,186	810,605	226,609	203,849	22,760	919,103
愛知	183,667	171,000	12,667	667,333	192,833	177,833	15,000	781,200	213,867	187,200	26,667	865,558
三重	180,933	174,933	6,000	523,153	198,033	184,033	14,000	760,373	211,200	190,533	20,667	787,133
滋賀	0	0	0	0	0	0	0	0	0	0	0	0
京都	199,673	184,144	15,529	539,878	210,578	193,437	17,141	815,137	223,622	202,442	21,180	862,942
兵庫	176,000	176,000	0	440,000	182,000	182,000	0	819,000	189,000	189,000	0	850,000
奈良	188,250	180,125	8,125	502,900	199,155	189,200	9,955	664,300	205,800	195,525	10,275	687,100
和歌山	202,104	177,336	24,768	552,720	213,270	185,916	27,354	771,426	224,881	193,711	31,170	811,422
大阪	178,950	177,000	1,950	469,651	191,428	189,188	2,240	727,626	208,280	201,625	6,655	775,475
鳥取	178,000	174,000	4,000	267,000	183,000	179,000	4,000	537,000	188,000	184,000	4,000	552,000
島根	182,538	182,229	10,309	634,737	203,802	193,114	10,688	840,528	216,666	205,643	11,023	892,190
岡山	189,962	175,312	14,650	526,245	201,074	184,517	16,557	688,932	209,194	189,609	19,585	719,934
広島	176,462	162,462	14,000	505,810	187,200	171,642	15,558	668,369	198,563	182,325	16,238	717,298
山口	159,650	150,650	9,000	264,856	167,350	156,350	11,000	672,960	174,000	162,000	12,000	697,230
徳島	179,458	173,029	6,429	493,085	187,068	180,629	6,429	675,051	193,829	186,686	7,143	697,698
香川	179,550	173,000	16,550	485,195	194,017	174,317	19,700	675,517	209,166	185,883	23,283	730,450
愛媛	172,000	161,750	10,250	313,250	182,250	169,500	12,750	589,500	201,000	183,250	17,750	643,750
高知	188,047	175,030	13,017	513,539	198,378	183,369	15,009	691,357	208,396	191,504	16,892	726,737
福岡	174,892	163,980	10,912	462,874	184,182	170,814	13,368	660,416	200,554	185,571	14,983	678,914
佐賀	178,698	166,348	12,350	458,435	190,420	176,315	14,105	622,193	200,031	183,747	16,284	640,133
長崎	181,940	168,780	13,160	483,270	193,350	176,209	17,141	663,099	202,795	184,028	18,767	699,979
熊本	191,328	173,779	17,549	480,224	200,315	180,757	19,558	631,614	221,710	193,800	27,910	669,265
大分	195,713	178,296	17,417	443,289	204,823	186,057	18,766	623,681	208,502	189,548	18,954	726,285
宮崎	182,516	176,403	6,113	595,634	191,283	183,738	7,545	781,798	198,925	190,668	8,257	811,638
鹿児島	175,075	167,075	8,000	222,150	182,125	174,125	8,000	500,938	189,575	180,325	9,250	518,888

表28 産業別新規学卒者の初任給の推移（平成25年～）

（単位：円）

学歴、産業		男女計						女					
		25年	26年	27年	28年	29年度	30年度	25年	26年	27年	28年	29年度	30年度
大 学 卒	T. 産業計	198.0	200.4	202.0	203.4	206.1	206.7	195.1	197.2	198.8	200.0	204.1	202.6
	C. 鉱業、採石業、砂利採取業	215.4	219.2	217.5	223.2	218.8	223.1	201.0	209.3	203.5	212.5	214.5	214.2
	D. 建設業	198.0	201.5	209.7	210.2	208.7	214.6	189.4	194.3	207.8	202.5	202.8	207.4
	E. 製造業	198.7	198.9	202.0	202.0	203.2	205.2	195.5	196.3	199.4	198.7	200.8	204.9
	F. 電気・ガス・熱供給・水道業	196.7	197.0	197.2	200.9	200.9	201.2	195.2	198.3	198.4	201.4	200.9	204.8
	G. 情報通信業	211.7	209.0	209.0	212.0	215.0	215.8	210.9	207.2	209.8	210.9	216.4	213.9
	H. 運輸業、郵便業	188.6	192.9	189.3	192.8	195.0	198.6	183.6	190.9	182.4	185.2	191.9	195.1
	I. 卸売業、小売業	199.1	202.2	201.6	203.8	207.2	205.5	197.2	200.3	197.4	201.3	207.0	202.1
	J. 金融業、保険業	193.3	196.1	201.2	202.7	205.4	204.6	188.4	190.5	197.5	198.0	201.9	199.4
	K. 不動産業、物品賃貸業	206.5	207.7	208.0	210.8	210.7	210.6	195.5	199.3	202.7	204.8	204.2	202.6
	L. 学術研究、専門・技術サービス業	206.9	216.9	212.2	204.2	213.9	224.5	205.2	219.3	212.2	204.1	210.0	220.7
	M. 宿泊業、飲食サービス業	190.1	191.1	193.0	191.7	194.5	198.1	188.4	185.8	188.1	190.4	192.1	195.6
	N. 生活関連サービス業、娯楽業	200.2	200.9	201.8	204.8	207.2	206.1	196.7	196.1	197.4	201.2	200.9	203.0
	O. 教育、学習支援業	198.2	199.3	199.4	200.6	206.4	205.9	194.9	195.4	196.4	199.1	203.2	203.0
	P. 医療、福祉	192.7	195.8	199.0	196.7	204.9	201.5	193.9	196.7	198.3	196.8	205.9	200.2
	Q. 複合サービス事業	175.2	171.9	171.1	179.0	177.9	182.9	174.6	171.3	173.7	178.2	178.6	182.8
	R. サービス業（その他）	195.7	200.0	200.0	203.6	199.2	202.0	192.8	199.7	199.8	205.0	197.7	199.3
	高 専 門 学 校 卒	T. 産業計	172.2	174.1	175.6	176.9	179.2	181.4	171.2	172.8	174.6	175.2	178.4
C. 鉱業、採石業、砂利採取業		160.6	164.9	178.9	169.5	-	205.7	-	-	166.6	-	-	-
D. 建設業		178.0	181.0	184.7	184.8	181.7	190.5	175.2	176.5	182.0	179.3	178.5	186.5
E. 製造業		172.6	173.5	175.4	176.8	177.7	179.7	162.6	168.9	170.3	171.5	175.5	175.8
F. 電気・ガス・熱供給・水道業		173.7	176.6	176.9	179.4	180.0	180.4	170.6	179.0	177.0	178.3	179.9	177.5
G. 情報通信業		177.1	182.9	183.9	189.3	189.3	188.7	169.4	185.6	180.6	194.4	192.2	179.9
H. 運輸業、郵便業		179.8	174.3	175.9	168.0	173.6	182.2	182.9	171.7	169.3	157.6	173.3	179.7
I. 卸売業、小売業		169.0	171.0	174.2	173.3	176.4	177.9	167.2	174.9	174.7	172.1	175.8	177.4
J. 金融業、保険業		159.3	164.6	165.1	174.4	170.7	167.8	156.1	163.0	160.8	172.2	169.3	167.1
K. 不動産業、物品賃貸業		173.2	175.6	180.3	182.2	178.1	183.3	166.9	170.2	181.0	179.9	176.5	182.2
L. 学術研究、専門・技術サービス業		175.7	177.1	172.2	185.3	182.6	180.6	170.4	169.1	169.4	174.2	181.6	179.5
M. 宿泊業、飲食サービス業		164.1	166.2	165.2	167.4	168.2	175.7	163.5	164.9	164.2	166.7	168.3	178.4
N. 生活関連サービス業、娯楽業		163.6	159.5	166.4	172.5	173.3	177.1	163.9	158.7	165.8	172.2	171.1	177.0
O. 教育、学習支援業		174.4	175.6	173.8	175.9	179.2	182.9	174.5	175.3	173.8	175.6	179.4	183.3
P. 医療、福祉		174.5	176.5	179.3	179.2	183.0	183.7	173.6	175.3	178.8	178.2	181.8	182.5
Q. 複合サービス事業		153.5	151.1	156.5	159.7	158.5	163.8	152.9	149.9	158.8	161.1	158.1	165.0
R. サービス業（その他）		170.1	172.7	173.3	173.8	175.9	178.9	163.4	164.3	166.7	163.5	170.0	171.4

※平成30年賃金構造基本統計調査結果（初任給）より抜粋（厚生労働省調べ）

財務分析①

■ 幼児教育を取り巻く環境変化の激流の中で財務分析を通じて自園の将来をみつめる

平成29年度の財務状況がまとまりました。「子ども・子育て支援新制度」（平成27年4月1日施行）から3年を経て私学助成園、新制度移行園（施設型給付園 認定こども園を含む）の財務状況から私学助成園の現状、新制度移行園の収支バランスが明らかとなりました。私学助成園につきましては、表29教育活動収入（私学助成園）を平成28年度と比較してみますと園児納付金並びに補助金も増加していることが窺えます。これは大規模園は私学助成園として運営され、小規模園が新制度に移行したためと思われます。また表5をみますと、人件費依存率、教育還元率・消費収支比率は平成28年度に対しおおそ同率、誤差の範囲内と言えらると思います。平成27年度の新制度施行年度は、新制度移行園は手探りの状態での経営であったものが、施行後3年目を迎え、ある程度の収支を把握出来た状態での運営となったと言えるのではないのでしょうか。その一方で表7をみますと、納付金比率は7%減少し、補助金比率は約3%増加、また同表の人件費比率は平成28年度に対し約7%の減少となっておりますことは、全体として補助金収入

が増加している為と思われます。特に施設型給付園並びに認定こども園においては、平成28年度に対し教育活動収入が約1千万円増加していることが表31、表33から読み取れます。また表41より学生生徒納付金収入全国平均が前年度より減少し、経常費等補助金全国平均が増加しているのは全国的に新制度移行園が増えていることが要因であろうと思われます。

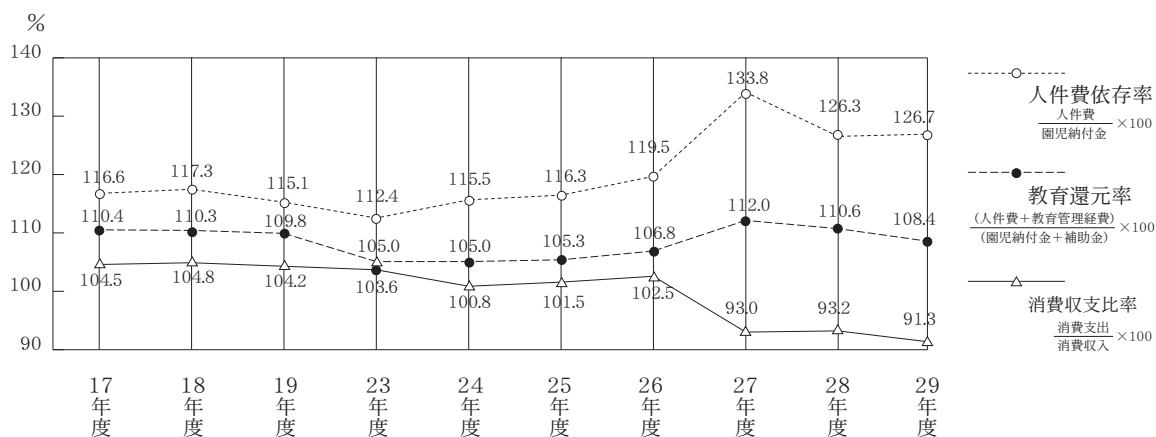
■補助金比率

子ども・子育て支援新制度施行後、より財務分析を詳細化するため事業活動収支を私学助成園、施設給付園、認定こども園の類型別で調査しておりますが、補助金比率の差は類型別でみますと歴然です。私学助成園38.2%、施設給付園67.0%、認定こども園67.4%となっております。また事業活動収入の平均が私学助成園114百万円、施設給付園83百万円、認定こども園173百万円であり、小規模園が施設給付園に移行、中規模園も施設型給付園・認定こども園に移行している為と思われます。

■まとめ

今回の平成29年度データは新制度施行3年目となり、1～2年目の変化に比べてその変動は緩やかになったと言えます。今後平成30年度の財務結果、令和元年度に行う調査データが出てくれば新制度移行園の更なる増加により、補助金比率がより高まっていくことが考えられますが、幼児教育・保育の無償化を迎える中で

グラフ5 収支バランス関係比率の10年推移



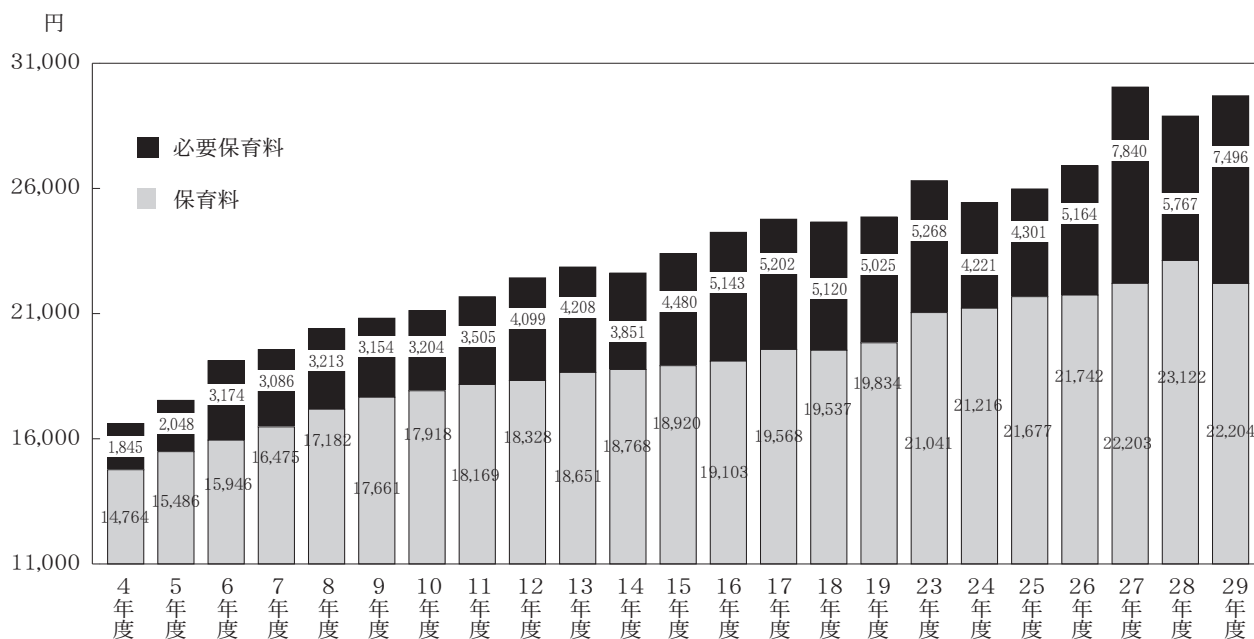
全国ほとんどの地域での少子化を考慮すれば、補助金比率が高まろうとも私学の建学の精神をもととした幼児教育の質の向上が求められていくことでしょう。幼児教育の質とは数字で表せるものではありませんが、より積極的な教育活動支出が求められることと思われ、各園がより地域に根ざした経営努力をしていくことが求められます。

また今後の永続性を考えた園運営を考えていく中で、自園の財務状況を正確に把握し中長期的な視点での教育計画・財務計画を策定し、今後の施設の更新のための第2号基本金や運営のための第4号基本金をしっかりと設定し運営していくことが求められます。

※参考資料 「ゆびすいニュース2018 12月号」

〔全日私幼連経営研究委員＝宮崎・天竜第二幼稚園／佐々木慈舟〕

グラフ6 ある試算 ～理想収支差額比率（15%）から逆算した適正保育料～



※ 必要（不足）保育料 = $\frac{\text{消費支出}}{1 - \text{目標収支差額比率}^*} - \text{帰属収入} \div \text{園児数} \div 12 \text{ カ月}$ *この試算では0.15

グラフ7 財務諸比率の推移

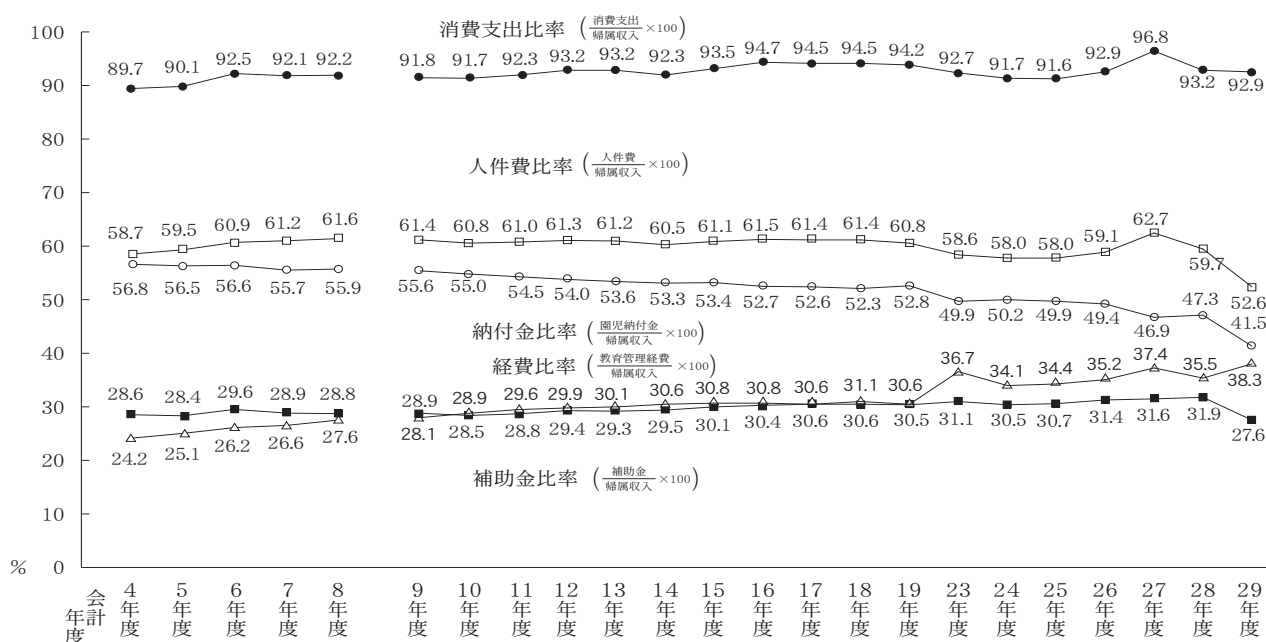


表29 平成29年度・1園あたり事業活動収支内訳「事業活動収入」【私学助成園】 (単位：千円)

都道府県名	教育活動収入計	教育活動収入内訳					教育活動外収入計	特別収入計	事業活動収入計
		学生生徒等納付金	手数料	寄付金	補助金	その他			
全国平均	121,599	57,484	282	983	46,490	16,360	729	2,954	125,282
北海道	96,569	47,281	32	947	40,249	8,060	348	1,012	97,929
青森県	97,491	32,529	69	1,000	61,155	2,738	3	63	97,557
岩手県	70,390	30,434	57	560	30,075	9,264	92	2,475	72,957
宮城県	103,066	48,771	165	368	40,500	13,262	275	2,225	105,566
秋田県	75,200	33,621	60	564	31,946	9,009	2	364	75,566
山形県	96,776	30,958	138	440	51,403	13,837	252	340	97,368
福島県	99,929	38,435	78	940	38,266	22,210	2,494	2,475	104,898
茨城県	149,515	53,736	345	294	75,565	19,575	6,459	219	156,193
栃木県	149,785	74,974	227	543	55,241	18,800	1,289	10,227	161,301
群馬県	71,699	32,854	66	1,746	30,909	6,124	9	7,294	79,002
埼玉県	145,019	71,140	261	1,114	46,596	25,908	494	1,789	147,302
千葉県	119,721	59,671	204	1,370	42,477	15,999	795	2,407	122,923
新潟県	66,271	22,135	17	426	36,414	7,279	46	1,394	67,711
山梨県	70,847	27,124	21	320	32,691	10,691	14	495	71,356
東京都	132,390	74,214	568	1,772	39,288	16,548	1,041	3,973	137,404
神奈川県	138,051	81,309	364	684	39,577	16,117	1,112	1,332	140,495
富山県	64,387	26,379	36	250	32,367	5,355	2	14,694	79,083
石川県	94,834	44,399	0	451	40,808	9,176	1,180	898	96,912
福井県	79,225	34,027	43	410	33,924	10,821	87	11	79,323
長野県	64,978	29,283	21	847	28,029	6,798	198	2,428	67,604
岐阜県	132,318	69,680	211	168	49,632	12,627	742	266	133,326
静岡県	107,648	46,236	11	409	47,015	13,977	304	2,067	110,019
愛知県	136,313	56,772	790	451	60,777	17,523	351	2,074	138,738
三重県	144,589	78,573	529	379	53,034	12,074	1,523	1,472	147,584
滋賀県	102,457	33,085	242	408	62,352	6,370	486	39	102,982
京都府	110,135	47,727	195	996	45,581	15,636	1,260	1,249	112,644
兵庫県	143,084	69,860	330	1,205	50,915	20,774	1,389	19,775	164,248
奈良県	79,479	37,727	173	1,274	28,391	11,914	80	577	80,136
和歌山県	75,329	21,103	62	4,928	37,637	11,599	134	319	75,782
大阪府	215,199	94,495	998	868	91,553	27,285	1,259	2,404	218,862
鳥取県	70,075	32,933	24	311	23,078	13,729	96	6,253	76,424
島根県	0	0	0	0	0	0	0	0	0
岡山県	121,462	43,159	322	879	54,826	22,276	634	345	122,441
広島県	114,668	46,167	312	858	53,590	13,741	508	2,135	117,311
山口県	88,137	23,406	83	235	52,811	11,602	72	6,965	95,174
徳島県	77,044	41,374	170	432	25,888	9,180	59	108	77,211
香川県	106,999	54,709	116	357	41,222	10,595	215	135	107,349
愛媛県	95,761	41,551	66	487	42,935	10,722	394	62	96,217
高知県	0	0	0	0	0	0	0	0	0
福岡県	123,562	64,943	118	1,633	42,605	14,263	834	2,654	127,050
佐賀県	86,016	39,783	23	419	38,016	7,775	29	51	86,096
長崎県	82,327	41,712	117	489	28,289	11,720	688	5,084	88,099
熊本県	102,440	38,664	186	662	56,811	6,117	336	759	103,535
大分県	126,250	48,154	51	208	61,193	16,644	267	154	126,671
宮崎県	46,212	12,064	58	920	26,294	6,876	11	15	46,238
鹿児島県	83,213	25,386	83	377	47,332	10,035	50	5,275	88,538
沖縄県	82,582	39,688	96	2,170	28,667	11,961	12	374	82,968

表30 平成29年度・1園あたり事業活動収支内訳「事業活動支出」【私学助成園】(単位：千円)

都道府県名	教育活動支出計	教育活動支出内訳			教育活動外支出計	教育活動外支出内訳		特別支出計	事業活動支出計	基本金組入額	収支差額
		人件費	教育管理費	その他		借入金利息	その他				
全国平均	114,054	74,292	39,739	23	473	283	190	932	115,459	-10,832	-1,009
北海道	91,884	62,778	29,101	5	258	220	38	360	92,502	-1,971	3,456
青森県	109,137	79,678	29,459	0	302	302	0	0	109,439	-13,854	-25,736
岩手県	72,108	46,176	25,932	0	245	245	0	932	73,285	-4,055	-4,383
宮城県	96,671	63,448	33,214	9	449	162	287	833	97,953	-8,435	-822
秋田県	73,776	49,542	24,234	0	0	0	0	0	73,776	-14,363	-12,573
山形県	98,025	64,220	33,786	19	270	270	0	46	98,341	-2,690	-3,663
福島県	90,656	57,357	33,299	0	169	87	82	360	91,185	-5,152	8,561
茨城県	133,674	88,970	44,655	49	363	363	0	6,076	140,113	-5,279	10,801
栃木県	145,303	96,348	48,937	18	357	357	0	57	145,717	-21,809	-6,225
群馬県	72,332	48,896	23,425	11	160	160	0	248	72,740	-15,414	-9,152
埼玉県	137,543	87,811	49,696	36	384	379	5	1,355	139,282	-11,735	-3,715
千葉県	109,656	74,365	35,289	2	409	179	230	69	110,134	-11,143	1,646
新潟県	73,446	49,429	24,017	0	169	169	0	249	73,864	-13,322	-19,475
山梨県	72,502	49,197	23,305	0	15	15	0	897	73,414	-2,993	-5,051
東京都	120,994	85,126	35,855	13	1,126	463	663	349	122,469	-11,014	3,921
神奈川県	132,539	88,392	44,145	2	133	133	0	200	132,872	-11,869	-4,246
富山県	68,983	40,698	28,285	0	0	0	0	674	69,657	-35,869	-26,443
石川県	89,632	56,268	33,364	0	10,174	3,915	6,259	561	100,367	-8,465	-11,920
福井県	74,928	48,135	26,793	0	129	0	129	40	75,097	-2,195	2,031
長野県	66,515	43,086	23,429	0	162	65	97	774	67,451	-4,926	-4,773
岐阜県	127,704	82,723	44,976	5	384	384	0	1,862	129,950	-6,906	-3,530
静岡県	103,071	67,389	35,680	2	373	217	156	251	103,695	-9,883	-3,559
愛知県	119,803	77,523	42,249	31	197	191	6	2,709	122,709	-12,542	3,487
三重県	130,160	83,192	46,968	0	311	311	0	3	130,474	-14,672	2,438
滋賀県	114,754	83,994	30,760	0	0	0	0	83	114,837	-2,773	-14,628
京都府	112,624	71,891	40,731	2	468	408	60	928	114,020	-8,242	-9,618
兵庫県	137,033	88,133	48,899	1	331	199	132	1,978	139,342	-33,125	-8,219
奈良県	82,953	51,561	31,392	0	86	86	0	149	83,188	-4,725	-7,777
和歌山県	69,559	45,393	24,127	39	113	113	0	44	69,716	-5,485	581
大阪府	206,717	133,111	73,605	1	619	169	450	730	208,066	-18,546	-7,750
鳥取県	73,479	52,016	21,463	0	42	42	0	1,599	75,120	-2,327	-1,023
島根県	0	0	0	0	0	0	0	0	0	0	0
岡山県	113,561	75,750	37,808	3	1,389	1,282	107	374	115,324	-8,994	-1,877
広島県	109,019	59,872	49,140	7	163	162	1	502	109,684	-20,751	-13,124
山口県	83,030	57,471	25,558	1	179	158	21	32	83,241	-4,013	7,920
徳島県	89,658	58,777	30,881	0	17	17	0	114	89,789	-4,200	-16,778
香川県	98,501	63,142	35,359	0	234	234	0	176	98,911	-16,226	-7,788
愛媛県	86,495	56,641	29,842	12	631	631	0	2	87,128	-10,655	-1,566
高知県	0	0	0	0	0	0	0	0	0	0	0
福岡県	110,364	69,768	40,596	0	255	236	19	2,160	112,779	-6,444	7,827
佐賀県	81,479	54,565	26,914	0	57	57	0	28	81,564	-3,025	1,507
長崎県	79,554	52,175	27,363	16	200	200	0	2,241	81,995	-5,071	1,033
熊本県	89,954	64,472	25,482	0	999	146	853	16	90,969	4,704	17,270
大分県	105,615	67,758	37,857	0	423	423	0	35	106,073	-11,195	9,403
宮崎県	49,078	33,364	15,714	0	0	0	0	3	49,081	-981	-3,824
鹿児島県	72,950	47,886	25,064	0	123	123	0	105	73,178	-11,665	3,695
沖縄県	72,356	47,376	24,980	0	592	13	579	1,078	74,026	-2,516	6,426

表31 平成29年度・1園あたり事業活動収支内訳「事業活動収入」【施設給付園】（単位：千円）

都道府県名	教育活動収入計	教育活動収入内訳					教育活動外収入計	特別収入計	事業活動収入計
		学生生徒等納付金	手数料	寄付金	補助金	その他			
全国平均	83,526	18,749	383	521	55,984	7,889	280	1,756	85,562
北海道	100,762	21,402	194	387	71,298	7,481	252	581	101,595
青森県	0	0	0	0	0	0	0	0	0
岩手県	59,921	7,236	0	903	46,119	5,663	1	33	59,955
宮城県	65,562	7,759	30	2,446	50,573	4,754	53	1,660	67,275
秋田県	0	0	0	0	0	0	0	0	0
山形県	63,841	16,183	90	2,195	36,678	8,695	106	48	63,995
福島県	106,654	15,690	99	529	52,255	38,081	365	180	107,199
茨城県	83,122	20,260	131	77	55,691	6,963	23	79	83,224
栃木県	53,716	8,905	37	413	42,107	2,254	198	0	53,914
群馬県	82,669	23,902	406	1,611	48,711	8,039	5	34,000	116,674
埼玉県	92,191	31,680	493	112	51,221	8,685	597	1,025	93,813
千葉県	42,904	10,626	44	0	27,340	4,894	6	0	42,910
新潟県	66,232	16,186	19	575	41,916	7,536	29	115	66,376
山梨県	70,207	20,239	140	242	44,752	4,834	1,359	384	71,950
東京都	113,601	31,432	2,318	460	68,861	10,530	693	175	114,469
神奈川県	132,384	36,437	1,372	328	83,868	10,379	125	2,524	135,033
富山県	71,665	8,666	0	338	58,726	3,935	4	0	71,669
石川県	0	0	0	0	0	0	0	0	0
福井県	48,858	6,461	2	81	40,501	1,813	187	540	49,585
長野県	55,534	18,740	374	12	29,318	7,090	0	0	55,534
岐阜県	116,120	20,494	144	0	76,720	18,762	6,940	0	123,060
静岡県	74,504	21,439	735	271	49,327	2,732	2	22	74,528
愛知県	45,850	8,179	11	0	34,485	3,175	21	0	45,871
三重県	83,216	16,543	425	257	56,950	9,041	8	51	83,275
滋賀県	91,011	18,184	97	1,804	62,905	8,021	2	19	91,032
京都府	0	0	0	0	0	0	0	0	0
兵庫県	81,607	17,325	328	671	56,430	6,853	65	4	81,676
奈良県	89,899	12,747	78	25	76,347	702	0	0	89,899
和歌山県	0	0	0	0	0	0	0	0	0
大阪府	73,415	12,732	788	2,191	51,044	6,660	595	62	74,072
鳥取県	0	0	0	0	0	0	0	0	0
島根県	55,650	8,858	118	458	44,209	2,007	2	17	55,669
岡山県	106,011	14,931	1,027	909	70,343	18,801	43	500	106,554
広島県	82,427	12,896	702	202	58,415	10,212	41	1,231	83,699
山口県	67,920	12,112	116	344	50,481	4,867	6	1,255	69,181
徳島県	65,078	10,761	99	441	45,672	8,105	5	515	65,598
香川県	64,366	15,227	179	317	43,173	5,470	21	5,978	70,365
愛媛県	59,452	11,594	2	579	40,685	6,592	16	23	59,491
高知県	64,265	10,085	63	276	48,485	5,356	2	0	64,267
福岡県	76,429	20,363	267	412	47,164	8,223	943	8,871	86,243
佐賀県	44,997	12,363	3	393	29,079	3,159	15	93	45,105
長崎県	70,863	12,973	43	50	49,459	8,338	0	60	70,923
熊本県	65,733	14,761	63	114	49,159	1,636	362	16	66,111
大分県	93,594	18,222	31	2,247	61,685	11,409	38	1,019	94,651
宮崎県	59,330	11,837	306	107	40,230	6,850	4	1,518	60,852
鹿児島県	46,755	10,442	49	128	32,277	3,859	37	54	46,846
沖縄県	80,490	35,637	0	131	30,248	14,474	0	0	80,490

表32 平成29年度・1園あたり事業活動収支内訳「事業活動支出」【施設給付園】（単位：千円）

都道府県名	教育活動支出計	教育活動支出内訳			教育活動外支出計	教育活動外支出内訳		特別支出計	事業活動支出計	基本金組入額	収支差額
		人件費	教育管理費	その他		借入金利息	その他				
全国平均	76,572	49,969	22,147	4,456	480	146	334	521	77,573	-5,684	2,305
北海道	1,041	59,608	22,828	5,637	266	207	59	746	83,447	-8,822	9,326
青森県	0	0	0	0	0	0	0	0	0	0	0
岩手県	0	27,837	14,478	2,119	0	0	0	0	42,315	-1,833	15,807
宮城県	3,509	32,351	14,909	2,106	1,170	0	1,170	1,660	50,090	-7,799	9,386
秋田県	0	0	0	0	0	0	0	0	0	0	0
山形県	316	41,037	20,254	4,159	32	32	0	148	61,471	-1,074	1,450
福島県	1,970	43,665	28,207	5,446	844	35	809	89	72,805	-1,844	32,550
茨城県	288	51,732	20,975	4,848	66	66	0	4	72,777	7,376	17,823
栃木県	25	37,363	15,892	4,228	3	3	0	70	53,328	-2,686	-2,100
群馬県	115	49,817	32,394	5,320	69	69	0	974	83,253	-39,853	-6,432
埼玉県	998	56,174	28,666	3,072	399	20	379	0	85,284	0	8,529
千葉県	0	26,550	7,844	571	0	0	0	0	34,394	-714	7,802
新潟県	784	39,045	21,317	4,527	261	261	0	1,379	62,003	-1,608	2,765
山梨県	118	50,546	16,856	3,974	78	78	1	572	68,052	-2,050	1,848
東京都	1,728	64,150	31,447	4,047	628	363	266	50	96,275	-23,882	-5,688
神奈川県	1,276	79,803	31,575	6,122	239	239	0	203	116,193	-6,703	12,137
富山県	189	49,966	29,455	6,910	94	94	0	0	79,515	-4,884	-12,730
石川県	0	0	0	0	0	0	0	0	0	0	0
福井県	0	30,384	13,046	3,108	0	0	0	669	44,099	-2,266	3,220
長野県	0	47,410	20,584	4,176	0	0	0	0	67,995	-2,564	-15,025
岐阜県	0	70,704	30,693	7,775	0	0	0	0	101,397	-2,322	19,341
静岡県	0	54,606	18,077	4,061	0	0	0	93	72,776	-50	1,702
愛知県	0	35,896	13,130	3,051	0	0	0	0	49,026	-94	-3,249
三重県	792	50,108	24,516	5,802	339	339	0	80	75,043	-5,575	2,657
滋賀県	242	55,524	22,295	5,123	60	60	0	48	77,927	-1,333	11,772
京都府	0	0	0	0	0	0	0	0	0	0	0
兵庫県	1,184	47,170	22,085	2,799	118	118	0	54	69,428	-3,817	8,431
奈良県	0	17,896	16,298	369	0	0	0	0	34,193	0	55,706
和歌山県	0	0	0	0	0	0	0	0	0	0	0
大阪府	5,618	48,189	21,675	3,454	562	0	562	508	70,933	-2,284	855
鳥取県	0	0	0	0	0	0	0	0	0	0	0
島根県	0	31,437	12,161	4,909	0	0	0	0	43,598	-1,398	10,673
岡山県	494	60,455	29,649	8,209	247	247	0	169	90,521	-4,327	11,706
広島県	91	52,193	22,464	3,735	26	26	0	0	74,683	-3,500	5,516
山口県	769	42,758	17,859	5,031	123	123	0	83	60,823	-6,236	2,122
徳島県	0	45,893	16,355	2,875	0	0	0	15	62,263	-5,616	-2,281
香川県	128	46,829	15,125	2,624	18	18	0	51	62,024	-9,006	-665
愛媛県	31	33,355	15,734	2,295	3	3	0	171	49,263	-1,943	8,285
高知県	0	41,460	13,878	3,027	0	0	0	0	55,337	-129	8,801
福岡県	7,187	42,739	23,714	3,320	3,267	189	3,077	2,249	71,969	869	15,143
佐賀県	32	29,355	12,243	2,171	11	10	1	12	41,621	-726	2,758
長崎県	531	54,219	20,844	4,257	266	266	0	613	75,942	-6,129	-11,148
熊本県	688	42,554	16,567	3,553	197	197	0	0	59,318	-7,785	-992
大分県	0	54,555	27,698	3,123	0	0	0	190	82,443	-6,493	5,715
宮崎県	656	35,127	15,475	2,819	197	197	0	22	50,821	-4,896	5,135
鹿児島県	4	28,074	12,344	2,690	1	1	0	90	40,509	-625	5,712
沖縄県	185	42,064	30,621	3,839	185	185	0	17	72,887	-6,528	1,075

表33 平成29年度・1園あたり事業活動収支内訳「事業活動収入」【認定こども園】（単位：千円）

都道府県名	教育活動収入計	教育活動収入内訳					教育活動外収入計	特別収入計	事業活動収入計
		学生生徒等納付金	手数料	寄付金	補助金	その他			
全国平均	173,416	40,248	541	930	116,929	14,768	926	13,770	188,112
北海道	168,641	30,831	281	482	125,254	11,793	340	12,833	181,814
青森県	0	0	0	0	0	0	0	0	0
岩手県	175,297	29,664	46	267	128,717	16,603	119	1,619	177,035
宮城県	158,507	45,840	395	163	94,687	17,422	1,325	10,722	170,554
秋田県	164,720	25,703	17	86	125,066	13,848	26	45	164,791
山形県	134,219	25,867	52	244	97,511	10,545	392	1,765	136,376
福島県	165,537	23,340	165	3,001	120,286	18,745	1,342	27,015	193,894
茨城県	164,952	35,896	350	526	110,207	17,973	819	12,542	178,313
栃木県	191,645	41,616	331	405	140,529	8,764	3,195	9,722	204,562
群馬県	145,733	32,073	268	492	101,337	11,563	181	6,649	152,563
埼玉県	203,308	55,595	268	245	122,032	25,168	221	58,477	262,006
千葉県	169,074	39,204	489	428	108,601	20,352	340	34,175	203,589
新潟県	162,213	36,752	128	3,744	113,256	8,333	79	3,514	165,806
山梨県	169,687	42,980	342	178	112,252	13,935	777	236	170,700
東京都	246,582	66,142	5,289	149	153,179	21,823	12,221	4,472	263,275
神奈川県	323,152	129,525	3,283	337	147,157	42,850	467	2,606	326,225
富山県	152,525	25,751	0	1,094	116,286	9,394	1,722	16,357	170,604
石川県	82,928	11,614	37	171	68,092	3,014	12	9,550	92,490
福井県	135,131	33,780	134	1,008	92,347	7,862	918	40,580	176,629
長野県	103,326	20,467	131	67	75,605	7,056	96	29,157	132,579
岐阜県	146,896	46,734	997	766	88,223	10,176	8	6,467	153,371
静岡県	175,532	40,813	173	370	121,193	12,983	122	30,255	205,909
愛知県	209,446	39,223	615	172	153,516	15,920	161	7,309	216,916
三重県	126,313	31,960	100	213	88,910	5,130	915	29,686	156,914
滋賀県	131,095	18,359	109	56	101,710	10,861	10	0	131,105
京都府	0	0	0	0	0	0	0	0	0
兵庫県	208,649	59,002	1,607	499	121,424	26,117	1,570	9,625	219,844
奈良県	77,333	34,224	1,492	1,276	32,019	8,322	290	70,584	148,207
和歌山県	172,542	41,795	275	713	116,968	12,791	39	0	172,581
大阪府	242,519	59,901	1,503	435	155,267	25,413	533	13,406	256,458
鳥取県	187,145	49,851	57	517	116,435	20,285	128	6,379	193,652
島根県	131,027	16,503	0	1,000	108,203	5,321	18	0	131,045
岡山県	187,381	42,112	610	708	129,604	14,347	780	160	188,321
広島県	199,607	43,839	405	752	137,535	17,076	76	3,514	203,197
山口県	116,265	21,965	90	272	85,545	8,393	177	2,288	118,730
徳島県	212,382	69,087	1,307	560	111,094	30,334	1,487	54,575	268,444
香川県	181,195	43,986	500	269	124,041	12,399	824	31,570	213,589
愛媛県	150,566	37,278	300	796	93,747	18,445	6,544	77,574	234,684
高知県	137,312	29,991	836	498	97,756	8,231	6	0	137,318
福岡県	130,758	32,638	457	327	85,881	11,455	644	20,931	152,333
佐賀県	157,638	39,616	55	403	108,723	8,841	360	17,385	175,383
長崎県	153,828	29,345	42	2,375	110,743	11,323	48	5,498	159,374
熊本県	135,459	27,117	115	322	102,621	5,284	113	2,514	138,086
大分県	228,779	70,266	729	3,890	130,357	23,537	26	6,895	235,700
宮崎県	134,262	29,300	166	139	96,827	7,830	134	2,666	137,062
鹿児島県	135,464	26,512	97	5,470	93,354	10,031	444	9,424	145,332
沖縄県	123,615	47,021	348	1,005	59,150	16,091	3	4,039	127,657

表34 平成29年度・1園あたり事業活動収支内訳「事業活動支出」【認定こども園】(単位：千円)

都道府県名	教育活動支出計	教育活動支出内訳			教育活動外支出計	教育活動外支出内訳		特別支出計	事業活動支出計	基本金組入額	収支差額
		人件費	教育管理費	その他		借入金利息	その他				
全国平均	163,506	102,045	49,140	12,321	1,196	757	439	3,849	168,551	-27,434	-7,873
北海道	1,086	101,978	43,364	9,853	695	571	124	579	146,617	-34,016	1,181
青森県	0	0	0	0	0	0	0	0	0	0	0
岩手県	891	110,408	45,290	12,887	668	605	63	404	156,770	-9,075	11,190
宮城県	540	86,784	50,505	12,934	324	308	16	786	138,398	-17,752	14,404
秋田県	385	107,332	46,513	16,400	193	193	0	347	154,384	-88,789	-78,382
山形県	2,617	82,330	40,984	10,849	1,688	539	1,149	173	125,175	-12,992	-1,791
福島県	1,057	93,080	51,989	21,185	740	740	0	2,876	148,686	-16,702	28,506
茨城県	1,270	100,057	46,745	10,107	794	434	360	440	148,035	-17,960	12,318
栃木県	2,267	114,167	51,312	15,657	1,436	948	488	1,522	168,436	-32,107	4,019
群馬県	461	89,674	37,994	10,218	193	193	0	1,345	129,206	-20,037	3,320
埼玉県	973	113,706	69,085	21,261	584	584	0	52,521	189,620	-58,801	13,585
千葉県	685	103,627	53,549	11,282	324	324	0	8,495	165,996	-23,675	13,918
新潟県	1,058	97,148	40,909	12,366	661	661	0	2,361	141,079	-25,434	-707
山梨県	607	96,165	53,911	11,034	233	233	0	3,317	153,626	-6,295	10,779
東京都	18,824	151,503	70,574	13,017	11,123	637	10,486	698	233,899	-21,540	7,836
神奈川県	3,640	160,496	90,727	25,608	1,416	1,319	97	2,167	254,805	-24,097	47,323
富山県	22,624	90,715	44,207	11,793	16,968	16,039	929	1,202	153,092	-37,728	-20,216
石川県	103	44,136	22,512	3,948	21	21	0	908	67,576	-10,572	14,342
福井県	704	74,695	46,285	10,591	596	392	204	4,668	126,243	-9,342	41,044
長野県	513	58,775	26,566	6,601	233	233	0	3,601	89,175	-9,747	33,657
岐阜県	401	96,045	48,146	12,197	267	165	102	27	144,484	-15,372	-6,485
静岡県	1,880	99,662	54,496	13,560	1,196	913	283	2,679	158,033	-41,227	6,649
愛知県	1,002	119,780	56,667	15,828	686	671	15	12,019	189,151	-29,443	-1,678
三重県	4,974	79,280	36,453	9,967	3,316	76	3,240	16,034	135,083	2,154	23,985
滋賀県	22	76,465	40,711	8,674	7	7	0	552	117,736	-126,249	-112,880
京都府	0	0	0	0	0	0	0	0	0	0	0
兵庫県	1,306	117,096	66,087	13,100	573	573	0	3,131	186,887	-25,900	7,057
奈良県	0	45,277	27,169	8,919	0	0	0	0	72,446	-105,096	-29,335
和歌山県	883	88,393	52,865	15,557	221	221	0	126	141,605	-74,382	-43,406
大阪府	2,556	137,173	76,156	15,695	1,308	788	520	223	215,113	-41,284	61
鳥取県	949	122,494	48,936	12,235	949	949	0	123	172,501	-9,860	11,291
島根県	0	77,299	18,910	4,128	0	0	0	0	96,209	-3,931	30,905
岡山県	1,805	106,528	51,353	16,595	902	214	689	32	158,816	-6,958	22,547
広島県	868	123,006	48,027	13,583	665	665	0	33	171,731	-16,446	15,020
山口県	506	69,805	26,322	5,812	156	156	0	367	96,650	-22,782	-702
徳島県	833	148,001	55,016	15,108	278	278	0	88	203,383	-3,245	61,816
香川県	959	107,781	51,652	13,164	548	548	0	498	160,481	-60,123	-7,015
愛媛県	1,014	86,866	55,086	9,084	870	813	56	7,084	149,905	-73,708	11,071
高知県	638	86,141	28,432	5,919	638	638	0	31	115,242	-21,024	1,052
福岡県	932	78,706	42,202	9,544	552	442	110	1,551	123,011	-17,766	11,556
佐賀県	2,362	95,729	40,202	10,947	1,575	465	1,110	383	137,889	-55,083	-17,589
長崎県	902	88,860	36,603	9,188	426	426	0	1,138	127,027	-19,382	12,965
熊本県	796	81,320	33,169	7,744	338	338	0	153	114,979	-13,181	9,926
大分県	2,111	127,151	67,690	13,496	1,357	1,357	0	1,274	197,473	-30,814	7,413
宮崎県	421	80,022	37,981	8,491	275	275	0	479	118,757	-24,355	-6,050
鹿児島県	685	85,398	33,976	6,682	241	241	0	1,432	121,047	-11,286	12,999
沖縄県	831	78,013	45,350	10,754	624	624	0	0	123,987	-97,484	-93,814

表35 平成29年度・1法人あたり貸借対照表【私学助成】

(単位：千円)

都道府県名	資産の部			負債及び純資産の部							減価償却額 累計額合計
				負債の部					純資産の部		
	固定	流動	計	固定	内長期 借入	流動	内短期 借入	計	基本金	繰越収支差額	
全国平均	490,215	155,415	645,630	38,904	29,461	18,753	5,063	57,657	593,932	▲ 5,959	201,890
北海道	317,576	78,387	395,963	44,565	42,122	18,250	3,906	62,815	418,476	▲ 85,328	192,535
青森	176,597	57,965	234,562	54,600	54,600	7,753	4,200	62,353	262,508	▲ 90,299	91,389
岩手	223,780	48,047	271,827	18,220	14,955	7,113	3,291	25,333	309,151	▲ 62,657	149,376
宮城	321,734	90,673	412,407	24,953	18,031	13,841	5,127	38,794	417,396	▲ 43,783	172,222
秋田	163,161	27,831	190,992	6,715	0	3,563	0	10,278	261,135	▲ 80,421	118,278
山形	309,480	65,865	375,345	26,301	16,173	8,614	2,587	34,915	354,284	▲ 13,854	158,185
福島	754,492	188,411	942,903	24,765	8,812	22,329	2,514	47,094	1,031,329	▲ 135,520	359,272
茨城	666,915	153,581	820,496	30,352	24,493	43,267	16,517	73,619	508,830	238,047	158,414
栃木	546,556	180,735	727,291	65,492	55,408	27,241	7,699	92,733	642,117	▲ 7,559	269,394
群馬	182,957	47,444	230,401	19,550	13,477	10,748	7,962	30,298	252,935	▲ 52,832	111,886
埼玉	551,132	183,336	734,468	40,544	31,683	18,971	5,562	59,515	677,952	▲ 2,999	220,203
千葉	525,199	203,098	728,297	27,632	18,942	13,154	2,429	40,786	611,918	75,593	179,760
新潟	234,444	86,232	320,676	21,204	0	2,191	0	23,395	348,691	▲ 51,410	166,543
山梨	178,168	77,267	255,435	11,834	6,538	9,475	257	21,309	291,399	▲ 57,273	130,102
東京	740,977	220,576	961,553	48,366	39,770	28,038	6,734	76,404	777,418	107,731	209,339
神奈川	672,439	257,342	929,781	33,385	25,615	20,503	2,565	53,888	857,810	18,083	247,124
富山	174,585	41,463	216,048	1,301	0	1,573	0	2,874	266,220	▲ 53,046	81,855
石川	539,773	269,447	809,220	20,648	13,682	33,310	16,749	53,958	720,747	34,515	298,281
福井	367,987	79,633	447,620	20,895	20,426	2,676	0	23,571	308,449	115,600	40,958
長野	158,574	52,809	211,383	9,121	5,783	4,237	801	13,358	220,379	▲ 22,354	90,430
岐阜	466,267	219,647	685,914	21,199	18,581	24,134	15,356	45,333	714,958	▲ 74,377	266,386
静岡	394,265	99,750	494,015	23,974	17,900	9,182	2,819	33,156	454,340	6,519	184,927
愛知	454,715	200,468	655,183	32,280	28,768	20,656	6,823	52,936	665,347	▲ 63,100	261,471
三重	590,004	254,803	844,807	76,848	67,659	14,561	4,143	91,409	704,627	48,771	224,379
滋賀	229,441	105,272	334,713	1,678	0	4,007	0	5,685	303,991	25,037	155,523
京都	497,891	79,313	577,204	46,996	39,930	13,469	2,311	60,465	586,421	▲ 69,682	199,728
兵庫	968,678	264,984	1,233,662	47,370	37,343	27,045	2,316	74,415	1,016,791	142,456	262,718
奈良	315,962	118,446	434,408	138,837	9,302	10,370	4,949	149,207	453,893	▲ 168,692	178,112
和歌山	216,556	49,029	265,585	18,204	4,446	10,522	4,175	28,726	287,779	▲ 50,920	142,248
大阪	986,673	295,614	1,282,287	143,930	135,741	52,424	2,391	196,354	1,214,435	▲ 128,502	406,376
鳥取	201,824	97,484	299,308	19,859	19,678	7,617	1,792	27,476	220,486	51,346	104,529
島根	0	0	0	0	0	0	0	0	0	0	0
岡山	327,889	82,375	410,264	22,103	20,435	9,977	3,157	32,080	465,164	▲ 86,980	172,878
広島	367,628	109,082	476,710	35,227	17,958	12,445	3,318	47,672	451,864	▲ 22,826	121,903
山口	310,841	107,202	418,043	13,873	10,344	28,469	14,063	42,342	386,297	▲ 10,596	158,242
徳島	263,911	69,960	333,871	21,888	8,450	6,287	2,317	28,175	429,370	▲ 123,674	214,671
香川	347,470	93,799	441,269	31,532	30,768	5,265	2,467	36,797	405,288	▲ 816	144,372
愛媛	271,511	77,359	348,870	91,488	82,654	8,867	5,598	100,355	299,034	▲ 50,519	100,808
高知	0	0	0	0	0	0	0	0	0	0	0
福岡	379,298	134,964	514,262	42,015	27,988	18,950	6,798	60,965	464,548	▲ 11,251	159,272
佐賀	250,766	43,671	294,437	28,626	23,269	8,478	3,990	37,104	297,063	▲ 39,730	124,411
長崎	298,155	117,092	415,247	16,948	16,929	21,590	13,861	38,538	483,314	▲ 106,605	239,748
熊本	290,977	102,459	393,436	13,749	8,134	20,661	2,864	34,410	387,736	▲ 28,710	173,629
大分	284,314	86,652	370,966	33,758	32,887	13,990	3,615	47,748	339,275	▲ 16,057	150,958
宮崎	170,799	14,922	185,721	0	0	7,845	6,543	7,845	207,657	▲ 29,781	70,599
鹿児島	120,515	80,736	201,251	7,213	2,864	3,148	681	10,361	193,427	▲ 2,537	100,660
沖縄	508,325	83,959	592,284	52,821	48,991	15,282	756	68,103	555,278	▲ 31,097	208,447

表36 平成29年度・1法人あたり貸借対照表【施設給付圏】

(単位：千円)

都道府県名	資産の部			負債及び純資産の部							減価償却額 累計額合計
				負債の部				純資産の部			
	固定	流動	計	固定	内長期 借入	流動	内短期 借入	計	基本金	繰越収支差額	
全国平均	220,492	67,077	287,569	19,315	14,889	11,280	4,567	30,595	287,502	▲ 30,528	110,950
北海道	349,556	84,367	433,923	38,099	27,792	9,576	3,032	47,675	450,495	▲ 64,247	169,711
青森	0	0	0	0	0	0	0	0	0	0	0
岩手	61,461	38,681	100,142	1,159	0	606	22	1,765	103,223	▲ 4,846	64,859
宮城	190,838	25,906	216,744	1,692	0	1,307	0	2,999	189,620	24,125	92,960
秋田	0	0	0	0	0	0	0	0	0	0	0
山形	214,085	9,403	223,488	9,623	7,220	6,137	451	15,760	346,130	▲ 138,402	163,250
福島	229,912	100,177	330,089	12,697	11,782	5,278	1,778	17,975	283,025	29,089	133,749
茨城	159,856	68,851	228,707	9,092	2,480	4,303	1,772	13,395	269,985	▲ 54,673	114,590
栃木	132,483	30,018	162,501	1,390	0	1,833	0	3,223	206,708	▲ 47,430	96,148
群馬	194,259	64,593	258,852	7,923	5,262	11,389	2,400	19,312	294,806	▲ 55,266	103,599
埼玉	102,349	59,477	161,826	6,815	6,400	5,267	0	12,082	128,841	20,903	100,920
千葉	41,491	56,507	97,998	0	0	1,926	0	1,926	43,209	52,863	1,718
新潟	146,947	50,309	197,256	15,272	13,057	9,818	7,382	25,090	210,063	▲ 37,897	98,838
山梨	213,109	65,764	278,873	19,394	1,399	6,547	1,712	25,941	202,727	50,205	102,853
東京	288,691	54,333	343,024	23,086	23,055	27,170	21,283	50,256	274,296	18,472	25,919
神奈川	380,976	99,119	480,095	28,288	28,254	12,776	2,237	41,064	416,784	22,247	106,404
富山	415,170	119,727	534,897	46,057	46,057	22,968	17,974	69,025	552,545	▲ 86,673	176,769
石川	0	0	0	0	0	0	0	0	0	0	0
福井	70,149	8,034	78,183	5,224	806	1,501	338	6,725	96,422	▲ 24,964	48,693
長野	360,324	123,303	483,627	206	206	1,239	200	1,445	512,228	▲ 30,046	109,076
岐阜	0	0	0	0	0	0	0	0	0	0	0
静岡	264,277	80,306	344,583	5,400	0	1,154	0	6,554	215,595	122,434	136,261
愛知	0	0	0	0	0	0	0	0	0	0	0
三重	103,836	27,024	130,860	15,855	9,911	17,419	7,210	33,274	179,083	▲ 81,497	52,377
滋賀	58,502	37,043	95,545	2,932	2,342	3,007	1,413	5,939	129,872	▲ 40,266	76,128
京都	0	0	0	0	0	0	0	0	0	0	0
兵庫	110,381	43,098	153,479	16,840	14,969	3,979	2,474	20,819	62,701	69,959	28,247
奈良	2,256	72,010	74,266	0	0	3,298	0	3,298	3,459	67,509	1,203
和歌山	0	0	0	0	0	0	0	0	0	0	0
大阪	110,126	127,897	238,023	887	600	1,989	100	2,876	197,573	37,574	92,470
鳥取	0	0	0	0	0	0	0	0	0	0	0
島根	353,694	324,958	678,652	1,186	0	3,592	0	4,778	592,948	80,926	336,149
岡山	130,798	72,955	203,753	25,176	21,132	4,578	1,883	29,754	231,880	▲ 57,881	115,860
広島	256,272	64,463	320,735	1,108	805	2,516	805	3,624	332,260	▲ 15,149	147,446
山口	197,921	53,687	251,608	19,306	19,290	9,548	2,412	28,854	253,809	▲ 31,055	108,912
徳島	108,051	72,719	180,770	0	0	617	0	617	151,692	28,461	106,032
香川	153,250	81,072	234,322	2,577	2,577	1,710	178	4,287	236,539	▲ 6,504	93,876
愛媛	124,819	44,403	169,222	1,481	0	16,186	532	17,667	167,610	▲ 16,055	67,510
高知	0	0	0	0	0	0	0	0	0	0	0
福岡	147,814	74,334	222,148	21,592	20,213	38,087	15,086	59,679	177,894	▲ 15,425	55,806
佐賀	130,675	38,814	169,489	396	0	3,149	1,352	3,545	132,314	33,630	48,428
長崎	108,437	40,552	148,989	6,948	6,948	5,397	1,968	12,345	219,737	▲ 83,093	111,334
熊本	205,830	21,641	227,471	11,530	6,742	12,314	9,542	23,844	231,465	▲ 27,838	107,318
大分	143,301	112,144	255,445	267	0	8,477	1,667	8,744	259,398	▲ 12,697	121,862
宮崎	167,903	30,604	198,507	17,939	15,846	19,333	12,761	37,272	223,430	▲ 62,195	84,647
鹿児島	90,251	113,842	204,093	4,519	0	1,011	153	5,530	183,064	15,499	85,950
沖縄	81,149	10,207	91,356	7,119	6,764	7,325	2,136	14,444	78,703	▲ 1,791	17,715

表37 平成29年度・1法人あたり貸借対照表【認定こども園】

(単位：千円)

都道府県名	資産の部			負債及び純資産の部							減価償却額 累計額合計
	固定	流動	計	負債の部					純資産の部		
				固定	内長期 借入	流動	内短期 借入	計	基本金	繰越収支差額	
全国平均	531,273	131,995	663,268	64,963	55,302	30,292	9,141	95,255	602,292	▲ 34,279	181,674
北海道	399,989	54,276	454,265	69,567	64,856	17,374	7,101	86,941	473,071	▲ 105,747	172,958
青森	0	0	0	0	0	0	0	0	0	0	0
岩手	315,701	94,132	409,833	79,394	43,066	12,104	4,214	91,498	341,923	▲ 23,588	128,702
宮城	711,444	142,848	854,292	62,945	41,977	13,507	2,695	76,452	791,379	▲ 13,539	175,986
秋田	424,155	73,987	498,142	36,585	28,823	9,386	1,800	45,971	473,697	▲ 21,526	89,324
山形	274,131	46,506	320,637	43,503	37,177	10,929	5,255	54,432	347,953	▲ 81,748	132,976
福島	494,796	152,320	647,116	72,771	59,569	51,309	20,249	124,080	610,096	▲ 87,060	236,655
茨城	408,939	134,368	543,307	36,029	24,172	37,339	18,989	73,368	506,414	▲ 36,475	179,386
栃木	487,946	118,098	606,044	70,535	61,194	17,865	7,963	88,400	522,865	▲ 5,221	191,713
群馬	622,435	118,892	741,327	32,514	21,339	28,025	4,197	60,539	885,719	▲ 204,931	159,441
埼玉	535,797	162,552	698,349	76,549	72,242	64,070	8,854	140,619	620,943	▲ 63,213	184,308
千葉	435,923	121,644	557,567	39,040	34,893	49,685	9,266	88,725	444,711	24,131	102,074
新潟	363,071	75,593	438,664	87,040	80,818	16,658	6,423	103,698	403,949	▲ 68,983	120,336
山梨	389,820	157,542	547,362	33,551	22,679	21,461	2,270	55,012	533,958	▲ 41,608	201,887
東京	1,256,369	214,442	1,470,811	90,817	83,279	35,284	16,489	126,101	1,217,633	127,077	209,176
神奈川	1,356,369	558,800	1,915,169	65,945	51,908	37,742	3,482	103,687	1,695,128	116,354	524,553
富山	323,571	96,884	420,455	68,750	62,809	28,336	8,527	97,086	374,156	▲ 50,787	131,281
石川	183,974	47,460	231,434	6,360	5,409	30,863	2,067	37,223	207,046	▲ 12,835	76,562
福井	528,222	107,339	635,561	85,446	77,195	58,324	7,998	143,770	500,620	▲ 8,829	143,505
長野	362,024	159,154	521,178	26,190	24,086	67,150	1,127	93,340	392,806	35,032	78,174
岐阜	426,108	116,262	542,370	64,115	33,316	37,749	31,633	101,864	587,619	▲ 147,113	234,148
静岡	538,610	100,454	639,064	90,957	84,584	26,684	7,016	117,641	563,958	▲ 42,535	140,547
愛知	754,833	195,379	950,212	136,014	134,272	80,986	23,998	217,000	794,635	▲ 61,423	215,398
三重	311,914	39,505	351,419	20,113	3,000	4,777	1,000	24,890	359,471	▲ 32,942	65,117
滋賀	723,756	54,204	777,960	0	0	4,655	250	4,655	1,077,660	▲ 304,355	373,219
京都	0	0	0	0	0	0	0	0	0	0	0
兵庫	1,682,899	384,682	2,067,581	148,572	103,475	63,149	8,186	211,721	1,819,442	36,418	605,759
奈良	239,146	103,935	343,081	0	0	974	0	974	256,168	85,939	90,614
和歌山	347,360	218,584	565,944	48,584	33,996	95,844	2,050	144,428	384,065	37,451	68,141
大阪	770,197	150,687	920,884	102,316	90,217	31,491	8,369	133,807	833,246	▲ 46,169	249,728
鳥取	383,107	79,192	462,299	69,939	66,255	24,435	6,439	94,374	460,937	▲ 93,012	163,134
島根	145,420	31,734	177,154	0	0	4,724	0	4,724	154,701	17,729	90,340
岡山	448,469	196,824	645,293	33,997	33,997	7,843	3,827	41,840	656,436	▲ 52,983	181,490
広島	491,809	106,944	598,753	77,367	69,542	22,964	7,606	100,331	552,775	▲ 54,353	133,346
山口	254,554	116,119	370,673	27,499	25,802	12,129	7,542	39,628	333,780	▲ 2,735	126,531
徳島	249,543	230,162	479,705	19,244	18,080	76,652	65,505	95,896	358,044	25,765	198,833
香川	437,570	106,394	543,964	75,923	69,429	24,479	3,589	100,402	447,880	▲ 4,318	143,628
愛媛	965,922	243,428	1,209,350	68,805	66,120	100,398	91,520	169,203	944,893	95,254	125,239
高知	282,634	107,453	390,087	55,441	51,823	12,356	8,094	67,797	310,799	11,491	100,316
福岡	303,216	84,233	387,449	43,642	38,512	25,728	8,124	69,370	315,621	2,458	75,773
佐賀	283,482	75,855	359,337	51,222	33,404	29,791	15,017	81,013	314,034	▲ 35,710	81,415
長崎	332,194	131,265	463,459	18,411	16,728	11,941	1,290	30,352	378,760	54,347	115,591
熊本	358,567	119,829	478,396	47,860	43,985	15,516	6,191	63,376	412,251	2,769	171,255
大分	258,851	81,023	339,874	40,539	39,887	20,616	12,776	61,155	291,306	▲ 12,587	110,882
宮崎	309,627	78,483	388,110	40,210	38,284	19,920	10,300	60,130	339,930	▲ 11,950	107,458
鹿児島	312,596	104,092	416,688	19,201	14,322	17,975	6,750	37,176	398,189	▲ 18,677	156,182
沖縄	431,904	39,202	471,106	97,917	97,917	24,186	2,682	122,103	389,089	▲ 40,086	105,418

表38 収入科目

年度	事業活動収入計 (帰属収入合計)		学生生徒等納付金		経常費等補助金		寄付金・その他	
	千 円	ポイント	千 円	ポイント	千 円	ポイント	千 円	ポイント
29	125,282	221	57,484	169	46,490	380	17,343	163
28	123,112	217	58,212	171	43,699	357	17,190	162
27	113,960	201	53,415	157	42,634	349	17,712	167
26	104,741	184	51,790	153	36,892	302	15,875	150
25	105,410	186	52,560	155	36,230	296	16,442	155
24	103,526	182	51,930	153	35,283	288	14,674	138
23	91,654	161	47,802	141	31,573	258	12,118	114
19	91,795	162	48,506	143	27,981	229	15,122	142
18	91,999	162	48,143	142	28,607	234	15,059	142
17	92,356	163	48,598	143	28,274	231	15,484	146
16	89,198	157	46,968	138	27,497	225	14,733	139
15	88,676	156	47,322	139	27,324	223	14,030	130
14	89,011	157	47,443	140	27,211	222	14,357	135
13	85,752	151	45,953	135	25,785	211	14,014	132
12	83,810	148	45,260	133	25,045	205	13,505	127
11	82,515	145	44,933	132	24,458	200	13,124	124
10	82,394	145	45,302	133	23,818	195	13,274	125
9	79,601	140	44,246	130	22,371	183	12,984	122
8	76,991	136	43,017	127	21,286	174	12,688	120
7	75,576	133	42,092	124	20,105	164	13,379	126
6	74,284	131	42,009	124	19,438	159	12,837	121
5	72,338	127	40,872	120	18,169	149	13,297	125
4	71,180	125	40,430	119	17,237	141	13,513	127
3	66,936	118	38,106	112	15,395	126	13,435	127
2	63,769	112	36,985	109	14,162	116	12,622	119
元	60,990	107	35,788	105	13,708	112	11,494	108
63	56,797	100	33,952	100	12,232	100	10,613	100

※ポイントは、63年度を100とした場合。

表39 支出科目

年度	事業活動支出計 (消費支出合計)		人 件 費		教育管理経費		借入金利息		そ の 他		基本組入金	
	千 円	ポイント	千 円	ポイント	千 円	ポイント	千 円	ポイント	千 円	ポイント	千 円	ポイント
29	115,436	228	74,292	224	39,739	249	283	23	1,345	474	▲10832	
28	114,798	226	73,499	221	39,245	246	287	23	1,767	622	▲8,227	
27	106,018	209	67,190	202	36,062	226	294	24	2,472	870	▲9,200	
26	97,258	192	61,872	186	32,857	206	323	26	2,206	777	▲9,812	
25	96,525	190	61,117	184	32,337	203	395	32	2,676	942	▲10,310	
24	94,894	187	60,005	181	31,551	198	393	32	2,945	1,037	▲9,364	
23	84,956	168	53,720	162	28,530	179	374	30	2,332	821	▲8,837	
19	86,504	171	55,824	168	28,125	177	467	38	2,088	735	▲8,791	
18	86,949	171	56,464	170	28,157	177	436	35	1,892	666	▲8,642	
17	87,263	172	56,679	171	28,215	177	457	37	1,912	673	▲8,879	
16	84,453	167	54,832	165	27,132	170	498	40	1,991	701	▲8,960	
15	82,937	164	54,198	163	26,689	168	504	40	1,546	544	▲8,363	
14	82,161	162	53,846	162	26,219	165	529	42	1,567	552	▲8,678	
13	79,915	158	52,508	158	25,137	158	581	47	1,689	595	▲8,594	
12	78,142	154	51,342	154	24,664	155	587	47	1,549	545	▲8,842	
11	76,141	150	50,346	151	23,729	149	642	52	1,424	501	▲8,801	
10	75,562	149	50,089	151	23,444	147	716	58	1,313	462	▲7,186	
9	73,040	144	48,869	147	23,002	144	756	61	413	145	▲9,592	
8	70,961	140	47,419	143	22,148	139	815	65	579	204	▲7,777	
7	69,569	137	46,280	139	21,830	137	905	73	554	195	▲8,166	
6	68,703	136	45,244	136	21,957	138	1,069	86	433	152	▲8,089	
5	65,194	128	43,062	130	20,552	129	1,095	88	485	171	▲8,962	
4	63,881	126	41,781	126	20,324	128	1,286	103	490	173	▲8,421	
3	59,761	118	38,848	117	19,177	120	1,416	114	320	113	▲7,823	
2	57,572	114	37,522	113	18,404	116	1,351	109	295	104	▲6,689	
元	53,523	106	34,993	105	16,942	106	1,142	92	446	157	▲6,749	
63	50,700	100	33,238	100	15,933	100	1,245	100	284	100	▲7,263	

※ポイントは、63年度を100とした場合。

表40 貸借対照表科目

年度	固 定 資 産		流 動 資 産		資 産 の 部 の 合 計		固定負債	流動負債	総負債比率	流動比率	繰越収支差額 (消費支出差額)
	千 円	ポイント	千 円	ポイント	千 円	ポイント	千 円	千 円	%	ポイント	千 円
29.3	453,842	259	140,139	425	593,981	286	36,374	20,023	9.5	700	▲19,736
28.3	458,258	262	133,506	405	591,764	285	31,730	17,083	8.2	782	▲5,704
27.3	388,660	222	100,401	304	489,061	235	31,715	18,453	10.3	544	▲31,850
26.3	387,022	221	101,073	306	488,095	235	31,022	16,581	9.8	610	▲18,162
25.3	384,571	220	103,782	314	488,353	235	30,290	17,557	9.8	591	▲15,131
24.3	388,361	222	95,266	287	483,627	233	34,559	16,778	10.6	568	▲25,055
20.3	335,551	192	81,841	248	417,392	201	28,374	15,057	10.4	544	▲8,994
19.3	323,170	185	79,367	240	402,537	194	27,476	14,687	10.5	540	▲7,704
18.3	325,425	186	77,227	234	402,652	194	28,991	14,245	10.7	542	▲4,301
17.3	300,623	172	73,395	222	374,018	180	26,760	14,872	11.1	494	▲7,598
16.3	302,974	173	74,950	227	377,924	182	27,884	14,811	11.3	506	▲8,363
15.3	290,137	166	71,956	218	362,093	174	27,048	14,467	11.5	497	169
14.3	249,706	166	68,553	208	358,262	172	27,980	15,714	12.2	436	▲2,197
13.3	279,479	160	65,309	198	344,788	166	28,928	15,826	13.0	413	▲883
12.3	263,944	151	59,825	181	323,769	156	28,180	15,118	13.4	396	543
11.3	258,926	148	59,888	181	318,814	153	29,452	16,361	14.4	366	▲68
10.3	255,817	146	59,745	181	315,562	152	29,457	16,892	14.7	354	▲455
9.3	362,971	355	5,082	167	291,379	140	28,603	15,409	15.1	357	114
8.3	302,621	325	2,852	160	283,114	136	28,359	17,015	16.0	311	▲1,084
7.3	283,091	305	0,845	154	279,154	134	28,622	15,586	15.8	326	▲6,361
6.3	251,611	294	9,589	150	274,750	132	28,604	16,500	16.4	301	618
5.3	191,901	274	8,136	146	267,327	129	28,296	16,370	16.7	294	1,406
4.3	997,201	164	2,371	128	242,091	116	26,346	14,724	17.0	288	505
3.3	964,451	144	3,023	130	239,468	115	41,758		17.4		411
2.3	943,181	133	8,337	116	232,695	112	43,692		18.8		▲2,011
元.3	174,996	100	33,005	100	208,001	100	36,838		18		▲879

※ポイントは、元年3月を100とした場合。

表41 平成29年度・設置者別1園あたり事業活動収支内訳（事業活動収入）

(単位：千円)

		事業活動収入計	事業活動収入内訳		
			学生生徒等納付金	経常費等補助金	寄付金・その他
全 国 平 均		123,112	58,212	43,699	21,201
		125,282	57,484	46,490	17,625
設 置 者	学 校 法 人	121,270	57,742	42,980	20,548
		175,103	72,138	47,991	3,970
者	その他の法人	74,866	45,157	14,813	14,896
		74,397	44,450	17,726	12,221
別	個 人	73,822	53,446	13,393	6,983
		86,224	56,179	18,987	11,058

上段は平成28年度の数字・下段は平成29年度の数字

表42 平成29年度・設置者別1園あたり事業活動収支内訳（事業活動支出）

(単位：千円)

		事業活動支出計	事業活動支出内訳				基本組入金
			人件費	教育管理経費	借入金利等利息	その他	
全 国 平 均		114,798	73,499	39,245	287	1,767	▲ 8,502
		115,459	74,292	39,739	283	1,145	▲ 10,832
設 置 者	学 校 法 人	113,924	72,923	39,342	292	1,367	▲ 8,555
		165,255	94,412	67,541	283	1,112	▲ 12,492
者	その他の法人	70,366	46,518	18,505	367	4,976	▲ 7,880
		68,058	48,160	17,381	283	3,521	▲ 5,963
別	個 人	76,951	47,943	21,479	235	7,294	▲ 4,018
		78,263	50,090	26,884	283	5,436	▲ 2,493

上段は平成28年度の数字・下段は平成29年度の数字

表43 設置者別財務諸比率（平成29年度決算）

(単位：%)

		納付金比率	補助金比率	人件費比率	経費比率	事業活動支出比率
		園児納付金	補助金	人件費	教育管理経費	事業活動支出計
		事業活動収入計	事業活動収入計	事業活動収入計	事業活動収入計	事業活動収入計
全 国 平 均		44.9	33.5	56.2	30.1	90.0
		50.5	33.8	51.5	29.2	92.9
設 置 者	学 校 法 人	45.2	40.5	57.1	30.8	89.8
		41.2	37.9	52.4	38.6	92.9
者	その他の法人	50.8	24.5	62.3	30.6	87.7
		54.1	23.9	65.0	29.0	91.8
別	個 人	65.1	23.2	60.6	33.5	91.6
		64.9	24.1	62.9	27.6	92.2

上段は平成28年度の数字・下段は平成29年度の数字

財務分析②

- 自園の置かれている状況（規模や地域など）を多角的に分析し、中長期的な経営計画を立てましょう

園児数について

1園あたりの平均園児数は206.2人（学法以外は146.1人）と前年度より2.2人（学法以外は17.0人と大幅に増加）微減しています。もう少し詳しく見てみると大規模園より小規模園（特に100名以下の園）の増加（全国平均で6.4人増）が目立ち、全国平均値を押し上げています。また東京（5.7人増）、神奈川（3.9人増）、など都市部は軒並み増加傾向にあります。全体として園児数は減少傾向にあると思われませんが、特徴として①都市部と地方の格差が広がっている、②小規模園ほど新制度移行が多いため、結果として平均園児数は増加していると推測されます。一方、単純に前年度と比較することが難しくなっており、地域によっては新制度移行園増加による私学助成園のサンプル数減少などの事情が今後も影響すると思われまます。この先数年のデータの推移を注意深く見守り多角的に分析する必要があると思えます。

発展性について

発展性の分析は、学園の収入や支出がバランスよく増加しているかを判断するものです。学園経営の理想は、事業活動収入の増加が事業活動消費支出の増加を上回り、その結果として正味財産が増加していくことです。事業活動収入伸長率（29年度帰属収入／28年度帰属収入）の全国平均は102.4%（学法以外は80.8%）と前年度の135.2%（学法以外は149.7%）となっています。一方、消費支出伸長率（29年度消費支出／28年度消費支出）の全国平均は104.7%（学法以外は78.0%）と前年度の

129.6%（学法以外は138.0%）となっています。教職員数増加による人件費増や消費税増或いは大規模修繕等による支出増などが考えられます。消費支出伸長率の目安は100%未満が望ましいので、人件費を含む固定費の圧縮が課題と言えます。

健全性について

収支差額比率（事業活動収入計－事業活動支出計＝基本金組入前当年度収支差額）は、経常的な資金の収入と支出のバランスの健全性と帰属収入超過額がプラス（いわゆる黒字）経営となっているかの指標となります。人件費比率は、全国平均で29年度55.6%（学法以外は54.7%）とほぼ55%前後で推移しています。人件費依存率は、132.0%（学法以外は89.2%）で、特に学法の園では園児納付金だけでは人件費がカバーできない状況が続いている（補助金頼み）。

充実性について充実性の分析の指標として教育還元率＜教育費（人件費＋経費）／基礎収入（納付金＋補助金）、100%以下が理想＞が有効です。全地域共通して特に大規模園以外は軒並み100%を超えており、人件費・経費を納付金・補助金で賄いきれていないことを示しています。今後、大幅な補助金増も見込めない状況の中、助成のあり方（配分基準）も画一的な助成から重点項目に絞ったものになる傾向があり、補助金獲得に繋がるようなメリハリの利いた経営戦略を模索する必要があります。

園児一人あたりの基礎収入について平成27年度に新制度がスタートし、「公定価格の試算表の園児一人あたりの施設型給付の単価」と現行の私学助成における「園児一人あたりの基礎収入」は、単純比較はできないもののある程度は参考になるかと思えます。各園の規模や地域の実情を十分に把握した上で、今後の判断材料のひとつにしていただければと思います。

〔全日私幼連経営研究委員＝三重・つつじが丘幼稚園／藤森 至〕

表4-4 平成29年度地区別・規模別分析（非学校法人）

規模区分	園児数	事業活動収入計				事業活動支出計				収支差額	収支差額比率	収支比率	教育還元率	人件費比率	人件費依存率	事業活動収入伸長率	事業活動支出伸長率
		事業活動収入計	学生生徒等納付金	経常費補助金	その他収入	事業活動支出計	人件費	教育管理経費	その他支出								
全国	146.1	627	385	137	105	537	343	184	10	90	9.2	85.6	101.0	54.7	89.2	80.8	78.0
～100	54.0	968	348	447	173	848	553	268	27	119	5.4	87.7	103.3	57.2	159.1	37.0	38.3
101～200	143.8	557	360	119	78	485	338	143	4	72	8.3	87.1	100.5	60.7	94.0	96.3	92.7
201～300	252.3	608	417	91	101	546	321	208	17	62	8.0	89.8	104.3	52.8	77.1	93.0	93.0
301～400	311.0	601	454	54	93	477	236	241	0	124	20.7	79.3	93.8	39.3	52.0	133.8	117.5
401～	0.0	0	0	0	0	0	0	0	0	0	0.0	0.0	0.0	0.0	0.0	0.0	0.0

表45 平成29年度地区別・規模別分析（学校法人）

※1：基本金組入前当年度収支差額 (園児1人あたり単価、単位：千円)

規模区分	園児数	事業活動 収入計	学生生徒 等納付金	経常費等 補助金	その他 収入	事業活動 支出計	人件費	教育管理 経費	その他 支出	基本金 組入額	収支差額 ※1	収支差額 比率	教育 還元率	人件費 比率	人件費 依存率	事業活動収入 伸長率	事業活動支出 伸長率
全国	205.1	735	325	291	119	682	442	235	5	▲70	32	7.1	109.9	60.2	136.0	80.6	81.7
～100	65.1	841	304	403	133	822	547	269	6	▲59	76	2.3	115.3	65.0	179.7	58.0	59.4
101～200	147.7	746	327	299	120	709	463	240	7	▲92	0	4.9	112.3	62.1	141.8	99.8	100.0
201～300	242.0	705	335	248	123	632	404	224	4	▲77	18	10.3	107.8	57.3	120.8	99.3	98.1
301～	365.6	646	335	213	98	565	355	207	4	▲53	35	12.5	102.4	54.9	105.8	87.7	93.9
北海道	206.8	657	317	267	74	606	410	193	4	▲4	40	7.7	103.3	62.4	129.5	91.1	100.6
～100	66.7	827	312	397	118	750	514	225	11	65	59	7.1	104.2	62.1	164.7	112.2	95.4
101～200	149.8	680	320	300	61	655	455	199	1	▲30	0	0.0	105.6	67.0	142.5	119.5	117.7
201～300	234.5	588	309	206	73	569	374	192	3	▲21	77	13.0	109.9	63.6	121.0	99.0	99.9
301～	376.0	534	326	165	43	452	297	155	0	▲29	23	4.3	92.1	55.7	91.2	54.2	90.4
東北	199.5	684	283	273	127	632	408	219	5	▲49	37	7.6	112.5	59.7	143.9	104.8	99.9
～100	62.9	810	278	383	150	780	511	258	12	▲48	81	10.0	116.3	63.0	183.7	103.7	94.0
101～200	148.6	729	290	296	144	690	443	241	7	▲45	0	0.0	116.9	60.8	153.0	101.7	98.8
201～300	238.2	623	277	237	109	558	356	199	2	▲47	29	4.6	108.0	57.1	128.3	106.4	104.1
301～	348.3	572	289	178	105	499	323	176	0	▲58	38	6.6	106.8	56.4	111.7	108.8	107.4
関東	204.0	778	352	276	150	729	473	250	7	▲81	33	6.3	115.1	60.8	134.3	32.8	35.7
～100	65.9	914	347	388	179	888	590	290	7	▲96	71	7.8	119.8	64.6	170.0	12.9	14.2
101～200	149.8	793	358	302	133	755	498	251	5	▲122	0	0.0	113.4	62.8	139.0	98.6	92.7
201～300	246.0	726	352	223	151	660	423	228	9	▲55	25	3.4	113.1	58.3	120.1	114.9	110.2
301～	354.4	677	349	190	138	613	379	230	5	▲52	37	5.5	112.9	56.0	108.5	72.3	117.1
東京	211.3	790	427	230	133	710	495	208	7	▲44	39	10.1	107.1	62.7	115.9	91.9	93.6
～100	77.5	772	416	256	100	755	532	209	15	93	59	7.6	110.2	68.9	127.8	91.1	90.4
101～200	147.0	856	437	246	173	771	542	225	5	▲136	0	0.0	112.2	63.3	123.9	86.6	97.0
201～300	251.4	768	428	212	128	679	475	197	7	▲62	16	2.0	105.1	61.8	110.9	96.6	96.8
301～	369.2	762	426	206	130	634	431	202	1	▲72	83	10.8	100.1	56.6	101.1	94.7	90.4
神奈川	211.0	739	408	235	97	710	483	225	1	▲60	27	4.0	110.3	65.4	118.6	96.3	94.1
～100	75.3	791	359	349	83	816	592	222	1	▲16	121	15.3	115.0	74.9	165.1	85.9	80.4
101～200	146.7	807	445	234	128	793	534	258	1	▲94	0	0.0	116.6	66.2	119.9	106.1	107.4
201～300	235.8	675	393	199	83	593	410	181	2	▲77	▲25	▲3.7	99.8	60.8	104.4	97.7	87.2
301～	386.3	685	433	157	95	638	397	240	1	▲55	14	2.0	108.0	58.0	91.7	98.0	109.1
東海・北陸	206.6	727	303	309	115	674	432	235	7	▲72	20	7.4	108.7	59.3	142.4	78.0	75.0
～100	59.6	883	283	421	179	850	554	293	3	▲112	46	5.2	120.3	62.8	196.0	59.3	58.5
101～200	150.8	719	297	323	98	711	446	242	24	▲105	0	0.0	110.8	62.0	149.9	104.8	96.0
201～300	244.5	682	322	271	89	589	381	206	3	▲34	31	4.5	98.9	55.8	118.2	81.0	76.9
301～	371.4	625	310	222	93	544	345	198	1	▲36	4	0.6	102.0	55.2	111.3	87.6	86.3
近畿	206.4	796	330	297	169	748	476	264	8	▲96	3	6.0	118.0	59.8	144.2	107.7	98.5
～100	58.7	863	308	403	152	915	579	325	10	▲52	80	9.2	127.2	67.2	188.4	103.4	113.9
101～200	138.9	794	348	316	130	805	515	285	5	▲86	0	0.0	120.5	64.9	148.0	108.1	111.6
201～300	244.2	908	361	264	282	723	447	265	11	▲231	▲54	▲6.0	113.8	49.2	123.6	126.7	100.4
301～	383.6	619	303	205	111	549	361	182	6	▲15	▲12	▲1.9	106.9	58.4	119.4	92.1	69.3
大阪	213.1	771	247	385	138	733	455	273	5	▲156	30	4.9	115.0	59.1	184.0	89.1	92.1
～100	63.3	919	213	527	179	941	572	367	1	▲362	69	7.5	126.9	62.2	268.6	118.6	117.7
101～200	156.6	714	203	378	133	641	421	206	14	▲152	0	0.0	107.9	59.0	207.2	85.3	90.8
201～300	251.9	737	274	351	112	722	449	270	3	▲59	▲21	▲2.9	115.1	60.9	164.0	87.4	98.3
301～	380.6	713	299	286	128	628	378	248	2	▲52	73	10.2	107.1	53.1	126.4	71.1	66.5
中国	205.2	762	267	372	123	699	412	284	3	▲102	43	8.2	108.9	54.1	154.3	102.3	100.9
～100	59.7	904	264	503	137	848	519	326	4	▲73	84	9.2	110.0	57.3	196.1	104.7	99.5
101～200	148.3	711	263	339	109	679	401	273	5	▲148	0	0.0	111.8	56.3	152.2	93.9	96.6
201～300	240.8	765	292	321	153	690	408	281	1	▲89	55	7.2	112.4	53.3	139.7	103.0	102.4
301～	371.9	668	249	326	93	581	322	258	1	▲96	32	4.7	100.8	48.2	129.2	108.2	107.0
四国	192.8	625	296	263	67	593	393	200	1	▲74	27	5.2	106.2	62.8	132.9	104.3	104.2
～100	68.9	728	260	399	69	716	515	201	1	▲61	86	11.8	108.6	70.7	198.2	120.4	103.5
101～200	139.4	659	289	287	83	648	422	225	0	▲41	0	0.0	112.3	64.0	145.8	100.4	99.8
201～300	232.0	607	332	188	87	582	350	231	1	▲119	10	1.7	111.7	57.6	105.3	90.3	104.0
301～	331.0	508	301	176	30	427	285	142	0	▲76	10	2.0	89.4	56.1	94.5	109.1	113.1
九州	199.5	753	348	292	113	671	428	232	11	▲32	55	10.9	103.1	56.9	123.2	97.2	99.6
～100	57.6	839	307	411	121	781	537	242	2	17	77	9.1	108.6	64.0	174.9	84.0	86.7
101～200	148.9	745	341	271	133	657	418	231	8	▲51	0	0.0	106.0	56.1	122.5	104.2	96.4
201～300	243.0	682	341	258	83	595	377	211	7	▲49	57	8.3	98.2	55.3	110.5	96.9	106.9
301～	348.4	747	401	230	116	651	381	242	28	▲43	87	11.6	98.8	51.1	109.5	109.5	117.2

表4-6 平成29年度園児一人当たり基礎収入

(単位：円)

地区名	全体					学校法人					個人・その他				
	全体	0~100人	101人~200人	201人~300人	301人~	全体	0~100人	101人~200人	201人~300人	301人~	全体	0~100人	101人~200人	201人~300人	301人~
都道府県名	636,420	1,605,043	733,652	450,456	273,487	629,479	1,609,701	731,742	452,635	274,116	879,366	1,553,065	803,322	368,778	125,706
全国平均	512,127	668,213	602,438	378,235	237,116	512,127	668,213	602,438	373,235	237,116	695,790	1,417,906	459,221	174,703	0
北海道	518,445	1,210,613	515,844	300,290	201,971	511,829	1,192,212	517,804	303,931	201,971	695,790	1,417,906	459,221	174,703	0
青森	530,836	576,076	491,362	0	0	530,836	576,076	491,362	0	0	0	0	0	0	0
岩手	568,651	1,081,631	408,957	235,727	0	568,651	1,081,631	408,957	235,727	0	0	0	0	0	0
宮城	497,213	1,263,073	547,343	322,397	209,482	497,930	1,308,316	554,111	329,720	209,482	962,827	459,221	174,703	0	0
秋田	1,386,474	1,386,474	0	0	0	1,386,474	1,386,474	0	0	0	0	0	0	0	0
山形	672,757	1,440,675	530,900	518,264	0	672,757	1,440,675	530,900	518,264	0	0	0	0	0	0
福島	469,521	1,174,539	478,258	237,361	181,527	440,390	1,029,459	478,258	237,361	181,527	2,103,641	2,103,641	0	0	0
関東地区	596,030	1,806,793	695,951	432,875	327,129	593,559	1,814,858	694,652	431,557	330,026	743,556	1,626,827	775,717	535,286	125,706
茨城	444,624	2,964,197	454,713	342,958	215,887	444,624	2,964,197	454,713	342,958	215,887	0	0	0	0	0
栃木	477,579	1,292,064	535,063	346,209	437,241	477,579	1,292,064	535,063	346,209	437,241	0	0	0	0	0
群馬	964,298	1,590,756	728,650	180,751	0	904,298	1,506,745	728,650	180,751	0	2,102,293	2,102,293	0	0	0
埼玉	585,757	1,850,202	705,218	462,969	335,748	588,071	1,850,202	704,587	461,473	340,238	460,520	742,311	535,286	125,706	0
千葉	605,107	1,687,290	753,334	405,673	236,662	594,437	1,729,108	751,621	405,673	236,662	1,146,075	1,421,096	824,701	0	0
新潟	1,341,319	2,097,625	729,302	514,950	0	1,341,319	2,097,625	729,302	514,950	0	0	0	0	0	0
山梨	1,052,885	2,261,150	506,637	407,505	2,261,150	1,052,885	2,261,150	506,637	407,505	2,261,150	0	0	0	0	0
東京	657,434	1,672,585	757,750	431,099	277,322	628,852	1,798,191	754,890	449,807	277,322	822,448	1,497,749	779,103	346,543	0
神奈川	699,484	1,693,196	1,019,869	620,960	233,775	668,356	1,712,163	922,992	620,960	233,775	1,583,811	1,638,340	1,531,099	0	0
東海・北陸地区	585,226	1,501,922	674,873	434,373	217,590	583,846	1,505,704	677,149	434,373	217,590	907,885	1,365,334	180,325	0	0
富山	1,204,337	1,401,541	1,010,864	0	0	1,218,669	1,461,217	1,010,864	0	0	990,299	990,299	0	0	0
石川	632,768	1,136,776	691,650	281,882	0	632,768	1,136,776	691,650	281,882	0	0	0	0	0	0
福井	578,971	939,950	268,924	386,304	0	578,971	939,950	268,924	386,304	0	0	0	0	0	0
長野	1,146,982	1,943,230	782,123	694,634	0	1,146,982	1,943,230	782,123	694,634	0	0	0	0	0	0
岐阜	340,677	1,291,862	354,170	203,770	159,166	340,677	1,291,862	354,170	203,770	159,166	0	0	0	0	0
静岡	716,225	1,574,778	863,695	557,473	221,425	719,336	1,574,778	863,698	557,473	221,425	180,325	180,325	0	0	0
愛知	479,386	1,323,091	645,626	381,442	251,948	479,386	1,323,091	645,626	381,442	251,948	512,631	512,631	0	0	0
見込	365,185	1,137,764	681,535	324,877	138,645	326,628	798,707	681,535	324,877	138,645	1,981,273	1,981,273	0	0	0
近畿地区	1,080,911	2,204,420	1,289,182	846,392	269,570	1,078,623	2,200,692	1,306,738	846,392	269,570	1,257,307	2,272,926	367,853	0	0
滋賀	513,714	0	513,714	0	0	513,714	0	513,714	0	0	0	0	0	0	0
京都	1,543,945	2,031,949	2,320,456	515,662	531,747	1,577,048	2,031,949	2,451,279	515,662	531,747	367,853	367,853	0	0	0
兵庫	863,002	1,850,728	840,322	1,078,568	149,724	846,708	1,776,467	840,322	1,078,568	149,724	2,272,926	2,272,926	0	0	0
奈良	914,105	1,671,577	946,598	257,760	0	914,105	1,671,577	946,598	257,760	0	0	0	0	0	0
和歌山	1,471,450	3,997,201	1,075,657	590,213	634,724	1,471,450	3,997,201	1,075,657	590,213	634,724	0	0	0	0	0
大坂	499,342	1,949,697	884,942	447,970	247,052	499,342	1,949,697	884,942	447,970	247,052	0	0	0	0	0
中国地区	665,983	1,630,543	762,483	336,780	222,925	663,448	1,630,543	756,654	336,780	222,925	1,217,792	1,217,792	0	0	0
鳥取	1,088,863	1,404,772	804,283	0	0	1,088,863	1,404,772	804,283	0	0	0	0	0	0	0
島根	0	0	0	0	0	0	0	0	0	0	0	0	0	0	0
岡山	829,623	2,155,091	1,139,010	556,527	462,067	829,623	2,155,091	1,139,010	556,527	462,067	0	0	0	0	0
広島	624,174	1,539,026	760,257	269,447	194,524	619,933	1,539,026	751,197	269,447	194,524	1,217,792	1,217,792	0	0	0
山口	650,783	1,768,583	597,672	302,603	185,396	650,783	1,768,583	597,672	302,603	185,396	0	0	0	0	0
四国地区	701,208	1,521,393	606,675	350,548	897,697	701,208	1,521,393	606,675	350,548	897,697	0	0	0	0	0
徳島	802,616	717,918	830,985	0	802,616	802,616	717,918	830,985	0	802,616	0	0	0	0	0
香川	664,862	2,458,834	622,295	370,128	669,162	664,862	2,458,834	622,295	370,128	669,162	0	0	0	0	0
愛媛	704,443	1,302,550	449,490	261,456	1,100,188	704,443	1,302,550	449,490	261,456	1,100,188	0	0	0	0	0
高知	0	0	0	0	0	0	0	0	0	0	0	0	0	0	0
九州地区	669,555	1,817,234	658,110	456,656	256,511	660,894	1,822,931	648,867	455,041	256,511	1,303,425	1,693,917	1,861,945	560,227	0
福岡	562,770	1,388,029	678,431	443,560	252,369	547,539	1,346,683	662,362	440,775	252,369	1,340,596	1,898,717	1,861,945	560,227	0
佐賀	958,854	2,765,294	541,852	0	958,854	958,854	2,765,294	541,852	0	958,854	0	0	0	0	0
長崎	908,565	2,150,014	587,807	602,114	0	908,565	2,150,014	587,807	602,114	0	0	0	0	0	0
熊本	977,444	3,178,475	733,850	513,322	458,878	977,444	3,178,475	733,850	513,322	458,878	0	0	0	0	0
大分	483,196	1,612,232	433,331	360,037	0	483,196	1,612,232	433,331	360,037	0	0	0	0	0	0
宮崎	1,969,221	2,528,516	1,491,489	646,037	0	1,969,221	2,528,516	1,491,489	646,037	0	0	0	0	0	0
鹿児島	1,068,295	2,044,377	858,749	646,037	0	1,068,295	2,044,377	858,749	646,037	0	0	0	0	0	0
沖縄	573,565	1,374,813	472,032	214,094	109,890	566,544	1,428,489	472,032	214,094	109,890	900,863	900,863	0	0	0

預かり保育・教員採用・施設整備費調査

表47 預かり保育状況① 【私学助成園】

都道府県名	回答数	預かり保育 実施率／平日	預かり保育 平均時刻／平日	預かり保育 実施率／土曜	預かり保育 実施率／早朝	預かり保育 保育料／1h
全国平均	2253	91.3%	17:56	20.2%	68.3%	202 円
北海道	77	93.5%	18:06	13.0%	63.6%	167 円
東北	青森	2	100.0%	18:30	100.0%	80 円
	岩手	30	100.0%	18:32	53.3%	161 円
	宮城	104	99.0%	18:31	37.5%	219 円
	秋田	1	100.0%	18:00	0.0%	125 円
	山形	28	92.9%	18:41	60.7%	134 円
	福島	58	93.1%	18:44	67.2%	189 円
関東	茨城	21	100.0%	18:22	33.3%	151 円
	栃木	32	100.0%	18:16	31.3%	190 円
	群馬	20	95.0%	17:56	5.0%	144 円
	埼玉	301	99.7%	16:51	8.6%	220 円
	千葉	124	95.2%	18:05	8.9%	255 円
	新潟	8	100.0%	18:22	37.5%	134 円
山梨	13	92.3%	18:20	23.1%	149 円	
東京都	239	72.0%	17:48	1.7%	47.3%	315 円
神奈川県	83	81.9%	18:02	13.3%	51.8%	860 円
東海・北陸	富山	9	77.8%	18:00	44.4%	115 円
	石川	15	93.3%	17:47	26.7%	180 円
	福井	7	85.7%	18:10	42.9%	125 円
	長野	40	92.5%	18:06	15.0%	145 円
	岐阜	44	97.7%	18:11	31.8%	152 円
	静岡	125	93.6%	17:57	5.6%	177 円
	愛知	131	85.5%	17:41	9.9%	193 円
	三重	17	88.2%	17:44	17.6%	209 円
近畿	滋賀	3	100.0%	17:20	0.0%	179 円
	京都	44	93.2%	17:49	9.1%	190 円
	兵庫	69	95.7%	18:12	20.3%	243 円
	奈良	24	91.7%	17:40	4.2%	271 円
	和歌山	18	83.3%	17:56	22.2%	163 円
大阪府	82	95.1%	18:33	24.4%	82.9%	201 円
中国	鳥取	5	100.0%	18:36	60.0%	162 円
	島根	0	---	---	---	---
	岡山	19	78.9%	18:12	10.5%	143 円
	広島	116	91.4%	18:07	31.0%	156 円
	山口	41	90.2%	18:03	29.3%	122 円
四国	徳島	5	100.0%	18:24	40.0%	226 円
	香川	9	100.0%	18:20	11.1%	111 円
	愛媛	9	77.8%	18:25	33.3%	145 円
	高知	0	0.0%	0:00	0.0%	0 円
九州	福岡	157	93.0%	18:09	31.8%	164 円
	佐賀	12	91.7%	18:10	50.0%	91 円
	長崎	27	88.9%	18:35	59.3%	187 円
	熊本	23	100.0%	18:15	34.8%	121 円
	大分	15	93.3%	18:08	40.0%	121 円
	宮崎	7	100.0%	18:00	42.9%	90 円
	鹿児島	22	90.9%	18:06	27.3%	83 円
沖縄	17	88.2%	18:36	23.5%	268 円	

表48 預かり保育状況【施設型給付園】

都道府県名	回答数	預かり保育 実施率／平日	預かり保育 平均時刻／平日	預かり保育 実施率／土曜	預かり保育 実施率／早朝	預かり保育 保育料／1h	
全国平均	418	87.3%	18:03	29.2%	69.1%	160円	
北海道	96	94.8%	18:04	27.1%	76.0%	145円	
東北	青森	0	0:00	0.0%	0.0%	0円	
	岩手	3	18:20	33.3%	33.3%	133円	
	宮城	3	18:20	0.0%	33.3%	125円	
	秋田	0	0:00	0.0%	0.0%	0円	
	山形	10	100.0%	18:30	70.0%	90.0%	179円
	福島	8	100.0%	18:15	25.0%	75.0%	175円
関東	茨城	13	17:55	15.4%	76.9%	133円	
	栃木	10	17:45	10.0%	40.0%	173円	
	群馬	5	18:00	20.0%	40.0%	131円	
	埼玉	10	17:54	0.0%	100.0%	180円	
	千葉	2	0:00	0.0%	0.0%	400円	
	新潟	19	84.2%	18:07	42.1%	63.2%	146円
	山梨	6	100.0%	18:00	0.0%	50.0%	117円
東京都	23	82.6%	17:31	8.7%	56.5%	241円	
神奈川県	18	83.3%	18:00	16.7%	66.7%	250円	
東海・北陸	富山	4	18:00	75.0%	50.0%	78円	
	石川	0	0:00	0.0%	0.0%	0円	
	福井	5	18:00	20.0%	60.0%	67円	
	長野	4	18:15	25.0%	100.0%	215円	
	岐阜	1	18:00	100.0%	100.0%	0円	
	静岡	2	18:00	0.0%	50.0%	172円	
	愛知	1	17:00	100.0%	0.0%	240円	
近畿	三重	8	18:00	12.5%	50.0%	140円	
	滋賀	4	17:40	0.0%	25.0%	188円	
	京都	0	---	---	---	---	
	兵庫	10	50.0%	18:24	10.0%	50.0%	228円
畿	奈良	2	18:00	50.0%	50.0%	94円	
	和歌山	0	---	---	---	---	
大阪	12	100.0%	18:00	0.0%	41.7%	197円	
中国	鳥取	0	0:00	0.0%	0.0%	0円	
	島根	3	18:00	33.3%	33.3%	150円	
	岡山	8	100.0%	18:07	75.0%	75.0%	211円
	広島	8	75.0%	18:00	37.5%	75.0%	180円
	山口	25	76.0%	17:53	40.0%	48.0%	110円
四国	徳島	2	18:00	0.0%	0.0%	735円	
	香川	7	18:00	14.3%	28.6%	175円	
	愛媛	11	18:07	27.3%	45.5%	132円	
	高知	1	19:00	0.0%	100.0%	166円	
九州	福岡	33	18:02	27.3%	57.6%	147円	
	佐賀	6	18:10	50.0%	83.3%	132円	
	長崎	3	18:00	0.0%	33.3%	200円	
	熊本	9	18:25	33.3%	33.3%	114円	
	大分	3	18:20	66.7%	100.0%	83円	
	宮崎	14	18:21	85.7%	64.3%	77円	
	鹿児島	5	18:12	100.0%	60.0%	83円	
沖縄	1	18:00	0.0%	0.0%	88円		

表4-9 預かり保育状況①【認定こども園】

都道府県名	回答数	預かり保育 実施率/平日	預かり保育 平均時刻/平日	預かり保育 実施率/土曜	預かり保育 実施率/早朝	預かり保育 保育料/1h
全国平均	1001	93.4%	18:37	65.1%	89.3%	168円
北海道	83	94.0%	18:37	68.7%	85.5%	166円
東北	青森	0	0:00	0.0%	0.0%	0円
	岩手	24	100.0%	18:50	83.3%	178円
	宮城	15	100.0%	18:40	53.3%	205円
	秋田	4	100.0%	18:30	100.0%	89円
	山形	32	93.8%	18:58	84.4%	130円
	福島	22	95.5%	18:48	77.3%	171円
関東	茨城	44	100.0%	18:44	50.0%	196円
	栃木	61	100.0%	18:42	65.6%	161円
	群馬	44	95.5%	18:38	63.6%	140円
	埼玉	40	100.0%	17:18	52.5%	225円
	千葉	23	95.7%	18:24	39.1%	186円
	新潟	41	92.7%	18:48	82.9%	136円
	山梨	13	84.6%	18:43	46.2%	154円
	東京	23	91.3%	18:42	21.7%	219円
神奈川	19	100.0%	18:53	68.4%	279円	
東海・北陸	富山	14	100.0%	18:55	78.6%	130円
	石川	6	66.7%	18:45	83.3%	117円
	福井	13	92.3%	18:40	69.2%	150円
	長野	11	100.0%	19:00	81.8%	114円
	岐阜	3	100.0%	18:40	33.3%	397円
	静岡	48	89.6%	18:25	35.4%	158円
	愛知	19	78.9%	18:00	26.3%	173円
	三重	4	75.0%	18:00	0.0%	177円
近畿	滋賀	3	100.0%	18:40	0.0%	167円
	京都	0	0.0%	0:00	0.0%	0円
	兵庫	42	95.2%	18:46	73.8%	247円
	奈良	1	100.0%	18:00	0.0%	200円
和歌山	4	75.0%	18:40	25.0%	156円	
大阪	44	97.7%	18:53	65.9%	227円	
中国	鳥取	8	100.0%	19:00	37.5%	117円
	島根	1	100.0%	19:00	100.0%	100円
	岡山	7	100.0%	18:10	42.9%	189円
	広島	30	93.3%	18:21	60.0%	172円
	山口	14	92.9%	18:25	57.1%	124円
四国	徳島	3	100.0%	18:40	33.3%	407円
	香川	7	100.0%	18:17	57.1%	115円
	愛媛	7	100.0%	18:34	71.4%	179円
	高知	7	71.4%	19:00	71.4%	388円
九州	福岡	28	92.9%	18:36	71.4%	133円
	佐賀	25	84.0%	18:48	72.0%	109円
	長崎	38	86.8%	18:49	92.1%	140円
	熊本	36	86.1%	18:38	75.0%	123円
	大分	16	93.8%	18:36	87.5%	145円
	宮崎	30	96.7%	18:35	80.0%	127円
	鹿児島	40	80.0%	18:46	82.5%	113円
沖縄	4	100.0%	19:00	25.0%	325円	

表50 教員採用 【私学助成園】

都道府県名	回答数	採用実施	採用活動	応募者数	採用者数	応募者数	採用者数	
			実施率	平均/園	平均/園	合計	合計	
全国平均	2,243	1,612	71.9%	2.7	2.0	4,392	3,206	
北海道	77	56	72.7%	2.3	1.9	126	106	
東北	青森	2	2	100.0%	2.0	2.0	4	4
	岩手	30	13	43.3%	2.2	2.1	29	27
	宮城	104	76	73.1%	2.6	1.9	199	146
	秋田	1	0	0.0%	0.0	0.0	0	0
	山形	27	21	77.8%	2.0	1.5	41	32
	福島	58	35	60.3%	2.3	1.9	80	68
関東	茨城	21	13	61.9%	2.6	2.5	34	33
	栃木	32	22	68.8%	4.4	2.1	97	47
	群馬	19	12	63.2%	2.6	2.0	31	24
	埼玉	299	235	78.6%	2.8	2.0	663	469
	千葉	124	87	70.2%	2.7	2.0	236	177
	山梨	13	9	69.2%	2.8	2.1	25	19
東京	238	184	77.3%	2.6	2.0	475	366	
神奈川	81	64	79.0%	2.1	1.7	135	108	
東海・北陸	富山	9	5	55.6%	2.0	2.0	10	10
	石川	15	9	60.0%	2.3	1.7	21	15
	福井	7	5	71.4%	2.6	2.2	13	11
	長野	40	24	60.0%	2.3	1.6	56	38
	岐阜	44	34	77.3%	2.6	1.8	90	61
	静岡	125	84	67.2%	3.1	2.0	259	169
	愛知	131	104	79.4%	2.9	2.2	297	225
	三重	17	14	82.4%	4.8	3.5	67	49
近畿	滋賀	3	1	33.3%	4.0	3.0	4	3
	京都	43	29	67.4%	2.7	2.3	79	66
	兵庫	69	57	82.6%	3.0	2.5	173	142
	奈良	24	17	70.8%	2.1	1.5	36	26
	和歌山	18	11	61.1%	1.6	1.3	18	14
大阪	81	69	85.2%	3.2	2.5	220	170	
中国	鳥取	5	2	40.0%	1.0	1.0	2	2
	島根	0	0	0.0%	0.0	0.0	0	0
	岡山	19	14	73.7%	1.9	1.6	27	22
	広島	116	74	63.8%	3.5	1.8	258	134
	山口	41	24	58.5%	1.5	1.4	36	34
四国	徳島	5	3	60.0%	2.3	1.3	7	4
	香川	9	6	66.7%	2.0	1.8	12	11
	愛媛	9	6	66.7%	1.7	1.5	10	9
	高知	0	0	0.0%	0.0	0.0	0	0
九州	福岡	157	112	71.3%	3.1	2.0	343	228
	佐賀	12	5	41.7%	2.2	1.4	11	7
	長崎	27	21	77.8%	1.9	1.7	39	36
	熊本	23	16	69.6%	3.4	2.5	55	40
	大分	15	11	73.3%	2.5	1.5	28	17
	宮崎	7	2	28.6%	1.0	1.0	2	2
	鹿児島	21	14	66.7%	1.6	1.4	23	19
沖縄	17	8	47.1%	2.3	1.8	18	14	

表51 教員採用【施設型給付園】

都道府県名	回答数	採用実施	採用活動	応募者数	採用者数	応募者数	採用者数	
			実施率	平均/園	平均/園	合計	合計	
全国平均	417	284	68.1%	3.1人	1.7人	885人	485人	
北海道	96	71	74.0%	6.7人	1.8人	478人	128人	
東北	青森	0	0	0.0%	0.0人	0.0人	0人	0人
	岩手	3	1	33.3%	2.0人	2.0人	2人	2人
	宮城	3	2	66.7%	0.5人	1.0人	1人	2人
	秋田	0	0	0.0%	0.0人	0.0人	0人	0人
	山形	10	6	60.0%	1.0人	1.0人	6人	6人
	福島	8	7	87.5%	1.7人	1.7人	12人	12人
関東	茨城	13	10	76.9%	2.5人	2.1人	25人	21人
	栃木	10	6	60.0%	1.5人	1.2人	9人	7人
	群馬	5	4	80.0%	1.8人	1.5人	7人	6人
	埼玉	10	7	70.0%	2.6人	1.7人	18人	12人
	千葉	2	2	100.0%	1.0人	1.0人	2人	2人
	新潟	19	7	36.8%	1.9人	1.4人	13人	10人
	山梨	6	3	50.0%	1.0人	1.0人	3人	3人
東京	23	19	82.6%	2.5人	1.9人	48人	37人	
神奈川	17	12	70.6%	2.1人	1.6人	25人	19人	
東海・北陸	富山	4	3	75.0%	1.7人	1.7人	5人	5人
	石川	0	0	0.0%	0.0人	0.0人	0人	0人
	福井	5	2	40.0%	1.0人	1.0人	2人	2人
	長野	4	1	25.0%	2.0人	2.0人	2人	2人
	岐阜	1	1	100.0%	3.0人	3.0人	3人	3人
	静岡	2	0	0.0%	0.0人	0.0人	0人	0人
	愛知	1	0	0.0%	0.0人	0.0人	0人	0人
	三重	8	6	75.0%	2.2人	1.7人	13人	10人
近畿	滋賀	4	3	75.0%	2.0人	2.0人	6人	6人
	京都	0	0	0.0%	0.0人	0.0人	0人	0人
	兵庫	10	10	100.0%	1.7人	1.4人	17人	14人
	奈良	2	1	50.0%	2.0人	1.0人	2人	1人
	和歌山	0	0	0.0%	0.0人	0.0人	0人	0人
大阪	12	7	58.3%	1.9人	1.9人	13人	13人	
中国	鳥取	0	0	0.0%	0.0人	0.0人	0人	0人
	島根	3	1	33.3%	1.0人	1.0人	1人	1人
	岡山	8	3	37.5%	3.3人	3.0人	10人	9人
	広島	8	6	75.0%	3.2人	2.8人	19人	17人
	山口	25	17	68.0%	1.6人	1.4人	28人	24人
四国	徳島	2	1	50.0%	1.0人	1.0人	1人	1人
	香川	7	4	57.1%	1.8人	1.8人	7人	7人
	愛媛	11	6	54.5%	1.5人	1.5人	9人	9人
	高知	1	1	100.0%	2.0人	2.0人	2人	2人
九州	福岡	33	29	87.9%	2.0人	1.9人	57人	56人
	佐賀	6	2	33.3%	1.5人	1.5人	3人	3人
	長崎	3	1	33.3%	1.0人	1.0人	1人	1人
	熊本	9	6	66.7%	2.0人	1.8人	12人	11人
	大分	3	3	100.0%	1.3人	1.0人	4人	3人
	宮崎	14	9	64.3%	1.2人	1.2人	11人	11人
	鹿児島	5	3	60.0%	1.7人	1.3人	5人	4人
沖縄	1	1	100.0%	3.0人	3.0人	3人	3人	

表52 教員採用【認定こども園】

都道府県名	回答数	採用実施	採用活動	応募者数	採用者数	応募者数	採用者数	
			実施率	平均/園	平均/園	合計	合計	
全国平均	989	832	84.1%	3.7人	2.8人	3,043人	2,307人	
北海道	83	72	86.7%	5.4人	3.2人	387人	230人	
東北	青森	0	0.0%	0.0人	0.0人	0人	0人	
	岩手	24	95.8%	2.8人	2.1人	64人	48人	
	宮城	15	93.3%	3.8人	3.5人	53人	49人	
	秋田	4	75.0%	1.7人	1.7人	5人	5人	
	山形	32	65.6%	2.4人	2.0人	50人	41人	
	福島	22	81.8%	2.4人	2.1人	44人	38人	
関東	茨城	44	79.5%	2.4人	2.3人	85人	81人	
	栃木	60	78.3%	4.0人	2.9人	189人	135人	
	群馬	44	79.5%	3.1人	2.8人	109人	98人	
	埼玉	40	97.5%	3.7人	2.5人	144人	98人	
	千葉	23	95.7%	4.2人	3.5人	93人	78人	
	新潟	41	82.9%	3.1人	2.7人	105人	92人	
	山梨	13	100.0%	3.4人	2.8人	44人	37人	
東京	23	21	91.3%	5.9人	3.8人	124人	80人	
神奈川	18	18	100.0%	4.7人	3.8人	84人	68人	
東海・北陸	富山	14	78.6%	2.5人	1.7人	28人	19人	
	石川	5	60.0%	3.3人	3.3人	10人	10人	
	福井	13	92.3%	5.7人	2.3人	68人	27人	
	長野	11	100.0%	2.7人	1.5人	30人	17人	
	岐阜	3	2	66.7%	5.0人	5.0人	10人	10人
	静岡	47	42	89.4%	4.2人	2.9人	175人	123人
	愛知	19	19	100.0%	4.5人	3.8人	86人	73人
三重	3	2	66.7%	3.0人	1.5人	6人	3人	
近畿	滋賀	3	2	66.7%	1.5人	1.5人	3人	3人
	京都	0	0	0.0%	0.0人	0.0人	0人	0人
	兵庫	41	39	95.1%	3.7人	2.9人	143人	115人
	奈良	1	1	100.0%	3.0人	3.0人	3人	3人
	和歌山	4	4	100.0%	1.8人	1.5人	7人	6人
大阪	43	39	90.7%	4.6人	4.0人	178人	156人	
中国	鳥取	8	2	25.0%	3.5人	1.5人	7人	3人
	島根	1	1	100.0%	1.0人	1.0人	1人	1人
	岡山	7	6	85.7%	3.8人	3.2人	23人	19人
	広島	30	27	90.0%	3.2人	2.4人	87人	66人
	山口	14	8	57.1%	3.9人	3.5人	31人	28人
四国	徳島	3	3	100.0%	2.3人	2.3人	7人	7人
	香川	7	5	71.4%	3.8人	3.2人	19人	16人
	愛媛	7	5	71.4%	4.2人	3.0人	21人	15人
	高知	6	3	50.0%	1.3人	0.7人	4人	2人
九州	福岡	28	23	82.1%	3.8人	3.0人	88人	69人
	佐賀	25	22	88.0%	2.3人	2.2人	50人	49人
	長崎	37	29	78.4%	2.5人	2.1人	73人	62人
	熊本	36	29	80.6%	2.3人	2.3人	67人	66人
	大分	16	11	68.8%	3.8人	2.4人	42人	26人
	宮崎	29	23	79.3%	2.7人	2.2人	61人	51人
	鹿児島	38	30	78.9%	4.0人	2.5人	121人	75人
	沖縄	4	3	75.0%	4.7人	3.0人	14人	9人

表53 施設設備費調査【私学助成園】

都道府県名	借入金総額	借入金総額平均	借入残高 (H30.3.31現在)	返済期限
全国平均	54,101,052 千円	92,957 千円	58,388 千円	13 年
北海道	1,548,367 千円	86,020 千円	44,174 千円	18 年
東北	5,209,114 千円	23,110 千円	40,127 千円	13 年
関東	8,374,592 千円	67,537 千円	47,215 千円	17 年
東京都	8,186,307 千円	146,184 千円	83,589 千円	17 年
神奈川県	1,778,459 千円	161,678 千円	95,881 千円	15 年
東海・北海	8,753,848 千円	93,126 千円	50,592 千円	16 年
近畿	4,464,071 千円	117,476 千円	91,337 千円	16 年
大阪府	2,367,230 千円	102,923 千円	69,414 千円	13 年
中国	4,362,683 千円	69,249 千円	50,742 千円	13 年
四国	1,376,862 千円	17,652 千円	11,334 千円	19 年
九州	7,679,518 千円	98,455 千円	64,151 千円	14 年

表54 施設設備費調査【施設型給付園】

都道府県名	借入金総額	借入金総額平均	借入残高 (H30.3.31現在)	返済期限
全国平均	8,400,398 千円	78,508 千円	57,304 千円	12 年
北海道	2,703,487 千円	100,129 千円	84,402 千円	10 年
東北	144,122 千円	48,041 千円	25,087 千円	18 年
関東	456,432 千円	25,357 千円	12,656 千円	11 年
東京	1,445,515 千円	160,613 千円	114,750 千円	18 年
神奈川	1,061,120 千円	212,224 千円	90,466 千円	21 年
東海・北陸	301,420 千円	50,237 千円	36,053 千円	14 年
近畿	156,500 千円	78,250 千円	40,517 千円	18 年
大阪	3,500 千円	3,500 千円	3,000 千円	0 年
中国	833,457 千円	75,769 千円	57,345 千円	11 年
四国	33,220 千円	16,610 千円	16,075 千円	10 年
九州	1,261,625 千円	54,853 千円	47,881 千円	13 年

表55 施設設備費調査【認定こども園】

都道府県名	借入金総額	借入金総額平均	借入残高 (H30.3.31現在)	返済期限
全国平均	66,799,788 千円	127,724 千円	94,920 千円	16 年
北海道	6,210,168 千円	138,004 千円	91,856 千円	16 年
東北	5,445,395 千円	97,239 千円	75,255 千円	15 年
関東	15,871,124 千円	113,365 千円	87,842 千円	15 年
東京	2,044,700 千円	185,882 千円	145,639 千円	13 年
神奈川	1,779,800 千円	355,960 千円	272,711 千円	13 年
東海・北陸	11,533,149 千円	157,988 千円	115,479 千円	18 年
近畿	3,128,224 千円	184,013 千円	126,594 千円	16 年
大阪	5,054,740 千円	229,761 千円	181,030 千円	18 年
中国	4,723,695 千円	127,667 千円	80,831 千円	15 年
四国	1,771,288 千円	147,607 千円	135,097 千円	17 年
九州	9,237,507 千円	87,976 千円	65,289 千円	15 年

全日私幼連・経営研究委員会名簿

会 長	香 川 敬	山 口・鞠生幼稚園
副 会 長	小 澤 俊 通	神奈川・厚木田園幼稚園
委 員 長	内 野 光 裕	東 京・清瀬ゆりかご幼稚園
副 委 員 長	飯 塚 拓 也	茨 城・竜ヶ崎幼稚園
副 委 員 長	池 田 清	神奈川・ふじがおか第二幼稚園
委 員	末 屋 保 広	宮 城・ドリーム幼稚園
委 員	増 田 義 則	埼 玉・ほんごう幼稚園
委 員	藤 森 至	三 重・つつじが丘幼稚園
委 員	上 内 智 裕	兵 庫・平田幼稚園
委 員	友 國 富 夫	大 阪・熊野田幼稚園
委 員	森 本 嘉 一	高 知・高須第 2 幼稚園
委 員	波 多 江 教 雄	福 岡・瑠璃幼稚園
委 員	佐 々 木 慈 舟	宮 崎・天竜第二幼稚園

平成30年度・私立幼稚園経営実態調査報告

編集 全日私幼連経営研究委員会

協力 指吸会計センター株式会社

発行 全日本私立幼稚園連合会

〒102-0073 東京都千代田区九段北 4-2-25 私学会館別館 4階

電 話 03 (3237) 1080 FAX 03 (3263) 7038
