

2015. 2

私立幼稚園振興資料

■資料目次

| | |
|------------------------------------|----|
| 幼稚園の現状①（園数・学級数・在園児数・就園率・本務教員数ほか） | 1 |
| 幼稚園の現状②（3歳児教育の状況） | 2 |
| 幼稚園の現状③（1学級・教員1人あたりの在園者数ほか） | 3 |
| 幼稚園の現状④（在園者数別幼稚園数・学級数別幼稚園数） | 4 |
| 私立幼稚園設置者別園数等一覧 | 5 |
| 私立幼稚園関係予算の推移 | 8 |
| 私立高等学校等経常費補助金の推移 | 9 |
| 私学助成 校種別単価推移 | 10 |
| 平成26年度 経常費等補助単価 | 11 |
| 学校法人以外の幼稚園に対する補助状況 | 12 |
| 都道府県別 経常費補助単価の順位 | 13 |
| 平成26年度 私立幼稚園に対する都道府県補助状況 | 22 |
| 国公私立幼稚園 保育料等の推移 | 28 |
| 平成26年度 公私立幼稚園保育料等平均額の比較 | 29 |
| 平成26年度 私立幼稚園保育料等平均額 | 30 |
| 公立幼稚園 園児1人あたりの教育費 | 31 |
| 幼稚園本務教員の現状 | 32 |
| 都道府県別 幼稚園の現状（平成26年5月1日現在・学校基本調査速報） | 33 |
| 私立幼稚園の園数・在園者数・修了者数及び教職員数 | 34 |
| 都道府県別 幼児教育・保育の普及状況（5歳児） | 35 |
| 認定こども園の認定件数（平成26年4月1日現在） | 36 |
| 私立幼稚園における認定こども園数一覧 | 37 |

幼稚園の現状①(園数・学級数・在園児数・就園率・本務教員数ほか)

| 区 分 | | 50年度 | 16年度 | 17年度 | 18年度 | 19年度 | 20年度 | 21年度 | 22年度 | 23年度 | 24年度 | 25年度 | 26年度 |
|----------------|--------|-----------|-----------|-----------|-----------|-----------|-----------|-----------|-----------|-----------|-----------|-----------|-----------|
| 園 数 | 合 計 | 13,106 | 14,061 | 13,949 | 13,835 | 13,723 | 13,626 | 13,516 | 13,392 | 13,299 | 13,170 | 13,043 | 12,907 |
| | 国 立 | 47 | 49 | 49 | 49 | 49 | 49 | 49 | 49 | 49 | 49 | 49 | 49 |
| | 公 立 | 5,263 | 5,649 | 5,546 | 5,469 | 5,382 | 5,301 | 5,206 | 5,107 | 5,024 | 4,924 | 4,817 | 4,714 |
| | 私 立 | 7,796 | 8,363 | 8,354 | 8,317 | 8,292 | 8,276 | 8,261 | 8,236 | 8,226 | 8,197 | 8,177 | 8,144 |
| | 指数 | 100.0 | 107.3 | 107.2 | 106.7 | 106.4 | 106.2 | 106.0 | 105.6 | 105.5 | 105.1 | 104.9 | 104.5 |
| 学級数 | 合 計 | 67,085 | 73,759 | 73,616 | 73,386 | 73,068 | 72,396 | 71,521 | 70,866 | 70,538 | 70,560 | 70,083 | 69,450 |
| | 国 立 | 190 | 227 | 229 | 230 | 230 | 229 | 230 | 230 | 231 | 231 | 231 | 230 |
| | 公 立 | 17,859 | 16,916 | 16,754 | 16,475 | 16,189 | 15,809 | 15,469 | 15,158 | 14,856 | 14,731 | 14,485 | 14,204 |
| | 私 立 | 49,036 | 56,616 | 56,633 | 56,681 | 56,649 | 56,358 | 55,822 | 55,478 | 55,451 | 55,598 | 55,367 | 55,016 |
| | 指数 | 100.0 | 115.5 | 115.5 | 115.6 | 115.5 | 114.9 | 113.8 | 113.1 | 113.1 | 113.4 | 112.9 | 112.2 |
| 在園児数① | 合 計 | 2,292,591 | 1,753,393 | 1,738,766 | 1,726,520 | 1,705,402 | 1,674,163 | 1,630,336 | 1,605,912 | 1,596,170 | 1,604,225 | 1,583,610 | 1,557,282 |
| | 国 立 | 5,575 | 6,626 | 6,572 | 6,531 | 6,457 | 6,374 | 6,315 | 6,215 | 6,044 | 5,930 | 5,785 | 5,614 |
| | 公 立 | 565,146 | 356,770 | 348,945 | 342,301 | 331,222 | 318,550 | 306,015 | 294,731 | 286,323 | 283,327 | 274,164 | 264,364 |
| | 私 立 | 1,721,870 | 1,389,997 | 1,383,249 | 1,377,688 | 1,367,723 | 1,349,239 | 1,318,006 | 1,304,966 | 1,303,803 | 1,314,968 | 1,303,661 | 1,287,304 |
| | 指数 | 100.0 | 80.7 | 80.3 | 80.0 | 79.4 | 78.4 | 76.5 | 75.8 | 75.7 | 76.4 | 75.7 | 74.8 |
| 在園児数② | 合 計 | 2,292,591 | 1,753,393 | 1,738,766 | 1,726,520 | 1,705,402 | 1,674,163 | 1,630,336 | 1,605,912 | 1,596,170 | 1,604,225 | 1,583,610 | 1,557,282 |
| | 3歳児 | 131,002 | 410,228 | 420,343 | 423,770 | 428,928 | 427,135 | 415,991 | 435,457 | 443,750 | 442,508 | 440,512 | 441,763 |
| | うち満3歳児 | | 28,314 | 32,976 | 37,193 | 40,471 | 39,045 | 39,083 | 41,823 | 45,618 | 48,346 | 50,212 | 48,472 |
| | 4歳児 | 943,457 | 642,804 | 637,554 | 629,348 | 613,556 | 602,105 | 584,228 | 559,513 | 570,750 | 566,985 | 554,321 | 540,494 |
| | 5歳児 | 1,218,132 | 700,361 | 680,869 | 673,402 | 662,918 | 644,923 | 630,117 | 610,942 | 581,670 | 594,732 | 588,777 | 575,025 |
| 小学校第1学年児童数(A) | | 1,891,543 | 1,191,708 | 1,199,756 | 1,181,519 | 1,176,236 | 1,169,396 | 1,142,706 | 1,122,283 | 1,097,148 | 1,061,279 | 1,088,481 | 1,090,636 |
| 幼稚園修了者数(B) | | 1,201,244 | 702,255 | 700,745 | 682,082 | 672,925 | 662,958 | 644,771 | 631,221 | 611,036 | 584,417 | 595,976 | 590,591 |
| 就園率(B)/(A)×100 | | 63.5 | 58.9 | 58.4 | 57.7 | 57.2 | 56.7 | 56.4 | 56.2 | 55.7 | 55.1 | 54.8 | 54.2 |
| 本務教員数 | 合 計 | 85,680 | 109,806 | 110,393 | 110,807 | 111,239 | 111,223 | 110,692 | 110,580 | 110,402 | 110,836 | 111,111 | 111,074 |
| | 国 立 | 237 | 329 | 332 | 332 | 339 | 335 | 337 | 340 | 356 | 354 | 360 | 344 |
| | 公 立 | 22,393 | 25,704 | 25,493 | 25,329 | 25,016 | 24,741 | 24,424 | 24,170 | 23,861 | 23,779 | 23,793 | 23,361 |
| | 私 立 | 63,050 | 83,773 | 84,568 | 85,146 | 85,884 | 86,147 | 85,931 | 86,070 | 86,185 | 86,703 | 86,958 | 87,369 |
| | 指数 | 100.0 | 132.9 | 134.1 | 135.0 | 136.2 | 136.6 | 136.3 | 136.5 | 136.7 | 137.5 | 137.9 | 138.6 |

注)各年度5月1日現在の数字。平成26年度は、学校基本調査速報値

注)園数、学級数、在園児数①、本務教員の指数は昭和50年度を100とした場合の私立幼稚園のみの割合

資料出所＝文部科学省・学校基本調査

幼稚園の現状②(3歳児教育の状況)

| 区 分 | | 50年度 | 16年度 | 17年度 | 18年度 | 19年度 | 20年度 | 21年度 | 22年度 | 23年度 | 24年度 | 25年度 | 26年度 |
|----------------|---------------|-----------|---------|---------|---------|---------|---------|---------|---------|---------|---------|---------|---------|
| 園 数 | 合 計 | 13,106 | 14,061 | 13,949 | 13,835 | 13,723 | 13,626 | 13,516 | 13,392 | 13,299 | 13,170 | 13,043 | 12,907 |
| | 国 立 | 47 | 49 | 49 | 49 | 49 | 49 | 49 | 49 | 49 | 49 | 49 | 49 |
| | 公 立 | 5,263 | 5,649 | 5,546 | 5,469 | 5,382 | 5,301 | 5,206 | 5,107 | 5,024 | 4,924 | 4,817 | 4,714 |
| | (A) 私 立 | 7,796 | 8,363 | 8,354 | 8,317 | 8,292 | 8,276 | 8,261 | 8,236 | 8,226 | 8,197 | 8,177 | 8,144 |
| 3歳児のいる 幼稚園数 | 合 計 | 5,160 | 9,930 | 9,983 | 9,978 | 9,964 | 9,966 | 9,974 | 9,972 | 9,954 | 9,967 | 9,939 | |
| | 国 立 | 36 | 49 | 49 | 49 | 49 | 48 | 48 | 48 | 48 | 48 | 48 | |
| | 公 立 | 135 | 1,788 | 1,855 | 1,893 | 1,892 | 1,912 | 1,942 | 1,957 | 1,962 | 1,993 | 1,992 | |
| | (B) 私 立 | 4,989 | 8,093 | 8,078 | 8,036 | 8,023 | 8,006 | 7,984 | 7,967 | 7,944 | 7,926 | 7,899 | |
| 割 合 | 合 計 | 39.4 | 70.6 | 71.6 | 72.1 | 72.6 | 73.1 | 73.8 | 74.5 | 74.8 | 75.7 | 76.2 | |
| | 国 立 | 76.6 | 100.0 | 100.0 | 100.0 | 100.0 | 98.0 | 98.0 | 98.0 | 98.0 | 98.0 | 98.0 | |
| | 公 立 | 2.6 | 31.7 | 33.4 | 34.6 | 35.2 | 36.1 | 37.3 | 38.3 | 39.1 | 40.5 | 41.4 | |
| | (B) / (A) 私 立 | 64.0 | 96.8 | 96.7 | 96.6 | 96.8 | 96.7 | 96.6 | 96.7 | 96.6 | 96.7 | 96.6 | |
| 入園者数 | 合 計 | 1,310,732 | 703,883 | 692,013 | 671,531 | 653,656 | 630,169 | 596,466 | 596,586 | 591,458 | 574,998 | 559,259 | |
| | 国 立 | 2,680 | 2,793 | 2,747 | 2,748 | 2,719 | 2,652 | 2,582 | 2,535 | 2,428 | 2,384 | 2,283 | |
| | 公 立 | 420,442 | 184,392 | 178,045 | 171,075 | 163,296 | 155,618 | 147,330 | 141,831 | 138,801 | 134,211 | 128,939 | |
| | (C) 私 立 | 887,610 | 516,698 | 511,221 | 497,708 | 487,641 | 471,899 | 446,554 | 452,220 | 450,229 | 438,403 | 428,037 | |
| 3歳児の 在園者数 | 合 計 | 131,002 | 410,228 | 420,343 | 423,770 | 428,928 | 427,135 | 415,991 | 435,457 | 443,750 | 442,508 | 440,512 | 441,763 |
| | 国 立 | 762 | 1,210 | 1,217 | 1,237 | 1,270 | 1,265 | 1,278 | 1,310 | 1,308 | 1,291 | 1,292 | 1,259 |
| | 公 立 | 2,905 | 41,311 | 42,800 | 43,082 | 42,987 | 42,699 | 42,104 | 43,436 | 43,663 | 43,451 | 42,599 | 42,248 |
| | (D) 私 立 | 127,335 | 367,707 | 376,326 | 379,451 | 384,671 | 383,171 | 372,609 | 390,711 | 398,779 | 397,766 | 396,621 | 398,256 |
| | 指数 | 100.0 | 288.8 | 295.5 | 298.0 | 302.1 | 300.9 | 292.6 | 306.8 | 313.2 | 312.4 | 311.5 | 312.8 |
| 割 合 | 合 計 | 10.0 | 58.3 | 60.7 | 63.1 | 65.6 | 67.8 | 69.7 | 73.0 | 75.0 | 77.0 | 78.8 | |
| | 国 立 | 28.4 | 43.3 | 44.3 | 45.0 | 46.7 | 47.7 | 49.5 | 51.7 | 53.9 | 54.2 | 56.6 | |
| | 公 立 | 0.7 | 22.4 | 24.0 | 25.2 | 26.3 | 27.4 | 28.6 | 30.6 | 31.5 | 32.4 | 33.0 | |
| | (D) / (C) 私 立 | 14.3 | 71.2 | 73.6 | 76.2 | 78.9 | 81.2 | 83.4 | 86.4 | 88.6 | 90.7 | 92.7 | |

注)各年度5月1日現在の数字。平成26年度は、学校基本調査速報値

注)3歳児の入園者数のうち、指数は昭和50年度を100とした場合の私立幼稚園のみの割合

注)入園者数は、各年度4月1日から同年度5月1日までの入園者数を示したもの

資料出所＝文部科学省・学校基本調査

幼稚園の現状③(1学級・教員1人あたりの在園者数ほか)

I. 1学級あたりの在園者数、本務教員1人あたりの在園者数

| 区 分 | | 50年度 | 12年度 | 13年度 | 14年度 | 15年度 | 16年度 | 17年度 | 18年度 | 19年度 | 20年度 | 21年度 | 22年度 | 23年度 | 24年度 | 25年度 | 26年度 |
|-------------------------------|-----|------|------|------|------|------|------|------|------|------|------|------|------|------|------|------|------|
| 1学級あたり の在園者数 (人) | 幼稚園 | 34.2 | 24.3 | 23.9 | 24.0 | 23.9 | 23.8 | 23.6 | 23.5 | 23.3 | 23.1 | 22.8 | 22.7 | 22.6 | 22.7 | 22.6 | 22.4 |
| | 国立 | 29.3 | 30.0 | 29.6 | 29.6 | 29.3 | 29.2 | 28.7 | 28.4 | 28.1 | 27.8 | 27.5 | 27.0 | 26.2 | 25.7 | 25.0 | 24.4 |
| | 公立 | 31.6 | 21.4 | 21.2 | 21.1 | 21.1 | 21.1 | 20.8 | 20.8 | 20.5 | 20.1 | 19.8 | 19.4 | 19.3 | 19.2 | 18.9 | 18.6 |
| | 私立 | 35.1 | 25.2 | 24.7 | 24.8 | 24.7 | 24.6 | 24.4 | 24.3 | 24.1 | 23.9 | 23.6 | 23.5 | 23.5 | 23.7 | 23.5 | 23.4 |
| | 小学校 | 32.9 | 27.1 | 26.9 | 26.7 | 26.5 | 26.3 | 26.1 | 25.9 | 25.7 | 25.6 | 25.4 | 25.2 | 24.9 | 24.6 | 24.4 | 23.7 |
| | 中学校 | 36.9 | 32.4 | 32.1 | 31.7 | 31.3 | 31.0 | 30.7 | 30.4 | 30.2 | 30.0 | 29.7 | 29.4 | 29.2 | 29.0 | 28.8 | 28.5 |
| 本務教員1人 あたりの在園 者数 (人) | 幼稚園 | 26.8 | 16.7 | 16.4 | 16.4 | 16.2 | 16.0 | 15.8 | 15.6 | 15.3 | 15.1 | 14.7 | 14.5 | 14.5 | 14.5 | 14.2 | 14.0 |
| | 国立 | 23.5 | 22.0 | 21.4 | 21.1 | 21.2 | 20.1 | 19.8 | 19.7 | 19.0 | 19.0 | 18.7 | 18.2 | 17.0 | 16.8 | 16.1 | 16.3 |
| | 公立 | 25.2 | 14.4 | 14.1 | 14.0 | 14.0 | 13.9 | 13.7 | 13.5 | 13.2 | 12.9 | 12.5 | 12.2 | 12.0 | 11.9 | 11.5 | 11.3 |
| | 私立 | 27.3 | 17.4 | 17.1 | 17.1 | 16.8 | 16.6 | 16.4 | 16.2 | 15.9 | 15.7 | 15.3 | 15.2 | 15.1 | 15.2 | 15.0 | 14.7 |
| | 小学校 | 25.0 | 18.1 | 17.9 | 17.6 | 17.5 | 17.4 | 17.3 | 17.2 | 17.1 | 17.0 | 16.8 | 16.7 | 16.4 | 16.2 | 16.0 | 15.8 |
| | 中学校 | 20.3 | 15.9 | 15.6 | 15.2 | 14.9 | 14.7 | 14.6 | 14.5 | 14.5 | 14.4 | 14.4 | 14.2 | 14.1 | 14.0 | 13.9 | 13.8 |

注)各年度5月1日現在の数字。

II. 収容人員別学級数

| 区 分 | | 合 計 | 1～15人 | 16～20人 | 21～25人 | 26～30人 | 31～35人 | 36～40人 | 41～45人 | 46～50人 | 51～55人 | 56人以上 |
|------------|-----|--------|--------|--------|--------|--------|--------|--------|--------|--------|--------|-------|
| 学級数 (人) | 合 計 | 68,709 | 11,123 | 13,236 | 17,467 | 16,430 | 9,464 | 881 | 84 | 18 | 2 | 4 |
| | 国立 | 230 | 14 | 51 | 67 | 74 | 23 | 1 | — | — | — | — |
| | 公立 | 14,024 | 4,532 | 3,408 | 2,948 | 2,152 | 956 | 26 | 1 | — | — | 1 |
| | 私立 | 54,455 | 6,577 | 9,777 | 14,452 | 14,204 | 8,485 | 854 | 83 | 18 | 2 | 3 |
| 割 合 (%) | 合 計 | 100.0 | 16.2 | 19.3 | 25.4 | 23.9 | 13.8 | 1.3 | 0.1 | 0.0 | 0.0 | 0.0 |
| | 国立 | 100.0 | 6.1 | 22.2 | 29.1 | 32.2 | 10.0 | 0.4 | — | — | — | — |
| | 公立 | 100.0 | 32.3 | 24.3 | 21.0 | 15.3 | 6.8 | 0.2 | 0.0 | — | — | 0.0 |
| | 私立 | 100.0 | 12.1 | 18.0 | 26.5 | 26.1 | 15.6 | 1.6 | 0.2 | 0.0 | 0.0 | 0.0 |

注)平成26年5月1日現在

注)0人の学級は含まれていない

資料出所＝文部科学省・学校基本調査

幼稚園の現状④(在園者数別幼稚園数・学級数別幼稚園数)

I. 在園者数別幼稚園数

| 区 分 | | 合 計 (人) | 0 | 1~ 50 | 51~ 100 | 101~ 150 | 151~ 200 | 201~ 250 | 251~ 300 | 301~ 400 | 401~ 500 | 501~ 600 | 601~ 700 | 701~ 800 | 801 以上 |
|-------------|-----|------------|-----|----------|------------|-------------|-------------|-------------|-------------|-------------|-------------|-------------|-------------|-------------|-----------|
| 幼稚園数 (校) | 合 計 | 12,905 | 464 | 3,199 | 3,214 | 2,055 | 1,502 | 981 | 632 | 627 | 178 | 36 | 14 | 1 | 2 |
| | 国 立 | 49 | — | 1 | 15 | 28 | 4 | 1 | — | — | — | — | — | — | — |
| | 公 立 | 4,714 | 252 | 2,284 | 1,475 | 497 | 150 | 38 | 16 | 2 | — | — | — | — | — |
| | 私 立 | 8,142 | 212 | 914 | 1,724 | 1,530 | 1,348 | 942 | 616 | 625 | 178 | 36 | 14 | 1 | 2 |
| 割 合 (%) | 合 計 | 100.0 | 3.6 | 24.8 | 24.9 | 15.9 | 11.6 | 7.6 | 4.9 | 4.9 | 1.4 | 0.3 | 0.1 | 0.0 | 0.0 |
| | 国 立 | 100.0 | — | 2.0 | 30.6 | 57.1 | 8.2 | 2.0 | — | — | — | — | — | — | — |
| | 公 立 | 100.0 | 5.3 | 48.5 | 31.3 | 10.5 | 3.2 | 0.8 | 0.3 | 0.0 | — | — | — | — | — |
| | 私 立 | 100.0 | 2.6 | 11.2 | 21.2 | 18.8 | 16.6 | 11.6 | 7.6 | 7.7 | 2.2 | 0.4 | 0.2 | 0.0 | 0.0 |

注) 平成26年5月1日現在

注) 「0人」とは、在園者のいない幼稚園

II. 学級数別幼稚園数

| 区 分 | | 合 計 | 0学級 | 1 | 2 | 3 | 4 | 5 | 6 | 7 | 8 | 9 | 10 | 11 | 12 | 13 | 14 | 15 | 16 | 17以上 |
|-------------|-----|--------|-----|-----|-------|-------|-------|------|-------|------|-----|-----|-----|-----|-----|-----|-----|-----|-----|------|
| 幼稚園数 (校) | 合 計 | 12,905 | 449 | 504 | 1,471 | 2,649 | 1,389 | 808 | 1,686 | 953 | 548 | 752 | 543 | 283 | 330 | 184 | 119 | 96 | 55 | 86 |
| | 国 立 | 49 | — | — | — | 10 | 5 | 26 | 7 | — | 1 | — | — | — | — | — | — | — | — | — |
| | 公 立 | 4,817 | 247 | 469 | 1,330 | 1,278 | 636 | 226 | 345 | 87 | 37 | 30 | 15 | 5 | 2 | 4 | 2 | 1 | — | — |
| | 私 立 | 8,177 | 202 | 35 | 141 | 1,361 | 748 | 556 | 1,334 | 866 | 510 | 722 | 528 | 278 | 328 | 180 | 117 | 95 | 55 | 86 |
| 割 合 (%) | 合 計 | 100.0 | 3.5 | 3.9 | 11.4 | 20.5 | 10.8 | 6.3 | 13.1 | 7.4 | 4.2 | 5.8 | 4.2 | 2.2 | 2.6 | 1.4 | 0.9 | 0.7 | 0.4 | 0.7 |
| | 国 立 | 100.0 | — | — | — | 20.4 | 10.2 | 53.1 | 14.3 | — | 2.0 | — | — | — | — | — | — | — | — | — |
| | 公 立 | 100.0 | 5.1 | 9.7 | 27.6 | 26.5 | 13.2 | 4.7 | 7.2 | 1.8 | 0.8 | 0.6 | 0.3 | 0.1 | 0.0 | 0.1 | 0.0 | 0.0 | — | — |
| | 私 立 | 100.0 | 2.5 | 0.4 | 1.7 | 16.6 | 9.1 | 6.8 | 16.3 | 10.6 | 6.2 | 8.8 | 6.5 | 3.4 | 4.0 | 2.2 | 1.4 | 1.2 | 0.7 | 1.1 |

注) 平成26年5月1日現在

注) 「0学級」とは、休園中等の幼稚園

資料出所＝文部科学省・学校基本調査

私立幼稚園設置者別園数等一覧

(平成26年5月1日現在)

| 都道府県名 | 合計 | | 学校法人 | | 宗教法人 | | その他の法人 | | 個人 | |
|-------|-----|----|------|-----|------|----|--------|----|----|----|
| | 園数 | 休園 | 園数 | 休園 | 園数 | 休園 | 園数 | 休園 | 園数 | 休園 |
| 北海道 | 467 | 7 | 3 | 463 | 6 | 3 | | | 2 | 1 |
| 東北 | 110 | 3 | 1 | 109 | 2 | 1 | 1 | | | |
| 岩手 | 84 | 1 | | 82 | 1 | | 1 | | | |
| 宮城 | 184 | 8 | 1 | 158 | 5 | 11 | 1 | 1 | 14 | 3 |
| 秋田 | 73 | 2 | 2 | 64 | 2 | | 1 | 9 | | |
| 山形 | 89 | | 1 | 83 | | 1 | | 4 | 1 | 1 |
| 福島 | 150 | 4 | | 135 | 2 | 10 | 1 | | 5 | 1 |
| 茨城 | 194 | | 2 | 191 | | 2 | | 2 | 1 | |
| 栃木 | 189 | 4 | 3 | 183 | 4 | 2 | 5 | 1 | 1 | |
| 群馬 | 123 | 2 | | 118 | 1 | 3 | 1 | | 2 | |
| 埼玉 | 563 | 12 | 1 | 535 | 12 | 10 | | | 18 | |
| 千葉 | 428 | 1 | | 405 | 1 | 10 | | 1 | 12 | |
| 新潟 | 111 | 1 | 1 | 110 | 1 | 1 | 1 | | | |
| 山梨 | 69 | 9 | 1 | 65 | 5 | 1 | 3 | 3 | 1 | 1 |
| 東京 | 846 | 37 | 8 | 515 | 3 | 1 | 150 | 12 | 7 | 3 |
| 神奈川 | 665 | 2 | 4 | 544 | 1 | 1 | 58 | 1 | | 63 |
| 関東 | 56 | 2 | 1 | 53 | 2 | 1 | 3 | | | |
| 石川 | 65 | 2 | | 65 | 2 | | | | | |
| 福井 | 34 | 1 | | 30 | | 1 | 1 | 2 | | 1 |
| 長野 | 106 | 1 | | 103 | 1 | 3 | | | | |
| 岐阜 | 104 | 5 | 1 | 104 | 5 | 1 | | | | |
| 静岡 | 243 | 5 | 2 | 239 | 5 | 1 | 2 | 3 | | |
| 愛知 | 429 | 11 | | 418 | 7 | 8 | 2 | | 3 | 2 |
| 三重 | 61 | 1 | 1 | 59 | 1 | 2 | 1 | | | |
| 滋賀 | 33 | 1 | | 28 | 1 | | | 5 | | |
| 京都 | 160 | 8 | 1 | 151 | 4 | 7 | 3 | 1 | 2 | 1 |
| 兵庫 | 249 | 8 | | 214 | 5 | 17 | 3 | 10 | 8 | |
| 奈良 | 43 | | | 43 | | | | | | |
| 和歌山 | 46 | 3 | | 42 | 1 | 2 | 2 | 2 | | |
| 大阪 | 431 | 6 | 1 | 412 | 2 | 11 | 3 | 2 | 1 | 6 |
| 中国 | 27 | | | 27 | | | | | | |
| 鳥取 | 15 | 4 | 1 | 14 | 4 | | | | 1 | 1 |
| 岡山 | 35 | | | 35 | | | | | | |
| 広島 | 206 | 2 | 1 | 195 | 1 | 3 | | 3 | 5 | 1 |
| 山口 | 141 | 15 | | 129 | 6 | | | | 12 | 9 |
| 徳島 | 12 | 1 | | 11 | | 1 | 1 | | | |
| 香川 | 35 | | | 34 | | | | | 1 | |
| 愛媛 | 106 | 8 | 1 | 101 | 5 | 1 | 2 | | 3 | 3 |
| 高知 | 31 | | | 29 | | 2 | | | | |
| 四国 | 426 | 11 | 2 | 367 | 4 | 1 | 35 | 4 | 24 | 3 |
| 九州 | 92 | 2 | 2 | 88 | 2 | 1 | | 1 | 2 | |
| 長崎 | 130 | 7 | | 124 | 5 | 2 | | 2 | 2 | 2 |
| 熊本 | 110 | 3 | 1 | 109 | 2 | 1 | | | 1 | 1 |
| 大分 | 74 | 8 | | 67 | 4 | 2 | | 1 | 4 | 4 |
| 宮崎 | 116 | 3 | | 115 | 3 | | | 1 | | |
| 鹿児島 | 150 | 2 | 1 | 148 | 2 | 1 | | 1 | 1 | |
| 沖縄 | 36 | 1 | | 33 | | 1 | | 1 | 1 | 1 |

| | | | | |
|--------|----|----|---|---|
| 新設の園数 | 9 | 5 | | 4 |
| 設置者変更増 | 23 | 22 | | 1 |
| 減 | 23 | 13 | 1 | 9 |

全日私幼連調査(各都道府県担当課回答から)

※認定こども園を含む

※休園数は園数の内数、新設・設置者変更・廃園数は平成25年5月1日～平成26年5月1日間の数

学校法人立幼稚園

宗教法人立幼稚園

| 都道府県名 | 25.5.1現在 | | 新設園数 | 廃止園数 | 設置者変更 | | 26.5.1現在 | |
|-------|----------|-----|------|------|-------|-------|----------|-----|
| | 園数 | 休園数 | | | 増数 | 減数 | 園数 | 休園数 |
| 合計 | 7,340 | 118 | 5 | 20 | 22 | 7,347 | 120 | |
| 北海道 | 466 | 7 | 3 | | | 463 | 6 | |
| 青森 | 110 | 2 | 1 | | | 109 | 2 | |
| 岩手 | 82 | 1 | | | | 82 | 1 | |
| 宮城 | 157 | 6 | 1 | | | 158 | 5 | |
| 秋田 | 64 | 2 | | | | 64 | 2 | |
| 山形 | 83 | | | | | 83 | | |
| 福島 | 135 | 2 | | | | 135 | 2 | |
| 茨城 | 193 | 2 | 2 | | | 191 | | |
| 栃木 | 185 | 4 | 2 | | | 183 | 4 | |
| 群馬 | 118 | | | | | 118 | 1 | |
| 埼玉 | 535 | 12 | 1 | 1 | 1 | 535 | 12 | |
| 千葉 | 403 | | 1 | | 1 | 405 | 1 | |
| 新潟 | 111 | | 1 | | | 110 | 1 | |
| 山梨 | 65 | 4 | 1 | | | 65 | 5 | |
| 東京 | 509 | 3 | 1 | 7 | | 515 | 3 | |
| 神奈川 | 541 | | 1 | 4 | | 544 | 1 | |
| 富山 | 54 | 3 | 1 | | | 53 | 2 | |
| 石川 | 65 | 1 | | | | 65 | 2 | |
| 福井 | 30 | | | | | 30 | | |
| 長野 | 102 | 1 | 1 | | 1 | 103 | 1 | |
| 岐阜 | 105 | 6 | 1 | | | 104 | 5 | |
| 静岡 | 239 | 5 | | | | 239 | 5 | |
| 愛知 | 417 | 7 | | 1 | | 418 | 7 | |
| 三重 | 57 | 1 | 2 | | | 59 | 1 | |
| 滋賀 | 28 | 1 | | | | 28 | 1 | |
| 京都 | 150 | 4 | | 1 | | 151 | 4 | |
| 兵庫 | 211 | 5 | | 3 | | 214 | 5 | |
| 奈良 | 43 | | | | | 43 | | |
| 和歌山 | 42 | | | | | 42 | 1 | |
| 大阪 | 411 | 1 | | 1 | | 412 | 2 | |
| 鳥取 | 27 | | | | | 27 | | |
| 島根 | 14 | 4 | | | | 14 | 4 | |
| 岡山 | 35 | | | | | 35 | | |
| 広島 | 195 | 1 | | | | 195 | 1 | |
| 山口 | 129 | 6 | | | | 129 | 6 | |
| 徳島 | 11 | | | | | 11 | | |
| 香川 | 34 | | | | | 34 | | |
| 愛媛 | 102 | 5 | | 1 | | 101 | 5 | |
| 高知 | 29 | | | | | 29 | | |
| 福岡 | 368 | 4 | | 1 | | 367 | 4 | |
| 佐賀 | 89 | 3 | | 1 | | 88 | 2 | |
| 長崎 | 124 | 3 | | | | 124 | 5 | |
| 熊本 | 110 | 3 | | 1 | | 109 | 2 | |
| 大分 | 67 | 4 | | | | 67 | 4 | |
| 宮崎 | 115 | 2 | | | | 115 | 3 | |
| 鹿児島 | 149 | 3 | | 1 | | 148 | 2 | |
| 沖縄 | 31 | | | | 2 | 33 | | |

| 都道府県名 | 25.5.1現在 | | 新設園数 | 廃止園数 | 設置者変更 | | 26.5.1現在 | |
|-------|----------|-----|------|------|-------|-----|----------|-----|
| | 園数 | 休園数 | | | 増数 | 減数 | 園数 | 休園数 |
| 合計 | 395 | 40 | | 15 | | 367 | 38 | |
| 北海道 | | | | | | | | |
| 青森 | 1 | 1 | | | | 1 | 1 | |
| 岩手 | 1 | | | | | 1 | | |
| 宮城 | 12 | 1 | | 1 | | 11 | | |
| 秋田 | 1 | 1 | | 1 | | | | |
| 山形 | 1 | | | | | 1 | | |
| 福島 | 10 | 1 | | | | 10 | 1 | |
| 茨城 | | | | | | | | |
| 栃木 | 6 | | | 1 | | 5 | | |
| 群馬 | 3 | | | | | 3 | 1 | |
| 埼玉 | 10 | | | | | 10 | | |
| 千葉 | 10 | | | | | 10 | | |
| 新潟 | 1 | | | | | 1 | | |
| 山梨 | 3 | 3 | | | | 3 | 3 | |
| 東京 | 160 | 14 | | 7 | | 150 | 12 | |
| 神奈川 | 60 | | | | | 58 | 1 | |
| 富山 | 3 | | | | | 3 | | |
| 石川 | | | | | | | | |
| 福井 | 1 | 1 | | | | 1 | 1 | |
| 長野 | 4 | | | | | 1 | 3 | |
| 岐阜 | | | | | | | | |
| 静岡 | 3 | 2 | | 2 | | 1 | | |
| 愛知 | 9 | 2 | | | | 8 | 2 | |
| 三重 | 3 | | | 1 | | 2 | | |
| 滋賀 | | | | | | | | |
| 京都 | 9 | 2 | | 1 | | 7 | 3 | |
| 兵庫 | 20 | 3 | | | | 3 | 17 | |
| 奈良 | | | | | | | | |
| 和歌山 | 2 | 2 | | | | 2 | 2 | |
| 大阪 | 12 | 3 | | | | 11 | 3 | |
| 鳥取 | | | | | | | | |
| 島根 | | | | | | | | |
| 岡山 | | | | | | | | |
| 広島 | 3 | | | | | 3 | | |
| 山口 | | | | | | | | |
| 徳島 | 1 | | | | | 1 | 1 | |
| 香川 | | | | | | | | |
| 愛媛 | 2 | | | | | 2 | | |
| 高知 | 2 | | | | | 2 | | |
| 福岡 | 35 | 3 | | | | 35 | 4 | |
| 佐賀 | 1 | 1 | | 1 | | | | |
| 長崎 | 2 | | | | | 2 | | |
| 熊本 | | | | | | | | |
| 大分 | 2 | | | | | 2 | | |
| 宮崎 | | | | | | | | |
| 鹿児島 | | | | | | | | |
| 沖縄 | 2 | | | | | 1 | 1 | |

その他の法人立幼稚園

| 都道府県名 | 25.5.1現在 | | 新設 園数 | 廃止 園数 | 設置者変更 | | 26.5.1現在 | |
|-------|----------|-----|----------|----------|-------|----|----------|-----|
| | 園数 | 休園数 | | | 増数 | 減数 | 園数 | 休園数 |
| 合計 | 57 | 1 | 4 | 2 | 1 | 1 | 58 | 2 |
| 北海道 | 2 | | | | | | | |
| 青森 | | | | | | | | |
| 岩手 | 1 | | | | | | 1 | |
| 宮城 | 1 | | | | | | 1 | |
| 秋田 | 9 | | 1 | 1 | | | 9 | |
| 山形 | 4 | | | | | | 4 | |
| 福島 | | | | | | | | |
| 茨城 | 2 | | | | | | 2 | |
| 栃木 | | | | | | | | |
| 群馬 | | | | | | | | |
| 埼玉 | | | | | | | | |
| 千葉 | 1 | | | | | | 1 | |
| 新潟 | | | | | | | | |
| 山梨 | | | | | | | | |
| 東京 | 3 | | | | | | 3 | |
| 神奈川 | | | | | | | | |
| 富山 | | | | | | | | |
| 石川 | | | | | | | | |
| 福井 | 2 | | | | | | 2 | |
| 長野 | | | | | | | | |
| 岐阜 | | | | | | | | |
| 静岡 | 3 | | | | | | 3 | |
| 愛知 | | | | | | | | |
| 三重 | | | | | | | | |
| 滋賀 | 5 | | | | | | 5 | |
| 京都 | | | | | | | | |
| 兵庫 | 9 | | 1 | | | | 10 | |
| 奈良 | | | | | | | | |
| 和歌山 | 2 | | | | | | 2 | |
| 大阪 | 3 | 1 | | 1 | | | 2 | 2 |
| 鳥取 | | | | | | | | |
| 島根 | | | | | | | | |
| 岡山 | | | | | | | | |
| 広島 | 2 | | 1 | | | | 3 | |
| 山口 | | | | | | | | |
| 徳島 | | | | | | | | |
| 香川 | | | | | | | | |
| 愛媛 | | | | | | | | |
| 高知 | | | | | | | | |
| 福岡 | 1 | | | | 1 | | | 3 |
| 佐賀 | 2 | | | | | | 2 | |
| 長崎 | 2 | | | | | | 2 | |
| 熊本 | | | | | | | | |
| 大分 | 1 | | | | | | 1 | |
| 宮崎 | 1 | | | | | | 1 | |
| 鹿児島 | 1 | | | | | | 1 | |
| 沖縄 | | | | 1 | | | | 1 |

個人立幼稚園

| 都道府県名 | 25.5.1現在 | | 新設 園数 | 廃止 園数 | 設置者変更 | | 26.5.1現在 | |
|-------|----------|-----|----------|----------|-------|-----|----------|-----|
| | 園数 | 休園数 | | | 増数 | 減数 | 園数 | 休園数 |
| 合計 | 390 | 58 | 7 | 1 | 9 | 375 | 56 | |
| 北海道 | 2 | 1 | | | | 2 | 1 | |
| 青森 | | | | | | | | |
| 岩手 | | | | | | | | |
| 宮城 | 14 | 3 | | | | 14 | 3 | |
| 秋田 | | | | | | | | |
| 山形 | 2 | | 1 | | | 1 | | |
| 福島 | 5 | | | | | 5 | 1 | |
| 茨城 | 1 | | | | | 1 | | |
| 栃木 | 1 | | | | | 1 | | |
| 群馬 | 2 | | | | | 2 | | |
| 埼玉 | 19 | | | | 1 | 18 | | |
| 千葉 | 13 | | | | 1 | 12 | | |
| 新潟 | | | | | | | | |
| 山梨 | 1 | 1 | | | | 1 | 1 | |
| 東京 | 182 | 21 | | | 4 | 178 | 22 | |
| 神奈川 | 68 | 2 | 3 | | 2 | 63 | | |
| 富山 | | | | | | | | |
| 石川 | | | | | | | | |
| 福井 | 1 | | | | | 1 | | |
| 長野 | | | | | | | | |
| 岐阜 | | | | | | | | |
| 静岡 | | | | | | | | |
| 愛知 | 3 | 2 | | | | 3 | 2 | |
| 三重 | | | | | | | | |
| 滋賀 | | | | | | | | |
| 京都 | 2 | 1 | | | | 2 | 1 | |
| 兵庫 | 8 | | | | | 8 | | |
| 奈良 | | | | | | | | |
| 和歌山 | | | | | | | | |
| 大阪 | 6 | 1 | | | | 6 | 1 | |
| 鳥取 | | | | | | | | |
| 島根 | 2 | 1 | 1 | | | 1 | | |
| 岡山 | | | | | | | | |
| 広島 | 6 | 2 | 1 | | | 5 | 1 | |
| 山口 | 12 | 9 | | | | 12 | 9 | |
| 徳島 | | | | | | | | |
| 香川 | 1 | | | | | 1 | | |
| 愛媛 | 3 | 3 | | | | 3 | 3 | |
| 高知 | | | | | | | | |
| 福岡 | 24 | 3 | 1 | 1 | | 24 | 3 | |
| 佐賀 | 2 | | | | | 2 | | |
| 長崎 | 2 | 2 | | | | 2 | 2 | |
| 熊本 | 1 | 1 | | | | 1 | 1 | |
| 大分 | 4 | 4 | | | | 4 | 4 | |
| 宮崎 | | | | | | | | |
| 鹿児島 | 1 | | | | | 1 | | |
| 沖縄 | 2 | 1 | | | 1 | 1 | 1 | |

私立幼稚園関係予算の推移

(単位:千円)

| 事 項 | | 16年度 | 17年度 | 18年度 | 19年度 | 20年度 | 21年度 | 22年度 | 23年度 | 24年度 | 25年度 | 26年度 |
|--|--------------|----------------------|----------------------|----------------------|----------------------|----------------------|----------------------|-----------------------|----------------------|----------------------|----------------------|-----------------------|
| 財 政 措 置 総 額 | 総額 | 615,150,000 | 618,350,000 | 622,550,000 | 622,650,000 | 625,350,000 | 635,950,000 | 639,050,000 | 643,530,000 | 646,438,000 | 652,614,000 | 662,640,000 |
| | 地方交付税 | 512,300,000 | 515,000,000 | 518,700,000 | 518,800,000 | 521,500,000 | 532,100,000 | 539,200,000 | 543,300,000 | 545,900,000 | 550,400,000 | 558,600,000 |
| | 高校以下国庫補助 | 102,850,000 (2.7) | 103,350,000 (0.5) | 103,850,000 (0.5) | 103,850,000 (0.0) | 103,850,000 (0.0) | 103,850,000 (0.0) | 99,850,000 (▲ 3.9) | 100,230,000 (0.4) | 100,538,000 (0.3) | 102,214,000 (1.7) | 104,040,000 (1.8) |
| | 内幼稚園分 | 25,365,000 (0.2) | 25,396,000 (0.1) | 25,814,000 (1.6) | 25,961,000 (0.6) | 26,107,000 (0.6) | 26,196,000 (0.3) | 24,372,000 (▲ 7.0) | 24,438,000 (0.3) | 24,437,000 (0.0) | 24,476,000 (0.2) | 24,417,000 (▲ 0.2) |
| 園 児 単 価 | 総額〔円〕 (a) | 151,787 (1.5) | 154,581 (1.8) | 158,194 (2.3) | 160,652 (1.6) | 162,608 (1.2) | 166,987 (2.7) | 169,387 (1.4) | 171,219 (1.1) | 172,042 (0.5) | 173,700 (1.0) | 176,205 (1.4) |
| | 地方交付税 | 130,400 | 133,000 | 136,200 | 138,400 | 140,200 | 144,400 | 146,800 | 148,600 | 149,400 | 150,900 | 153,200 |
| | 国庫補助金 (b) | 21,387 | 21,581 | 21,994 | 22,252 | 22,408 | 22,587 | 22,587 | 22,619 | 22,642 | 22,800 | 23,005 |
| | 比率 (b) / (a) | 14.1 | 14.0 | 13.9 | 13.9 | 13.8 | 13.5 | 13.3 | 13.2 | 13.2 | 13.1 | 13.1 |
| 幼 稚 園 就 園 奨 励 費 補 助 | | 18,087,000 (0.6) | 18,114,000 (0.1) | 18,145,000 (0.2) | 18,453,000 (1.7) | 19,212,000 (4.1) | 20,397,000 (6.2) | 20,417,000 (0.1) | 21,185,000 (3.8) | 21,550,000 (1.7) | 23,538,000 (9.2) | 33,905,000 (44.0) |
| | 減免単価〔円〕 | 137,700 | 139,100 | 140,500 | 141,900 | 146,200 | 153,500 | 220,000 | 223,200 | 226,200 | 229,200 | 308,000 |
| | 私 立 | 104,900 | 105,400 | 106,500 | 107,600 | 110,800 | 116,300 | 190,000 | 193,200 | 196,200 | 199,200 | 199,200 |
| | | 80,400 | 80,800 | 80,900 | 81,700 | 84,200 | 88,400 | 106,000 | 109,200 | 112,200 | 115,200 | 115,200 |
| | 公 立 | 56,500 | 56,800 | 56,900 | 57,500 | 59,200 | 62,200 | 43,600 | 46,800 | 49,800 | 62,200 | 62,200 |
| 私立幼稚園施設整備費補助 | 20,000 | 20,000 | 20,000 | 20,000 | 20,000 | 20,000 | 20,000 | 20,000 | 20,000 | 20,000 | 20,000 | 20,000 |
| 私立幼稚園施設整備費補助 | 1,293,000 | 1,254,000 | 1,154,000 | 1,119,000 | 1,108,000 | 1,097,000 | 878,000 | 778,000 | 2,317,000 | 2,505,000 | 1,528,000 | |

注)カッコ内は対前年度比増▲減%

注)比率は国庫補助金が、園児単価総額に占める割合〔単位：%〕

注)平成16年度から平成26年度の私立幼稚園就園奨励費補助・減免単価の金額は、第1子分

私立高等学校等経常費補助金の推移

I. 総額

(単位:千円)

| 区分 | 16年度 | 17年度 | 18年度 | 19年度 | 20年度 | 21年度 | 22年度 | 23年度 | 24年度 | 25年度 | 26年度 |
|----------------|--------------------------------|-------------------------------|-------------------------------|-------------------------------|-------------------------------|-------------------------------|-------------------------------|-------------------------------|-------------------------------|--------------------------------|--------------------------------|
| 文部科学省 概算要求額 | 108,150,000 | 110,850,000 | 108,350,000 | 106,850,000 | 106,850,000 | 106,850,000 | 107,481,000 | 101,100,000 | 101,490,000 | 102,987,000 | 105,930,000 |
| 予算額 | (27) 102,850,000 (2.7) | (5) 103,350,000 (0.5) | (5) 103,850,000 (0.5) | (0) 103,850,000 (0.0) | (0) 103,850,000 (0.0) | (0) 103,850,000 (0.0) | (▲40) 99,850,000 (▲3.9) | (4) 100,230,000 (0.4) | (3) 100,538,000 (0.3) | (17) 102,214,000 (1.7) | (18) 104,040,000 (1.8) |

注)カッコ内の数字は、上段が対前年度額比[単位:億円]、下段は対前年度比増▲減%

II. 園児等1人あたりの単価

(単位:円)

| 区分 | 16年度 | 17年度 | 18年度 | 19年度 | 20年度 | 21年度 | 22年度 | 23年度 | 24年度 | 25年度 | 26年度 |
|-----|---------------------------|---------------------------|---------------------------|---------------------------|---------------------------|---------------------------|-------------------------|---------------------------|--------------------------|---------------------------|---------------------------|
| 幼稚園 | (122) 21,387 (0.6) | (194) 21,581 (0.9) | (413) 21,994 (1.9) | (258) 22,252 (1.2) | (156) 22,408 (0.7) | (179) 22,587 (0.8) | (0) 22,587 (0.0) | (32) 22,619 (0.1) | (23) 22,642 (0.1) | (158) 22,800 (0.7) | (205) 23,005 (0.9) |
| 小学校 | (241) 42,761 (0.6) | (328) 43,089 (0.8) | (549) 43,638 (1.3) | (260) 43,898 (0.6) | (174) 44,072 (0.4) | (44) 44,116 (0.1) | (0) 44,116 (0.0) | (371) 44,487 (0.8) | (44) 44,531 (0.1) | (312) 44,843 (0.7) | (314) 45,157 (0.7) |
| 中学校 | (252) 44,366 (0.6) | (340) 44,706 (0.8) | (567) 45,273 (1.3) | (273) 45,546 (0.6) | (180) 45,726 (0.4) | (46) 45,772 (0.1) | (0) 45,772 (0.0) | (315) 46,087 (0.7) | (46) 46,133 (0.1) | (323) 46,456 (0.7) | (325) 46,781 (0.7) |
| 高校 | (282) 50,082 (0.6) | (387) 50,469 (0.8) | (891) 51,360 (1.8) | (600) 51,960 (1.2) | (365) 52,325 (0.7) | (418) 52,743 (0.8) | (0) 52,743 (0.0) | (162) 52,905 (0.3) | (53) 52,958 (0.1) | (371) 53,329 (0.7) | (373) 53,702 (0.7) |

注)カッコ内の数字は、上段が対前年度額比[単位:円]、下段は対前年度比増▲減%

私学助成 校種別単価推移

I. 国庫補助分(園児等1人あたり単価・単位：円/カッコ内は対前年比増▲減%)

| 区分 | 16年度 | 17年度 | 18年度 | 19年度 | 20年度 | 21年度 | 22年度 | 23年度 | 24年度 | 25年度 | 26年度 |
|-----|-----------------|-----------------|-----------------|-----------------|-----------------|-----------------|-----------------|-----------------|-----------------|-----------------|-----------------|
| 幼稚園 | 21,387 (0.6) | 21,581 (0.9) | 21,994 (1.9) | 22,252 (1.2) | 22,408 (0.7) | 22,587 (0.8) | 22,587 (0.0) | 22,619 (0.1) | 22,642 (0.1) | 22,800 (0.7) | 23,005 (0.9) |
| 小学校 | 42,761 (0.6) | 43,089 (0.8) | 43,638 (1.3) | 43,898 (0.6) | 44,072 (0.4) | 44,116 (0.1) | 44,116 (0.0) | 44,487 (0.8) | 44,531 (0.1) | 44,843 (0.7) | 45,157 (0.7) |
| 中学校 | 44,366 (0.6) | 44,706 (0.8) | 45,273 (1.3) | 45,546 (0.6) | 45,726 (0.4) | 45,772 (0.1) | 45,772 (0.0) | 46,087 (0.7) | 46,133 (0.1) | 46,456 (0.7) | 46,781 (0.7) |
| 高校 | 50,082 (0.6) | 50,469 (0.8) | 51,360 (1.8) | 51,960 (1.2) | 52,325 (0.7) | 52,743 (0.8) | 52,743 (0.0) | 52,905 (0.3) | 52,958 (0.1) | 53,329 (0.7) | 53,702 (0.7) |

II. 地方交付税分(園児等1人あたり単価・単位：円/カッコ内は対前年比増▲減%)

| 区分 | 16年度 | 17年度 | 18年度 | 19年度 | 20年度 | 21年度 | 22年度 | 23年度 | 24年度 | 25年度 | 26年度 |
|------------|------------------|------------------|------------------|------------------|------------------|------------------|------------------|------------------|------------------|------------------|------------------|
| 幼稚園 | 130,400 (1.6) | 133,000 (2.0) | 136,200 (2.4) | 138,400 (1.6) | 140,200 (1.3) | 144,400 (3.0) | 146,800 (1.7) | 148,600 (1.2) | 149,400 (0.5) | 150,900 (1.0) | 153,200 (1.5) |
| 小学校 中学校 | 233,200 (0.7) | 235,700 (1.1) | 239,200 (1.5) | 240,900 (0.7) | 242,300 (0.6) | 247,900 (2.3) | 253,100 (2.1) | 255,400 (0.9) | 256,800 (0.5) | 259,400 (1.0) | 262,800 (1.3) |
| 高校 | 234,600 (0.6) | 236,900 (1.0) | 240,100 (1.4) | 241,600 (0.6) | 242,800 (0.5) | 248,200 (2.2) | 253,400 (2.1) | 255,900 (1.0) | 257,300 (0.5) | 259,900 (1.0) | 263,300 (1.3) |

III. 合計(園児等1人あたり国庫補助単価+地方交付税単価・単位：円/カッコ内は対前年度比増▲減%)

| 区分 | 16年度 | 17年度 | 18年度 | 19年度 | 20年度 | 21年度 | 22年度 | 23年度 | 24年度 | 25年度 | 26年度 |
|-----|-----------------------------|-----------------------------|-----------------------------|-----------------------------|-----------------------------|-----------------------------|-----------------------------|-----------------------------|-----------------------------|-----------------------------|-----------------------------|
| 幼稚園 | (2,222) 151,787 (1.5) | (2,794) 154,581 (1.8) | (3,613) 158,194 (2.3) | (2,458) 160,652 (1.6) | (1,956) 162,608 (1.2) | (4,379) 166,987 (2.7) | (2,400) 169,387 (1.4) | (1,832) 171,219 (1.1) | (823) 172,042 (0.5) | (1,658) 173,700 (1.0) | (2,505) 176,205 (1.4) |
| 小学校 | (1,841) 275,961 (0.7) | (2,828) 278,789 (1.0) | (4,049) 282,838 (1.5) | (1,960) 284,798 (0.7) | (1,574) 286,372 (0.6) | (5,644) 292,016 (2.0) | (5,200) 297,216 (1.8) | (2,671) 299,887 (0.9) | (1,444) 301,331 (0.5) | (2,912) 304,243 (1.0) | (3,714) 307,957 (1.2) |
| 中学校 | (1,856) 277,566 (0.7) | (2,840) 280,406 (1.0) | (4,067) 284,473 (1.5) | (1,973) 286,446 (0.7) | (1,580) 288,026 (0.6) | (5,646) 293,672 (2.0) | (5,200) 298,872 (1.8) | (2,615) 301,487 (0.9) | (1,446) 302,933 (0.5) | (2,923) 305,856 (1.0) | (3,725) 309,581 (1.2) |
| 高校 | (1,682) 284,682 (0.6) | (2,687) 287,369 (0.9) | (4,091) 291,460 (1.4) | (2,100) 293,560 (0.7) | (1,565) 295,125 (0.5) | (5,818) 300,943 (2.0) | (5,200) 306,143 (1.7) | (2,662) 308,805 (0.9) | (1,453) 310,258 (0.5) | (2,971) 313,229 (1.0) | (3,773) 317,002 (1.2) |

平成26年度 経常費等補助単価

| 都道府県名 | 学法・学法予定 | 学法・学法予定以外の金額、名称 |
|-------|---------|-----------------|
| 北海道 | 184,922 | |
| 青森 | 176,205 | |
| 岩手 | 173,219 | |
| 宮城 | 171,658 | 70,209 教育振興費 |
| 秋田 | 177,324 | 17,986 運営費 |
| 山形 | 177,967 | 47,645 経常費 |
| 福島 | 175,929 | 57,900 教育振興費 |
| 茨城 | 187,905 | 39,600 振興事業費 |
| 栃木 | 181,100 | 39,100 教材費等補助 |
| 群馬 | 194,743 | 82,450 幼稚園振興費 |
| 埼玉 | 176,600 | 48,350 運営費 |
| 千葉 | 179,005 | 1園796万円 教育振興事業費 |
| 新潟 | 192,351 | |
| 山梨 | 180,080 | |
| 東京 | 185,761 | 47,886 教育振興事業費 |
| 神奈川 | 142,236 | 34,294 経常費 |
| 富山 | 176,205 | 1園40万円 設備整備費 |
| 石川 | 193,187 | |
| 福井 | 176,005 | 20,000 教育振興費 |
| 長野 | 180,005 | 教育活動事業費(私幼団体) |
| 岐阜 | 191,438 | |
| 静岡 | 187,805 | |
| 愛知 | 176,205 | 69,800 経常費 |
| 三重 | 176,349 | |
| 滋賀 | 166,000 | |
| 京都 | 201,311 | 50,225 教材費等補助 |
| 兵庫 | 183,493 | 50,500 経常費 |
| 奈良 | 181,500 | |
| 和歌山 | 183,890 | |
| 大阪 | 176,205 | 52,800 教育研究費等補助 |
| 鳥取 | 184,495 | |
| 島根 | 167,032 | 36,012 教育活動費 |
| 岡山 | 162,402 | |
| 広島 | 188,567 | |
| 山口 | 186,000 | |
| 徳島 | 181,551 | |
| 香川 | 177,571 | 14,800 教材教具費 |
| 愛媛 | 177,205 | |
| 高知 | 176,205 | |
| 福岡 | 186,705 | 30,000 経常費 |
| 佐賀 | 181,790 | |
| 長崎 | 179,514 | |
| 熊本 | 175,428 | |
| 大分 | 176,205 | |
| 宮崎 | 173,938 | |
| 鹿児島 | 178,134 | |
| 沖縄 | 176,396 | 37,725 運営費 |

注) 金額は園児1人あたり年額(単位:円) / 当初予算・補正見込み分を含む。
 注) 都道府県私学担当課からの報告による。平成26年5月1日現在、全日私幼連調べ

学校法人以外の幼稚園に対する補助状況

| 都道府県名 | 20年度 | 21年度 | 22年度 | 23年度 | 24年度 | 25年度 | 26年度 |
|-------|----------|----------|----------|----------|----------|----------|----------|
| 北海道 | | | | | | | |
| 青森 | 61,685 | 63,346 | 64,256 | 64,951 | 65,263 | | |
| 岩手 | | | | | | | |
| 宮城 | 64,147 | 65,845 | 66,730 | 68,169 | 68,563 | 69,249 | 70,209 |
| 秋田 | 54,400 | 54,100 | 53,960 | 53,960 | 35,973 | 26,980 | 17,986 |
| 山形 | 43,975 | 45,157 | 45,807 | 46,301 | 46,523 | 46,788 | 47,645 |
| 福島 | 56,167 | 56,006 | 57,129 | ----- | 57,695 | 57,940 | 57,900 |
| 茨城 | 38,500 | 38,900 | 39,100 | 39,300 | 39,400 | 39,600 | 39,600 |
| 栃木 | 38,600 | 39,100 | 39,100 | 39,100 | 39,100 | 39,100 | 39,100 |
| 群馬 | 79,097 | 80,326 | 80,926 | 81,320 | 81,500 | 81,880 | 82,450 |
| 埼玉 | 45,220 | 45,820 | 46,480 | 46,980 | 47,210 | 47,830 | 48,350 |
| 千葉 | 1園 722万円 | 1園 743万円 | 1園 755万円 | 1園 765万円 | 1園 772万円 | 1園 783万円 | 1園 796万円 |
| 新潟 | | | | | | | |
| 山梨 | | | | | | | |
| 東京 | 45,968 | 46,940 | 47,143 | 47,160 | 46,642 | 47,393 | 47,886 |
| 神奈川 | 28,200 | 28,100 | 31,928 | 32,331 | 32,715 | 33,693 | 34,294 |
| 富山 | 1園 40万円 | 1園 40万円 | 1園 40万円 | 1園 40万円 | 1園 40万円 | 1園 40万円 | 1園 40万円 |
| 石川 | 20,000 | 20,000 | 20,000 | 20,000 | 20,000 | 20,000 | 20,000 |
| 福井 | 教育活動事業 | 教育活動事業 | 教育活動事業 | 教育活動事業 | 教育活動事業 | 教育活動事業 | 教育活動事業 |
| 長野 | | | | | | | |
| 岐阜 | | | | | | | |
| 静岡 | | | | | | | |
| 愛知 | 63,400 | 66,100 | 65,600 | 67,400 | 67,400 | 67,800 | 69,800 |
| 三重 | | | | | | | |
| 滋賀 | | | | | | | |
| 京都 | 46,800 | 47,000 | 49,500 | 50,371 | 54,779 | 49,723 | 50,225 |
| 兵庫 | 49,000 | 48,900 | 49,200 | 49,300 | 49,450 | 49,500 | 50,500 |
| 奈良 | | | | | | | |
| 和歌山 | | | | | | | |
| 大阪 | 48,100 | 48,800 | 48,800 | 50,000 | 50,300 | 50,800 | 52,800 |
| 鳥取 | | | | | | | |
| 島根 | 33,196 | 32,560 | 33,929 | 34,425 | 34,797 | 34,963 | 36,012 |
| 岡山 | | | | | | | |
| 広島 | 教材費補助等 | 教材費補助等 | 教材費補助等 | 教材費補助等 | 教材費補助等 | | |
| 山口 | | | | | | | |
| 徳島 | | | | | | | |
| 香川 | 14,800 | 14,800 | 14,800 | 14,800 | 14,800 | 14,800 | 14,800 |
| 愛媛 | | | | | | | |
| 高知 | | | | | | | |
| 福岡 | 30,000 | 30,000 | 30,000 | 30,000 | 30,000 | 30,000 | 30,000 |
| 佐賀 | | | | | | | |
| 長崎 | | | | | | | |
| 熊本 | | | | | | | |
| 大分 | | | | | | | |
| 宮崎 | 20,000 | 20,000 | 10,000 | 10,000 | | | |
| 鹿児島 | | | | | | | |
| 沖縄 | 34,600 | 35,050 | 36,100 | 36,700 | 37,150 | 37,350 | 37,725 |

注)金額は園児1人あたりの年額(単位:円)／当初予算・補正を見込む分を含む／私幼団体一括補助分は予算費目を掲載
注)都道府県私学担当課からの報告による、平成26年5月1日現在、全日私幼連調へ

都道府県別 経常費補助単位の順位 ①

| 昭和54年度 | 昭和55年度 | 昭和56年度 | 昭和57年度 |
|----------------|----------------|----------------|----------------|
| 1. 岡山 48,116 | 1. 愛知 52,799 | 1. 愛知 58,155 | 1. 大阪 65,602 |
| 2. 愛知 47,992 | 2. 沖繩 50,500 | 2. 鳥取 57,167 | 2. 福井 64,067 |
| 3. 沖繩 44,500 | 3. 石川 50,030 | 3. 福井 56,364 | 3. 鳥取 61,799 |
| 4. 高知 44,144 | 4. 群馬 50,000 | 4. 石川 55,737 | 4. 愛知 61,049 |
| 5. 岡山 43,797 | 5. 岡山 50,000 | 5. 群馬 55,500 | 5. 群馬 59,700 |
| 6. 石川 43,568 | 6. 高知 49,250 | 6. 栃木 55,380 | 6. 栃木 59,509 |
| 7. 宮城 43,346 | 7. 宮城 49,000 | 7. 沖繩 55,000 | 7. 縄川 59,308 |
| 8. 群馬 43,000 | 8. 宮崎 48,883 | 8. 山口 54,390 | 8. 石川 58,389 |
| 9. 福島 42,911 | 9. 栃木 48,685 | 9. 高知 54,177 | 9. 山口 58,339 |
| 10. 北海道 42,900 | 10. 山口 48,622 | 10. 宮城 54,000 | 10. 高知 58,297 |
| 11. 青森 42,900 | 11. 岡山 48,603 | 11. 青森 53,500 | 11. 宮城 57,006 |
| 12. 岩手 42,900 | 12. 千葉 48,407 | 12. 長崎 53,500 | 12. 宮崎 56,700 |
| 13. 秋山 42,900 | 13. 北海道 48,200 | 13. 宮崎 53,500 | 13. 岩手 56,690 |
| 14. 茨城 42,900 | 14. 青森 48,200 | 14. 岩手 53,460 | 14. 茨城 56,690 |
| 15. 千葉 42,900 | 15. 岩手 48,200 | 15. 秋山 53,460 | 15. 千葉 56,690 |
| 16. 山梨 42,900 | 16. 手田 48,200 | 16. 山形 53,460 | 16. 山梨 56,690 |
| 17. 静岡 42,900 | 17. 田形 48,200 | 17. 福島 53,460 | 17. 山梨 56,690 |
| 18. 香川 42,900 | 18. 茨城 48,200 | 18. 茨城 53,460 | 18. 香川 56,690 |
| 19. 佐賀 42,900 | 19. 茨城 48,200 | 19. 千葉 53,460 | 19. 佐賀 56,690 |
| 20. 長崎 42,900 | 20. 香川 48,200 | 20. 徳島 53,460 | 20. 長崎 55,600 |
| 21. 熊大 42,900 | 21. 佐賀 48,200 | 21. 香川 53,460 | 21. 熊大 56,690 |
| 22. 宮崎 42,900 | 22. 熊大 48,200 | 22. 佐賀 53,460 | 22. 宮崎 56,690 |
| 23. 鹿児島 42,900 | 23. 鹿児島 48,200 | 23. 熊大 53,460 | 23. 鹿児島 56,690 |
| 24. 鹿児島 42,900 | 24. 鹿児島 48,200 | 24. 鹿児島 53,460 | 24. 鹿児島 56,690 |
| 25. 福島 48,198 | 25. 福島 48,198 | 26. 静岡 53,459 | 25. 青森 56,689 |
| 26. 兵庫 48,078 | 26. 愛媛 48,078 | 27. 愛媛 53,310 | 26. 静岡 56,689 |
| 27. 徳島 48,000 | 27. 山梨 48,000 | 28. 山梨 52,789 | 27. 愛媛 56,635 |
| 28. 徳島 48,000 | 28. 島井 48,000 | 29. 岡山 52,465 | 28. 長野 56,584 |
| 29. 福井 47,627 | 29. 井庫 47,627 | 30. 北海道 52,222 | 29. 山形 56,458 |
| 30. 兵庫 46,953 | 30. 兵庫 46,953 | 31. 富山 52,200 | 30. 秋田 56,252 |
| 31. 大阪 45,800 | 31. 大阪 45,800 | 32. 富山 52,195 | 31. 北海道 56,194 |
| 32. 富山 45,666 | 32. 山梨 45,666 | 33. 長野 52,148 | 32. 山梨 55,786 |
| 33. 長野 45,562 | 33. 山梨 45,562 | 34. 大分 52,071 | 33. 京都 55,702 |
| 34. 新潟 45,200 | 34. 新潟 45,200 | 35. 奈良 51,390 | 34. 福井 55,347 |
| 35. 鳥取 44,789 | 35. 鳥取 44,789 | 36. 福岡 50,787 | 35. 島庫 55,230 |
| 36. 福岡 44,620 | 36. 福岡 44,620 | 37. 新潟 50,744 | 36. 兵庫 54,994 |
| 37. 埼玉 44,585 | 37. 埼玉 44,585 | 38. 和歌山 50,300 | 37. 福岡 54,428 |
| 38. 和歌山 44,567 | 38. 和歌山 44,567 | 39. 和歌山 49,787 | 38. 和歌山 54,406 |
| 39. 島根 43,400 | 39. 和歌山 43,400 | 40. 広島 49,451 | 39. 奈良 54,000 |
| 40. 島根 43,400 | 40. 島根 43,400 | 41. 埼玉 49,358 | 40. 新潟 53,964 |
| 41. 奈良 42,379 | 41. 奈良 42,379 | 42. 京都 49,100 | 41. 岐阜 53,500 |
| 42. 京都 42,004 | 42. 京都 42,004 | 43. 三重 48,500 | 42. 埼玉 52,438 |
| 43. 東京 41,471 | 43. 東京 41,471 | 44. 島根 48,100 | 43. 広島 52,425 |
| 44. 神奈川 41,085 | 44. 神奈川 41,085 | 45. 滋賀 45,539 | 44. 三重 52,000 |
| 45. 神奈川 41,000 | 45. 神奈川 41,000 | 46. 東京 45,501 | 45. 滋賀 51,464 |
| 46. 三重 41,000 | 46. 三重 41,000 | 47. 神奈川 45,500 | 46. 神奈川 48,831 |
| 47. 三重 41,000 | 47. 三重 41,000 | 47. 神奈川 45,500 | 47. 島根 48,502 |
| | | | 48. 島根 48,200 |
| 財政措置額 42,890円 | 財政措置額 48,200円 | 財政措置額 53,460円 | 財政措置額 56,690円 |

注) 単位は円

注) 金額は、確定ベース。都道府県補助金総額を実員総数で除したのもの
注) 文部科学省高等教育局私学部私学助成課調べ

都道府県別 経常費補助単価の順位 ②

| 昭58年度 | 昭59年度 | 昭60年度 | 昭61年度 |
|----------------|----------------|----------------|----------------|
| 1. 大阪 67,178 | 1. 奈良 70,000 | 1. 奈良 72,000 | 1. 奈良 74,000 |
| 2. 奈良 67,000 | 2. 大阪 68,981 | 2. 福岡 67,375 | 2. 東京 73,371 |
| 3. 福岡 65,975 | 3. 福岡 66,624 | 3. 東京 67,179 | 3. 愛知 70,323 |
| 4. 愛知 62,530 | 4. 愛知 62,798 | 4. 愛知 64,173 | 4. 福岡 68,989 |
| 5. 鳥取 61,875 | 5. 群馬 61,800 | 5. 鳥取 64,089 | 5. 鳥取 68,838 |
| 6. 栃馬 61,423 | 6. 栃馬 61,589 | 6. 群馬 62,720 | 6. 群馬 66,900 |
| 7. 馬馬 61,200 | 7. 東京 61,561 | 7. 栃馬 62,110 | 7. 栃馬 64,969 |
| 8. 石川 59,878 | 8. 鳥取 61,547 | 8. 和歌山 60,199 | 8. 大阪 63,776 |
| 9. 沖繩 59,000 | 9. 石川 59,287 | 9. 石川 59,675 | 9. 山口 61,847 |
| 10. 京都 58,979 | 10. 山口 58,971 | 10. 山口 59,542 | 10. 和歌山 61,699 |
| 11. 山口 58,929 | 11. 京都 58,956 | 11. 京都 59,283 | 11. 茨城 61,680 |
| 12. 高知 58,755 | 12. 和歌山 58,200 | 12. 大阪 58,342 | 12. 千葉 61,027 |
| 13. 和歌山 57,200 | 13. 高知 57,589 | 13. 千葉 58,114 | 13. 京都 60,806 |
| 14. 宮崎 57,200 | 14. 千葉 57,511 | 14. 高知 57,965 | 14. 高知 60,780 |
| 15. 宮崎 57,199 | 15. 新潟 57,190 | 15. 岐阜 57,200 | 15. 静岡 60,220 |
| 16. 北海道 57,190 | 16. 富山 57,190 | 16. 北海道 57,190 | 16. 山形 59,770 |
| 17. 岩手 57,190 | 17. 北海道 57,170 | 17. 新潟 57,190 | 17. 宮城 59,270 |
| 18. 山形 57,190 | 18. 静岡 56,908 | 18. 新潟 57,190 | 18. 岐阜 59,200 |
| 19. 山梨 57,190 | 19. 沖繩 56,610 | 19. 静岡 57,190 | 19. 岩手 59,184 |
| 20. 富山 57,190 | 20. 山梨 56,389 | 20. 山形 56,940 | 20. 埼玉 59,180 |
| 21. 山形 57,190 | 21. 山梨 56,380 | 21. 鹿児島 56,522 | 21. 山梨 59,180 |
| 22. 宮城 56,149 | 22. 宮城 56,149 | 22. 鹿児島 56,470 | 22. 兵庫 59,180 |
| 23. 茨城 56,085 | 23. 茨城 56,085 | 23. 岩手 56,380 | 23. 香川 59,180 |
| 24. 岩手 56,060 | 24. 岩手 56,060 | 24. 茨城 56,380 | 24. 香川 59,180 |
| 25. 徳島 57,190 | 25. 徳島 56,060 | 25. 埼玉 56,380 | 25. 徳島 59,180 |
| 26. 香川 57,190 | 26. 香川 56,060 | 26. 徳島 56,380 | 26. 香川 59,180 |
| 27. 佐賀 57,190 | 27. 佐賀 56,060 | 27. 香川 56,380 | 27. 佐賀 59,180 |
| 28. 熊本 57,190 | 28. 熊本 56,060 | 28. 香川 56,380 | 28. 熊本 59,180 |
| 29. 鹿児島 57,190 | 29. 鹿児島 56,060 | 29. 香川 56,380 | 29. 熊本 59,180 |
| 30. 茨城 57,189 | 30. 茨城 57,110 | 30. 鹿児島 56,380 | 30. 熊本 59,180 |
| 31. 長野 57,046 | 31. 長野 57,046 | 31. 鹿児島 56,380 | 31. 熊本 59,180 |
| 32. 秋田 56,733 | 32. 愛媛 56,733 | 32. 山梨 56,380 | 32. 熊本 59,180 |
| 33. 東京 56,679 | 33. 秋田 56,679 | 33. 山梨 56,380 | 33. 熊本 59,180 |
| 34. 青森 56,485 | 34. 東京 56,485 | 34. 山梨 56,380 | 34. 熊本 59,180 |
| 35. 長崎 56,234 | 35. 青森 56,234 | 35. 山梨 56,380 | 35. 熊本 59,180 |
| 36. 岐阜 56,000 | 36. 長崎 56,000 | 36. 山梨 56,380 | 36. 熊本 59,180 |
| 37. 兵庫 55,977 | 37. 岐阜 55,977 | 37. 山梨 56,380 | 37. 熊本 59,180 |
| 38. 福岡 55,471 | 38. 兵庫 55,471 | 38. 山梨 56,380 | 38. 熊本 59,180 |
| 39. 新潟 55,000 | 39. 福岡 55,000 | 39. 山梨 56,380 | 39. 熊本 59,180 |
| 40. 福岡 54,869 | 40. 新潟 54,869 | 40. 山梨 56,380 | 40. 熊本 59,180 |
| 41. 岡山 54,869 | 41. 福岡 54,869 | 41. 山梨 56,380 | 41. 熊本 59,180 |
| 42. 埼玉 52,901 | 42. 岡山 53,870 | 42. 山梨 56,380 | 42. 熊本 59,180 |
| 43. 滋賀 52,694 | 43. 埼玉 53,605 | 43. 山梨 56,380 | 43. 熊本 59,180 |
| 44. 広島 51,779 | 44. 滋賀 52,220 | 44. 山梨 56,380 | 44. 熊本 59,180 |
| 45. 三重 50,436 | 45. 広島 50,652 | 45. 山梨 56,380 | 45. 熊本 59,180 |
| 46. 神奈川 50,308 | 46. 三重 50,398 | 46. 山梨 56,380 | 46. 熊本 59,180 |
| 47. 島根 47,425 | 47. 神奈川 50,336 | 47. 山梨 56,380 | 47. 熊本 59,180 |
| | 48. 三重 49,395 | | |
| 財政措置額 57,190円 | 財政措置額 56,060円 | 財政措置額 56,380円 | 財政措置額 59,180円 |

注) 単位は円

注) 金額は、確定ベース。都道府県補助金総額を実員総数で除したもの

注) 文部科学省高等教育局私学部私学助成課調べ

都道府県別 経常費補助単価の順位 ③

| 昭和62年度 | 昭和63年度 | 平成元年度 | 平成2年度 |
|-------------------|-------------------|-------------------|-------------------|
| 1. 東 京 81,355 | 1. 東 京 89,389 | 1. 東 京 97,819 | 1. 東 京 105,929 |
| 2. 奈 良 76,000 | 2. 奈 良 77,500 | 2. 愛 知 81,002 | 2. 愛 知 89,839 |
| 3. 愛 知 73,250 | 3. 愛 知 76,329 | 3. 大 阪 79,384 | 3. 大 阪 86,865 |
| 4. 群 馬 69,450 | 4. 大 阪 73,906 | 4. 奈 良 79,000 | 4. 福 井 83,356 |
| 5. 鳥 取 69,287 | 5. 群 馬 72,490 | 5. 馬 場 75,990 | 5. 奈 良 81,000 |
| 6. 栃 木 68,620 | 6. 栃 木 71,700 | 6. 木 葉 75,100 | 6. 群 馬 80,310 |
| 7. 阪 神 68,300 | 7. 鳥 取 69,611 | 7. 千 葉 73,761 | 7. 葉 木 80,150 |
| 8. 福 井 66,969 | 8. 井 葉 68,323 | 8. 福 井 73,738 | 8. 栃 木 79,400 |
| 9. 京 都 64,028 | 9. 千 葉 67,634 | 9. 茨 城 71,120 | 9. 茨 城 76,810 |
| 10. 茨 城 63,760 | 10. 京 都 66,997 | 10. 山 口 70,889 | 10. 福 岡 76,321 |
| 11. 千 葉 63,735 | 11. 茨 城 66,730 | 11. 京 都 70,525 | 11. 山 口 76,316 |
| 12. 山 和 63,458 | 12. 山 口 66,603 | 12. 岐 阜 70,500 | 12. 崎 玉 76,200 |
| 13. 和 歌 山 62,955 | 13. 静 岡 66,010 | 13. 埼 玉 70,100 | 13. 岐 阜 76,000 |
| 14. 大 分 62,903 | 14. 高 知 65,826 | 14. 静 岡 69,860 | 14. 京 都 75,652 |
| 15. 高 知 62,856 | 15. 大 分 65,816 | 15. 鳥 取 69,372 | 15. 静 岡 75,260 |
| 16. 静 岡 62,640 | 16. 岐 阜 65,200 | 16. 大 分 69,166 | 16. 神 奈 川 75,014 |
| 17. 岐 阜 61,800 | 17. 埼 玉 64,980 | 17. 高 知 69,092 | 17. 大 分 74,888 |
| 18. 山 形 61,570 | 18. 山 形 64,880 | 18. 和 歌 山 68,411 | 18. 高 知 73,285 |
| 19. 埼 玉 61,540 | 19. 新 潟 64,521 | 19. 山 形 68,300 | 19. 岡 山 73,100 |
| 20. 宮 城 61,350 | 20. 和 歌 山 64,405 | 20. 神 奈 川 68,066 | 20. 広 島 73,043 |
| 21. 新 潟 61,260 | 21. 宮 城 64,320 | 21. 新潟 68,023 | 21. 新 潟 72,810 |
| 22. 富 山 61,260 | 22. 神 奈 川 64,300 | 22. 愛 媛 67,971 | 22. 和 歌 山 72,603 |
| 23. 徳 島 61,260 | 23. 富 山 64,234 | 23. 広 島 67,970 | 23. 山 形 72,530 |
| 24. 香 川 61,260 | 24. 富 山 64,230 | 24. 宮 城 67,710 | 24. 愛 媛 72,436 |
| 25. 佐 賀 61,260 | 25. 長 野 64,230 | 25. 福 岡 67,634 | 25. 鳥 取 72,328 |
| 26. 熊 本 61,260 | 26. 兵 庫 64,230 | 26. 岩 手 67,620 | 26. 兵 庫 72,310 |
| 27. 鹿 児 島 61,260 | 27. 岡 山 64,230 | 27. 富 山 67,620 | 27. 石 川 72,223 |
| 28. 沖 縄 61,260 | 28. 広 島 64,230 | 28. 山 梨 67,620 | 28. 宮 城 71,900 |
| 29. 鹿 児 島 61,260 | 29. 徳 島 64,230 | 29. 長 野 67,620 | 29. 岩 手 71,810 |
| 30. 宮 崎 61,259 | 30. 香 川 64,230 | 30. 福 庫 67,620 | 30. 富 山 71,810 |
| 31. 手 野 61,257 | 31. 佐 賀 64,230 | 31. 香 川 67,620 | 31. 山 梨 71,810 |
| 32. 愛 媛 61,250 | 32. 宮 崎 64,230 | 32. 熊 本 67,620 | 32. 野 川 71,810 |
| 33. 福 岡 60,980 | 33. 鹿 児 島 64,230 | 33. 宮 崎 67,620 | 33. 香 川 71,810 |
| 34. 長 崎 60,665 | 34. 沖 縄 64,230 | 34. 鹿 児 島 67,620 | 34. 佐 賀 71,810 |
| 35. 北 海 道 60,534 | 35. 北 海 道 64,169 | 35. 島 根 67,619 | 35. 熊 本 71,810 |
| 36. 山 梨 60,400 | 36. 愛 媛 63,979 | 36. 徳 島 67,619 | 36. 宮 崎 71,810 |
| 37. 石 川 60,167 | 37. 岩 手 63,823 | 37. 徳 島 67,505 | 37. 鹿 児 島 71,810 |
| 38. 青 森 60,159 | 38. 長 崎 63,595 | 38. 北 海 道 67,418 | 38. 徳 島 71,809 |
| 39. 神 奈 川 59,978 | 39. 青 森 63,573 | 39. 石 川 67,368 | 39. 沖 縄 71,809 |
| 40. 三 重 59,404 | 40. 山 梨 63,200 | 40. 岡 山 67,027 | 40. 北 海 道 71,783 |
| 41. 岡 山 59,314 | 41. 石 川 62,466 | 41. 青 森 66,918 | 41. 青 森 71,285 |
| 42. 広 島 59,180 | 42. 三 重 60,889 | 42. 長 崎 65,234 | 42. 青 森 71,091 |
| 43. 福 岡 58,552 | 43. 福 島 60,769 | 43. 秋 田 64,401 | 43. 長 崎 70,769 |
| 44. 滋 賀 56,875 | 44. 滋 賀 58,992 | 44. 秋 田 63,735 | 44. 秋 田 68,408 |
| 45. 秋 島 56,210 | 45. 滋 賀 58,294 | 45. 滋 賀 63,592 | 45. 三 重 67,995 |
| 46. 秋 島 53,896 | 46. 秋 島 57,470 | 46. 三 島 57,505 | 46. 滋 賀 63,600 |
| 47. 鹿 児 島 61,260円 | 47. 鹿 児 島 61,260円 | 47. 鹿 児 島 67,620円 | 47. 鹿 児 島 71,810円 |
| 財政措置額 61,260円 | 財政措置額 64,230円 | 財政措置額 67,620円 | 財政措置額 71,810円 |

注) 単位は円

注) 金額は、確定ベース。都道府県補助金総額を実員総数で除したのもの

注) 文部科学省高等教育局私学部助成課調べ

都道府県別 経常費補助単位の順位 ⑤

| 平成7年度 | 平成8年度 | 平成9年度 | 平成10年度 |
|-----------------|-----------------|-----------------|-----------------|
| 1. 兵庫 141,793 | 1. 島根 151,522 | 1. 群馬 157,460 | 1. 群馬 163,850 |
| 2. 群馬 140,040 | 2. 群馬 148,850 | 2. 東京 152,776 | 2. 島根 153,953 |
| 3. 東京 138,555 | 3. 東京 148,254 | 3. 島根 152,246 | 3. 東京 150,837 |
| 4. 大阪 134,723 | 4. 愛知 137,213 | 4. 山口 143,971 | 4. 山口 147,119 |
| 5. 愛知 134,488 | 5. 山口 137,004 | 5. 愛知 141,249 | 5. 青森 147,009 |
| 6. 島根 132,142 | 6. 大阪 133,975 | 6. 岐阜 140,000 | 6. 岐阜 146,182 |
| 7. 山口 126,536 | 7. 埼玉 129,757 | 7. 青森 139,847 | 7. 三重 144,044 |
| 8. 千葉 121,197 | 8. 岐阜 129,700 | 8. 埼玉 138,103 | 8. 石川 142,431 |
| 9. 埼玉 120,900 | 9. 千葉 128,406 | 9. 千葉 136,896 | 9. 福島 141,835 |
| 10. 茨城 120,570 | 10. 広島 127,968 | 10. 茨城 136,644 | 10. 茨城 141,718 |
| 11. 奈良 120,415 | 11. 茨城 127,730 | 11. 静岡 135,373 | 11. 埼玉 141,411 |
| 12. 岐阜 119,000 | 12. 青森 127,647 | 12. 石川 135,039 | 12. 千葉 141,185 |
| 13. 石川 117,902 | 13. 奈良 126,897 | 13. 福島 134,730 | 13. 静岡 140,270 |
| 14. 静岡 117,000 | 14. 石川 126,665 | 14. 広島 134,640 | 14. 愛知 139,354 |
| 15. 広島 116,756 | 15. 岡山 126,136 | 15. 三重 133,820 | 15. 奈良 139,324 |
| 16. 青森 116,755 | 16. 静岡 125,630 | 16. 奈良 133,794 | 16. 和歌山 139,166 |
| 17. 岡山 116,132 | 17. 和歌山 123,719 | 17. 和歌山 133,631 | 17. 広島 138,570 |
| 18. 和歌山 115,650 | 18. 新潟 123,310 | 18. 大阪 132,126 | 18. 新潟 136,790 |
| 19. 京都 115,199 | 19. 三重 122,743 | 19. 岡山 132,000 | 19. 北海道 136,049 |
| 20. 新潟 115,060 | 20. 山形 121,190 | 20. 福井 131,165 | 20. 秋田 134,980 |
| 21. 滋賀 114,368 | 21. 京都 121,058 | 21. 新潟 130,970 | 21. 岩手 134,380 |
| 22. 栃木 113,951 | 22. 富山 120,923 | 22. 北海道 129,267 | 22. 香川 134,000 |
| 23. 香川 113,731 | 23. 栃木 120,872 | 23. 香川 128,800 | 23. 山梨 133,540 |
| 24. 福岡 113,561 | 24. 香川 120,800 | 24. 富山 128,446 | 24. 宮城 133,470 |
| 25. 福岡 113,063 | 25. 福島 120,540 | 25. 山形 128,030 | 25. 山形 133,460 |
| 26. 福岡 112,812 | 26. 福井 120,296 | 26. 京都 127,960 | 26. 兵庫 133,330 |
| 27. 富山 112,542 | 27. 兵庫 119,940 | 27. 鳥取 127,822 | 27. 山梨 133,084 |
| 28. 佐賀 112,189 | 28. 福岡 119,338 | 28. 福岡 127,456 | 28. 京都 132,996 |
| 29. 福島 112,077 | 29. 滋賀 119,233 | 29. 栃木 127,097 | 29. 福岡 132,235 |
| 30. 三重 110,221 | 30. 宮城 118,800 | 30. 宮城 126,480 | 30. 大阪 132,111 |
| 31. 宮城 109,560 | 31. 大分 118,665 | 31. 兵庫 126,470 | 31. 木村 131,667 |
| 32. 山形 109,530 | 32. 佐賀 117,969 | 32. 滋賀 126,017 | 32. 岡山 130,869 |
| 33. 北海道 109,264 | 33. 北海道 117,823 | 33. 秋田 125,430 | 33. 鳥取 130,840 |
| 34. 長野 109,060 | 34. 鳥取 117,776 | 34. 岩手 125,134 | 34. 福井 130,337 |
| 35. 山梨 108,801 | 35. 山梨 117,430 | 35. 山梨 124,959 | 35. 滋賀 129,952 |
| 36. 鹿児島 108,326 | 36. 鹿児島 116,917 | 36. 大分 124,729 | 36. 大分 129,946 |
| 37. 愛媛 107,750 | 37. 岩手 115,840 | 37. 佐賀 124,159 | 37. 鹿児島 129,116 |
| 38. 岩手 107,560 | 38. 秋田 115,240 | 38. 鹿児島 123,615 | 38. 佐賀 129,009 |
| 39. 高知 107,314 | 39. 長野 114,958 | 39. 愛媛 121,490 | 39. 愛媛 127,729 |
| 40. 秋田 107,260 | 40. 愛媛 114,530 | 40. 長野 120,451 | 40. 高知 125,770 |
| 41. 鳥取 106,361 | 41. 高知 113,640 | 41. 高知 120,356 | 41. 徳島 125,040 |
| 42. 熊本 105,969 | 42. 熊本 111,878 | 42. 徳島 120,115 | 42. 長野 123,949 |
| 43. 徳島 105,572 | 43. 徳島 111,378 | 43. 熊本 118,736 | 43. 長崎 123,379 |
| 44. 神奈川 105,103 | 44. 宮崎 110,840 | 44. 長崎 117,733 | 44. 熊本 123,336 |
| 45. 宮崎 105,060 | 45. 沖縄 110,840 | 45. 宮崎 117,030 | 45. 宮崎 121,880 |
| | | | |
| | 46. 長崎 109,851 | | |
| | 47. 神奈川 106,664 | 47. 神奈川 105,995 | 47. 神奈川 105,201 |

財政措置額 105,060円

財政措置額 110,840円

財政措置額 117,030円

財政措置額 121,880円

注) 単位は円

注) 金額は、確定ベース。都道府県補助金総額を実員総数で除したもの

注) 文部科学省高等教育局私学部私学助成課調べ

都道府県別 経常費補助単価の順位 ⑥

| 平成11年度 | | 平成12年度 | | 平成13年度 | | 平成14年度 | |
|---------|-----------|---------|-----------|---------|-----------|---------|-----------|
| 1. 群馬 | 168,810 | 1. 群馬 | 170,099 | 1. 群馬 | 173,268 | 1. 群馬 | 174,693 |
| 2. 島根 | 164,175 | 2. 島根 | 160,611 | 2. 石川 | 166,499 | 2. 石川 | 171,480 |
| 3. 東京 | 153,370 | 3. 青森 | 155,470 | 3. 京都 | 161,297 | 3. 島根 | 168,750 |
| 4. 青森 | 152,721 | 4. 京都 | 154,536 | 4. 島根 | 158,660 | 4. 京都 | 168,417 |
| 5. 岐阜 | 150,513 | 5. 石川 | 154,306 | 5. 青森 | 157,491 | 5. 青森 | 164,417 |
| 6. 石川 | 148,778 | 6. 茨城 | 151,133 | 6. 奈良 | 156,709 | 6. 茨城 | 163,316 |
| 7. 山口 | 146,928 | 7. 奈良 | 150,514 | 7. 茨城 | 156,118 | 7. 奈良 | 162,726 |
| 8. 三重 | 146,913 | 8. 岐阜 | 150,201 | 8. 新潟 | 153,999 | 8. 三重 | 161,263 |
| 9. 茨城 | 146,880 | 9. 東京 | 149,814 | 9. 広島 | 153,239 | 9. 新潟 | 159,715 |
| 10. 福島 | 145,755 | 10. 北海道 | 149,673 | 10. 三重 | 153,232 | 10. 兵庫 | 159,540 |
| 11. 埼玉 | 145,415 | 11. 福島 | 148,530 | 11. 岩手 | 152,455 | 11. 広島 | 159,373 |
| 12. 静岡 | 145,238 | 12. 広島 | 148,284 | 12. 兵庫 | 152,367 | 12. 岩手 | 158,770 |
| 13. 奈良 | 144,923 | 13. 三重 | 148,115 | 13. 岐阜 | 151,960 | 13. 秋田 | 158,323 |
| 14. 北海道 | 143,387 | 14. 新潟 | 147,293 | 14. 福島 | 151,950 | 14. 富山 | 157,984 |
| 15. 広島 | 143,182 | 15. 山口 | 147,181 | 15. 富山 | 150,803 | 15. 和歌山 | 156,864 |
| 16. 新潟 | 142,060 | 16. 岩手 | 146,512 | 16. 和歌山 | 150,350 | 16. 岐阜 | 156,503 |
| 17. 岩手 | 141,288 | 17. 富山 | 146,150 | 17. 北海道 | 150,244 | 17. 栃木 | 156,299 |
| 18. 千葉 | 141,237 | 18. 秋田 | 145,972 | 18. 埼玉 | 150,232 | 18. 福島 | 156,288 |
| 19. 秋田 | 140,469 | 19. 埼玉 | 145,710 | 19. 東京 | 148,802 | 19. 北海道 | 154,747 |
| 20. 兵庫 | 140,110 | 20. 兵庫 | 145,600 | 20. 山口 | 148,706 | 20. 埼玉 | 153,885 |
| 21. 和歌山 | 139,573 | 21. 和歌山 | 144,739 | 21. 栃木 | 148,233 | 21. 福岡 | 153,649 |
| 22. 香川 | 139,100 | 22. 山梨 | 143,377 | 22. 千葉 | 147,632 | 22. 静岡 | 153,470 |
| 23. 富山 | 139,060 | 23. 栃木 | 142,130 | 23. 山梨 | 147,192 | 23. 山梨 | 152,978 |
| 24. 山梨 | 138,200 | 24. 福岡 | 141,442 | 24. 福岡 | 147,070 | 24. 大分 | 152,863 |
| 25. 京都 | 138,157 | 25. 千葉 | 140,993 | 25. 静岡 | 146,650 | 25. 鹿児島 | 152,316 |
| 26. 福岡 | 137,336 | 26. 静岡 | 140,830 | 26. 鹿児島 | 146,418 | 26. 山口 | 149,417 |
| 27. 福岡 | 137,272 | 27. 佐賀 | 139,938 | 27. 秋田 | 146,390 | 27. 愛媛 | 148,686 |
| 28. 栃木 | 136,897 | 28. 鹿児島 | 139,584 | 28. 佐賀 | 146,095 | 28. 徳島 | 148,540 |
| 29. 山形 | 135,513 | 29. 山形 | 139,330 | 29. 大分 | 146,011 | 29. 佐賀 | 148,281 |
| 30. 大分 | 134,673 | 30. 大分 | 139,042 | 30. 愛媛 | 142,678 | 30. 滋賀 | 147,548 |
| 31. 佐賀 | 134,298 | 31. 香川 | 138,143 | 31. 大阪 | 142,069 | 31. 岡山 | 147,483 |
| 32. 鹿児島 | 134,207 | 32. 滋賀 | 137,571 | 32. 滋賀 | 141,681 | 32. 千葉 | 146,846 |
| 33. 鳥取 | 133,979 | 33. 愛媛 | 136,761 | 33. 徳島 | 141,602 | 33. 宮崎 | 146,606 |
| 34. 宮城 | 133,470 | 34. 高知 | 135,733 | 34. 山形 | 141,115 | 34. 大阪 | 146,603 |
| 35. 愛媛 | 133,340 | 35. 徳島 | 135,634 | 35. 岡山 | 141,020 | 35. 山形 | 146,577 |
| 36. 滋賀 | 132,466 | 36. 岡山 | 135,527 | 36. 高知 | 140,176 | 36. 香川 | 146,066 |
| 37. 岡山 | 132,000 | 37. 大阪 | 134,984 | 37. 宮崎 | 139,981 | 37. 高知 | 145,717 |
| 38. 大阪 | 131,961 | 38. 長崎 | 134,368 | 38. 香川 | 139,901 | 38. 東京 | 145,086 |
| 39. 高知 | 131,151 | 39. 福井 | 133,715 | 39. 鳥取 | 138,429 | 39. 長崎 | 145,044 |
| 40. 徳島 | 130,167 | 40. 宮崎 | 133,602 | 40. 熊本 | 138,332 | 40. 熊本 | 144,923 |
| 41. 長崎 | 129,639 | 41. 熊本 | 133,303 | 41. 長崎 | 138,182 | 41. 長野 | 143,892 |
| 42. 熊本 | 128,413 | 42. 長野 | 132,978 | 42. 長野 | 137,420 | 42. 沖縄 | 142,685 |
| 43. 長野 | 128,379 | 43. 鳥取 | 132,510 | 43. 福井 | 135,404 | 43. 福井 | 137,714 |
| 44. 宮崎 | 126,840 | 44. 沖縄 | 129,658 | 44. 沖縄 | 134,293 | 44. 宮城 | 135,840 |
| 45. 沖縄 | 126,840 | 45. 宮城 | 126,800 | 45. 宮城 | 131,760 | 45. 愛知 | 133,822 |
| 46. 愛知 | 122,566 | 46. 愛知 | 123,866 | 46. 愛知 | 123,866 | 46. 鳥取 | 133,342 |
| 47. 神奈川 | 95,135 | 47. 神奈川 | 101,646 | 47. 神奈川 | 106,719 | 47. 神奈川 | 110,365 |
| 財政措置額 | 126,840 円 | 財政措置額 | 132,130 円 | 財政措置額 | 137,950 円 | 財政措置額 | 144,770 円 |

注)単位は円

注)金額は確定ベース。都道府県補助総額を実員総数で除したもの

注)文部科学省高等教育私学部私学助成課調べ

都道府県別 経常費補助単価の順位 ⑦

| 平成15年度 | 平成16年度 | 平成17年度 | 平成18年度 |
|----------|-----------|----------|-----------|
| 1. 京都府 | 180,301 | 1. 京都府 | 182,241 |
| 2. 群馬県 | 176,955 | 2. 群馬県 | 180,168 |
| 3. 島根県 | 174,050 | 3. 石川県 | 176,834 |
| 4. 石川県 | 172,779 | 4. 山口県 | 146,008 |
| 5. 青森県 | 169,106 | 5. 兵庫県 | 172,051 |
| 6. 奈良県 | 167,058 | 6. 茨城県 | 170,737 |
| 7. 茨城県 | 165,989 | 7. 奈良県 | 169,248 |
| 8. 兵庫県 | 164,835 | 8. 新潟県 | 168,233 |
| 9. 広島県 | 163,739 | 9. 富山県 | 168,033 |
| 10. 岩手県 | 163,565 | 10. 栃木県 | 166,100 |
| 11. 富山県 | 163,461 | 11. 和歌山県 | 166,074 |
| 12. 新潟県 | 163,272 | 12. 福島県 | 164,948 |
| 13. 秋田県 | 162,589 | 13. 静岡県 | 164,581 |
| 14. 栃木県 | 161,099 | 14. 広島県 | 164,049 |
| 15. 和歌山県 | 160,861 | 15. 福井県 | 163,425 |
| 16. 福島県 | 160,818 | 16. 秋田県 | 163,344 |
| 17. 山口県 | 160,077 | 17. 福島県 | 161,620 |
| 18. 岐阜県 | 159,306 | 18. 佐賀県 | 161,246 |
| 19. 福岡県 | 158,550 | 19. 沖縄県 | 161,014 |
| 20. 静岡県 | 158,497 | 20. 静岡県 | 160,651 |
| 21. 三重県 | 158,460 | 21. 和歌山県 | 160,494 |
| 22. 山梨県 | 158,125 | 22. 佐賀県 | 160,376 |
| 23. 福井県 | 157,535 | 23. 三重県 | 158,917 |
| 24. 鹿児島県 | 157,224 | 24. 徳島県 | 158,546 |
| 25. 埼玉県 | 155,757 | 25. 岡山県 | 157,931 |
| 26. 大阪府 | 155,298 | 26. 埼玉県 | 157,287 |
| 27. 佐賀県 | 153,509 | 27. 大分県 | 156,994 |
| 28. 北海道 | 153,502 | 28. 山形県 | 155,517 |
| 29. 徳島県 | 153,442 | 29. 岐阜県 | 155,474 |
| 30. 愛媛県 | 152,764 | 30. 大分県 | 155,178 |
| 31. 岡山県 | 151,950 | 31. 長崎県 | 155,127 |
| 32. 沖縄県 | 150,951 | 32. 宮城県 | 154,979 |
| 33. 山形県 | 150,912 | 33. 熊本県 | 154,818 |
| 34. 宮城県 | 150,470 | 34. 岩手県 | 154,523 |
| 35. 高知県 | 150,406 | 35. 千葉県 | 153,459 |
| 36. 長崎県 | 149,858 | 36. 滋賀県 | 153,439 |
| 37. 熊本県 | 149,849 | 37. 滋賀県 | 153,048 |
| 38. 滋賀県 | 149,699 | 38. 島根県 | 152,966 |
| 39. 千葉県 | 149,427 | 39. 高知県 | 152,091 |
| 40. 大阪府 | 149,271 | 40. 北海道 | 151,591 |
| 41. 長野県 | 145,977 | 41. 鳥取県 | 149,542 |
| 42. 香川県 | 143,194 | 42. 香川県 | 147,162 |
| 43. 宮城県 | 140,275 | 43. 長野県 | 144,417 |
| 44. 東京都 | 140,191 | 44. 宮城県 | 142,647 |
| 45. 愛知県 | 137,263 | 45. 東京都 | 136,491 |
| 46. 鳥取県 | 126,843 | 46. 東京都 | 136,491 |
| 47. 神奈川県 | 107,264 | 47. 神奈川県 | 110,787 |
| 財政措置額 | 149,565 円 | 財政措置額 | 154,581 円 |
| | | 財政措置額 | 158,194 円 |

注) 単位は円

注) 金額は確定ベース。都道府県補助総額を実員総数で除したものと

注) 文部科学省高等教育局私学部私学助成課調べ

都道府県別 経常費補助単価の順位 ⑧

| 平成19年度 | 平成20年度 | 平成21年度 | 平成22年度 |
|-----------------|-----------------|-----------------|-----------------|
| 1. 群馬 188,587 | 1. 京都 187,901 | 1. 群馬 190,104 | 1. 京都 197,580 |
| 2. 京都 188,453 | 2. 群馬 186,781 | 2. 京都 188,662 | 2. 群馬 190,903 |
| 3. 山梨 180,330 | 3. 山口 181,806 | 3. 新潟 182,625 | 3. 新潟 185,061 |
| 4. 兵庫 178,330 | 4. 兵庫 176,926 | 4. 富山 181,676 | 4. 富山 184,418 |
| 5. 石川 175,775 | 5. 富山 176,883 | 5. 石川 179,515 | 5. 静岡 180,687 |
| 6. 新潟 174,729 | 6. 新潟 176,802 | 6. 山口 179,362 | 6. 石川 180,020 |
| 7. 茨城 174,641 | 7. 石川 175,243 | 7. 山口 178,351 | 7. 兵庫 179,065 |
| 8. 富山 174,394 | 8. 茨城 175,109 | 8. 静岡 178,287 | 8. 山口 178,862 |
| 9. 栃木 172,083 | 9. 栃木 174,097 | 9. 兵庫 177,965 | 9. 和歌山 178,633 |
| 10. 和歌山 171,488 | 10. 福井 174,056 | 10. 和歌山 177,456 | 10. 栃木 178,291 |
| 11. 静岡 171,152 | 11. 静岡 173,508 | 11. 福岡 174,643 | 11. 福岡 174,514 |
| 12. 福岡 170,815 | 12. 和歌山 173,270 | 12. 茨城 174,328 | 12. 茨城 173,863 |
| 13. 奈良 170,076 | 13. 福岡 171,631 | 13. 福井 174,060 | 13. 佐賀 173,816 |
| 14. 福岡 196,337 | 14. 奈良 170,547 | 14. 佐賀 172,686 | 14. 奈良 173,761 |
| 15. 鳥取 168,891 | 15. 佐賀 169,668 | 15. 奈良 172,480 | 15. 秋田 172,966 |
| 16. 佐賀 166,790 | 16. 鳥取 166,644 | 16. 秋田 170,986 | 16. 鹿児島 172,555 |
| 17. 福岡 166,612 | 17. 福岡 166,598 | 17. 岩手 170,493 | 17. 長崎 171,945 |
| 18. 広島 166,484 | 18. 秋田 166,096 | 18. 鹿児島 170,158 | 18. 岩手 171,341 |
| 19. 沖縄 165,956 | 19. 鹿児島 165,781 | 19. 福岡 168,715 | 19. 福岡 171,074 |
| 20. 山梨 164,711 | 20. 長崎 164,815 | 20. 長崎 168,529 | 20. 千葉 169,608 |
| 21. 秋田 164,225 | 21. 岡山 164,500 | 21. 鳥取 167,701 | 21. 青森 169,387 |
| 22. 岡山 164,000 | 22. 山梨 163,984 | 22. 大分 167,404 | 22. 山形 169,370 |
| 23. 鹿児島 163,813 | 23. 岐阜 163,954 | 23. 山形 166,943 | 23. 福井 169,330 |
| 24. 大阪 163,554 | 24. 岩手 163,901 | 24. 千葉 166,877 | 24. 大阪 169,018 |
| 25. 熊本 162,716 | 25. 広島 163,616 | 25. 青森 166,454 | 25. 鳥取 167,418 |
| 26. 長崎 162,572 | 26. 大分 162,840 | 26. 岡山 166,121 | 26. 大分 166,984 |
| 27. 岐阜 162,236 | 27. 山形 162,583 | 27. 大阪 165,769 | 27. 山梨 165,637 |
| 28. 岩手 161,216 | 28. 大阪 162,560 | 28. 宮崎 165,431 | 28. 広島 165,453 |
| 29. 大分 161,108 | 29. 千葉 162,056 | 29. 広島 164,729 | 29. 埼玉 164,704 |
| 30. 山形 160,662 | 30. 宮崎 161,844 | 30. 山梨 163,758 | 30. 三重 164,623 |
| 31. 青森 160,275 | 31. 青森 161,522 | 31. 三重 163,428 | 31. 愛媛 164,439 |
| 32. 千葉 159,961 | 32. 沖縄 160,293 | 32. 埼玉 162,481 | 32. 宮城 164,124 |
| 33. 宮崎 159,829 | 33. 埼玉 160,251 | 33. 宮城 161,856 | 33. 宮崎 163,027 |
| 34. 埼玉 158,909 | 34. 三重 159,068 | 34. 東京 161,584 | 34. 熊本 162,689 |
| 35. 三重 158,591 | 35. 高知 157,583 | 35. 高知 161,320 | 35. 高知 162,354 |
| 36. 高知 155,660 | 36. 高知 157,452 | 36. 香川 160,490 | 36. 島根 162,021 |
| 37. 香川 154,271 | 37. 北海道 157,256 | 37. 香川 158,699 | 37. 島根 161,083 |
| 38. 宮城 153,788 | 38. 熊本 154,072 | 37. 岐阜 158,699 | 37. 東京 160,737 |
| 39. 愛媛 153,025 | 39. 香川 153,197 | 38. 熊本 158,251 | 38. 香川 160,737 |
| 40. 滋賀 158,452 | 40. 愛媛 153,066 | 39. 愛媛 156,491 | 39. 岐阜 159,173 |
| 41. 島根 152,354 | 41. 徳島 152,198 | 40. 北海道 156,237 | 40. 北海道 158,845 |
| 42. 徳島 152,198 | 42. 滋賀 150,935 | 41. 愛知 154,562 | 41. 北海道 158,428 |
| 43. 北海道 151,173 | 43. 愛知 149,919 | 42. 沖縄 154,550 | 42. 山形 157,619 |
| 44. 長野 149,843 | 44. 東京 148,587 | 43. 徳島 154,095 | 43. 徳島 157,519 |
| 45. 長野 148,460 | 45. 長野 145,616 | 44. 島根 150,806 | 44. 愛知 153,848 |
| 46. 東京 154,021 | 46. 島根 144,947 | 45. 滋賀 149,252 | 45. 滋賀 150,000 |
| 47. 神奈川 119,137 | 47. 神奈川 122,569 | 46. 長野 141,875 | 46. 長野 142,646 |
| | | 47. 神奈川 123,421 | 47. 神奈川 123,519 |
| 財政措置額 160,652 円 | 財政措置額 162,608 円 | 財政措置額 162,579 円 | 財政措置額 163,973 円 |

注) 単位は円

注) 金額は確定ベース。都道府県補助総額を実員総数で除したもの

注) 文科科学省高等教育局私学部私学助成課調べ

都道府県別 経常費補助単価の順位 ⑨

| 平成23年度 | 平成24年度 | 平成25年度 | 平成26年度(当初予算) |
|-----------------|-----------------|-----------------|-----------------|
| 1. 福島 210,677 | 1. 京都 198,924 | 1. 京都 199,242 | 1. 京都 201,311 |
| 2. 東京都 197,268 | 2. 福島 196,515 | 2. 福島 195,203 | 2. 群馬 194,743 |
| 3. 群馬 190,766 | 3. 群馬 191,147 | 3. 群馬 192,630 | 3. 石川 193,187 |
| 4. 新潟 186,260 | 4. 新潟 187,860 | 4. 新潟 189,576 | 4. 新潟 192,351 |
| 5. 富山 185,655 | 5. 富山 187,131 | 5. 富山 187,965 | 5. 岐阜 191,438 |
| 6. 静岡 182,352 | 6. 静岡 183,442 | 6. 静岡 185,200 | 6. 広島 188,567 |
| 7. 栃木 179,640 | 7. 石川 180,687 | 7. 石川 182,317 | 7. 茨城 187,905 |
| 8. 石川 179,370 | 8. 兵庫 179,691 | 8. 兵庫 181,618 | 8. 静岡 187,805 |
| 9. 兵庫 179,228 | 9. 栃木 178,499 | 9. 和歌山 179,122 | 9. 福岡 186,705 |
| 10. 山口 178,451 | 10. 和歌山 178,056 | 10. 栃木 178,426 | 10. 山口 186,000 |
| 11. 茨城 178,294 | 11. 山口 177,874 | 11. 福岡 178,393 | 11. 東京 185,761 |
| 12. 岩手 178,069 | 12. 福岡 176,877 | 12. 山口 177,357 | 12. 北海道 184,922 |
| 13. 和歌山 177,309 | 13. 茨城 176,660 | 13. 奈良 177,209 | 13. 鳥取 184,495 |
| 14. 福岡 176,170 | 14. 奈良 176,602 | 14. 佐賀 177,032 | 14. 和歌山 183,890 |
| 15. 奈良 175,173 | 15. 佐賀 176,089 | 15. 鹿児島 176,662 | 15. 兵庫 183,493 |
| 16. 崎賀 174,311 | 16. 長崎 175,511 | 16. 長崎 176,042 | 16. 佐賀 181,790 |
| 17. 佐賀 174,274 | 17. 鹿児島 175,017 | 17. 茨城 175,937 | 17. 徳島 181,551 |
| 18. 宮城 174,020 | 18. 秋田 173,439 | 18. 岩手 175,655 | 18. 奈良 181,500 |
| 19. 鹿児島 172,728 | 19. 岩手 173,407 | 19. 千葉 175,437 | 19. 栃木 181,100 |
| 20. 千葉 172,692 | 20. 千葉 173,163 | 20. 秋田 174,819 | 20. 山梨 180,080 |
| 21. 秋田 172,302 | 21. 青森 172,042 | 21. 宮城 174,648 | 21. 長野 180,005 |
| 22. 青森 169,805 | 22. 山形 172,039 | 22. 沖縄 174,455 | 22. 長崎 179,514 |
| 23. 大阪 169,653 | 23. 福井 170,480 | 23. 青森 173,700 | 23. 千葉 179,005 |
| 24. 山形 168,813 | 24. 大阪 170,005 | 24. 山形 173,663 | 24. 鹿児島 178,134 |
| 25. 福井 168,724 | 25. 埼玉 169,126 | 25. 埼玉 172,949 | 25. 山形 177,967 |
| 26. 鳥取 168,530 | 26. 宮城 168,979 | 26. 大阪 171,892 | 26. 香川 177,571 |
| 27. 三重 166,395 | 27. 鳥取 167,696 | 27. 福井 171,858 | 27. 秋田 177,324 |
| 28. 埼玉 166,199 | 28. 三重 167,281 | 28. 香川 171,462 | 28. 愛媛 177,205 |
| 29. 広島 165,984 | 29. 熊本 166,843 | 29. 東京 169,662 | 29. 埼玉 176,600 |
| 30. 東京 165,659 | 30. 香川 166,375 | 30. 熊本 169,006 | 30. 沖縄 176,396 |
| 31. 愛媛 165,457 | 31. 愛媛 166,061 | 31. 愛媛 168,886 | 31. 三重 176,349 |
| 32. 熊本 165,080 | 32. 大分 165,801 | 32. 三重 168,591 | 32. 青森 176,205 |
| 33. 熊本 165,051 | 33. 広島 165,295 | 33. 大分 167,672 | 33. 富山 176,205 |
| 34. 香川 164,207 | 34. 宮崎 164,939 | 34. 宮崎 165,983 | 34. 愛知 176,205 |
| 35. 崎賀 163,523 | 35. 高知 163,914 | 35. 鳥取 165,949 | 35. 大阪 176,205 |
| 36. 根知 162,604 | 36. 東京 163,383 | 36. 広島 164,570 | 36. 大分 176,205 |
| 37. 高知 162,255 | 37. 根知 162,680 | 37. 島根 164,290 | 37. 高知 176,205 |
| 38. 沖縄 159,676 | 38. 徳島 160,496 | 38. 高知 164,253 | 38. 分 176,205 |
| 39. 徳島 159,491 | 39. 北海道 159,862 | 39. 徳島 161,008 | 39. 井 176,005 |
| 40. 北海道 158,266 | 40. 沖縄 159,801 | 40. 北海道 160,252 | 40. 島 175,929 |
| 41. 岐阜 157,235 | 41. 岐阜 158,791 | 41. 岐阜 157,935 | 41. 本 175,428 |
| 42. 愛知 157,204 | 42. 愛知 156,693 | 42. 愛知 157,366 | 42. 崎 173,938 |
| 43. 山梨 156,043 | 43. 山梨 155,289 | 43. 岡山 155,177 | 43. 手 173,219 |
| 44. 岡山 150,168 | 44. 岡山 152,580 | 44. 滋賀 151,463 | 44. 岩 171,658 |
| 45. 滋賀 148,727 | 45. 滋賀 150,372 | 45. 山梨 151,450 | 45. 宮 167,032 |
| 46. 長野 141,741 | 46. 長野 139,940 | 46. 長野 138,819 | 46. 島根 166,000 |
| 47. 神奈川 122,664 | 47. 神奈川 122,217 | 47. 神奈川 122,609 | 47. 岡山 162,402 |
| | | | 47. 神奈川 142,236 |
| 財政措置額 171,219 円 | 財政措置額 172,042 円 | 財政措置額 173,700 円 | 財政措置額 176,205 円 |

注) 単位は円

注) 金額は確定ベース。都道府県補助総額を実員総数で除したもの

注) 文部科学省高等教育局私学部私学助成課調べ

注) 平成26年度分(当初予算・補正見込み分を含む)は、都道府県私学担当課からの報告による全日私幼連調べ

平成26年5月1日現在

平成26年度 私立幼稚園に対する都道府県補助状況

| 都道府県名 | 費目 | 金額 (千円) | | 対象・単価・条件等 (平成26年度) |
|-------|---------------------|------------|------------|---|
| | | 25年度 | 26年度 | |
| 北海道 | 管理運営対策費 | 11,294,986 | 11,455,394 | 学法・園児1人(特別支援を含む)184,923円 |
| | 子育て支援対策事業費 | 54,478 | 107,470 | 学法・社福、幼児教育の質の向上のための環境整備 |
| | 耐震化促進事業 | 150,731 | 1,335,000 | 認定こども園(予定含む)、耐震改築 |
| | 経常費 | 1,471,066 | 1,426,909 | 学法・園児1人176,205円 |
| | 特別支援教育費 | 49,392 | 50,176 | 園児2人以上園児1人784,000円 |
| | 特色教育支援経費 | 5,096 | 7,840 | 園児1人392,000円 |
| | 被災幼児生徒授業料等減免事業費 | 143,644 | 182,152 | 預かり保育、子育て支援活動 |
| | 認定こども園耐震化促進事業費 | 1,851 | 19,482 | 授業料等納付金、入学金 |
| | | — | 229,000 | 学法運営の認定こども園の耐震改修経費 |
| | | 1,764,839 | 1,767,365 | 学法・園児1人173,219円 |
| 岩手 | 特別支援教育費 | 105,016 | 101,528 | 学法・2人以上園児1人784,000円 |
| | 教育改革推進特別経費 | 250,486 | 257,060 | 学法・1人園児1人392,000円 |
| | 被災私立学校復興支援事業 | 2,894 | 5,817 | 預かり保育、子育て支援 |
| | 被災児童生徒就学支援事業 | 17,188 | 47,688 | |
| | 認定こども園整備事業 | 236,797 | 434,744 | |
| | 認定こども園等緊急環境整備事業 | 11,592 | 12,578 | |
| | 運営費 | 4,526,433 | 4,400,110 | 学法・園児1人171,658円 |
| | 教育振興費 | 156,579 | 153,548 | 学法以外・園児1人70,209円 |
| | 特別支援教育教育費 | 207,290 | 225,792 | 学法・2人以上園児1人784,000円 |
| | 特別支援教育教育費 | 10,545 | 10,192 | 学法・1人園児1人392,000円 |
| 宮城 | 教育改革推進特別経費 | 287,076 | 298,020 | 学法以外・園児1人392,000円 |
| | 預かり保育推進事業 | 15,280 | 16,530 | 学法・預かり保育、防災教育推進 |
| | 私立学校授業料等軽減特別事業 | 1,684,625 | 1,700,000 | 学法以外・預かり保育、防災教育推進 |
| | 緊急環境整備補助 | 8,332 | 8,374 | 学法以外・園児1人392,000円 |
| | 被災私立高校等教育環境整備支援特別事業 | 166,482 | 182,000 | 学法・預かり保育、防災教育推進 |
| | 私立学校施設設備災害復旧支援事業 | 48,317 | 211,053 | 学法以外・預かり保育、防災教育推進 |
| | 私立学校校舎改築資金利子助成 | — | 188 | 震災被災者の保育料、入園料、施設整備費減免(他校種分を含む) |
| | 施設設備災害復旧支援利子補給事業 | — | 401 | こども園1/2、幼稚園1/3 |
| | 運営費 | 1,151,453 | 1,184,803 | 震災の影響による収入減少額の9割を補助(他校種分を含む) |
| | | | | 震災に起因する施設設備改善の復旧工事(他校種分を含む) |
| 秋田 | 運営費 | 1,151,453 | 1,184,803 | (他校種分を含む) |
| | 特別支援教育費 | 48,436 | 71,799 | (他校種分を含む) |
| | 預かり保育推進事業費 | 132,873 | 149,850 | 学法、社福・園児1人177,324円 |
| | 整備費 | 18,560 | 6,085 | その他立・園児1人17,986円 |
| | 認定こども園拡充事業 | 627 | 1,163 | 学法、社福・2人以上園児1人784,000円 |
| | 経常費(私立学校一般補助金) | 2,079,350 | 2,114,416 | 学法、社福・1人園児1人392,000円 |
| | 耐震化促進事業費 | 7,160 | 7,548 | その他立・園児1人65,000円 |
| | 被災児童生徒等就学支援事業費 | 20,400 | 372,941 | 預かり保育 |
| | 運営費 | 3,391 | 33,293 | 施設整備経費 |
| | | 3,307,422 | 3,261,386 | 被災園児に対する入園料、保育料の減免措置 |
| 山形 | 子育て支援推進事業 | 318,483 | 335,480 | 学法・園児1人175,929円 |
| | 心身障がい児教育費 | 156,434 | 177,772 | 学法以外・園児1人47,645円 |
| | 教育振興事業 | 58,896 | 60,069 | 耐震補強1/3、新築・改築1/10 |
| | 設備整備事業 | 150 | 279 | 被災園児に対する入園料、保育料の減免措置 |
| | 被災園児就園支援事業 | 44,098 | 83,979 | 学法・園児1人175,929円 |
| | 被災私立学校復興支援事業 | 428,912 | 833,939 | 学法・園児1人392,000円、2人以上784,000円 |
| | 認定こども園支援事業 | 16,944 | 68,000 | 学法以外・園児1人57,940円、心身障害児園児1人392,000円、2人以上784,000円 |
| | 未来の子どもを守る食の安全確保事業 | 823 | 3,620 | 災害復旧経費 |
| | 心と体いきいき事業 | — | 43,500 | 被災園の保育料補助 |
| | 認定こども園等の環境整備事業 | 29,981 | 43,530 | 減収分の一部を補助 |
| 福島 | 運営費 | 3,307,422 | 3,261,386 | 子育て支援 |
| | 子育て支援推進事業 | 318,483 | 335,480 | 予備費 |
| | 心身障がい児教育費 | 156,434 | 177,772 | 給食食材の放射性物質測定機器の整備等 |
| | 教育振興事業 | 58,896 | 60,069 | 園児の体力向上等 |
| | 設備整備事業 | 150 | 279 | 環境整備 |
| | 被災園児就園支援事業 | 44,098 | 83,979 | |
| | 被災私立学校復興支援事業 | 428,912 | 833,939 | |
| | 認定こども園支援事業 | 16,944 | 68,000 | |
| | 未来の子どもを守る食の安全確保事業 | 823 | 3,620 | |
| | 心と体いきいき事業 | — | 43,500 | |

| 都道府 県名 | 費目 | 金額 (千円) | | 対象・単価・条件等 (平成26年度) |
|-----------|------------------|------------|------------|--|
| | | 25年度 | 26年度 | |
| 茨城 | 経常費 | 5,267,927 | 5,448,669 | 学法・園児1人187,905円 |
| | 預かり保育推進事業費 | 174,728 | 171,761 | |
| | 子育て支援助成事業費 | 6,600 | 26,700 | 学法・1園300,000円以内(子育て支援活動) |
| | 特別支援教育補助事業費 | 255,584 | 280,672 | 学法・2人以上園児1人784,000円 |
| | 振興事業費 | 555 | 575 | 学法・1人園児1人392,000円 |
| | 運営費 | 5,763,147 | 5,618,657 | 学法以外・園児1人39,600円 |
| | 教材費等補助 | 13,764 | 13,842 | 学法・園児1人181,100円 |
| | 地域子育て推進事業費 | 329,770 | 313,050 | 学法以外・園児1人39,100円 |
| | 特別支援教育費 | 438,256 | 388,080 | 預かり保育、子ども遊び場確保、未就園児親子教室、各種講座等 |
| | 被災幼児保育料等減免補助 | 3,130 | 888 | 学法・2人以上園児1人784,000円 |
| 栃木 | 耐震化促進事業費 | 1,859,458 | 374,425 | 上記以外・園児1人392,000円 |
| | 被災幼児保育料等減免事業 | 888 | | 被災園児保育料等減免事業 |
| | 教育振興費 | 3,147,387 | 3,108,186 | 耐震化(認定こども園移行予定園) |
| | 幼稚園振興費 | 28,986 | 28,611 | 学法・園児1人194,743円 |
| | 特別支援教育経費 | 42,330 | 44,688 | 学法以外・園児1人82,450円 |
| | 預かり保育推進事業費 | 102,751 | 111,740 | 学法・2人以上園児1人784,000円(期間短392,000円) |
| | 子育て支援推進事業費 | 52,915 | 65,400 | 学法1人・学法以外園児1人392,000円(期間短196,000円) |
| | 施設耐震診断促進費 | 2,321 | 6,300 | 学法・認定こども園の幼稚園 上限1,800,000円 |
| | 耐震化促進事業費 | 291,072 | 531,166 | 認定こども園以外の幼稚園 上限600,000円 |
| | 緊急災害経費事業 | — | 36,000 | 耐震診断 認定こども園へ移行予定園の耐震改築 遊具等整備 |
| 埼玉 | 運営費 | 18,878,696 | 19,339,744 | 学法・園児1人176,600円(満3歳児88,300円) |
| | 保育料軽減事業 | 189,751 | 95,336 | 学法以外・園児1人48,350円(満3歳児24,175円) |
| | 耐震改修事業費 | 61,817 | 84,754 | 家計急変世帯:園児1人221,000円 |
| | 特別支援教育費 | 319,685 | 588,000 | 耐震改修(学法) |
| | 団体教育研究事業費 | 590 | 605,444 | 学法・2人以上園児1人784,000円(5/1又は10/1在園392,000円) |
| | 子育て支援事業 | 11,750 | 590 | 学法以外、学法1人園児1人392,000円(5/1又は10/1在園196,000円) |
| | 新規採用教員研修促進事業費 | 4,215 | 4,005 | 私幼団体 |
| | 認定こども園移行耐震化促進事業費 | 625,017 | 2,149,923 | 子育て支援事業(幼稚園)、相談事業(私幼団体) |
| | 経常費 | 14,132,571 | 14,156,073 | 私幼団体 改築・増改築 |
| | 特別支援教育経費 | 321,139 | 314,000 | 学法・園児1人179,005円 |
| 千葉 | 「親と子の育ちの場」推進経費 | 329,389 | 338,000 | 学法・2人以上園児1人784,000円 |
| | 教育振興事業 | 154,566 | 183,080 | 学法・1人園児1人392,000円 |
| | 特別支援教育振興事業 | 8,232 | 9,780 | 学法・預かり保育、子育て支援活動 |
| | 被災者、避難者保育料等減免補助 | 800 | | 学法以外・1園7,960,000円 |
| | 耐震化緊急促進事業 | 307,545 | 954,100 | 学法以外・2人以上園児1人392,000円 |
| | 振興補助 | 2,494,063 | 2,540,575 | 学法以外・1人園児1人196,000円 |
| | 教育改革推進特別経費 | 192,214 | 191,762 | 改築・耐震補強、耐震診断(他校種含む) |
| | 特別支援教育費 | 50,960 | 59,094 | 学法・園児1人192,351円 |
| | 子育て支援推進事業 | 25,700 | 28,700 | 預かり保育 |
| | 運営費 | 1,157,215 | 1,134,144 | 学法・2人以上園児1人588,000円 |
| 新潟 | 障着児就園事業 | 33,516 | 39,004 | 学法・1人園児1人294,000円 |
| | | | | 子育て支援事業(子育て相談等) |
| 山梨 | | | | 学法・園児1人180,080円 |
| | | | | 学法・2人以上園児1人784,000円 |
| | | | | 学法・1人以上園児1人196,000円 |

| 都道府 県名 | 費目 | 金額 (千円) | | 対象・単価・条件等 (平成26年度) |
|-----------|-----------------|------------|------------|-------------------------------------|
| | | 25年度 | 26年度 | |
| 東 京 | 経常費 | 19,273,973 | 19,145,675 | 学法・学法予定・園児1人185,761円 |
| | 教育振興事業費 | 2,059,118 | 2,021,570 | 学法以外・園児1人47,886円 |
| | 特別支援学校等経常費 | 1,300,840 | 1,430,686 | 学法・学法予定・2人以上園児1人392,000円 |
| | 特別支援教育事業費 | 154,056 | 154,840 | 全幼・1人以上園児1人392,000円 |
| | 安全対策促進事業費 | 7,276,018 | 8,840,972 | 全幼・防災機能の強化等(小中高専各を含む) |
| | 預かり保育推進補助 | 423,890 | 573,124 | 全幼・教育条件の維持向上等 |
| | 園児保護者負担軽減事業費 | 5,207,819 | 5,612,358 | 園児1人28,800~74,400円 |
| | 教育研究費 | 72,064 | 85,905 | 教職員の実質向上、研修・研究事業の充実(小中高専各を含む) |
| | 省エネ設備等導入モデル事業費 | 262,891 | 300,000 | 全幼・CO2削減、電力不足に対する節電、防災力の向上(小中高を含む) |
| | 認定こども園運営費等補助 | 628,133 | 1,087,577 | 教育、保育等の総合的なサービス提供の推進 |
| | 環境整備費 | 181,224 | 202,400 | 全幼・幼児教育の質向上の環境緊急整備 |
| | 被災生徒等臨時支援金 | 2,118 | 2,637 | 東日本大震災で被災し都内私幼に転入等した園児・保護者(小中高専を含む) |
| | 被災生徒等授業料等減免事業 | 194,760 | 284,444 | 東日本大震災に起因する家計急変園児への授業料等減免(小中高専各を含む) |
| | 神奈川 | 経常費 | 15,103,035 | 15,813,861 |
| 富 山 | 預かり保育推進費 | 626,390 | 716,210 | 学法、学法予定以外・園児1人34,294円 |
| | 地域開放推進費 | 164,730 | 188,400 | 預かり保育 |
| | 特別支援教育費 | 1,443,736 | 1,622,880 | 学法、学法予定・園地園舎開放 |
| | 施設耐震診断調査費 | 8,324 | 8,182 | 学法、学法予定・2人以上園児1人784,000円 |
| | 認定こども園移行耐震化促進事業 | 268,150 | 794,639 | 学法、学法予定・1人園児1人392,000円 |
| | 緊急環境整備費 | 167,289 | 204,063 | 学法、学法予定・1人園児1人392,000円 |
| | 経常費 | 1,057,686 | 1,036,777 | 補助率2/3以内 |
| | 教育振興費 | 20,921 | 36,221 | 補助率1/2以内 |
| | 設備整備費 | 800 | 1,899 | 遊具等整備 |
| | 教育環境整備事業費 | 1,162 | 1,899 | 学法・園児1人176,205円 |
| 石 川 | 園舎リフレッシュ事業費 | 1,802 | 12,396 | 預かり保育、障害児受入れ |
| | 保育料軽減事業費 | 9,616 | 8,286 | 学法以外・1園400,000円 |
| | 振興対策 | 720 | 720 | 学法・1園限度500,000円 |
| | 振興会運営費 | 1,170 | 1,170 | 増改築、大規模改造 |
| | 経常費 | 1,558,452 | 1,557,084 | 第3子以降の3歳児1/2・4歳児1/3 |
| | 障害児就園対策費 | 92,512 | 101,920 | 私幼団体 |
| | 預かり保育推進費 | 35,474 | 37,700 | 私幼団体 |
| | 教育環境整備費 | 48,675 | 28,757 | 学法・園児1人193,187円 |
| | 子育て支援推進費 | 8,435 | 10,000 | 学法・2人以上園児1人784,000円 |
| | 私学振興資金利子補給金 | 245,130 | 548 | 学法・預かり保育 |
| 福 井 | 団体補助 | 2,800 | 4,800 | 学法・増改築1/6、園舎改修1/3 |
| | 子育て支援施設整備費 | 8,560 | 18,161 | 学法・人件費等補助：限度額200,000円 |
| | 教育振興費 | 603,276 | 622,567 | 学法・利子補給 |
| | 特別支援教育事業費 | 100,630 | 93,398 | 私幼団体 |
| | 預かり保育推進事業費 | 63,023 | 71,200 | 学法・園児1人176,005円 |
| | 2歳児受入推進補助費 | 30,576 | 36,000 | 学法以外・園児1人20,000円 |
| | 耐震化推進事業 | 33,368 | 5,011 | 学法・2人以上園児1人784,000円 |
| | 緊急環境整備事業 | — | 14,357 | 学法・預かり保育 |
| | 教育振興費 | 2,151,122 | 2,185,260 | 2歳児の受入に当たり専任教員等がいる場合 |
| | 教育活動事業 | 2,480 | 1,376 | 耐震診断、耐震補強、耐震改築 遊具等の環境整備 |
| 長野 | 教育振興費 | 2,151,122 | 2,185,260 | 学法・園児1人180,005円 |
| | 教育活動事業 | 2,480 | 1,376 | 学法以外(私幼団体) |

| 都道府 県名 | 費目 | 金額 (千円) | | 対象・単価・条件等 (平成26年度) |
|-----------|------------------|------------|------------|--|
| | | 25年度 | 26年度 | |
| 岐 阜 | 教育振興費 | 3,596,596 | 3,661,635 | 学法・園児1人191,438円 |
| | 連合会補助 | 270 | 270 | 私幼団体 |
| | P T A連合会補助 | 180 | 180 | 私幼P T A連合会 |
| | 子育て支援事業 | 360 | 360 | 私幼団体(子育てフォーラム等) |
| | 経常費 | 7,703,394 | 7,735,600 | 学法・園児1人187,805円 |
| 静 岡 | 障害児教育費 | 130,928 | 152,096 | 学法・2人以上園児1人784,000円 |
| | 子育て支援事業費 | 145,835 | 163,000 | 預かり保育：学法 |
| | | 9,146 | 11,600 | 子育て支援：学法・上限300,000円 |
| | 地震対策緊急整備事業費 | 115,546 | 300,000 | 学法・耐震調査改築、補強 |
| | 経常費 | 14,812,417 | 15,622,388 | 学法・園児1人176,205円 |
| 愛 知 | 特別支援教育費 | 716,903 | 869,875 | 学法以外・園児1人69,800円 学法・2人以上園児1人784,000円 学法・1人園児1人392,000円 |
| | 施設整備整備費補助 | 25,961 | 700,000 | 学法以外・2人以上園児1人274,400円 |
| | 授業料等軽減補助 | 8,191 | 6,240 | 学法以外・1人園児1人182,900円 |
| | 私学団体補助 | 340 | 240 | 幼小中高総額、耐震改築・大規模改築、アスベスト対策 第3子以降の満3歳児の授業料等無料化 |
| | 振興補助 | 1,883,504 | 1,930,585 | 学法・園児1人176,349円、満3歳児88,175円 |
| 三 重 | 被災児童等保育料等減免補助 | 0 | 268,000 | 被災園児に対する補助 |
| | 心身障がい児助成事業 | 53,704 | 58,800 | 学法・2人以上園児1人784,000円 学法・1人園児1人392,000円 |
| | 子育て推進事業 | 17,404 | 17,930 | 公開講座、相談事業等・上限600,000円 |
| | 預かり保育等推進事業 | 33,736 | 35,205 | 学法・耐震化補助 |
| | 園舎等耐震化整備費補助 | 18,649 | 46,986 | 学法・遊具等整備補助 |
| 滋 賀 | 緊急環境整備事業補助 | 12,421 | 7,000 | |
| | 振興補助 | 598,430 | 632,792 | 学法、学法以外・園児1人166,000円 |
| | 特別支援教育事業費 | 95,290 | 105,420 | 学法・2人以上園児1人753,000円 |
| | 運営費 | 4,925,379 | 4,917,441 | 学法・園児1人201,311円 |
| | 教材費等補助 | 36,074 | 35,559 | 学法以外・園児1人50,225円 |
| 京 都 | 幼児教育振興補助 | 2,367 | 2,419 | 学法以外 |
| | 保育料軽減補助 | 20,774 | 15,151 | 市内学法以外等 |
| | 心身障害児教育費 | 423,360 | 392,000 | 市町村民課課税総所得額7,110,000円以下/園児1人18,000円 |
| | 同時在園保育料減免事業 | 48,989 | 49,278 | 学法・2人以上園児1人784,000円 |
| | 預かり保育推進特別補助 | 285,860 | 291,320 | 同時在園(2人以上) |
| 兵 庫 | 未入園児一時保育事業費 | 25,371 | 26,600 | 学法・1園200,000円、学法以外・1園100,000円 |
| | 施設耐震診断調査費 | 4,685 | 14,318 | 耐震診断2/3 |
| | 施設緊急耐震化支援事業費 | 10,088 | 21,800 | 耐震補強1/6以内 |
| | 保育料減免緊急支援事業費 | 1,129 | 1,500 | 減免事業(リストラ、倒産)に要する経費の3/4以内 |
| | 被災幼児児童生徒授業料減免事業 | 595 | 682 | 東日本大震災被災児の保育料等の減免 |
| 兵 庫 | 経常費 | 8,151,978 | 8,234,353 | 学法・園児1人183,493円 |
| | 経常費特別補助(預かり保育推進) | 385,440 | 375,280 | 学法以外・園児1人50,500円 |
| | 預かり保育延長促進事業 | 4,500 | 8,400 | 預かり保育推進 |
| | 長時間等預かり保育移行促進事業 | 16,596 | 31,894 | 預かり保育：平日19時に加えて1時間以上延長(教員2名以上) |
| | 長時間等預かり保育推進事業 | 200,734 | 252,388 | 預かり保育：平日及び長期休業日7時～19時 |
| | 親子学級開設費 | 32,040 | 32,760 | 預かり保育：早朝・夕方、休業日 |
| | 特別支援教育振興費 | 221,872 | 235,603 | |
| | 地域わくわく陽だまり活動事業 | 53,105 | 45,560 | 在宅幼児に対する特色ある幼児教育の実施 |
| | 2歳児子育て応援事業 | 126,676 | 167,072 | |
| | 乳幼児子育て応援事業 | 44,200 | 44,850 | 1歳児子育て応援事業(子育てサロン) |
| | 高校生保育体験推進事業 | 1,893 | 1,800 | |
| | 多子世帯保育料軽減事業 | 40,396 | 34,712 | 第3子以降の保育料軽減補助 |
| | 幼児保育料軽減臨時特別補助事業 | 1,021 | 2,400 | 東日本大震災被災幼児の保育料減免 |
| | 緊急環境整備等補助事業 | 75,197 | 76,000 | 遊具等整備補助 |
| | 預かり保育特別支援推進事業 | — | 50,000 | |

| 都道府 県名 | 費目 | 金額(千円) | | 対象・単価・条件等(平成26年度) |
|------------|------------------|------------|------------|--|
| | | 25年度 | 26年度 | |
| 奈良 | 教育経常費 | 1,116,439 | 1,155,248 | 学法・園児1人181,500円 |
| | 心身障害児教育振興費 | 42,588 | 43,904 | 2人以上園児1人784,000円 |
| | 教育改革推進特別経費 | 8,748 | 9,000 | 幼児教育の質の向上 |
| | 緊急環境整備事業 | 5,399 | 10,000 | 園児1人183,890円 |
| 和歌山 | 経常費 | 1,158,800 | 1,168,438 | 2人以上園児1人784,000円 |
| | 障害児教育教育費 | 36,835 | 39,200 | 1人以上園児1人392,000円 |
| | 預かり保育推進事業 | 61,488 | 65,040 | 預かり保育 |
| | 就園支援補助 | 105 | 263 | 同時在園(第2子以降)園児1人17,500円 |
| 大阪 | 経常費 | 17,165,543 | 17,750,400 | 学法・学法予定・園児1人176,205円、3歳児特別13,500円 |
| | 教育研究費等補助 | 112,931 | 140,223 | 学法以外・園児1人52,800円、3歳児特別4,000円 |
| | 特別支援教育費 | 570,752 | 599,760 | 2人以上園児1人784,000円 |
| | キンダー・カウソラー事業 | 31,210 | 31,250 | ※予算額は全学校種計 |
| 鳥取 | 耐震化緊急対策事業費 | 12,363 | 986,735 | ※予算額は全学校種計 |
| | 非構造材耐震対策促進事業 | — | 26,228 | 学法・園児1人184,495円 |
| | 運営費 | 674,160 | 708,460 | 1人以上園児1人784,000円 |
| | 特別支援教育研究推進事業 | 60,657 | 68,208 | 預かり保育、休業日預かり保育、子育て支援活動 |
| 島根 | 教育活動費 | 1,949 | 1,909 | 同時在園、法人減免額の1/3(保育料の1/2減額が限度) |
| | 魅力と特色ある学校づくり推進事業 | 1,496 | 5,000 | 第3子以降、保育料の1/4 |
| | 振興費 | 108,174 | 98,321 | 学法・園児1人167,082円 |
| | 経常費 | 951,238 | 1,019,402 | 学法以外・園児1人36,012円 |
| 岡山 | 教育研究費 | 68,746 | 69,572 | 学法・学法以外・園児1人162,402円 |
| | 教育改革等推進補助 | 8,323 | 10,000 | 預かり保育、子育て支援活動、特別支援教育の推進、規範意識の醸成 |
| | 緊急環境整備事業補助 | — | 15,560 | 遊具等環境整備 |
| | 経常費 | 5,691,735 | 5,658,896 | 学法・園児1人188,567円 |
| 広島 | 連盟補助 | 1,300 | 1,300 | 私幼団体(研修会費用の1/2) |
| | 耐震化緊急事業費 | 10,951 | 96,302 | 耐震補強工事の1/6(幼小中高の総額) |
| | 幼稚園機能充実支援事業 | 527,836 | 1,111,980 | 認定こども園の整備補助・耐震化整備補助(事業費の1/2) |
| | 幼児教育の質向上環境整備事業 | — | 15,560 | 遊具等整備(認定こども園1/2、幼稚園1/3、1施設当たり2,000万円上限額) |
| 山口 | 運営費 | 2,646,180 | 2,646,780 | 学法・園児1人186,000円 |
| | 預かりサポート推進事業 | 282,178 | 299,015 | 預かり保育、休業日預かり保育、特別支援教育 |
| | 地域子育て支援事業 | 24,725 | 25,800 | 地域開放・1園1,000,000円限度 |
| | 耐震化促進事業 | 40,596 | 163,673 | 耐震診断、補強・改築工事 |
| 徳島 | 耐震化促進利子補給事業 | 167 | 1,272 | 耐震化工事に対する利子補給 |
| | 教職員研修補助 | 181 | 181 | 私幼団体(教職員研修事業補助) |
| | 環境整備特別事業 | — | 65,610 | 栗塚整備に対する助成 |
| | 運営費 | 252,925 | 247,011 | 学法・園児1人181,551円 |
| 香川 | 経常費 | 979,977 | 1,004,520 | 学法・園児1人177,571円 |
| | 特色教育チャレンジ支援事業 | 66,431 | 99,540 | 学法・預かり保育、子育て支援等 |
| | 教材教員費 | 1,924 | 2,072 | 学法以外・園児1人14,800円 |
| | 特別支援教育費 | 54,880 | 58,800 | 学法・2人以上園児1人784,000円 |
| 愛媛 | 認定こども園整備事業 | — | 163,000 | 学法・認定こども園設置促進 |
| | 耐震化促進事業 | 5,675 | 40,973 | 学法・耐震化促進 |
| | 教員研修費 | 20 | 786 | 学法 |
| | 連盟補助 | 600 | 600 | 学法・園児1人177,205円(満3歳児106,323円) |
| 高知 | 運営費 | 2,726,065 | 2,806,203 | 学法・2人以上園児1人392,000円、1人以上園児1人177,205円 |
| | (特別支援教育) | 130,535 | 138,525 | 学法・預かり保育、子育て相談、園舎開放等 |
| | 子育て総合支援事業 | 534,973 | 553,563 | 学法・園児1人176,205円 |
| | 運営費 | 86,103 | 88,155 | 学法・子育て支援事業 |
| 緊急環境整備事業補助 | 特別支援教育費 | 25,088 | 28,616 | 学法・1人以上園児1人392,000円 |
| | 耐震化促進事業費 | 6,920 | 1,750 | 耐震対策 |
| | 緊急環境整備事業補助 | — | 4,393 | 遊具等整備助成 |
| | 保育料減免補助 | — | 94 | 東日本大震災被災園児の就園料等減免 |

| 都道府 県名 | 費 目 | 金額 (千円) | | 対象・単価・条件等 (平成26年度) |
|-----------|---|------------|---|---|
| | | 25年度 | 26年度 | |
| 福岡 | 経常費 (心身障害者教育経常費補助) 教育改革推進特別経常費 保育料軽減 振興協会補助 設備費補助 耐震化促進費補助 | 11,427,273 | 11,574,055 | 学法・園児1人186,705円 学法以外・園児1人30,000円 学法・学法予定・1人以上園児1人392,000円 教育改革の推進 東日本大震災被災幼児の保育料軽減 私幼団体(研修事業補助) 認定こども園等における環境整備補助 学法・耐震化に対する補助 |
| | | 140,618 | 135,060 | |
| | | (170,128) | (105,056) | |
| | | 220,220 | 275,591 | |
| | | 387 | 713 | |
| | | 9,405 | 9,650 | |
| | | 71,590 | 116,220 | |
| | | — | 247,657 | |
| | | 1,620,378 | 1,668,833 | 学法・園児1人181,790円 |
| | | 135,159 | 125,440 | 学法・2人以上園児1人784,000円 学法・1人園児1人392,000円 |
| 佐賀 | 特別支援教育費 教育改革推進特別経費 認定こども園設置促進事業費 私立学校指導者研修事業費 被災幼児就園支援事業費 私立学校授業料等減免事業 私立学校施設整備補助 | 225,479 | 233,402 | 預かり保育、子育て支援 |
| | | 136,375 | 47,315 | 認定こども園(幼稚園型)運営費:0歳107,000円、1~2歳57,000円 研修費 |
| | | 1,000 | 1,000 | |
| | | 1,301 | 1,301 | 東日本大震災被災幼児への就園奨励事業 |
| | | 138 | 138 | 東日本大震災被災幼児への保育料等減免 |
| | | 255,540 | 24,086 | 耐震化、施設・設備整備 |
| | | 2,286,736 | 2,419,075 | 学法(社福)・園児1人179,514円 |
| | | 37,020 | 30,888 | 学法(社福)・第2子園児1人3,000円以内 |
| | | 94,051 | 70,560 | 学法(社福)・2人以上園児1人784,000円 |
| | | 215,843 | 202,910 | 学法(社福) |
| 熊本 | 経常費 特別支援教育経費 子育て支援事業 連合研修費 耐震化促進事業 | 82,038 | 95,500 | 学法(社福)・幼稚園1,600,000円上限、認定こども園2,000,000円上限 学法(社福)・東日本大震災被災児:保育料、入園料の減免額全額補助 |
| | | 540 | 569 | |
| | | 2,469,492 | 2,575,284 | 学法・園児1人175,428円 |
| | | 135,051 | 135,632 | 学法・2人以上園児1人784,000円以内 |
| | | 126,003 | 119,707 | 学法・1人園児1人392,000円以内 |
| | | 793 | 753 | 学法・預かり保育、子育て支援 私幼団体 |
| | | 554,482 | 723,330 | 耐震診断、耐震補強工事、耐震改築工事 |
| | | 1,496,302 | 1,537,037 | 学法・園児1人176,205円 |
| | | 57,624 | 49,784 | 学法・2人以上園児1人784,000円 学法・1人園児1人392,000円 |
| | | 宮崎 | 運営費(一般) 運営費(特別支援教育費) 運営費(教育改革推進特別補助) 団体補助 保育料減免補助 防災教育支援事業 | 77,546 |
| 1,285 | 1,144 | | | 研修費 |
| 21,210 | 21,030 | | | 2人以上同時在園減免 |
| 1,128 | 6,560 | | | 基準額80,000円 |
| 1,768,223 | 1,767,567 | | | 学法・園児1人173,938円 |
| 103,906 | 111,360 | | | |
| 30,576 | 35,084 | | | 学法・2人以上園児1人392,000円 学法・1人園児1人196,000円 |
| 4,204 | 4,000 | | | 補助対象経費が20万円以上、補助率1/2 入園料・保育料の減免 |
| 1,623 | 1,410 | | | |
| 3,118,623 | 3,140,158 | | | 学法・園児1人178,134円 |
| 鹿児島 | 運営費 運営費特別補助 運営費 個人立等私立幼稚園運営費 個人立等幼稚園預かり保育推進事業 特別支援教育補助 読書環境整備事業補助 被災児童生徒等授業料等軽減費補助 | 478,970 | 528,132 | 学法・預かり保育、特別支援教育 |
| | | 759,403 | 790,431 | 学法・園児1人176,396円 |
| | | 88,525 | 98,532 | 学法・預かり保育、子育て支援 |
| | | 2,501 | 2,075 | 学法以外・園児1人37,725円 |
| | | 300 | 300 | 学法以外・預かり保育、子育て支援 |
| | | 8,624 | 11,564 | 学法・2人以上園児1人392,000円 全幼・1人園児1人196,000円 |
| | | — | 36,259 | |
| | | — | 299 | 東日本大震災被災児への授業料等軽減 |
| | | — | — | |
| | | — | — | |

注) 都道府県学担当課からの報告による、平成26年5月1日現在、全日私幼連調へ

注) 平成25年度額は実績分。平成26年度額は当初予算案・補正見込み分を含む

注) 日本私立学校振興・共済事業団、退職財団・退職財団・退職財団および融資機関に関するものは除く

国公立幼稚園 保育料等の推移

(単位：円)

| 区分 | 9年度 | 10年度 | 11年度 | 12年度 | 13年度 | 14年度 | 15年度 | 16年度 | 17年度 | 18年度 | 19年度 | 20年度 | 21年度 | 22年度 | 23年度 | 24年度 | 25年度 | 26年度 | |
|-----------|-------|---------|---------|---------|---------|---------|---------|---------|---------|---------|---------|---------|---------|---------|---------|---------|----------|---------|----------|
| 公立 | 保育料 | 68,639 | 70,161 | 71,349 | 72,451 | 73,352 | 73,779 | 74,572 | 75,176 | 75,333 | 76,087 | 76,652 | 77,632 | 78,029 | 78,267 | 78,451 | 77,940 | 78,522 | 76,627 |
| | 入園料 | 1,203 | 1,216 | 1,239 | 1,237 | 1,236 | 1,213 | 1,237 | 1,202 | 1,205 | 1,233 | 1,209 | 1,205 | 1,216 | 1,195 | 1,224 | 1,203 | 1,188 | 1,200 |
| | 合計(A) | 69,842 | 71,377 | 72,588 | 73,688 | 74,588 | 74,992 | 75,809 | 76,378 | 76,538 | 77,320 | 77,861 | 78,837 | 79,245 | 79,462 | 79,675 | 79,143 | 79,710 | 77,827 |
| | | (2.6) | (2.2) | (1.7) | (1.5) | (1.2) | (0.5) | (1.1) | (0.8) | (0.2) | (1.0) | (0.7) | (1.3) | (0.5) | (0.3) | (0.3) | - (0.7) | (0.7) | - (2.4) |
| 私立 | 保育料 | 212,063 | 216,423 | 219,916 | 222,934 | 226,098 | 228,393 | 229,991 | 232,284 | 234,711 | 237,348 | 243,181 | 247,478 | 251,200 | 253,480 | 255,692 | 257,478 | 259,349 | 265,258 |
| | 入園料 | 47,765 | 48,378 | 48,693 | 48,911 | 49,332 | 49,653 | 49,902 | 50,041 | 50,554 | 50,709 | 51,442 | 51,800 | 52,365 | 52,298 | 52,419 | 52,519 | 52,629 | 52,809 |
| | 合計(B) | 259,828 | 264,801 | 268,609 | 271,845 | 275,430 | 278,046 | 279,893 | 282,325 | 285,265 | 288,057 | 294,623 | 299,278 | 303,565 | 305,778 | 308,111 | 309,997 | 311,978 | 318,067 |
| | | (2.8) | (1.9) | (1.4) | (1.2) | (1.3) | (0.9) | (0.7) | (0.9) | (1.0) | (1.0) | (2.3) | (1.6) | (1.4) | (0.7) | (0.8) | (0.6) | (0.6) | (2.0) |
| 格差(B)-(A) | | 189,986 | 193,424 | 196,021 | 198,157 | 200,842 | 203,054 | 204,084 | 205,947 | 208,727 | 210,737 | 216,762 | 220,441 | 224,320 | 226,316 | 228,436 | 230,854 | 232,268 | 240,240 |
| 国立 | 保育料 | 66,000 | 66,600 | 68,400 | 68,400 | 70,800 | 70,800 | 70,800 | | | | | | | | | | | |
| | 入園料 | 30,000 | 30,500 | 30,500 | 30,700 | 30,700 | 31,300 | 31,300 | | | | | | | | | | | |
| | 合計 | 96,000 | 96,500 | 98,900 | 99,100 | 101,500 | 102,100 | 102,100 | | | | | | | | | | | |
| | | (0.0) | (0.5) | (0.0) | (0.2) | (2.4) | (0.6) | (0.0) | | | | | | | | | | | |

注) 金額は園児1人あたりの年額

注) カッコ内は対前年度比増%

注) 国立幼稚園の保育料等(平成16年度～)は、国立大学法人化に伴い各法人ごとに規定

平成26年度 公私立幼稚園保育料等平均額の比較

| 都道府県名 | 公立幼稚園 | | 私立幼稚園 | | 公私 比率 | 公私の格差 | | 公立幼稚園 | | 私立幼稚園 | | 公私の格差 (D)-(C) |
|-------|---------|---------|---------|---------|----------|---------|---------|---------|---------|---------|--|------------------|
| | 保育料(A) | 保育料(B) | 保育料(B) | 保育料(A) | | (B)-(A) | 入園料 | 入園料 | 合計(C) | 合計(D) | | |
| 全国の平均 | 76,627 | 265,258 | 216,976 | 188,631 | 3.5 | 1,200 | 52,809 | 77,827 | 318,067 | 240,240 | | |
| 北海道 | 90,050 | 216,976 | 126,926 | 126,926 | 2.4 | 1,705 | 41,024 | 91,755 | 258,000 | 166,245 | | |
| 青森 | 71,289 | 261,753 | 190,464 | 190,464 | 3.7 | 1,399 | 26,906 | 72,688 | 288,659 | 215,971 | | |
| 岩手 | 66,081 | 228,672 | 162,591 | 162,591 | 3.5 | 1,498 | 26,178 | 67,579 | 254,850 | 187,271 | | |
| 宮城 | 61,062 | 240,290 | 179,228 | 179,228 | 3.9 | 447 | 30,722 | 61,509 | 271,012 | 209,503 | | |
| 秋田 | 100,519 | 215,859 | 115,340 | 115,340 | 2.1 | 0 | 20,577 | 100,519 | 236,436 | 135,917 | | |
| 山形 | 103,528 | 273,343 | 169,815 | 169,815 | 2.6 | 217 | 29,188 | 103,745 | 302,531 | 198,786 | | |
| 福島 | 47,104 | 219,493 | 172,389 | 172,389 | 4.7 | 179 | 27,883 | 47,283 | 247,376 | 200,093 | | |
| 茨城 | 56,765 | 240,114 | 183,349 | 183,349 | 4.2 | 479 | 39,541 | 57,244 | 279,655 | 222,411 | | |
| 栃木 | 97,932 | 260,823 | 162,891 | 162,891 | 2.7 | 0 | 41,762 | 97,932 | 302,585 | 204,653 | | |
| 群馬 | 65,538 | 254,347 | 188,809 | 188,809 | 3.9 | 992 | 33,633 | 66,530 | 287,980 | 221,450 | | |
| 埼玉 | 91,750 | 283,028 | 191,278 | 191,278 | 3.1 | 597 | 63,786 | 92,347 | 346,814 | 254,467 | | |
| 千葉 | 77,255 | 256,385 | 179,130 | 179,130 | 3.3 | 980 | 65,276 | 78,235 | 321,661 | 243,426 | | |
| 新潟 | 72,943 | 257,541 | 184,598 | 184,598 | 3.5 | 1,443 | 27,400 | 74,386 | 284,941 | 210,555 | | |
| 山梨 | 115,098 | 264,187 | 149,089 | 149,089 | 2.3 | 0 | 33,750 | 115,098 | 297,937 | 182,839 | | |
| 東京 | 83,374 | 317,317 | 233,943 | 233,943 | 3.8 | 690 | 103,498 | 84,064 | 420,815 | 336,751 | | |
| 神奈川 | 100,204 | 314,800 | 214,596 | 214,596 | 3.1 | 2,327 | 107,315 | 102,531 | 422,115 | 319,584 | | |
| 富山 | 97,685 | 239,502 | 141,817 | 141,817 | 2.5 | 0 | 25,377 | 97,685 | 264,879 | 167,194 | | |
| 石川 | 173,263 | 247,832 | 74,569 | 74,569 | 1.4 | 0 | 21,919 | 173,263 | 269,751 | 96,488 | | |
| 福井 | 50,828 | 235,582 | 184,754 | 184,754 | 4.6 | 2,704 | 26,091 | 53,532 | 261,673 | 208,141 | | |
| 長野 | 208,560 | 266,786 | 58,226 | 58,226 | 1.3 | 1,367 | 24,067 | 209,927 | 290,853 | 80,926 | | |
| 岐阜 | 76,515 | 307,919 | 231,404 | 231,404 | 4.0 | 6 | 24,626 | 76,521 | 332,545 | 256,024 | | |
| 静岡 | 71,248 | 233,093 | 161,845 | 161,845 | 3.3 | 559 | 31,323 | 71,807 | 264,416 | 192,609 | | |
| 愛知 | 92,055 | 232,948 | 140,893 | 140,893 | 2.5 | 582 | 34,036 | 92,637 | 266,984 | 174,347 | | |
| 三重 | 67,676 | 273,068 | 205,392 | 205,392 | 4.0 | 0 | 32,407 | 67,676 | 305,475 | 237,799 | | |
| 滋賀 | 83,488 | 251,646 | 168,158 | 168,158 | 3.0 | 89 | 36,857 | 83,577 | 288,503 | 204,926 | | |
| 京都 | 97,862 | 245,393 | 147,531 | 147,531 | 2.5 | 1,939 | 56,868 | 99,801 | 302,261 | 202,460 | | |
| 兵庫 | 88,851 | 257,686 | 168,835 | 168,835 | 2.9 | 2,497 | 56,873 | 91,348 | 314,559 | 223,211 | | |
| 奈良 | 67,758 | 218,307 | 150,549 | 150,549 | 3.2 | 1,736 | 42,442 | 69,494 | 260,749 | 191,255 | | |
| 和歌山 | 65,894 | 243,219 | 177,325 | 177,325 | 3.7 | 342 | 28,721 | 66,236 | 271,940 | 205,704 | | |
| 大阪 | 102,414 | 276,241 | 173,827 | 173,827 | 2.7 | 2,093 | 56,866 | 104,507 | 333,107 | 228,600 | | |
| 鳥取 | 157,355 | 276,737 | 119,382 | 119,382 | 1.8 | 0 | 19,148 | 157,355 | 295,885 | 138,530 | | |
| 島根 | 83,750 | 255,076 | 171,326 | 171,326 | 3.0 | 573 | 28,182 | 84,323 | 283,258 | 198,935 | | |
| 岡山 | 63,350 | 214,731 | 151,381 | 151,381 | 3.4 | 0 | 27,400 | 63,350 | 242,131 | 178,781 | | |
| 広島 | 86,838 | 242,947 | 156,109 | 156,109 | 2.8 | 1,249 | 39,755 | 88,087 | 282,702 | 194,615 | | |
| 山口 | 72,608 | 230,699 | 158,091 | 158,091 | 3.2 | 46 | 16,937 | 72,654 | 247,636 | 174,982 | | |
| 徳島 | 79,423 | 274,909 | 195,486 | 195,486 | 3.5 | 24 | 50,455 | 79,447 | 325,364 | 245,917 | | |
| 香川 | 65,471 | 221,074 | 155,603 | 155,603 | 3.4 | 0 | 26,200 | 65,471 | 247,274 | 181,803 | | |
| 愛媛 | 64,038 | 198,893 | 134,855 | 134,855 | 3.1 | 1,296 | 26,673 | 65,334 | 225,566 | 160,232 | | |
| 高知 | 49,024 | 302,822 | 253,798 | 253,798 | 6.2 | 23 | 30,839 | 49,047 | 333,661 | 284,614 | | |
| 福岡 | 69,800 | 280,532 | 210,732 | 210,732 | 4.0 | 1,962 | 46,149 | 71,762 | 326,681 | 254,919 | | |
| 佐賀 | 69,029 | 258,995 | 189,966 | 189,966 | 3.8 | 1,647 | 23,428 | 70,676 | 282,423 | 211,747 | | |
| 長崎 | 62,119 | 287,246 | 225,127 | 225,127 | 4.6 | 3,561 | 32,336 | 65,680 | 319,582 | 253,902 | | |
| 熊本 | 64,055 | 240,806 | 176,751 | 176,751 | 3.8 | 315 | 23,536 | 64,370 | 264,342 | 199,972 | | |
| 大分 | 58,518 | 262,432 | 203,914 | 203,914 | 4.5 | 54 | 29,841 | 58,572 | 292,273 | 233,701 | | |
| 宮崎 | 59,603 | 257,763 | 198,160 | 198,160 | 4.3 | 3,967 | 27,889 | 63,570 | 285,652 | 222,082 | | |
| 鹿児島 | 53,344 | 286,112 | 232,768 | 232,768 | 5.4 | 403 | 35,862 | 53,747 | 321,974 | 268,227 | | |
| 沖縄 | 52,318 | 246,200 | 193,882 | 193,882 | 4.7 | 5,353 | 28,809 | 57,671 | 275,009 | 217,338 | | |

注)公私の比率は、公立幼稚園を1とした場合の私立幼稚園の率

平成26年度 私立幼稚園保育料等平均額

(単位：円)

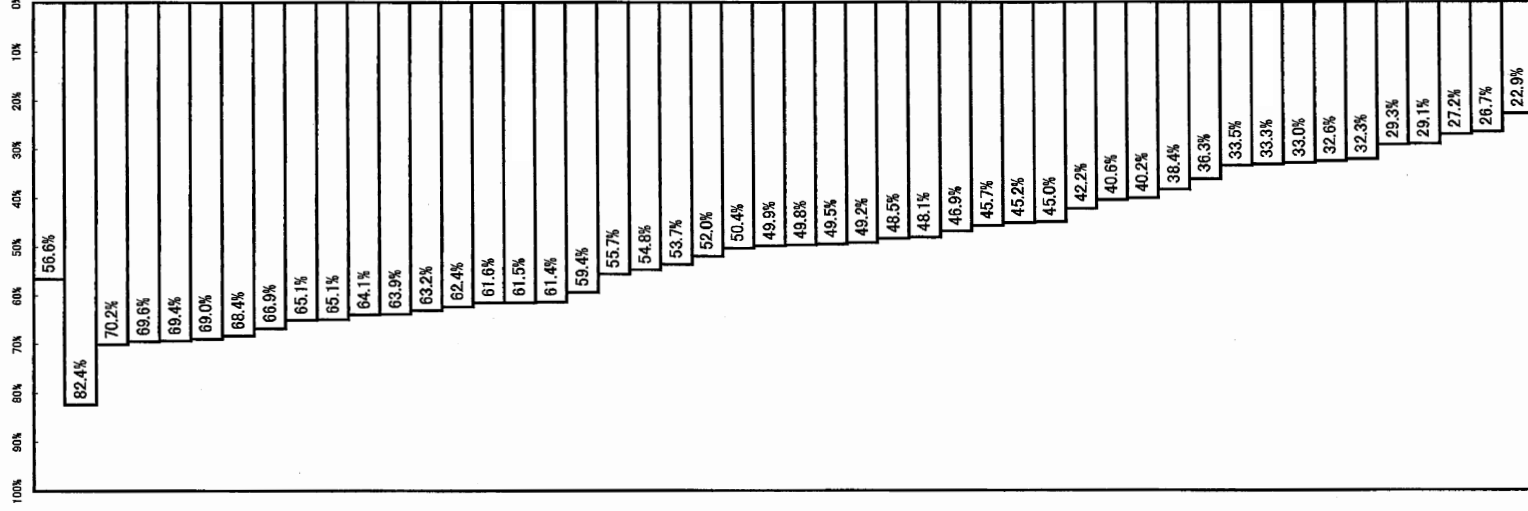
| 都道府県名 | 保育料 | 対前年度 増▲減% | 入園料 | 対前年度 増▲減% | 施設整備費 | 対前年度 増▲減% | 合計 | 対前年比 増▲減% |
|-------|---------|--------------|---------|--------------|---------|--------------|---------|--------------|
| 全国の平均 | 265,258 | 2.3 | 52,809 | 0.3 | 32,480 | ▲ 5.7 | 350,547 | 1.2 |
| 北海道 | 216,976 | 2.5 | 41,024 | 0.1 | 23,164 | ▲ 3.9 | 281,164 | 1.6 |
| 青森 | 261,753 | 1.3 | 26,906 | ▲ 1.7 | 49,680 | ▲ 25.5 | 338,339 | ▲ 4.0 |
| 岩手 | 228,672 | 8.8 | 26,178 | 1.1 | 21,790 | ▲ 26.3 | 276,640 | 4.1 |
| 宮城 | 240,290 | 8.3 | 30,722 | 1.8 | 37,402 | ▲ 23.5 | 308,900 | 2.4 |
| 秋田 | 215,859 | 0.7 | 20,577 | 0.3 | 21,992 | ▲ 5.7 | 258,429 | 0.1 |
| 山形 | 273,343 | 4.1 | 29,188 | 0.5 | 40,061 | ▲ 12.1 | 342,591 | 1.6 |
| 福島 | 219,493 | 1.1 | 27,883 | 0.0 | 17,272 | 0.3 | 264,649 | 0.9 |
| 茨城 | 240,114 | 6.7 | 39,541 | 0.7 | 37,259 | ▲ 24.4 | 316,914 | 1.0 |
| 栃木 | 260,823 | 2.3 | 41,762 | 0.7 | 25,902 | ▲ 6.1 | 328,487 | 1.4 |
| 群馬 | 254,347 | 5.6 | 33,633 | 1.9 | 23,339 | ▲ 11.6 | 311,319 | 3.7 |
| 埼玉 | 283,028 | 0.2 | 63,786 | 0.5 | 25,227 | ▲ 1.2 | 372,041 | 0.2 |
| 千葉 | 256,385 | 1.7 | 65,276 | 0.4 | 31,762 | 2.3 | 353,423 | 1.5 |
| 新潟 | 257,541 | 4.5 | 27,400 | 0.1 | 35,643 | ▲ 8.9 | 320,583 | 2.5 |
| 山梨 | 264,187 | 2.2 | 33,750 | 0.7 | 20,411 | 15.6 | 318,348 | 2.8 |
| 東京 | 317,317 | 0.9 | 103,498 | 0.4 | 42,777 | 1.9 | 463,591 | 0.9 |
| 神奈川 | 314,800 | 0.7 | 107,315 | 0.3 | 33,718 | 0.8 | 455,833 | 0.6 |
| 富山 | 239,502 | 4.7 | 25,377 | 0.0 | 35,869 | 2.3 | 300,748 | 4.0 |
| 石川 | 247,832 | 2.0 | 21,919 | 0.9 | 18,422 | ▲ 0.8 | 288,173 | 1.8 |
| 福井 | 235,582 | 5.6 | 26,091 | 0.0 | 22,475 | ▲ 26.1 | 284,148 | 1.6 |
| 長野 | 266,786 | 4.3 | 24,067 | 0.6 | 34,222 | ▲ 13.6 | 325,075 | 1.8 |
| 岐阜 | 307,919 | 5.6 | 24,626 | ▲ 1.0 | 32,808 | ▲ 27.7 | 365,354 | 1.0 |
| 静岡 | 233,093 | 2.2 | 31,323 | ▲ 1.3 | 35,208 | ▲ 3.4 | 299,624 | 1.1 |
| 愛知 | 232,948 | 1.7 | 34,036 | 0.5 | 59,362 | ▲ 1.0 | 326,346 | 1.1 |
| 三重 | 273,068 | 4.5 | 32,407 | 1.3 | 28,956 | ▲ 13.6 | 334,430 | 2.3 |
| 滋賀 | 251,646 | 2.4 | 36,857 | 3.9 | 35,761 | ▲ 2.7 | 324,263 | 2.0 |
| 京都 | 245,393 | 1.2 | 56,868 | 0.5 | 45,613 | ▲ 4.1 | 347,875 | 0.4 |
| 兵庫 | 257,686 | 1.5 | 56,873 | 0.3 | 33,351 | ▲ 2.8 | 347,909 | 0.9 |
| 奈良 | 218,307 | 3.2 | 42,442 | ▲ 0.5 | 105,704 | ▲ 3.6 | 366,453 | 0.7 |
| 和歌山 | 243,219 | 12.8 | 28,721 | 1.5 | 24,043 | ▲ 33.0 | 295,983 | 5.8 |
| 大阪 | 276,241 | 2.8 | 56,866 | 0.5 | 28,338 | ▲ 12.9 | 361,445 | 1.0 |
| 鳥取 | 276,737 | 1.3 | 19,148 | 0.2 | 29,896 | ▲ 8.9 | 325,781 | 0.2 |
| 島根 | 255,076 | 6.3 | 28,182 | 0.0 | 120,520 | 0.6 | 338,040 | 4.8 |
| 岡山 | 214,731 | 5.4 | 27,400 | 1.1 | 27,062 | ▲ 21.9 | 269,193 | 1.4 |
| 広島 | 242,947 | 2.1 | 39,755 | 0.1 | 24,357 | ▲ 9.3 | 307,059 | 0.8 |
| 山口 | 230,699 | 5.0 | 16,937 | 1.0 | 24,752 | ▲ 18.6 | 272,388 | 2.1 |
| 徳島 | 274,909 | ▲ 0.2 | 50,455 | ▲ 1.6 | 74,099 | ▲ 5.8 | 399,463 | ▲ 1.5 |
| 香川 | 221,074 | 4.3 | 26,200 | 0.5 | 31,989 | ▲ 10.1 | 279,263 | 2.1 |
| 愛媛 | 198,893 | 2.2 | 26,673 | 0.6 | 23,106 | ▲ 8.4 | 248,674 | 0.9 |
| 高知 | 302,822 | 3.5 | 30,839 | ▲ 0.5 | 18,791 | ▲ 0.7 | 352,452 | 2.9 |
| 福岡 | 280,532 | 3.6 | 46,149 | 2.3 | 34,786 | ▲ 5.7 | 361,467 | 2.4 |
| 佐賀 | 258,995 | 2.5 | 23,428 | 0.0 | 9,686 | ▲ 8.8 | 292,109 | 1.8 |
| 長崎 | 287,246 | 0.2 | 32,336 | ▲ 1.4 | 16,832 | ▲ 1.8 | 336,415 | 0.0 |
| 熊本 | 240,806 | 2.2 | 23,536 | ▲ 1.6 | 5,195 | ▲ 31.4 | 269,535 | 1.0 |
| 大分 | 262,432 | 3.0 | 29,841 | 0.2 | 26,976 | ▲ 4.7 | 319,249 | 2.0 |
| 宮崎 | 257,763 | 1.3 | 27,889 | ▲ 0.8 | 13,356 | ▲ 15.8 | 299,009 | 0.2 |
| 鹿児島 | 286,112 | 1.6 | 35,862 | ▲ 8.1 | 24,698 | 57.5 | 346,673 | 3.1 |
| 沖縄 | 246,200 | 2.6 | 28,809 | ▲ 0.4 | 33,068 | 9.3 | 308,078 | 3.0 |

資料出所＝文部科学省

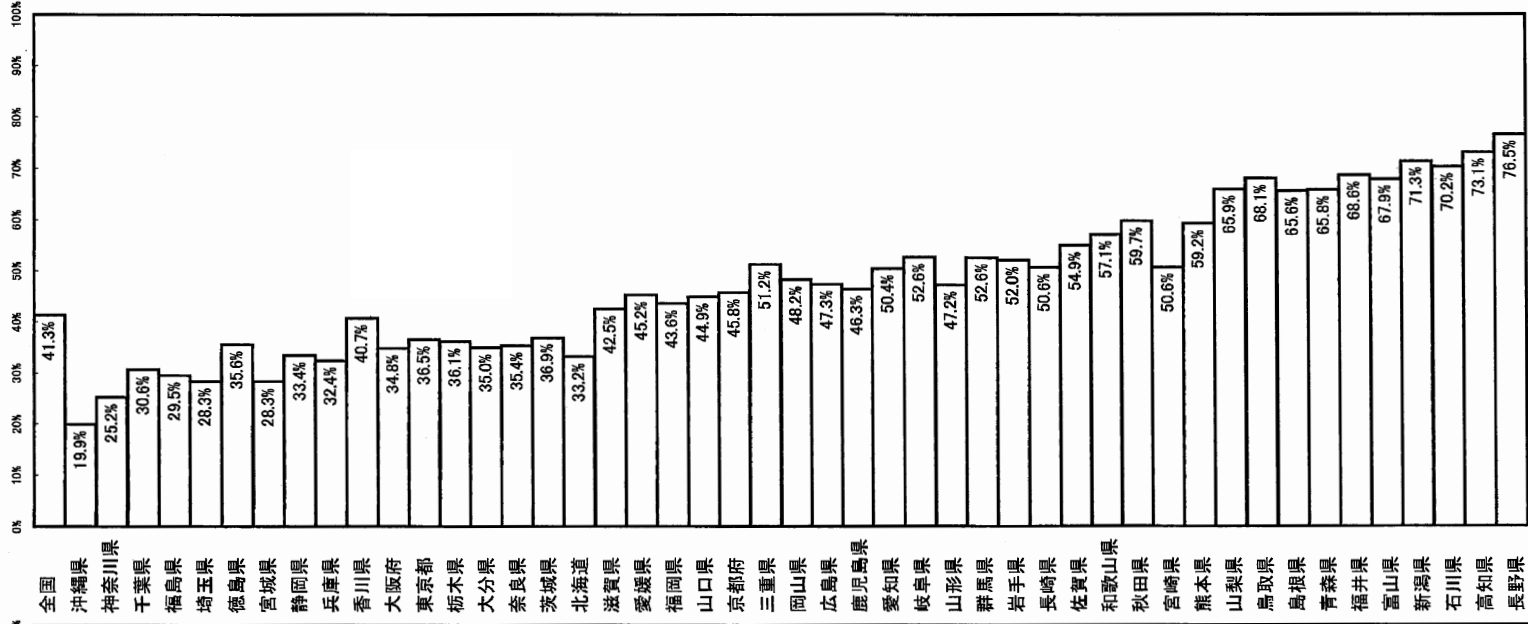
※各都道府県の「合計」欄については、各学校における授業料、入学科及び施設整備費等の合計額を集計し学校数で除しているため、表中の各欄（授業料、入学科、施設整備費等）の合計と一致しないことがある。

都道府県別幼児教育・保育の普及状況（5歳児）

幼稚園就園率



保育所在籍率



(注)・保育所在籍率については、「平成22年社会福祉施設等調査」(平成22年10月1日現在)を調査対象施設数及び集計施設数で割り戻した数値を学年別別に換算し、文部科学省で推計したものである。
 ・推計値であるため、幼稚園就園率と保育所在籍率の合計が100%を超えることがある。
 (資料)文部科学省「平成22年度学校基本調査報告書」(平成22年5月1日現在)、厚生労働省「平成22年社会福祉施設等調査」(平成22年10月1日現在)、総務省「平成22年国勢調査」(平成22年10月1日現在)

認定こども園の認定件数(平成26年4月1日現在)

| No. | 都道府県 | 認定件数 | 公立 | 私立 | 幼保連携型 | 幼稚園型 | 保育所型 | 地方裁量型 |
|-----|------|-------------|-----------|------------|-----------|-----------|-----------|---------|
| 1 | 北海道 | 72 (56) | 21 (20) | 51 (36) | 45 (34) | 7 (4) | 19 (16) | 1 (2) |
| 2 | 青森県 | 23 (20) | 0 (0) | 23 (20) | 4 (4) | 16 (15) | 3 (1) | 0 (0) |
| 3 | 岩手県 | 30 (23) | 7 (7) | 23 (16) | 22 (17) | 5 (3) | 3 (3) | 0 (0) |
| 4 | 宮城県 | 14 (12) | 5 (5) | 9 (7) | 12 (10) | 1 (1) | 1 (1) | 0 (0) |
| 5 | 秋田県 | 37 (32) | 10 (10) | 27 (22) | 27 (24) | 6 (4) | 4 (4) | 0 (0) |
| 6 | 山形県 | 21 (20) | 1 (1) | 20 (19) | 14 (14) | 6 (5) | 1 (1) | 0 (0) |
| 7 | 福島県 | 35 (31) | 6 (4) | 29 (27) | 30 (27) | 4 (3) | 1 (1) | 0 (0) |
| 8 | 茨城県 | 99 (39) | 8 (6) | 91 (33) | 43 (25) | 49 (9) | 7 (5) | 0 (0) |
| 9 | 栃木県 | 25 (20) | 3 (3) | 22 (17) | 19 (15) | 4 (3) | 2 (2) | 0 (0) |
| 10 | 群馬県 | 30 (27) | 2 (2) | 28 (25) | 10 (10) | 18 (16) | 0 (0) | 2 (1) |
| 11 | 埼玉県 | 38 (32) | 0 (0) | 38 (32) | 34 (29) | 3 (3) | 0 (0) | 1 (0) |
| 12 | 千葉県 | 27 (26) | 13 (12) | 14 (14) | 23 (22) | 1 (1) | 2 (2) | 1 (1) |
| 13 | 東京都 | 103 (91) | 23 (20) | 80 (71) | 16 (14) | 51 (46) | 26 (21) | 10 (10) |
| 14 | 神奈川県 | 43 (40) | 7 (6) | 36 (34) | 25 (24) | 16 (14) | 2 (2) | 0 (0) |
| 15 | 新潟県 | 35 (26) | 5 (3) | 30 (23) | 30 (21) | 4 (4) | 1 (1) | 0 (0) |
| 16 | 富山県 | 16 (14) | 2 (2) | 14 (12) | 11 (10) | 3 (2) | 2 (2) | 0 (0) |
| 17 | 石川県 | 9 (8) | 1 (1) | 8 (7) | 4 (4) | 2 (2) | 3 (2) | 0 (0) |
| 18 | 福井県 | 10 (10) | 3 (3) | 7 (7) | 10 (10) | 0 (0) | 0 (0) | 0 (0) |
| 19 | 山梨県 | 6 (5) | 0 (0) | 6 (5) | 4 (3) | 2 (2) | 0 (0) | 0 (0) |
| 20 | 長野県 | 15 (11) | 1 (1) | 14 (10) | 13 (9) | 0 (0) | 1 (1) | 1 (1) |
| 21 | 岐阜県 | 9 (9) | 3 (3) | 6 (6) | 5 (5) | 3 (3) | 1 (1) | 0 (0) |
| 22 | 静岡県 | 23 (16) | 9 (5) | 14 (11) | 19 (13) | 1 (1) | 2 (1) | 1 (1) |
| 23 | 愛知県 | 24 (19) | 4 (4) | 20 (15) | 17 (14) | 0 (0) | 6 (5) | 1 (0) |
| 24 | 三重県 | 5 (5) | 1 (1) | 4 (4) | 3 (3) | 1 (1) | 1 (1) | 0 (0) |
| 25 | 滋賀県 | 25 (23) | 12 (11) | 13 (12) | 23 (22) | 0 (0) | 2 (1) | 0 (0) |
| 26 | 京都府 | 2 (1) | 1 (1) | 1 (0) | 2 (1) | 0 (0) | 0 (0) | 0 (0) |
| 27 | 大阪府 | 51 (35) | 4 (3) | 47 (32) | 40 (31) | 6 (1) | 5 (3) | 0 (0) |
| 28 | 兵庫県 | 118 (93) | 20 (19) | 98 (74) | 38 (31) | 45 (37) | 31 (23) | 4 (2) |
| 29 | 奈良県 | 12 (7) | 9 (7) | 3 (0) | 4 (4) | 4 (2) | 4 (1) | 0 (0) |
| 30 | 和歌山県 | 13 (10) | 7 (5) | 6 (5) | 5 (4) | 2 (2) | 6 (4) | 0 (0) |
| 31 | 鳥取県 | 17 (14) | 7 (6) | 10 (8) | 11 (8) | 1 (2) | 5 (4) | 0 (0) |
| 32 | 島根県 | 7 (6) | 3 (3) | 4 (3) | 4 (3) | 0 (0) | 3 (3) | 0 (0) |
| 33 | 岡山県 | 17 (13) | 16 (12) | 1 (1) | 12 (9) | 1 (1) | 4 (3) | 0 (0) |
| 34 | 広島県 | 39 (32) | 7 (6) | 32 (26) | 34 (27) | 0 (1) | 4 (4) | 1 (0) |
| 35 | 山口県 | 11 (9) | 0 (0) | 11 (9) | 1 (1) | 10 (8) | 0 (0) | 0 (0) |
| 36 | 徳島県 | 9 (6) | 8 (6) | 1 (0) | 4 (2) | 0 (0) | 5 (4) | 0 (0) |
| 37 | 香川県 | 1 (1) | 0 (0) | 1 (1) | 0 (0) | 1 (1) | 0 (0) | 0 (0) |
| 38 | 愛媛県 | 16 (16) | 0 (0) | 16 (16) | 10 (10) | 1 (1) | 1 (1) | 4 (4) |
| 39 | 高知県 | 20 (18) | 5 (5) | 15 (13) | 5 (5) | 11 (10) | 0 (0) | 4 (3) |
| 40 | 福岡県 | 40 (36) | 5 (5) | 35 (31) | 18 (17) | 11 (10) | 3 (2) | 8 (7) |
| 41 | 佐賀県 | 38 (36) | 0 (0) | 38 (36) | 18 (17) | 19 (18) | 1 (1) | 0 (0) |
| 42 | 長崎県 | 56 (50) | 1 (0) | 55 (50) | 18 (14) | 25 (23) | 13 (13) | 0 (0) |
| 43 | 熊本県 | 6 (4) | 0 (0) | 6 (4) | 2 (1) | 3 (2) | 1 (1) | 0 (0) |
| 44 | 大分県 | 33 (28) | 4 (3) | 29 (25) | 4 (3) | 22 (18) | 6 (6) | 1 (1) |
| 45 | 宮崎県 | 42 (34) | 1 (1) | 41 (33) | 2 (2) | 38 (30) | 2 (2) | 0 (0) |
| 46 | 鹿児島県 | 35 (34) | 7 (8) | 28 (26) | 24 (22) | 6 (6) | 5 (6) | 0 (0) |
| 47 | 沖縄県 | 2 (1) | 0 (0) | 2 (1) | 1 (0) | 1 (1) | 0 (0) | 0 (0) |
| 合 計 | | 1359 (1099) | 252 (220) | 1107 (879) | 720 (595) | 410 (316) | 189 (155) | 40 (33) |

※「認定件数」の括弧内の数値は、平成25年4月1日現在の認定件数

私立幼稚園における認定こども園数一覧

(平成26年5月1日現在)

| 都道府県名 | 合計 | | 学校法人 幼稚園数 | 学校法人 認定こども園 | 宗教法人 幼稚園数 | 宗教法人 認定こども園 | その他の法人 | | 個人 | |
|-------|-------|--------|--------------|----------------|--------------|----------------|--------|--------|-----|---|
| | 幼稚園数 | 認定こども園 | | | | | 幼稚園数 | 認定こども園 | | |
| 合計 | 8,147 | 965 | 7,347 | 902 | 367 | 3 | 58 | 52 | 375 | 8 |
| 北海道 | 467 | 44 | 463 | 42 | | | 2 | 2 | 2 | |
| 青森 | 110 | 20 | 109 | 20 | 1 | | | | | |
| 岩手 | 84 | 23 | 82 | 22 | 1 | | 1 | 1 | | |
| 宮城 | 184 | 9 | 158 | 8 | 11 | | 1 | 1 | 14 | |
| 秋田 | 73 | 27 | 64 | 20 | | | 9 | 7 | | |
| 山形 | 89 | 19 | 83 | 15 | 1 | | 4 | 4 | 1 | |
| 福島 | 150 | 30 | 135 | 30 | 10 | | | | 5 | |
| 茨城 | 194 | 85 | 191 | 83 | | | 2 | 2 | 1 | |
| 栃木 | 189 | 22 | 183 | 22 | 5 | | | | 1 | |
| 群馬 | 123 | 26 | 118 | 26 | 3 | | | | 2 | |
| 埼玉 | 563 | 37 | 535 | 37 | 10 | | | | 18 | |
| 千葉 | 428 | 13 | 405 | 12 | 10 | | 1 | 1 | 12 | |
| 新潟 | 111 | 30 | 110 | 30 | 1 | | | | | |
| 山梨 | 69 | 6 | 65 | 6 | 3 | | | | 1 | |
| 東京 | 846 | 59 | 515 | 49 | 150 | 1 | 3 | 1 | 178 | 8 |
| 神奈川 | 665 | 34 | 544 | 33 | 58 | 1 | | | 63 | |
| 富山 | 56 | 13 | 53 | 13 | 3 | | | | | |
| 石川 | 65 | 6 | 65 | 6 | | | | | | |
| 福井 | 34 | 7 | 30 | 5 | 1 | | 2 | 2 | 1 | |
| 長野 | 106 | 13 | 103 | 13 | 3 | | | | | |
| 岐阜 | 104 | 6 | 104 | 6 | | | | | | |
| 静岡 | 243 | 12 | 239 | 10 | 1 | | 3 | 2 | | |
| 愛知 | 429 | 16 | 418 | 16 | 8 | | | | 3 | |
| 三重 | 61 | 3 | 59 | 3 | 2 | | | | | |
| 滋賀 | 33 | 12 | 28 | 7 | | | 5 | 5 | | |
| 京都 | 160 | 1 | 151 | 1 | 7 | | | | 2 | |
| 兵庫 | 249 | 64 | 214 | 55 | 17 | | 10 | 9 | 8 | |
| 奈良 | 43 | | 43 | | | | | | | |
| 和歌山 | 46 | 5 | 42 | 3 | 2 | | 2 | 2 | | |
| 大阪 | 431 | 42 | 412 | 40 | 11 | | 2 | 2 | 6 | |
| 鳥取 | 27 | 10 | 27 | 10 | | | | | | |
| 島根 | 15 | 1 | 14 | 1 | | | | | 1 | |
| 岡山 | 35 | 1 | 35 | 1 | | | | | | |
| 広島 | 206 | 31 | 195 | 28 | 3 | | 3 | 3 | 5 | |
| 山口 | 141 | 11 | 129 | 11 | | | | | 12 | |
| 徳島 | 12 | 1 | 11 | 1 | 1 | | | | | |
| 香川 | 35 | 1 | 34 | 1 | | | | | 1 | |
| 愛媛 | 106 | 11 | 101 | 11 | 2 | | | | 3 | |
| 高知 | 31 | 11 | 29 | 11 | 2 | | | | | |
| 福岡 | 426 | 24 | 367 | 23 | 35 | 1 | | | 24 | |
| 佐賀 | 92 | 37 | 88 | 35 | | | 2 | 2 | 2 | |
| 長崎 | 130 | 42 | 124 | 40 | 2 | | 2 | 2 | 2 | |
| 熊本 | 110 | 5 | 109 | 5 | | | | | 1 | |
| 大分 | 74 | 25 | 67 | 24 | 2 | | 1 | 1 | 4 | |
| 宮崎 | 116 | 40 | 115 | 39 | | | 1 | 1 | | |
| 鹿児島 | 150 | 28 | 148 | 27 | | | 1 | 1 | 1 | |
| 沖縄 | 36 | 2 | 33 | 1 | 1 | | 1 | 1 | 1 | |

全日私幼連調査(各都道府県担当課回答から)